



Размер 68
рост 166-170 см

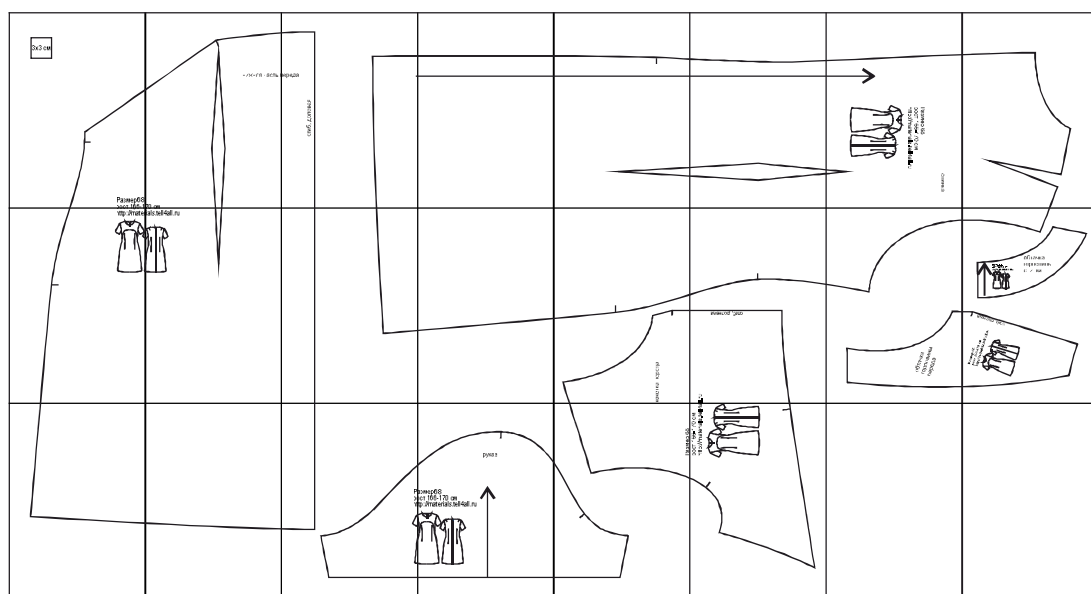
Соответствие размеров
смотрите на сайте
«Шкатулка»
<http://materials.tell4all.ru>

Файл с выкройкой и все его фрагменты охраняются
законом об авторском праве. Публикация и распространение
выкройки и ее фрагментов запрещены!

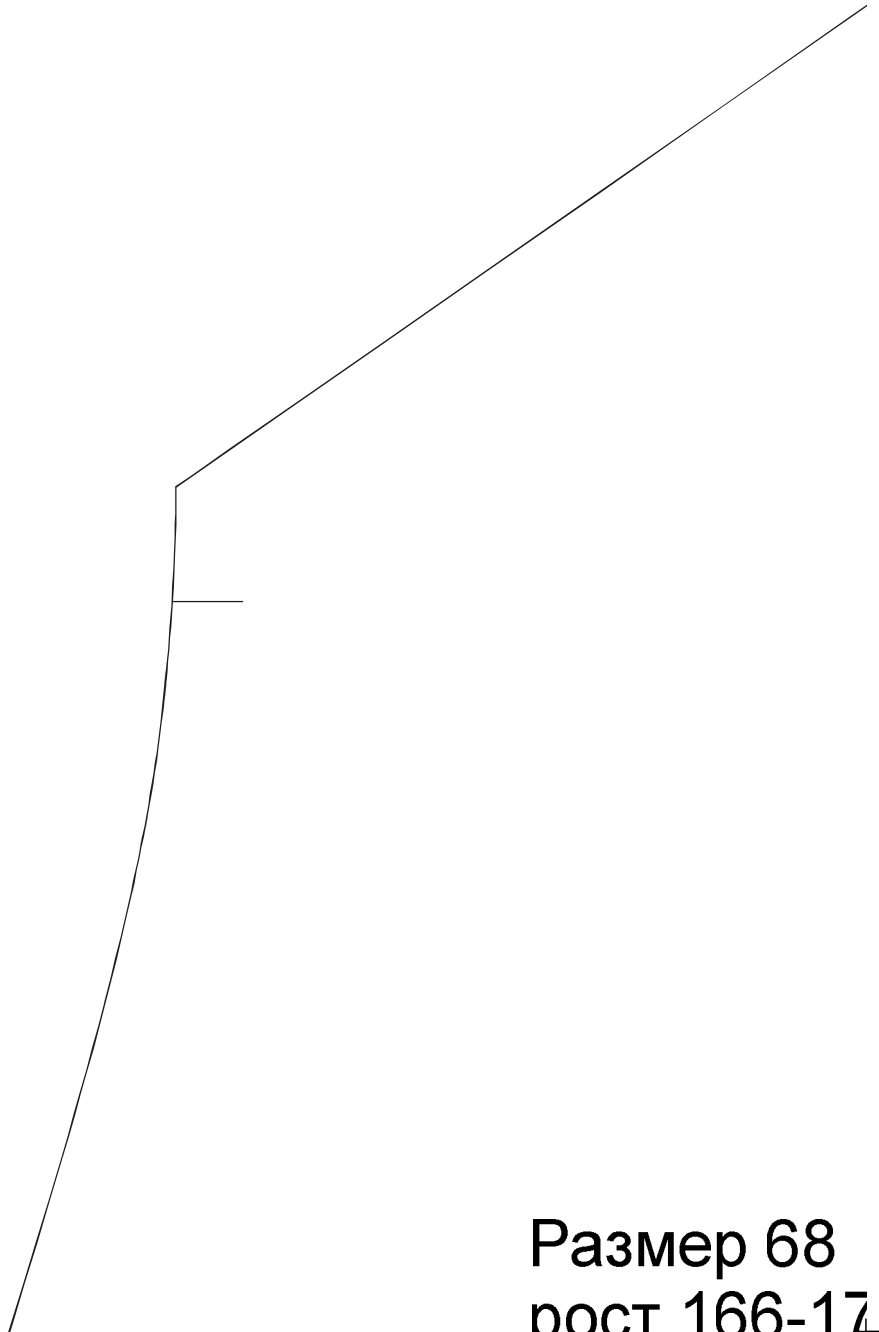
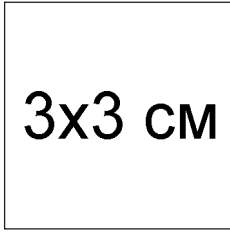
Официальное разрешение предоставлено только следующим
сайтам:

<http://materials.tell4all.ru> и <https://shkatulka-sew.ru>

Если Вы обнаружили нарушение авторских прав,
необходимо сообщить об этом по адресу admin@tell4all.ru



(1, 1)



Размер 68
пост 166-174

(2, 1)

НИЖНЯЯ ЧАСТЬ П

10 см

(3, 1)

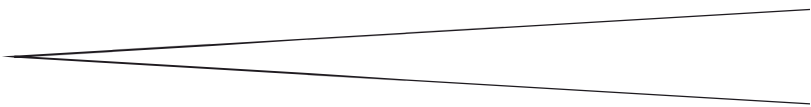
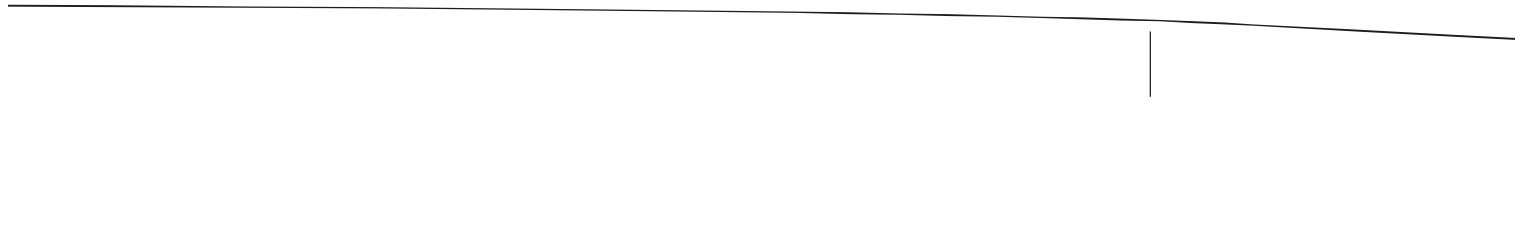
ерода

сгиб, долевая

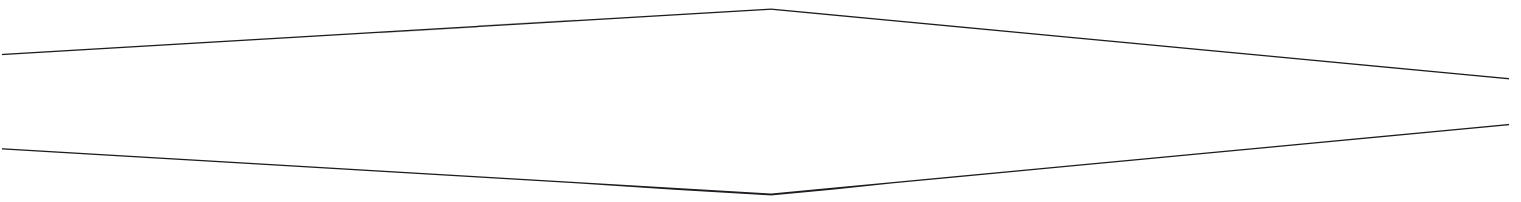
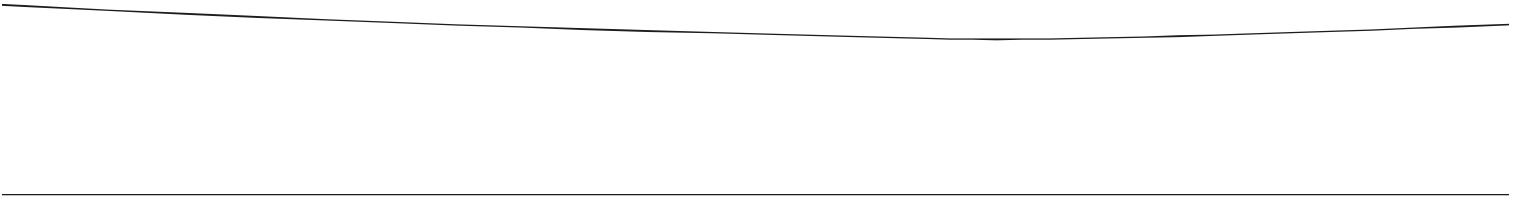
(4, 1)



(5, 1)



(6, 1)

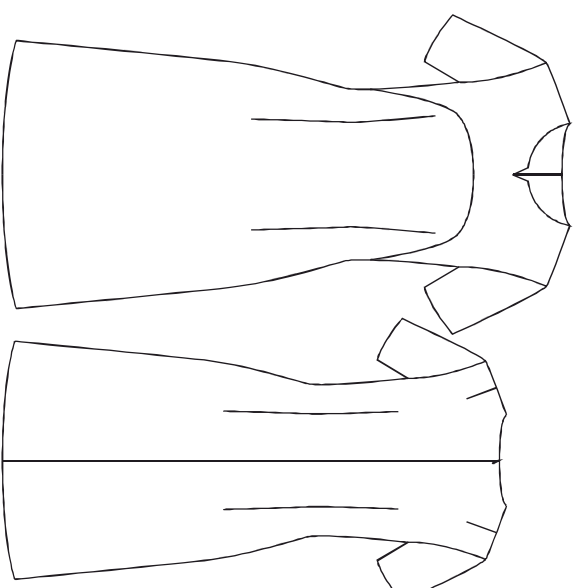


СЛИНКА

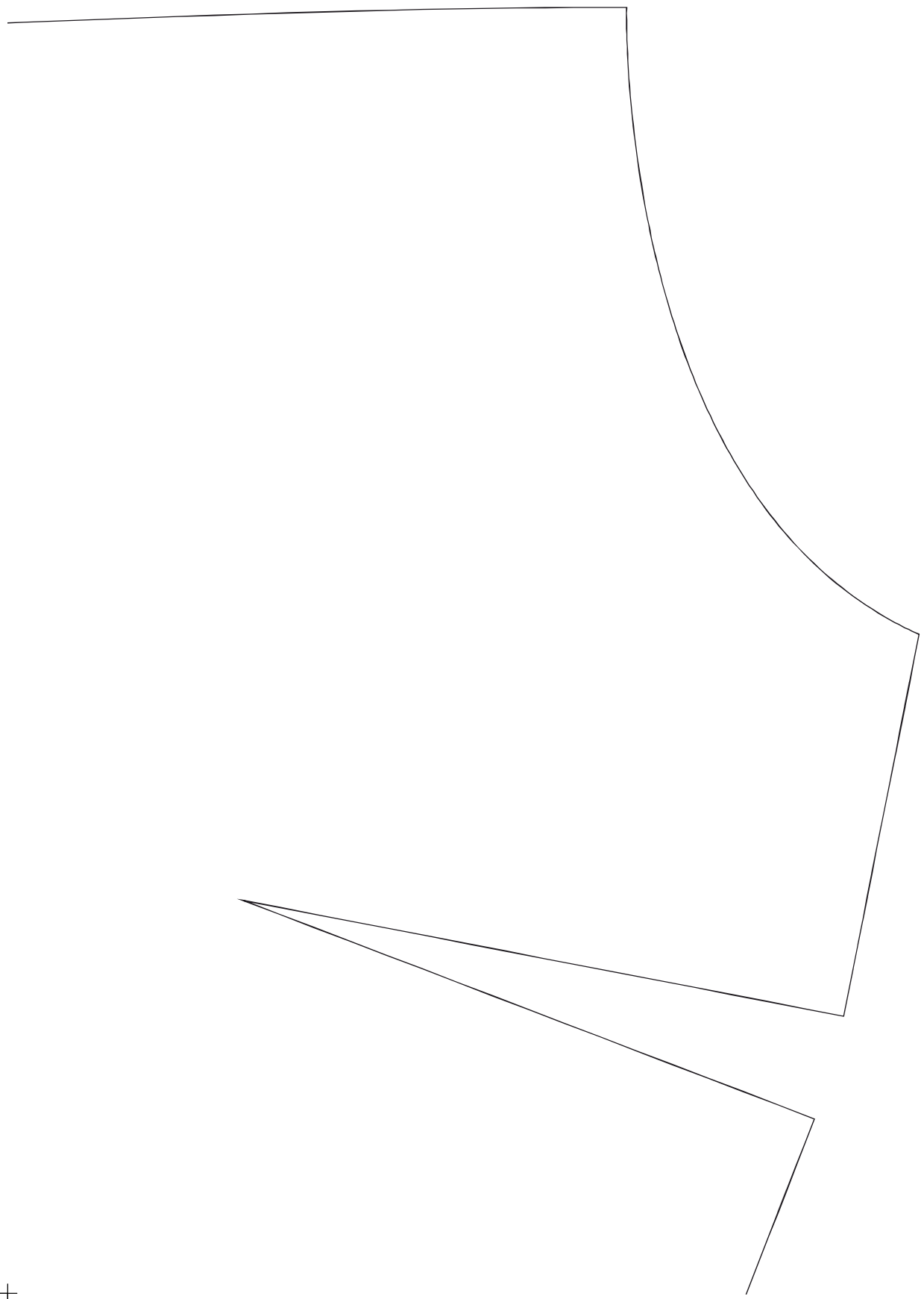
Размер 68

рост 166-170 см

<http://materials.tell4all.ru>

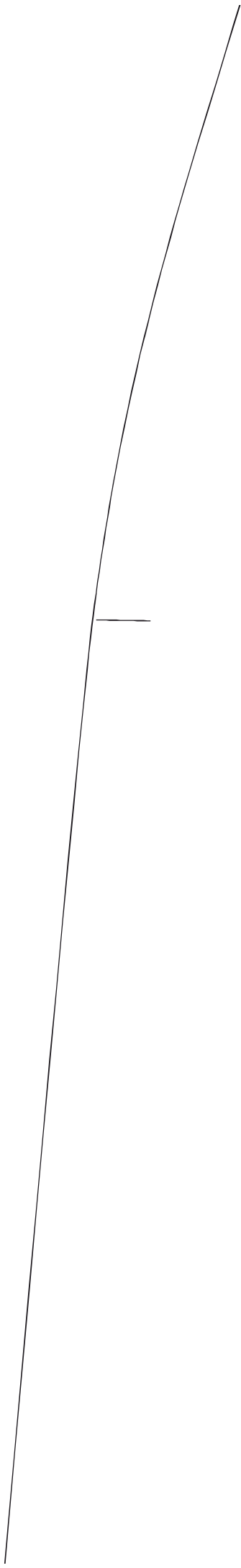


⊥ (8, 1)



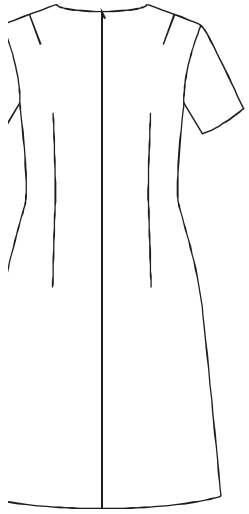
+

⊥



(2, 2)

als.tell4all.ru



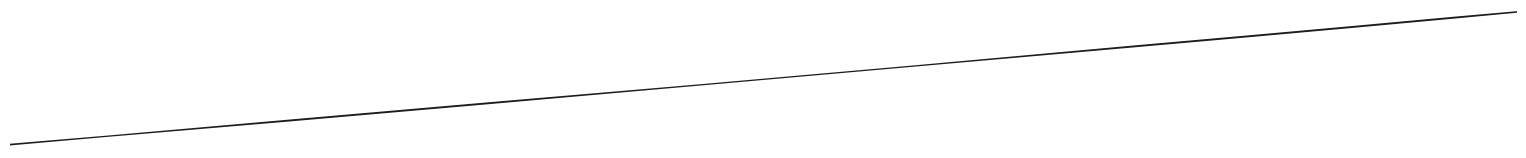


(3, 2)





(4, 2)

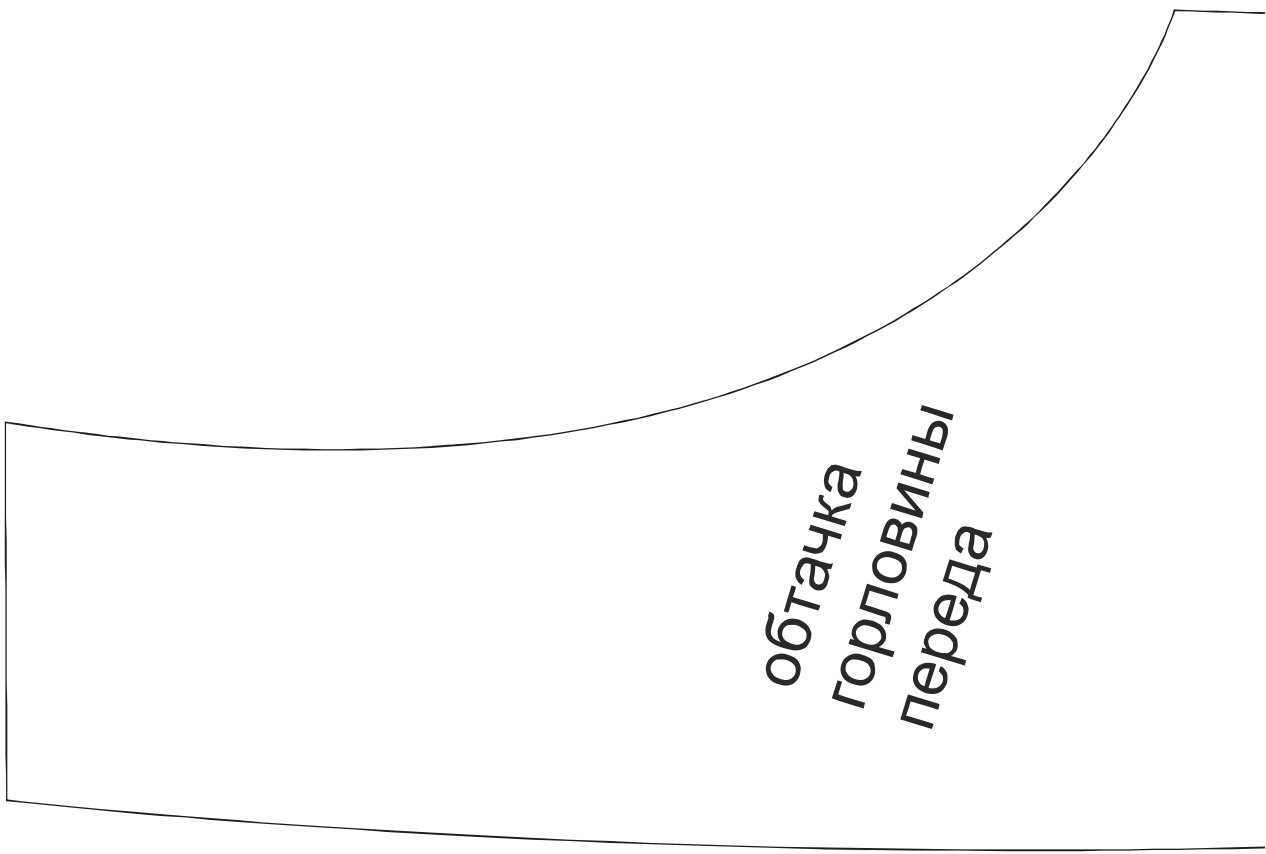
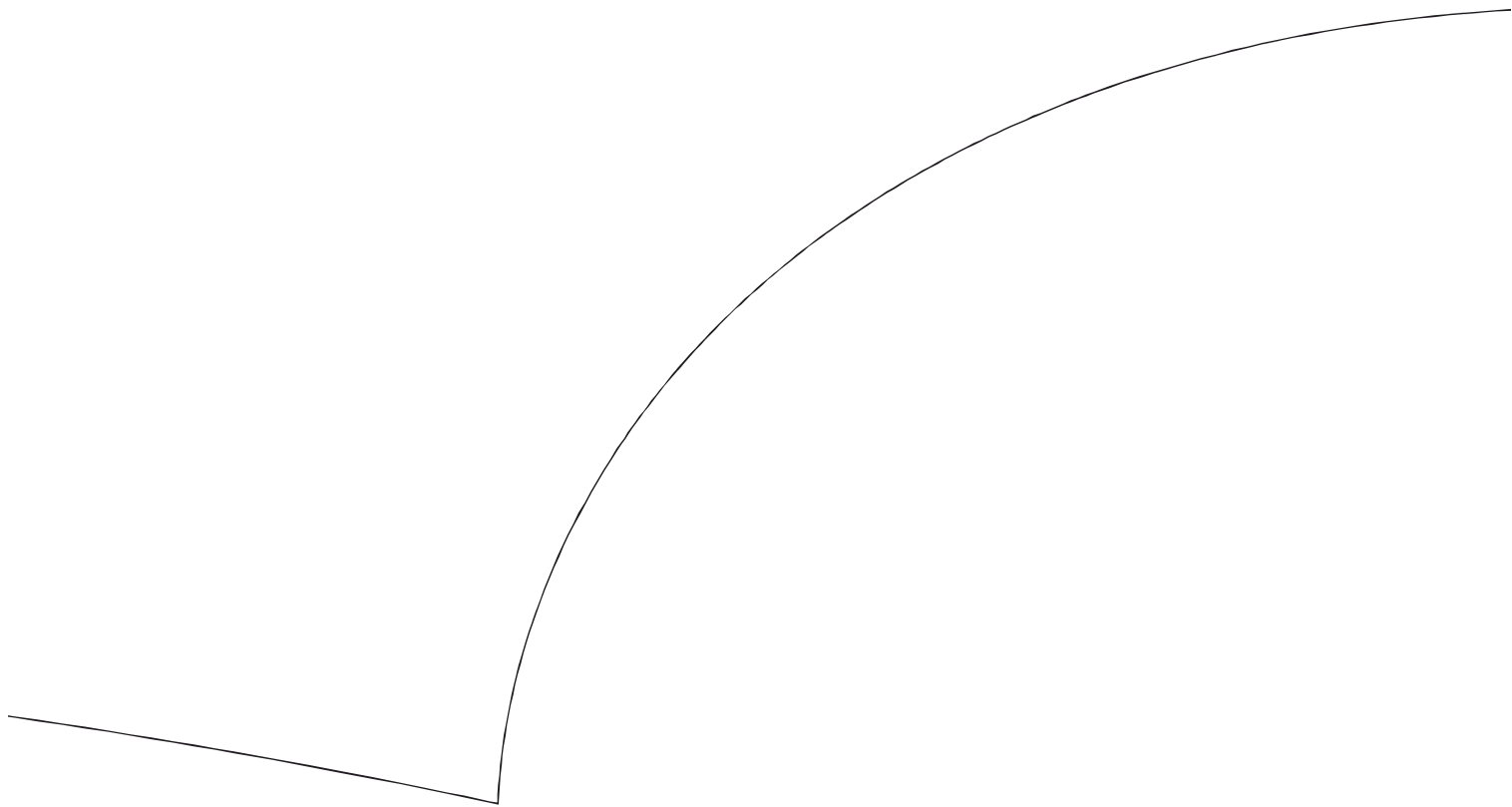




кокетка переда

сиг, долява

ll.ru

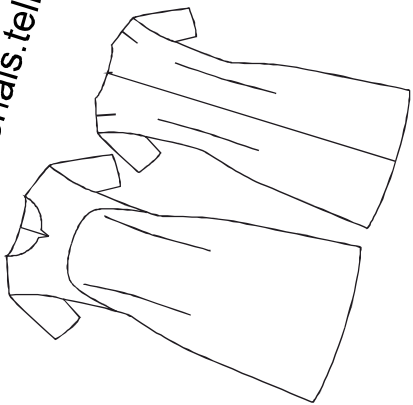


**обтачка
горловины
переда**



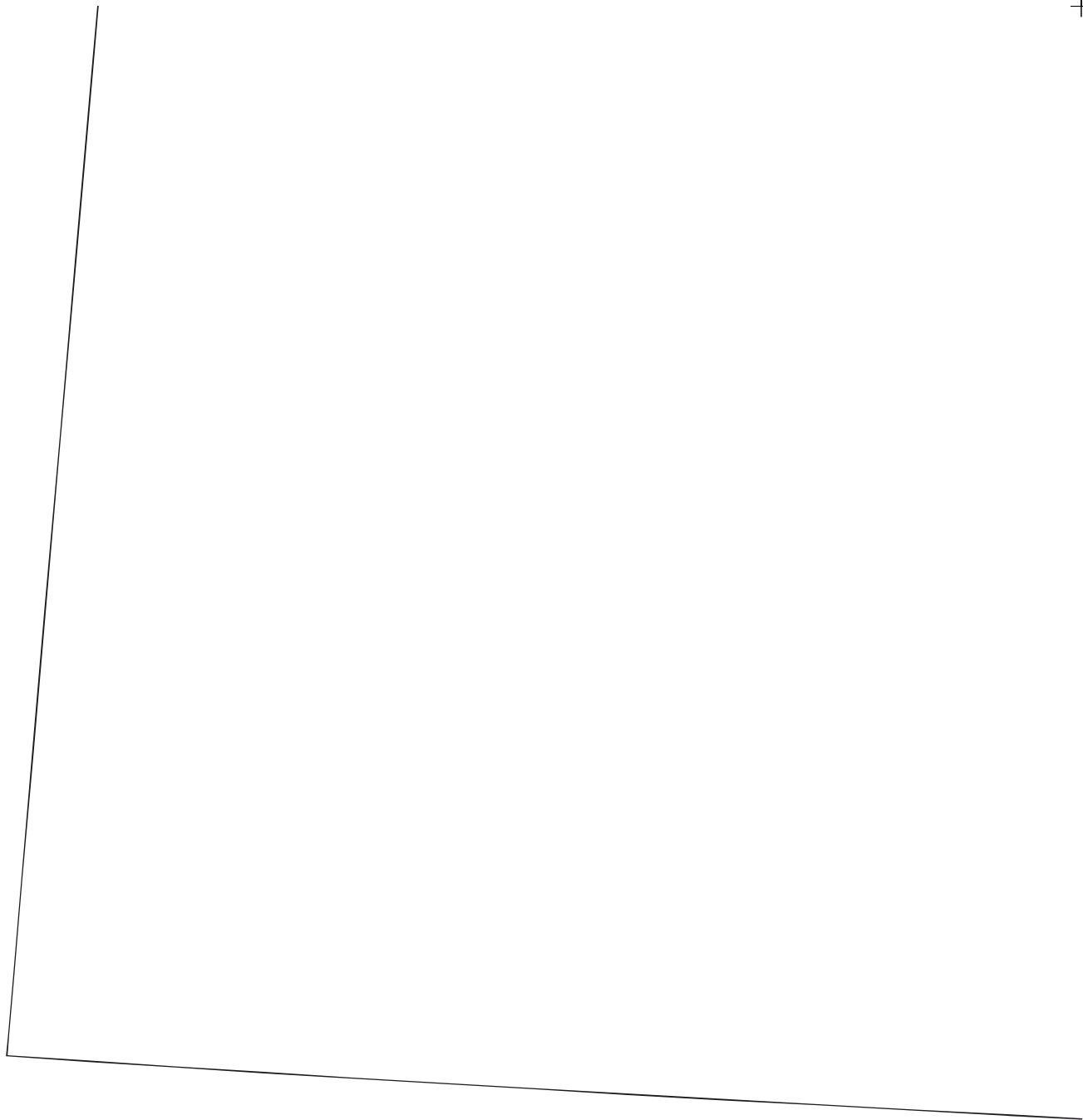
СЛИБ, ДЮЛЕВАЯ

Размер 68
рост 166-170 см
<http://materials.tell4all.ru>



— (1, 3)

+



T



(2, 3)



(3, 3)

Pa
pc
ht

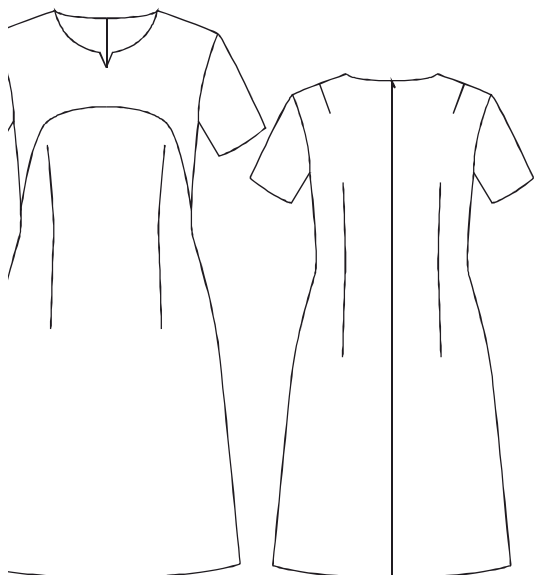


рукав

азмер 68

рост 166-170 см

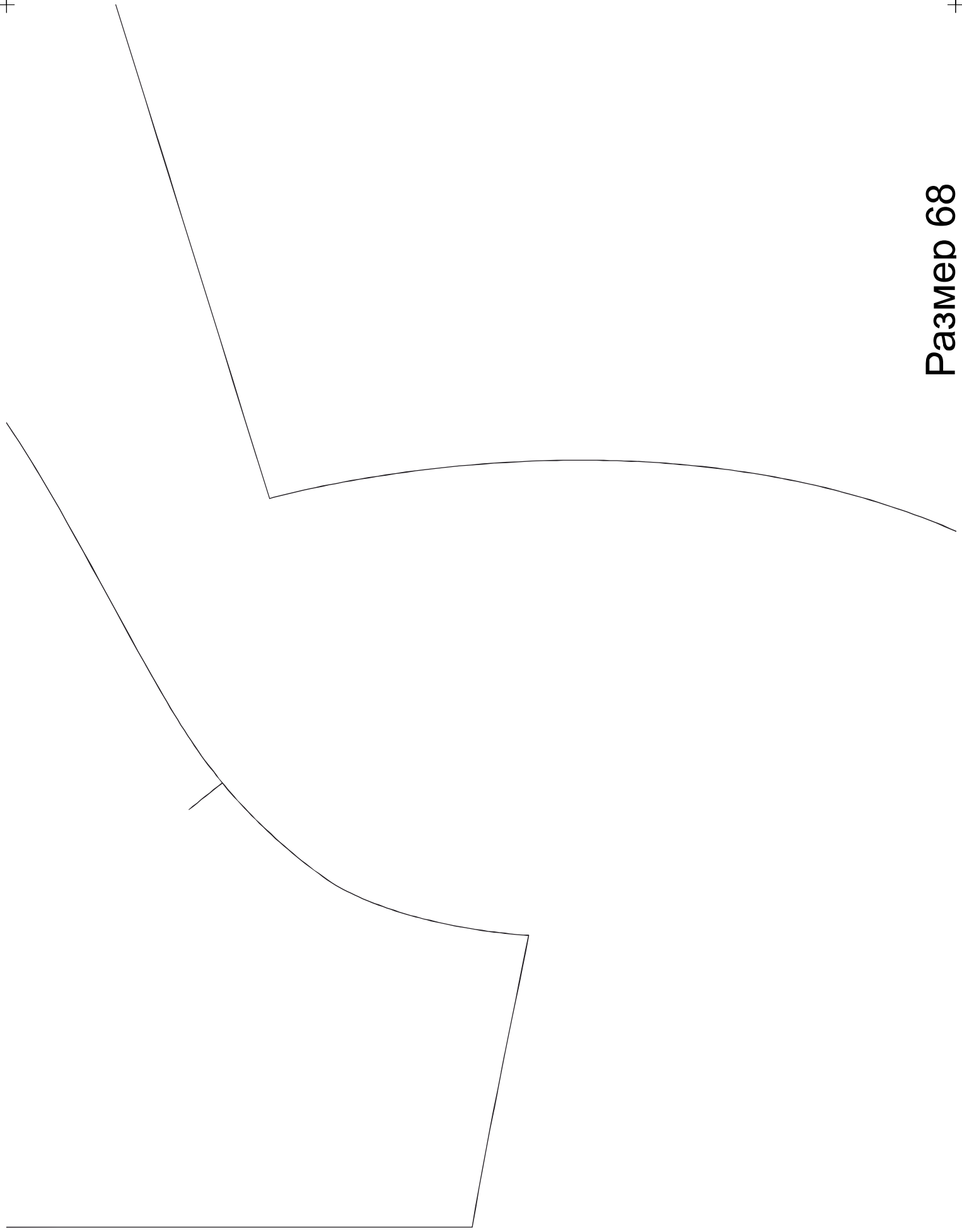
<http://materials.tell4all.ru>



Размер 68



(5, 3)



рост 166-170 см

<http://materials.tell4a>

