

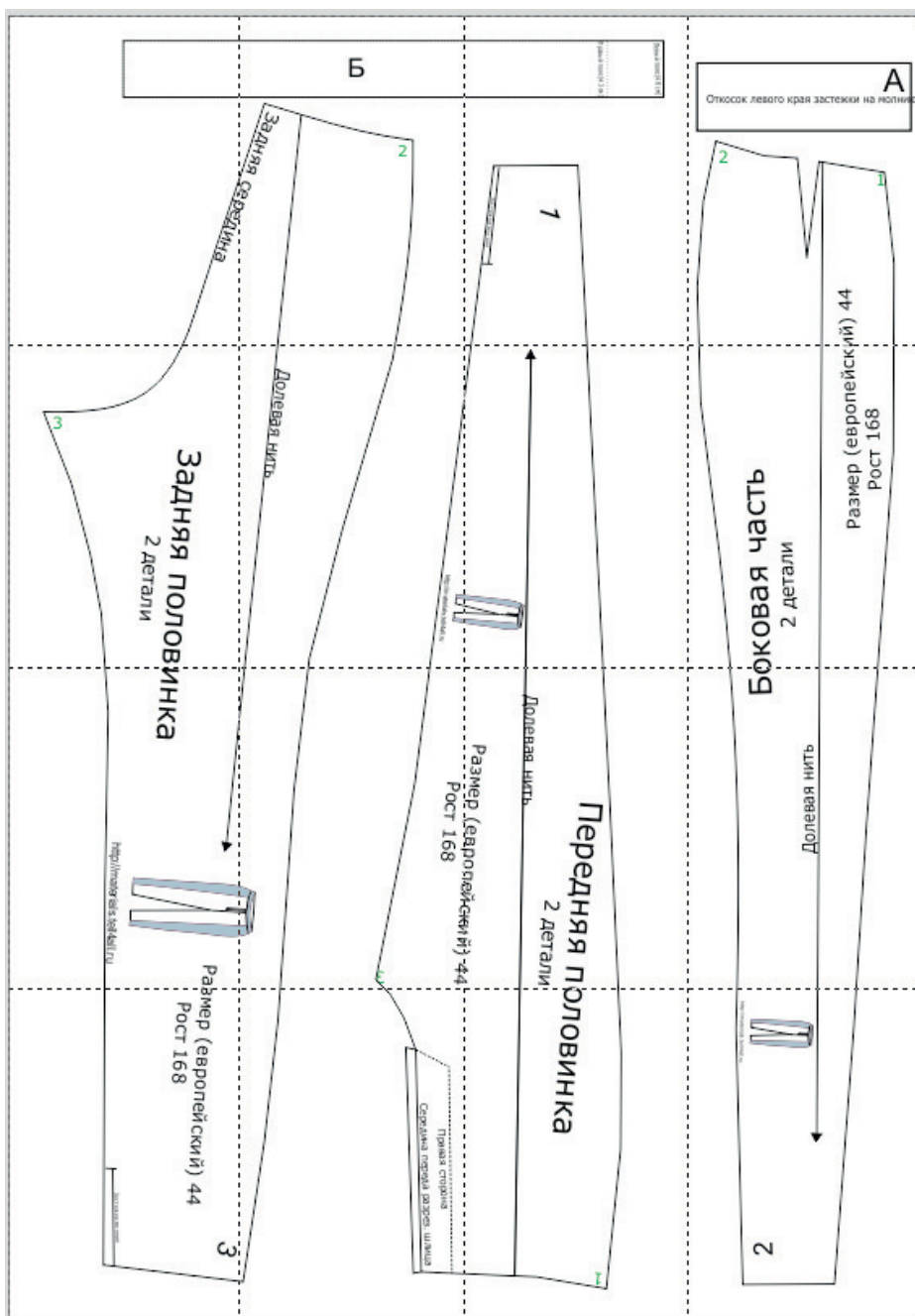
Брюки с застежками молниями внизу шаговых швов

Размер (европейский) 44
Рост 168

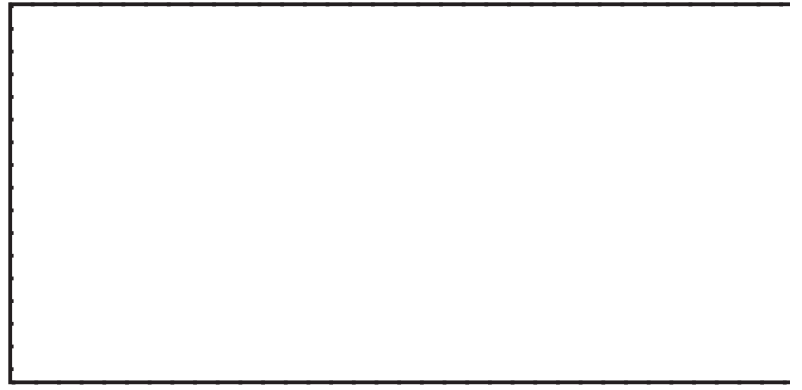
Конструктор Nataly Videch

Соответствие размеров
смотрите на сайте «ШКАТУЛКА»
<http://materials.tell4all.ru>

схема выкройки



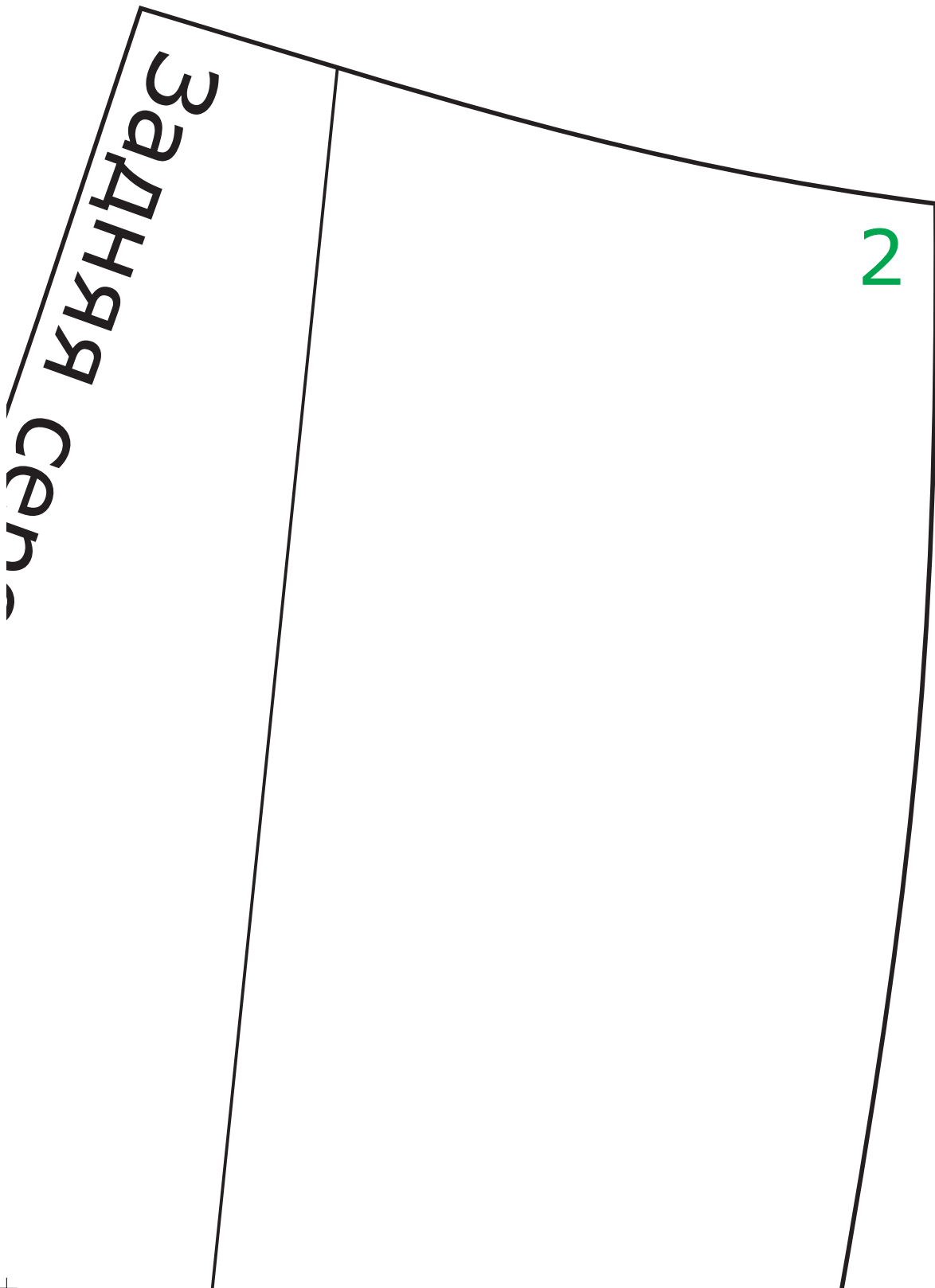
(1, 1)



средина



Б



Левый пояс(48 см)

Правый пояс(43 см)

(3, 1)

Застежка молния

1

A

Откосок левого края застежки на молнии

2

1

1Й) 44

Задняя полка

2 детали

3

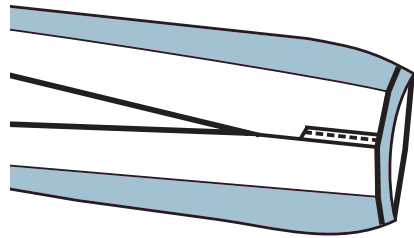
A technical drawing showing a curved line. The line starts at the top left, curves downwards and to the right, then continues as a straight line downwards and to the right, ending at the bottom right. A green number '3' is positioned at the top left corner of the curve.



<http://materials.tell4all.ru>

Долевая нить

(3, 2)



ОКОВАЯ ЧАСТЬ

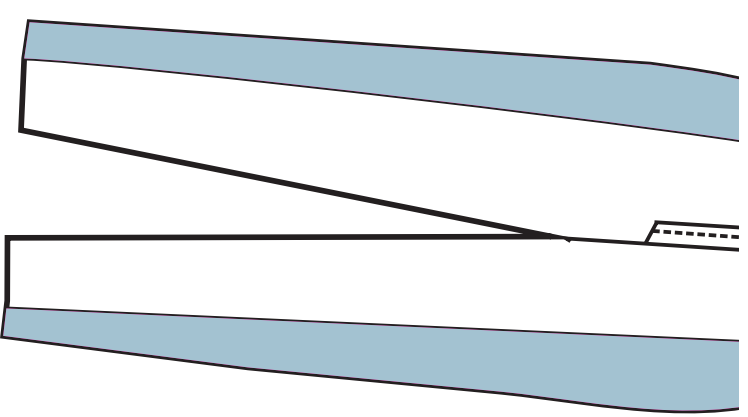
2 детали

Размер (европейски

Рост 168



ИИКА



Pa:

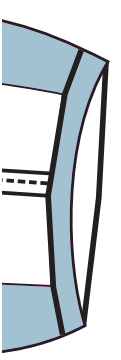
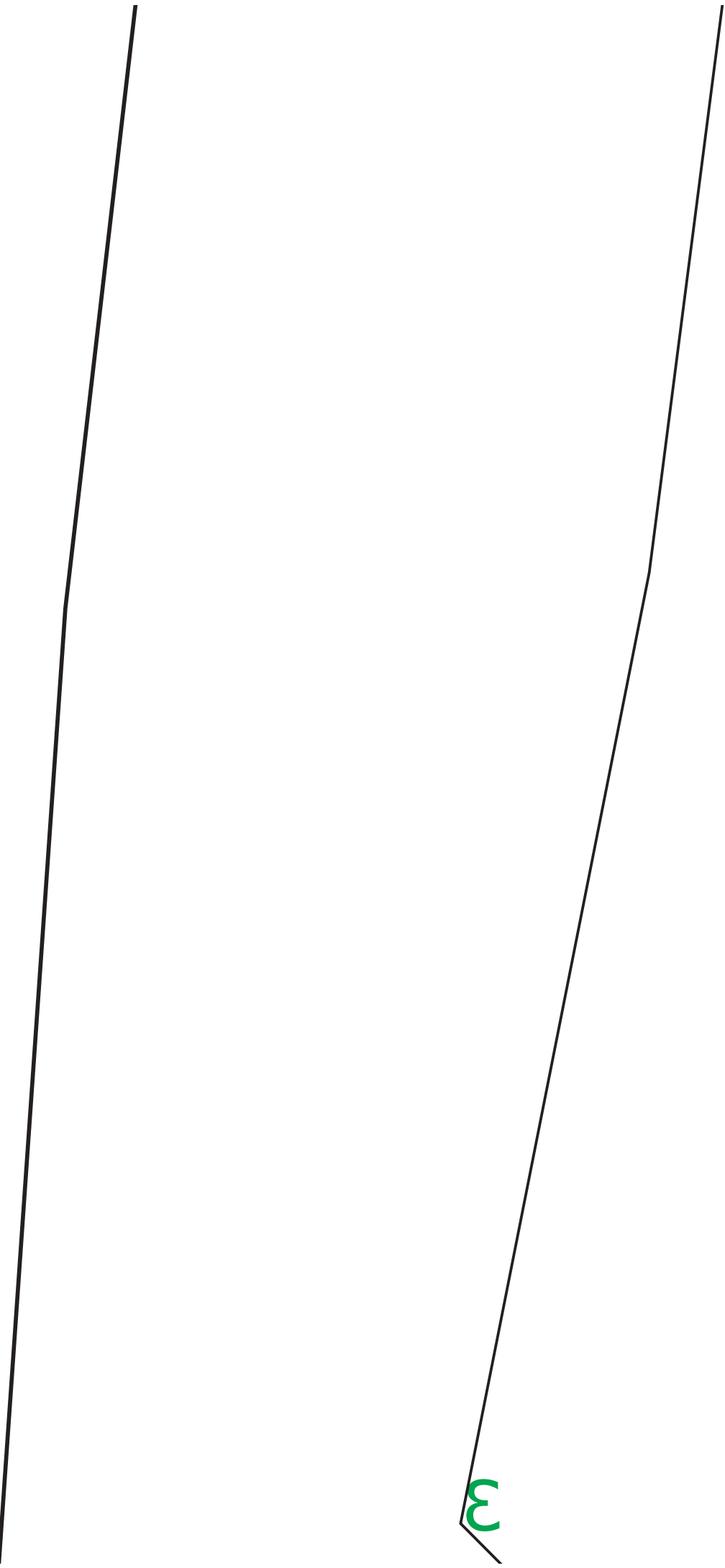
<http://materials.tell4all.ru>



РОСТ 168

СВЕТЛОСЕРЫЙ 44

3



(2, 3)

Передняя П

2 детали

Долевая нить

Размер (европейский) 11

БС

Долевая нить

3

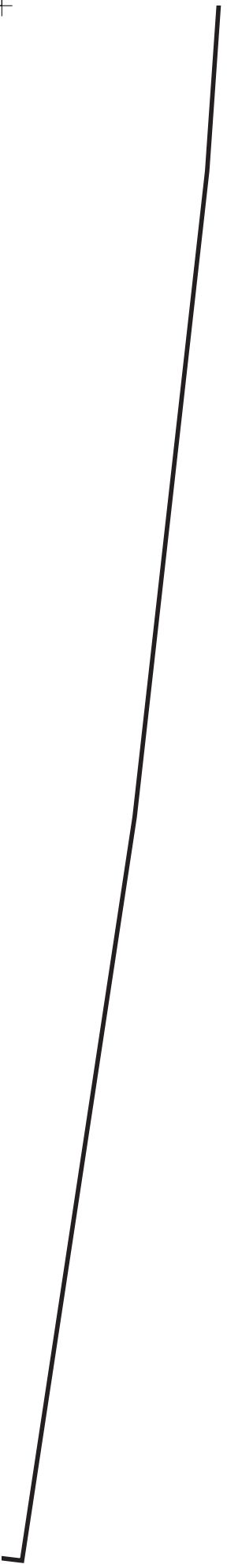
Змер (европейский) 44
Рост 168

Застежка молния

(1,4)

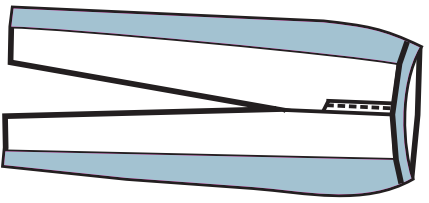
Правая сторона

Середина переда разрез. шлица



ОЛОВИНКА

1



<http://materials.tell4all.ru>

2