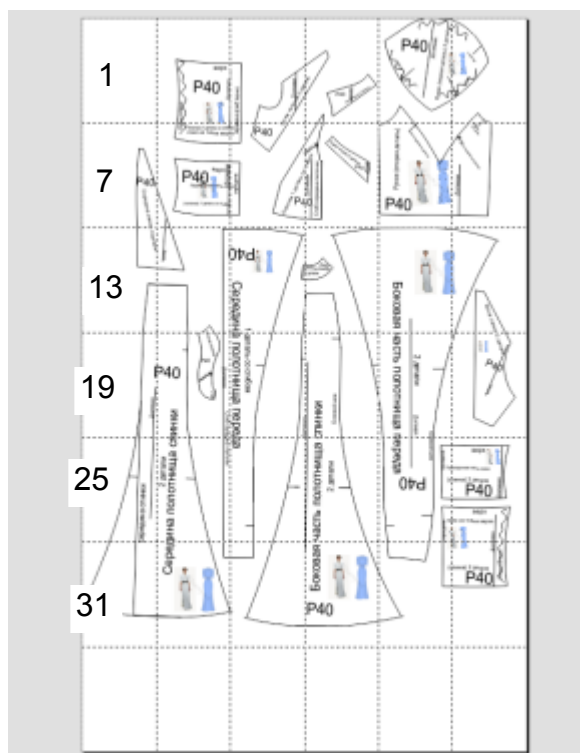


Размер 40

Соответствие размеров  
смотрите на сайте  
"ШКАТУЛКА"



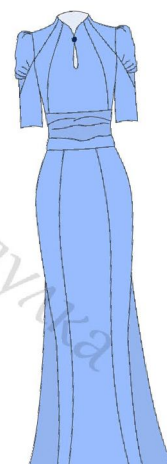
верх

<http://materials.tell4all.ru>

P40

Долевая

орка (складки)



дина (сгиб ткани)

<http://materials.tell4all.ru>

Бочок Полочки Долевая  
ки 2 дет

детали

P40

<http://materials.tell4all.ru>

Долевая  
Плечо полочки 2 детали

<http://materials.tell4all.ru>

# Р40

Долевая

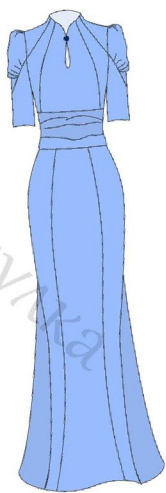
Рукав (первая деталь) 2 детали

сборка

сборка

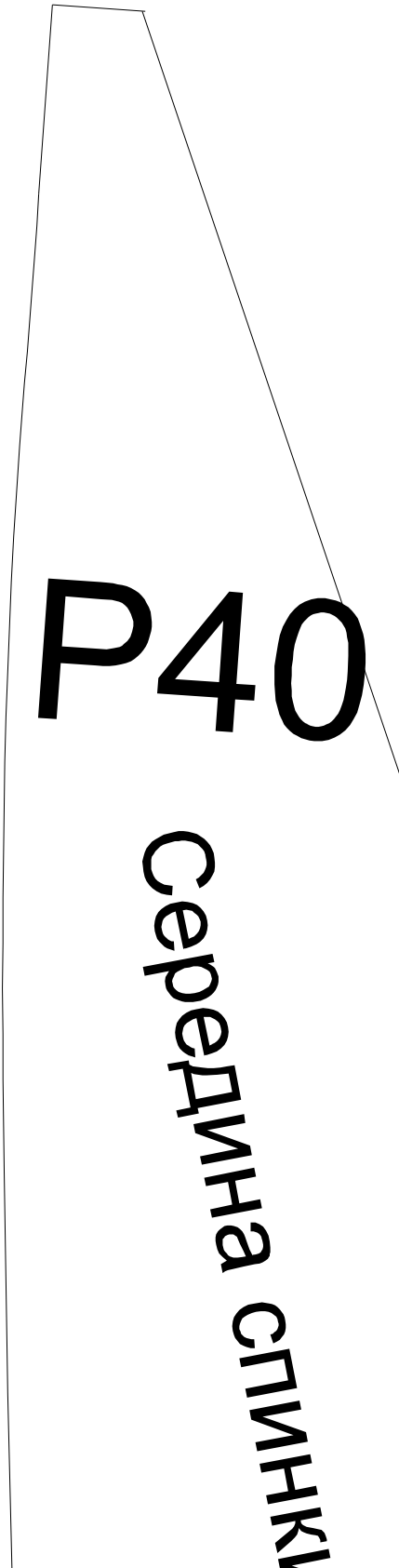


<http://materials.tell4all.ru>



к полочке

сборка



**P40**

**Середина спинки**

Сбор

(полочка) 1 деталь со сгибом

ПОЯС ИЗ ТКАНИ верх

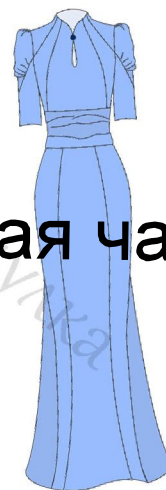
<http://materials.tell4all.ru><http://materials.tell4all.ru>

верх

Р40

Долевая

Подкладочная часть поя



(полочка) 1 деталь со сгибом



са  
середина

ом  
ка  
серед

8

P40

Е

Полочка 1 деталь со  
P4

40 Долевая  
Сгиб

Сгиб середина полочки

Вырезать

9

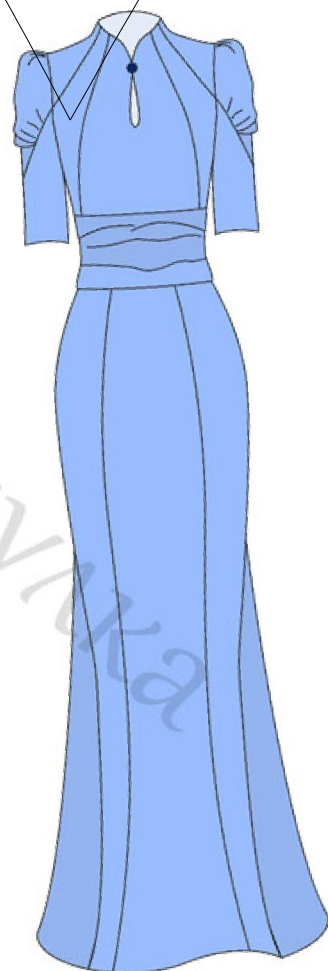
Плечо спинки 2 детали

P40

Долевая

# Рукав (вторая деталь)

метки совмещения деталей



<http://materials.tell4all.ru>

# P40

# Долевая

<http://materials.tell4all.ru>

11

к полочке

метки совмещения деталей

и 2 деталям

Долгевая

<http://materials.tell4all.ru>



середина

Р40

Середина

1

**P40**  
обтачка спинки  
2 детали

<http://materials.tell4all.ru>



<http://materials.tell4all.ru>

# БОКОБАЯ



17

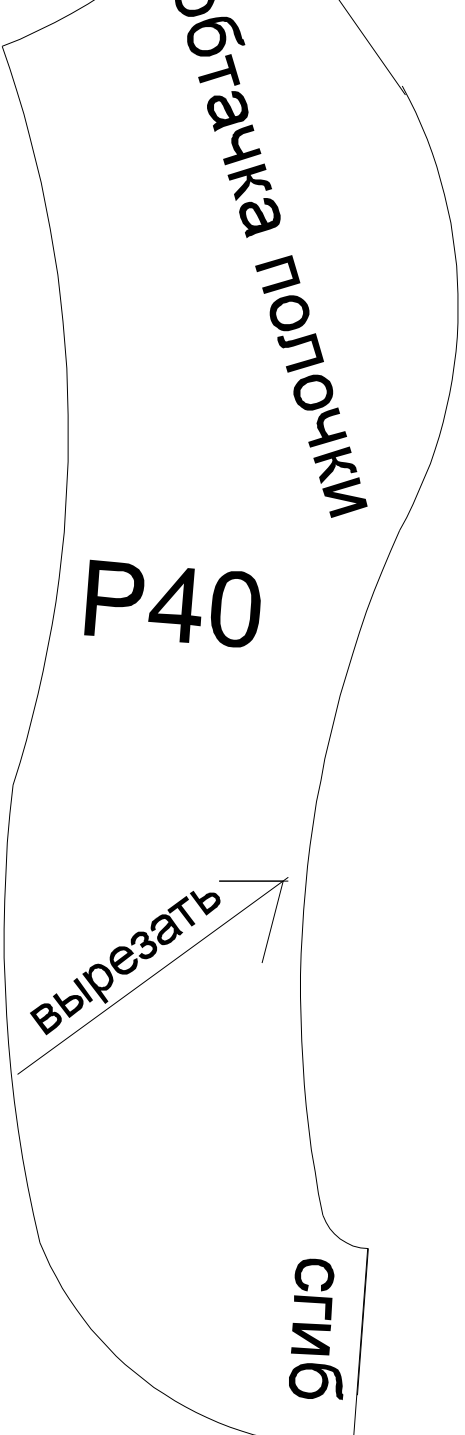


Бююк спинкы



Долёвая

Сгиб серед



Р40

ПЛИНКИ

# деталь со стибом а плотница перед

# СПИНКИ

## Боковой шов

<http://materials.tell4all.ru>

## 2 детали

<http://materials.tell4all.ru>

Дюневая

# часть плотница Г



Р40

Долгевая

<http://materials.tell4all.ru>



середина спинки

# Дина полотнощица сп 2 детали

25

<http://materials.tell4all.ru>

ина полочки

<http://materials.tell4all.ru>

# часть полотноща

27

## 2 детали

<http://materials.tell4all.ru>

Под

(с

середина

ПО



середина

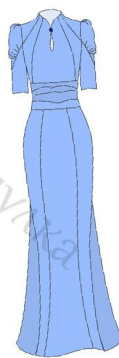
КОВОЙ ШОВ

P40

Перед

<http://materials.tell4all.ru>

# верх



<http://materials.tell4all.ru>

кладочная часть пояса

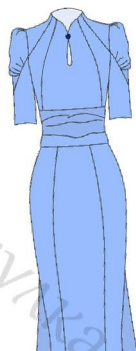
пинка) 2 детали

# R40

Долевая

# верх

ояс из ткани верха



<http://materials.tell4all.ru>

евая

<http://materials.tell4all.ru>

<http://materials.tell4all.ru>





<http://materials.tell4all.ru>

# Бокобара

33

<http://materials.tell4all.ru>



# P40

34

(o



35

<http://materials.tell4all.ru>

спинка) 2 детали

**P40**

Долг

Сборка (складки)

