



Размер 134

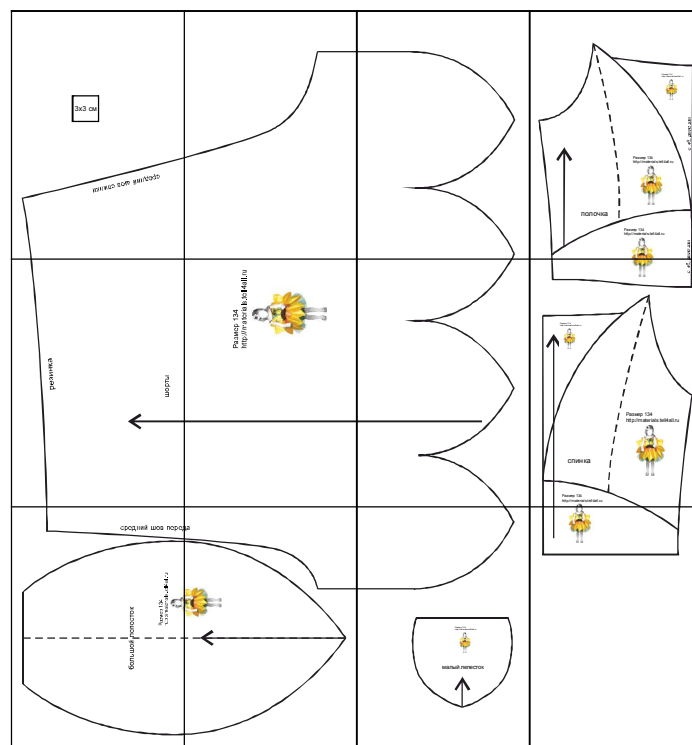
Соответствие размеров смотрите на сайте «Шкатулка»
<http://materials.tell4all.ru>

Перед раскроем лекала разрезать по размеченным линиям. Для юбки выкроить 6 пар малых лепестков, 12 пар больших лепестков. Для подъюбника выкроить прямоугольник длиной 38 см и шириной 1,5 метра.

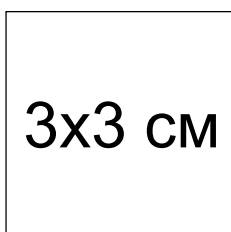
Файл с выкройкой и все его фрагменты охраняются законом об авторском праве. Публикация и распространение выкройки и ее фрагментов запрещены! Официальное разрешение предоставлено только следующим сайтам:

<http://materials.tell4all.ru>

Если Вы обнаружили нарушение авторских прав, необходимо сообщить об этом по адресу admin@tell4all.ru



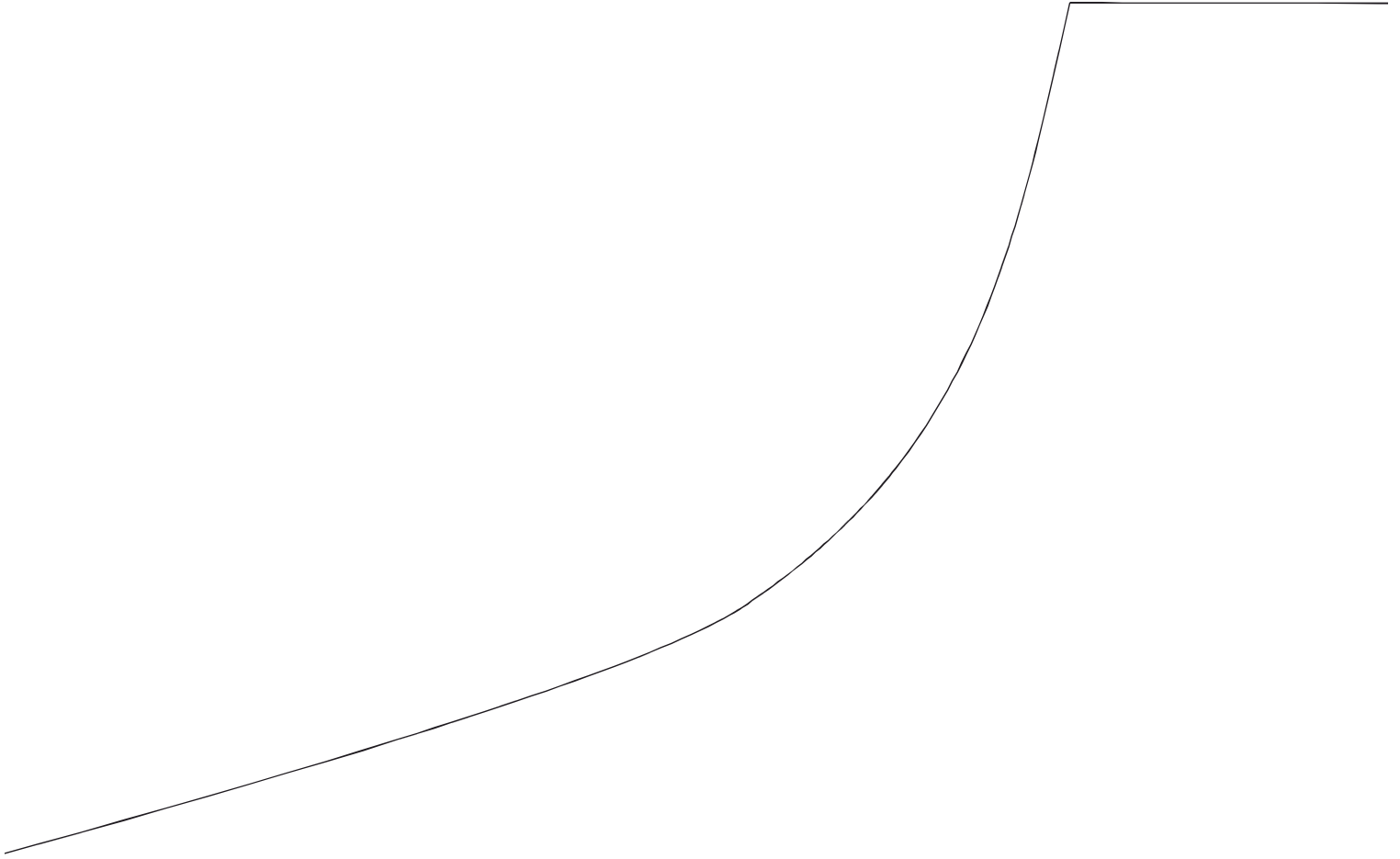
(1, 1)



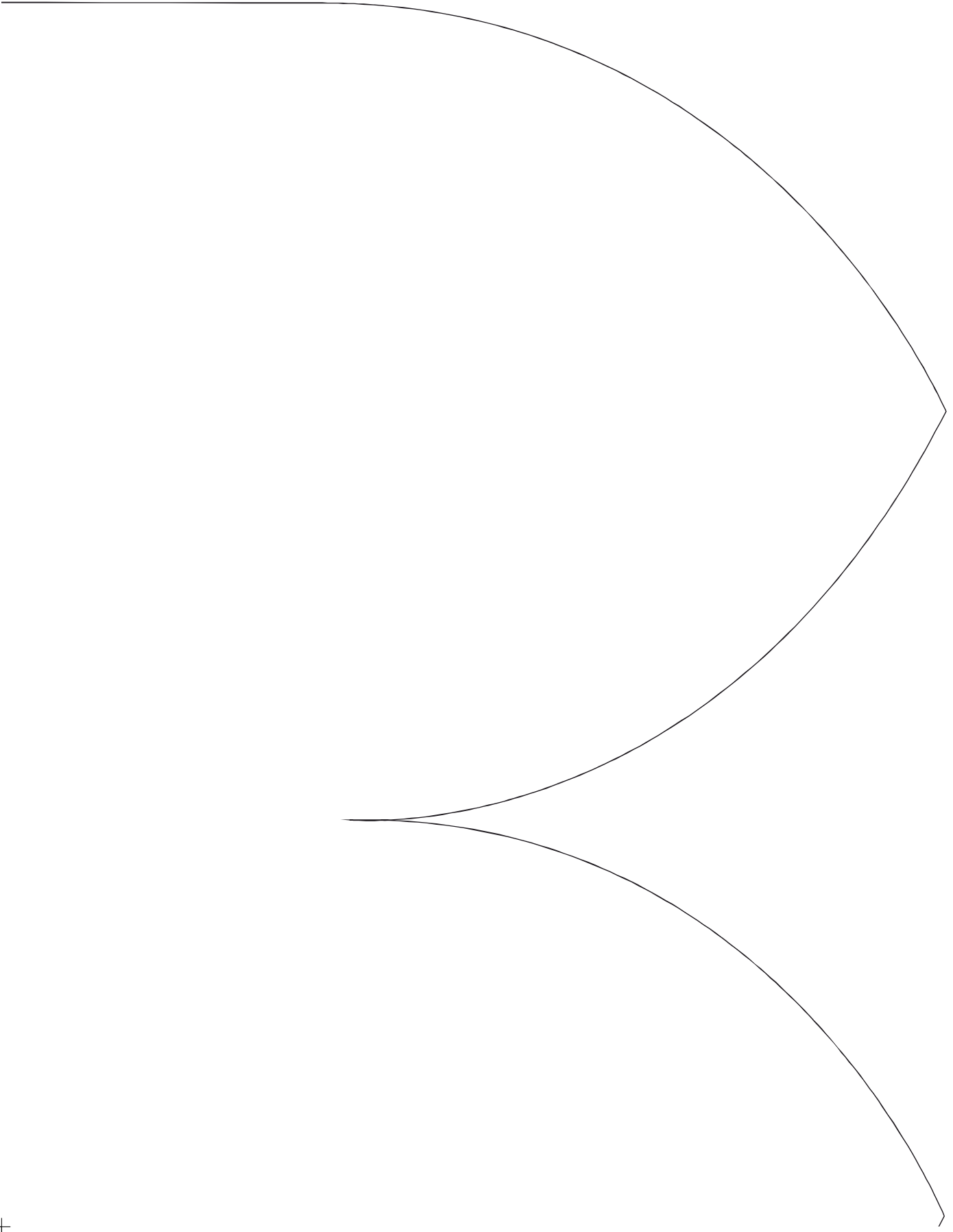
средний шов спинки



(2, 1)

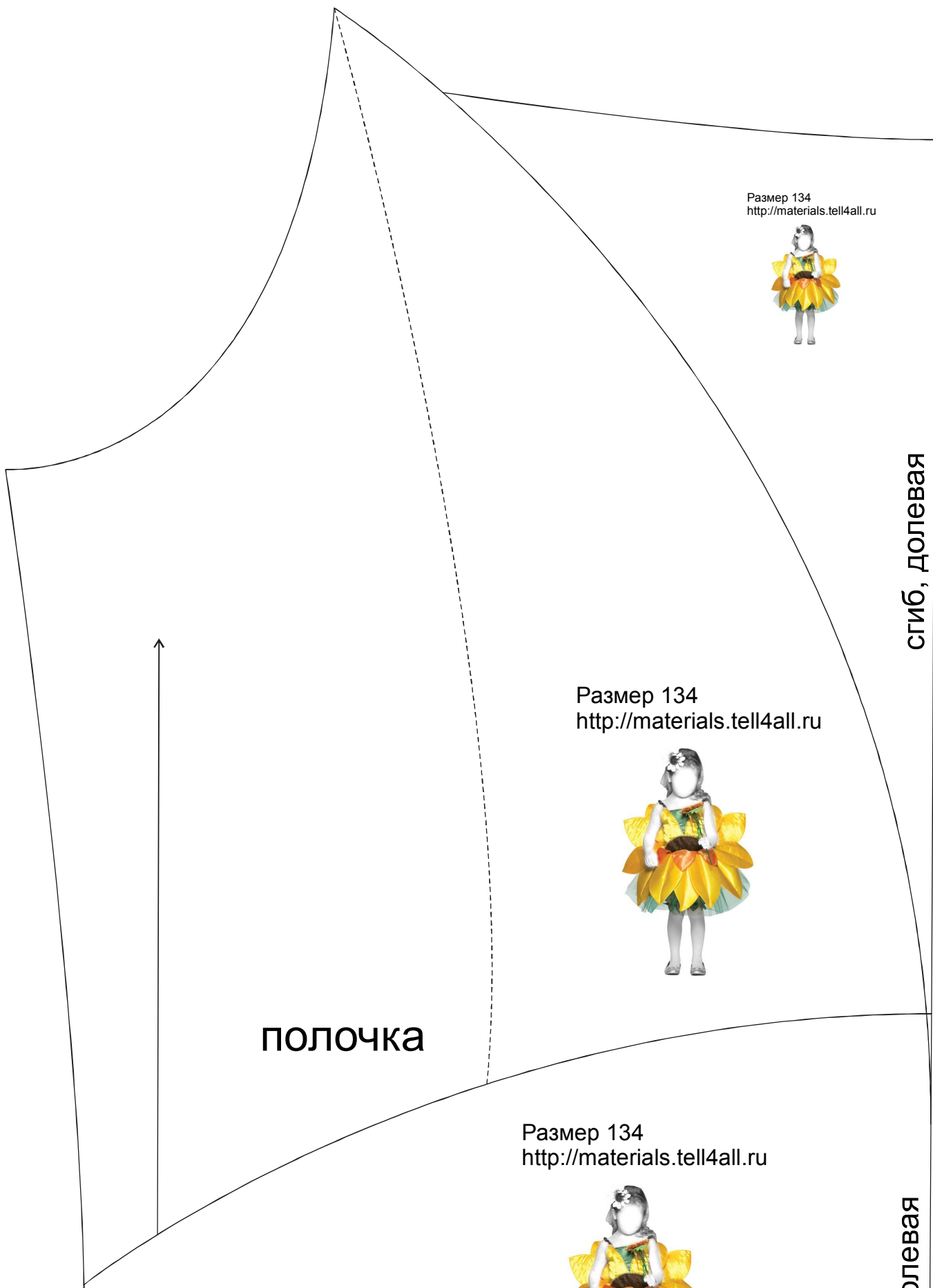


(3, 1)



(3, 1)

(4, 1)



ПОЛОЧКА

спин, Долевая

Левая

Размер 134
<http://materials.tell4all.ru>



Размер 134
<http://materials.tell4all.ru>



Размер 134
<http://materials.tell4all.ru>



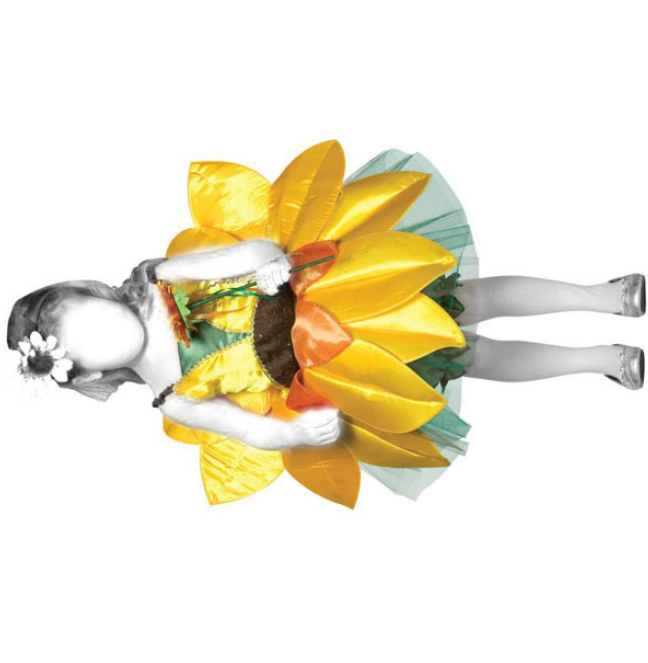
(1, 2)

резинка

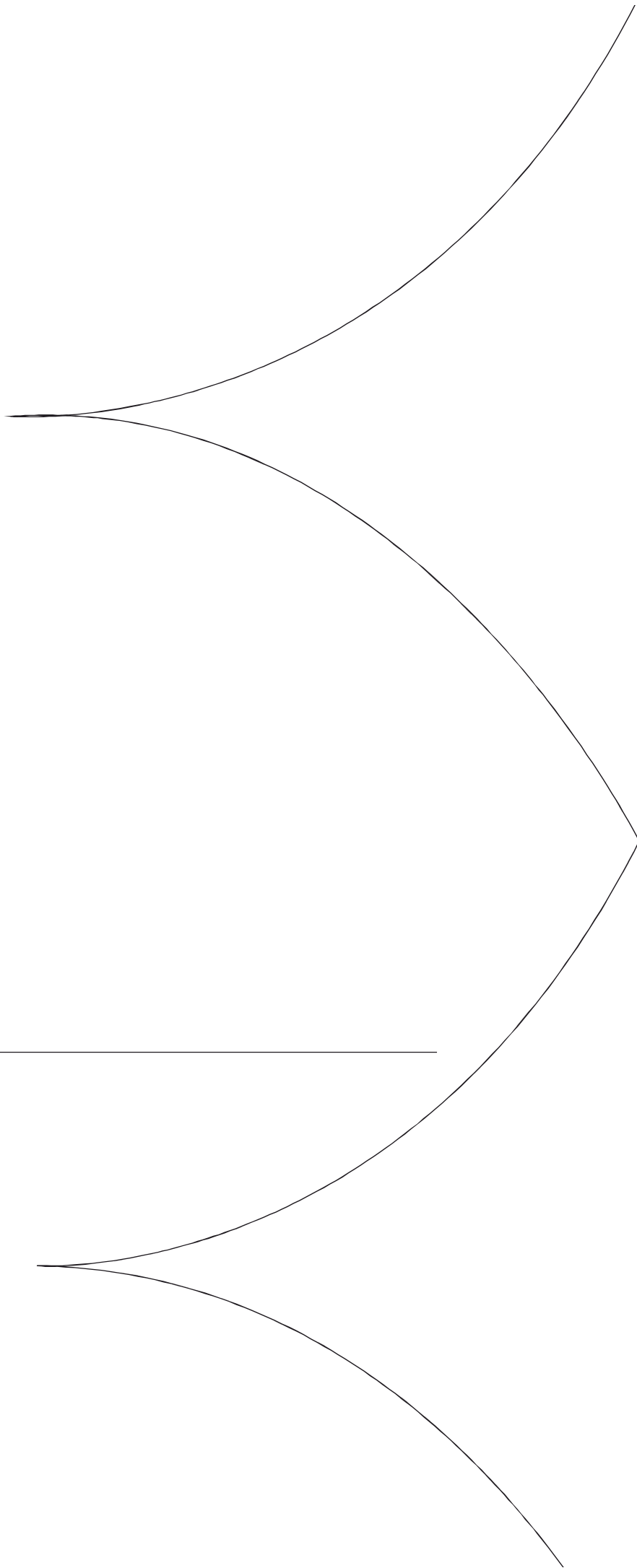
шорты



Размер 134
<http://materials.tel4all.ru>



(3, 2)



СГИБ, ДС



Размер 134
<http://materials.tell4all.ru>



Размер 134
<http://materials.tell4all.ru>



СПИНКА

Размер 134
<http://materials.tell4all.ru>

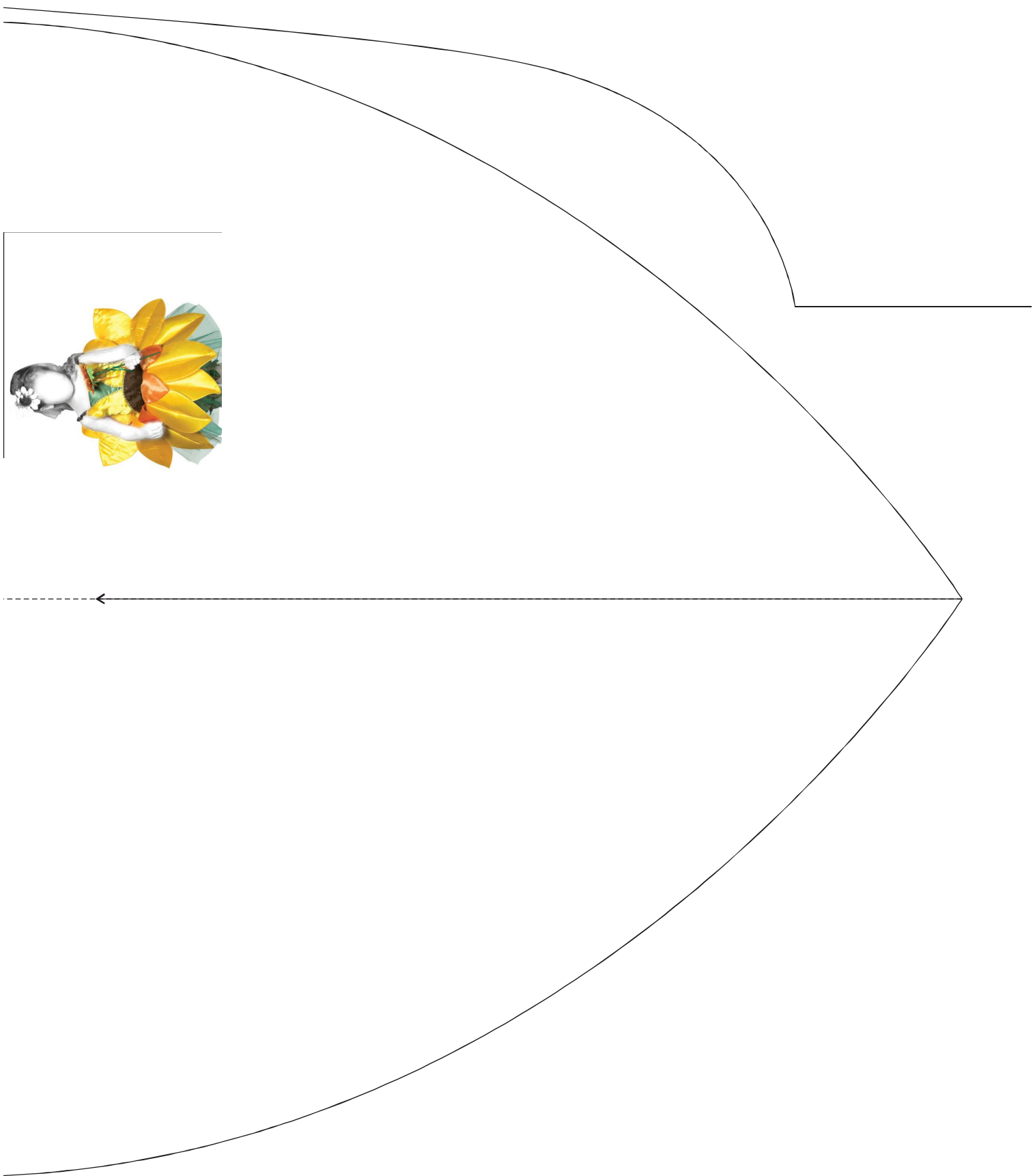
средний шов перед

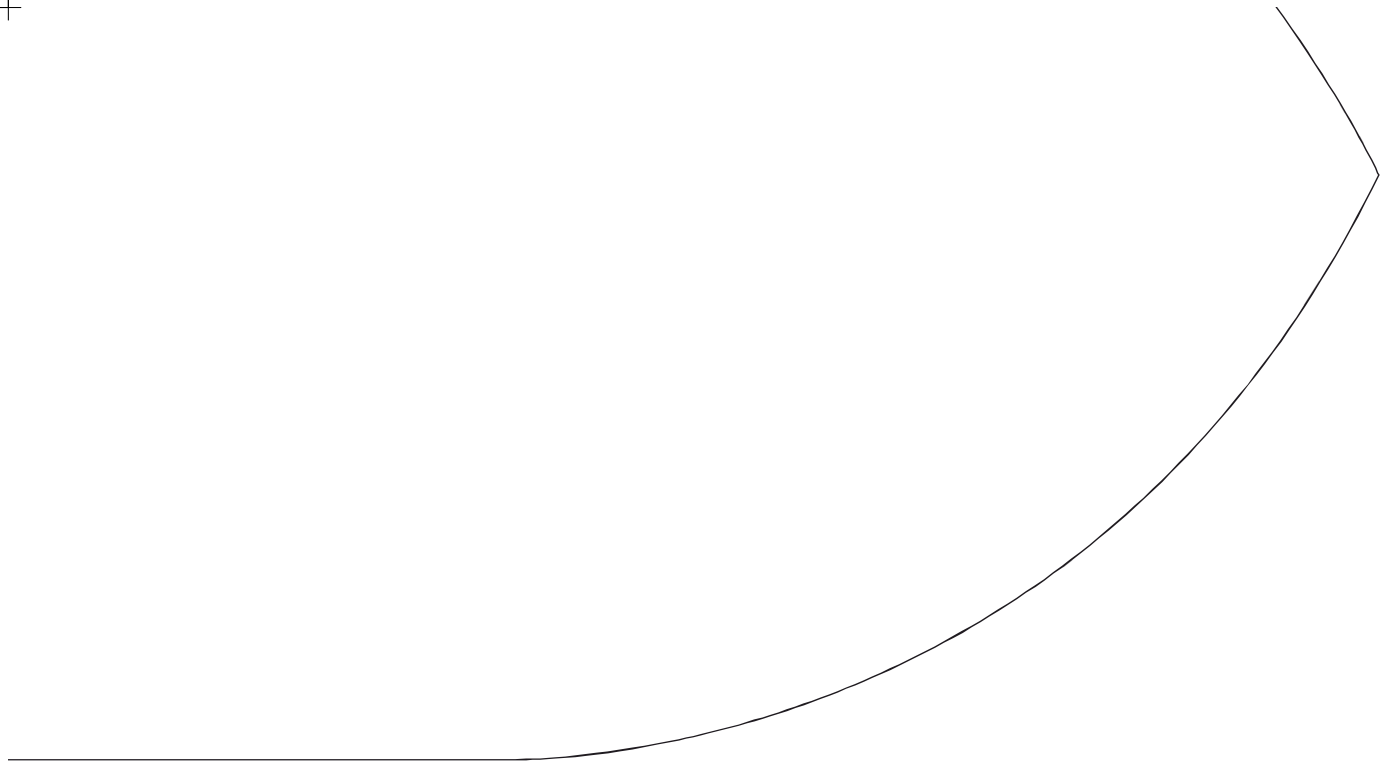
большой лепесток

Размер 134
<http://materials.tell4all.ru>



la





Размер 134
<http://materials.tell4all.ru>



МАЛЫЙ ЛЕПЕСТОК



