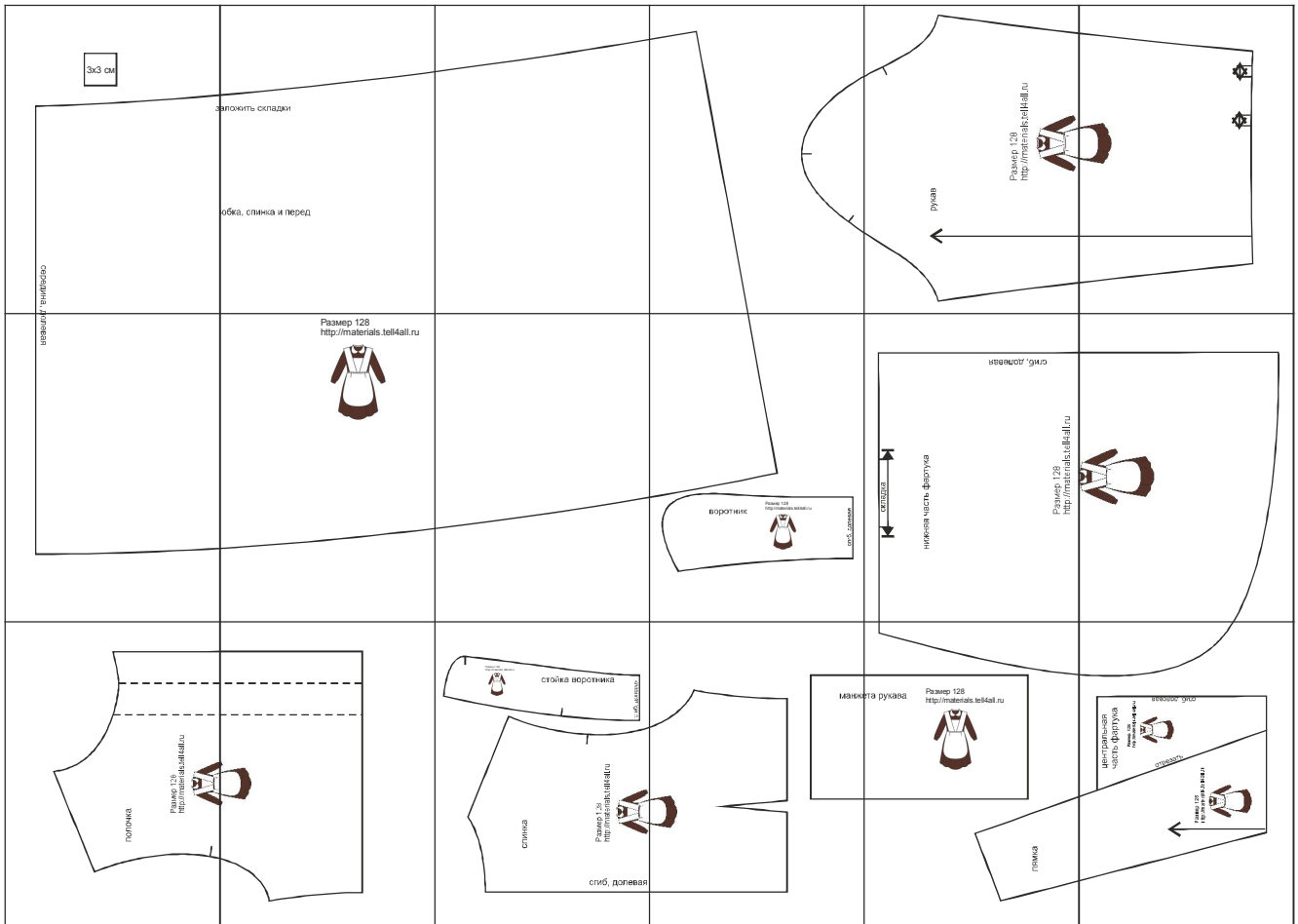


Размер 128

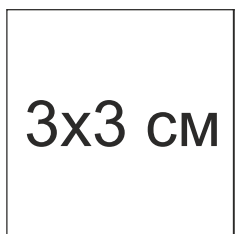
Соответствие размеров
смотрите на сайте
«Шкатулка»
<http://materials.tell4all.ru>

Пояс фартука выкроить
самостоятельно в виде прямой полоски

Файл с выкройкой и все его фрагменты охраняются
законом об авторском праве. Публикация и распространение
выкройки и ее фрагментов запрещены!
Официальное разрешение предоставлено только следующим
сайтам:
<http://materials.tell4all.ru>
Если Вы обнаружили нарушение авторских прав,
необходимо сообщить об этом по адресу admin@tell4all.ru



(1, 1)



3а

к

середина

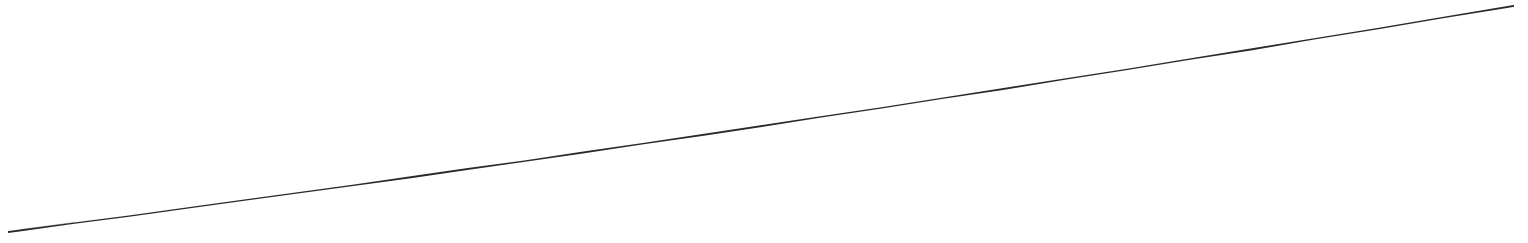




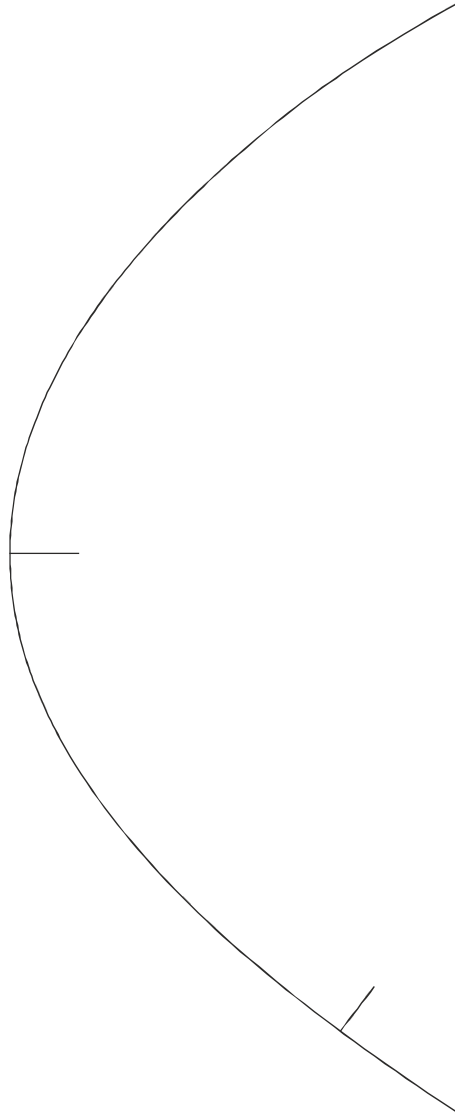
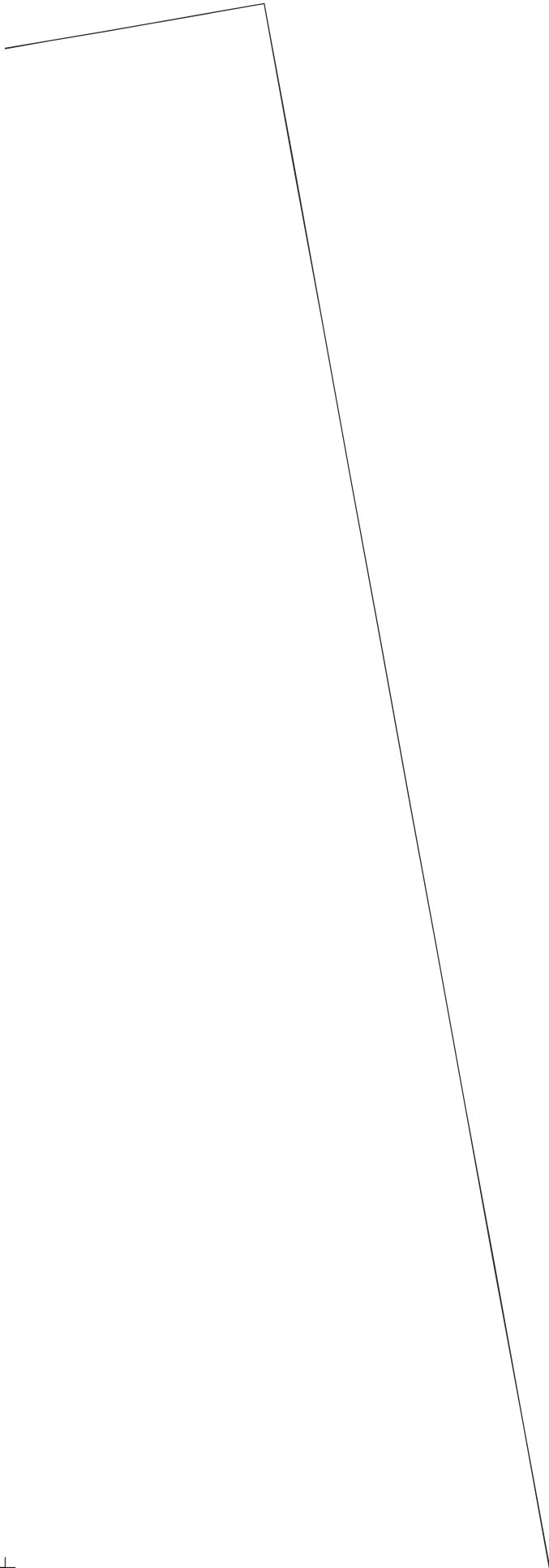
ПЛОЖИТЬ СКЛАДКИ

Обка, спинка и перед

(3, 1)

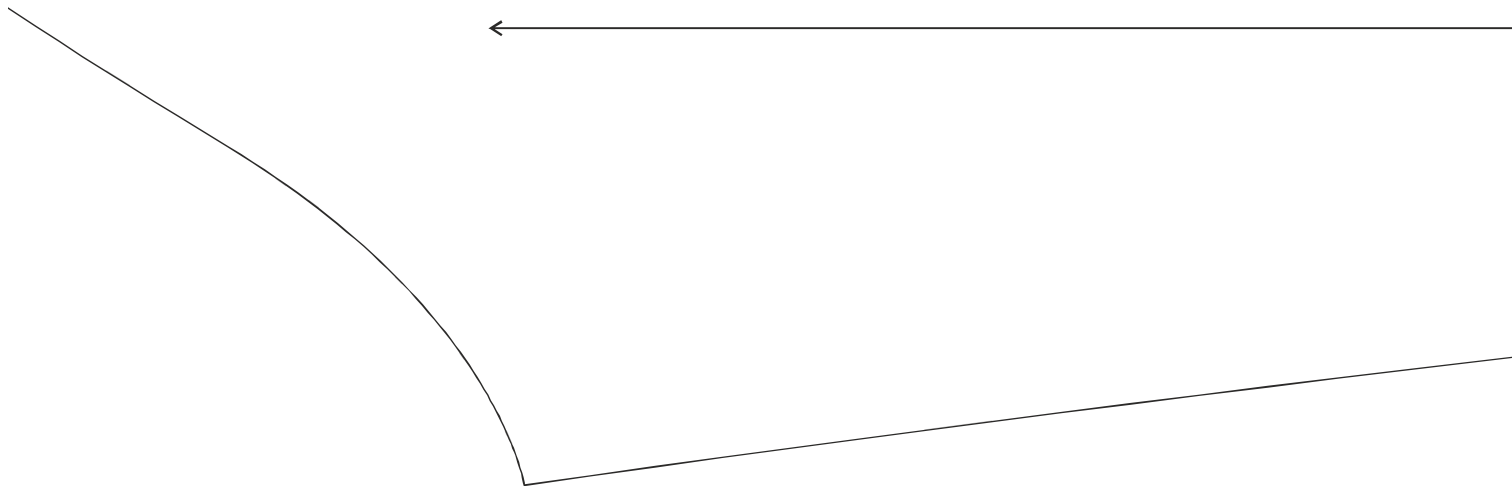
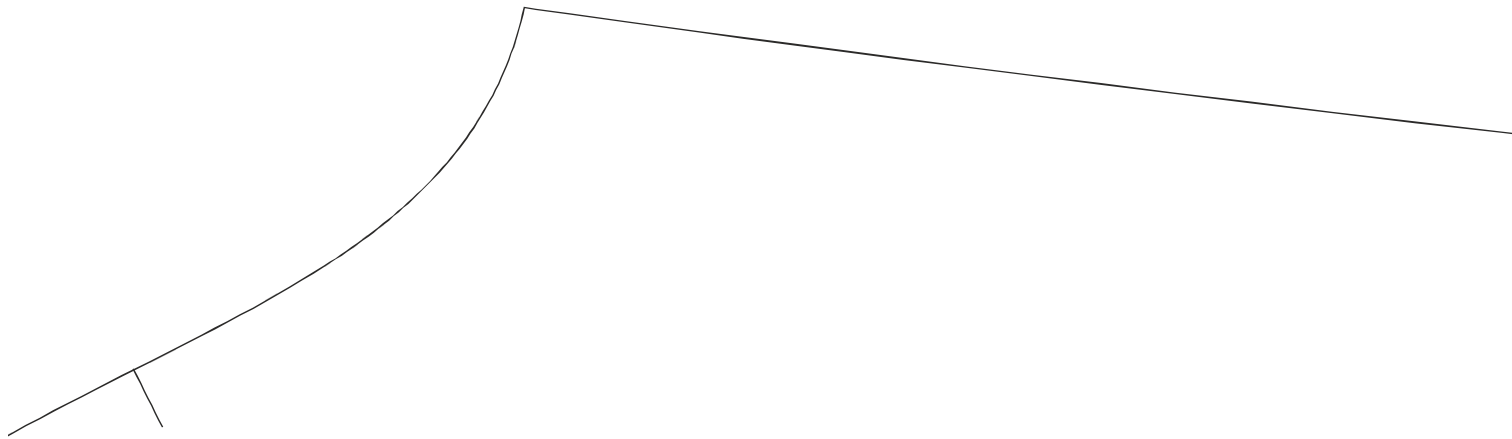
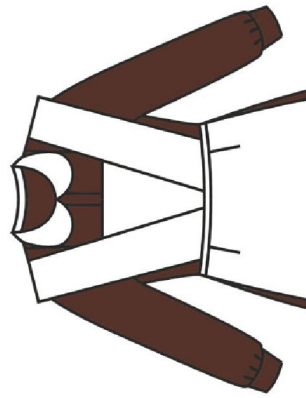


(4, 1)

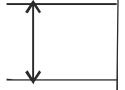
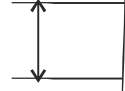
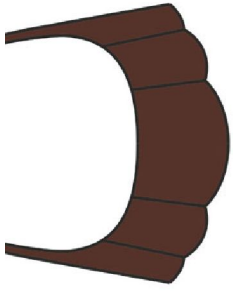


рукав

Размер 128
<http://materials.tell4all.ru>



(6, 1)



(1, 2)
, ДОЛГОВАЯ

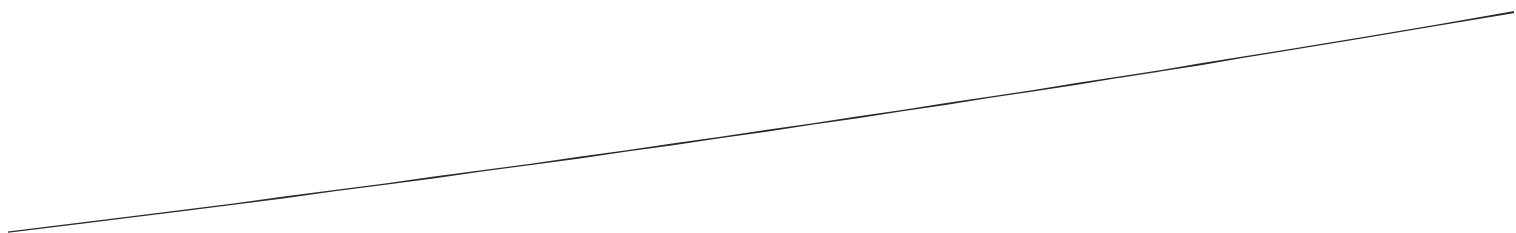


Размер 128
<http://materials.tell4all.ru>





(3, 2)



ВОРОТНИК

Размер 128
<http://materials.tell4all.ru>



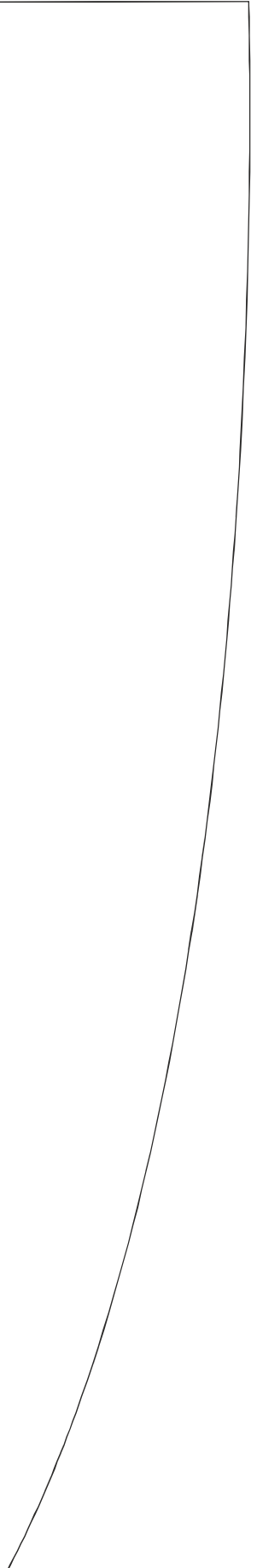
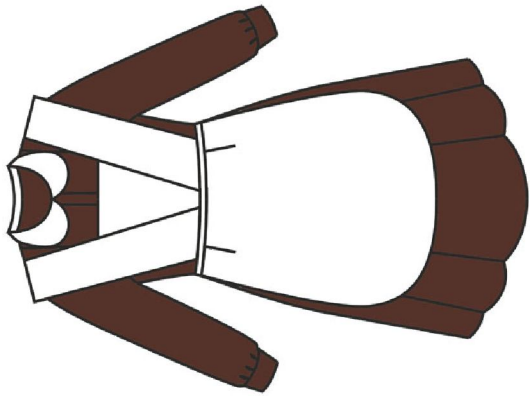
сгиб, долевая

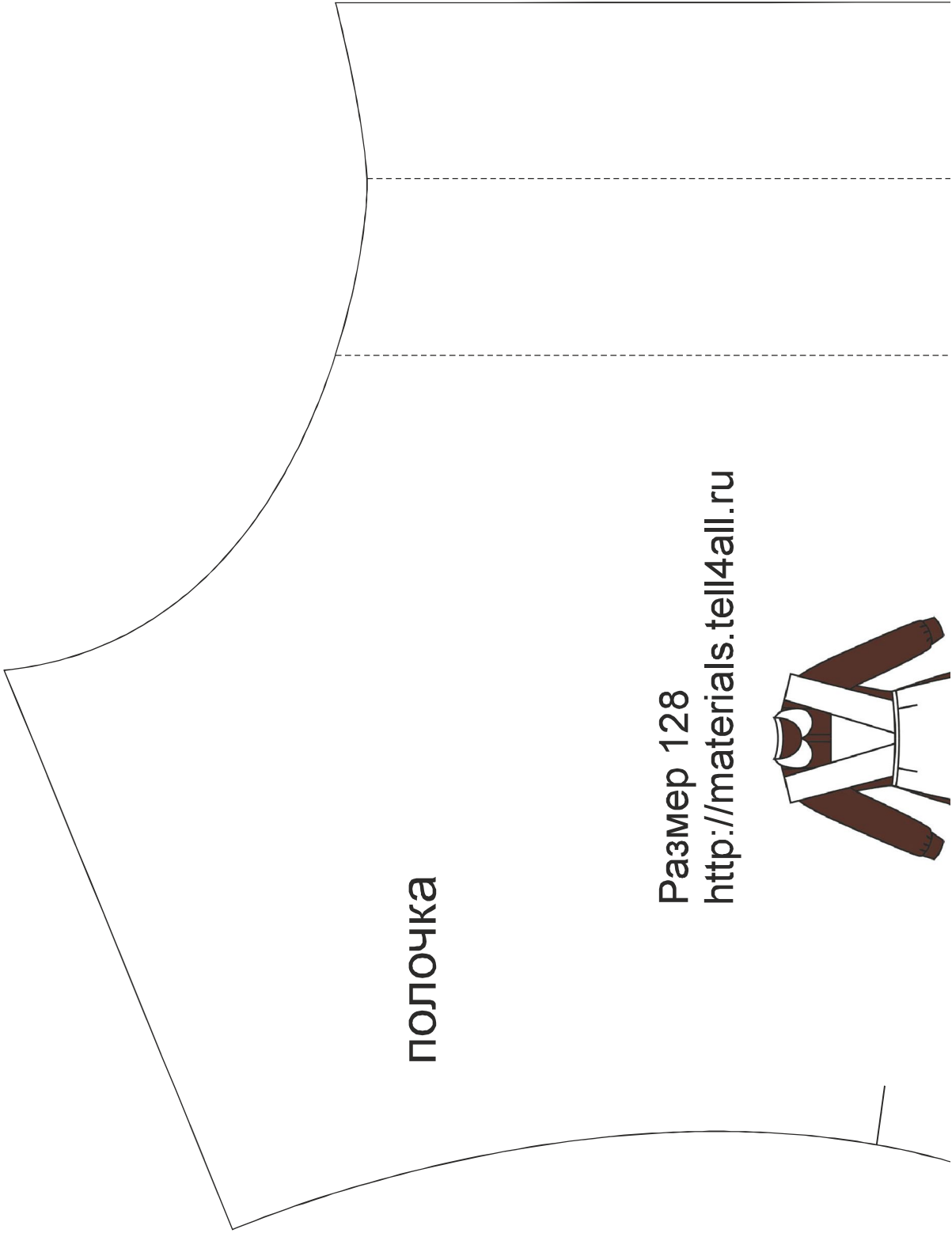


НИЖНЯЯ ЧАСТЬ ФАРТУКА

СИБ, ДОЛГОВАЯ

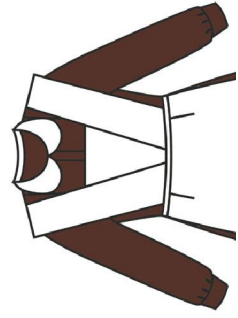
Размер 128
<http://materials.tell4all.ru>



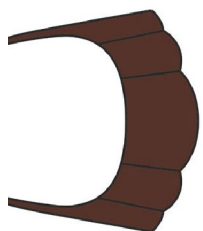


ПОЛОЧКА

Размер 128
<http://materials.tell4all.ru>



A large rectangular frame containing two horizontal dashed lines, serving as a writing area.



Размер 128
<http://materials.tell4all.ru>

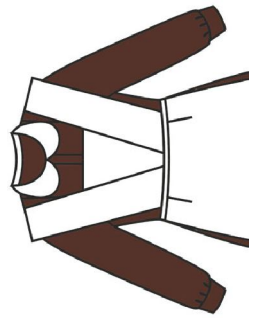


стойка воротника

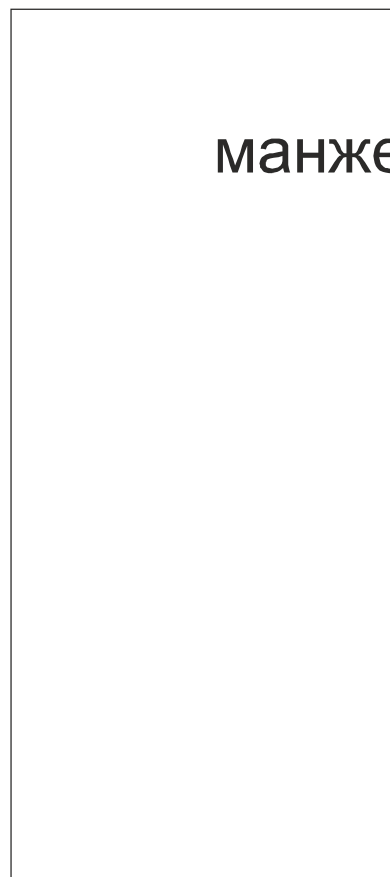
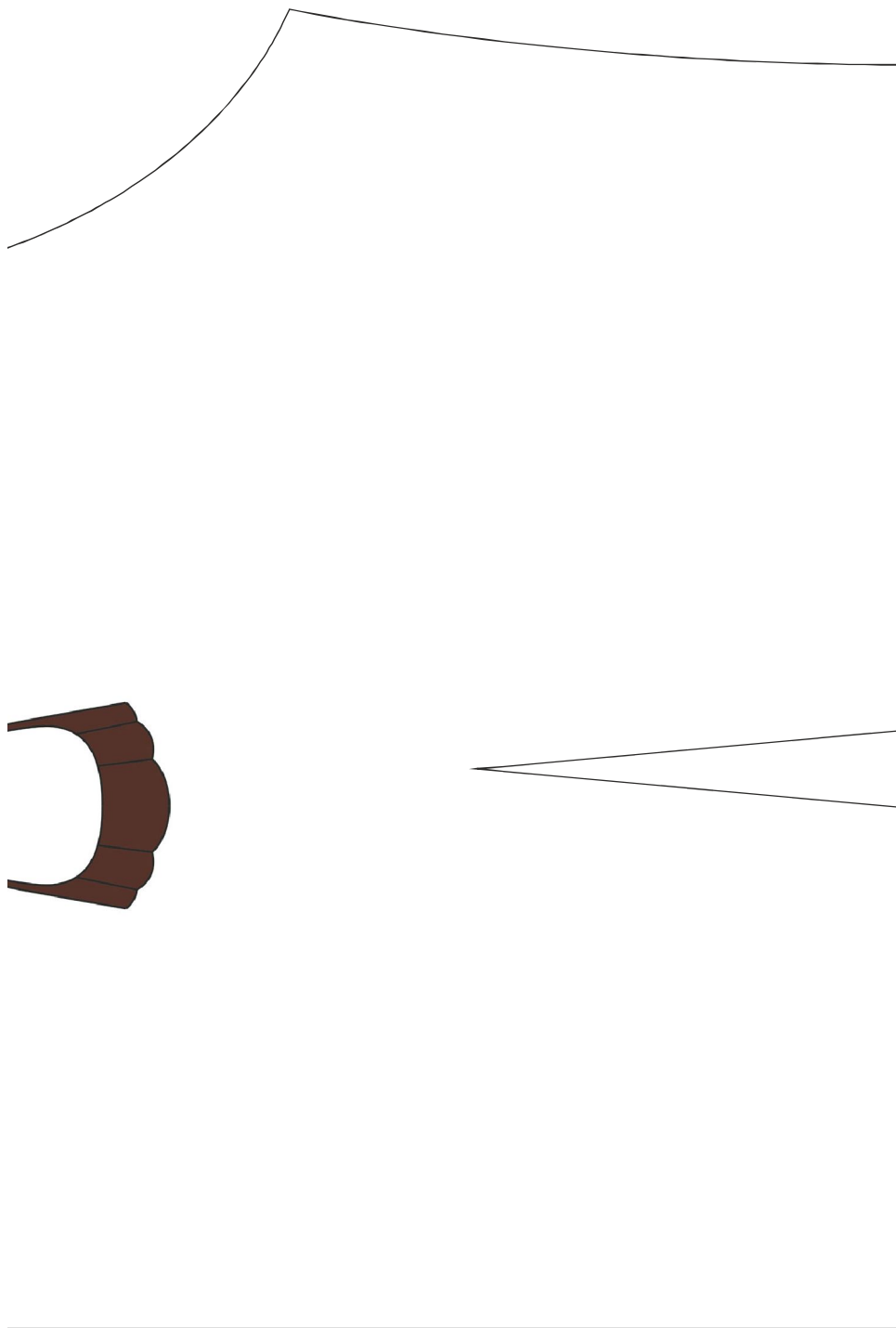
сгиб, долевая

СПИНКА

Размер 128
<http://materials.tell4all.ru>



сгиб, долевая



манже

эта рукава

Размер 128

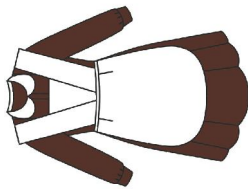
<http://materials.tell4all.ru>



ЛЯМКА

центральная часть фартука

Размер 128
<http://materials.tell4all.ru>



спин, долевая

отрезать

Размер 128
<http://materials.tell4all.ru>

