



Размер 146

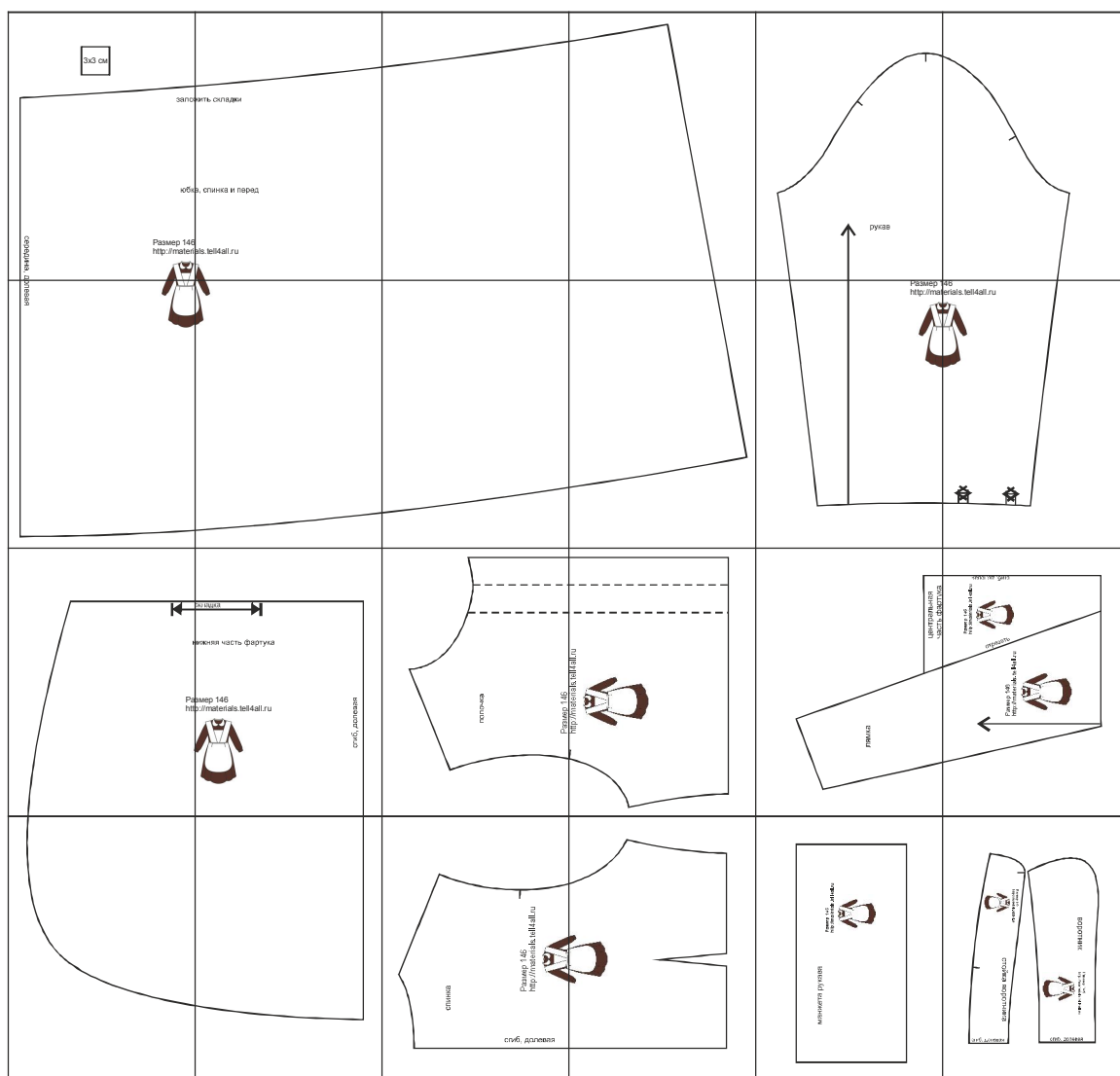
Соответствие размеров
смотрите на сайте
«Шкатулка»
<http://materials.tell4all.ru>

Пояс фартука выкроить
самостоятельно в виде прямой полосы

Файл с выкройкой и все его фрагменты охраняются
законом об авторском праве. Публикация и распространение
выкройки и ее фрагментов запрещены!
Официальное разрешение предоставлено только следующим
сайтам:

<http://materials.tell4all.ru>

Если Вы обнаружили нарушение авторских прав,
необходимо сообщить об этом по адресу admin@tell4all.ru



(1, 1)



3x3 см

злож

юбка

Размер 146
<http://material>

середина, д



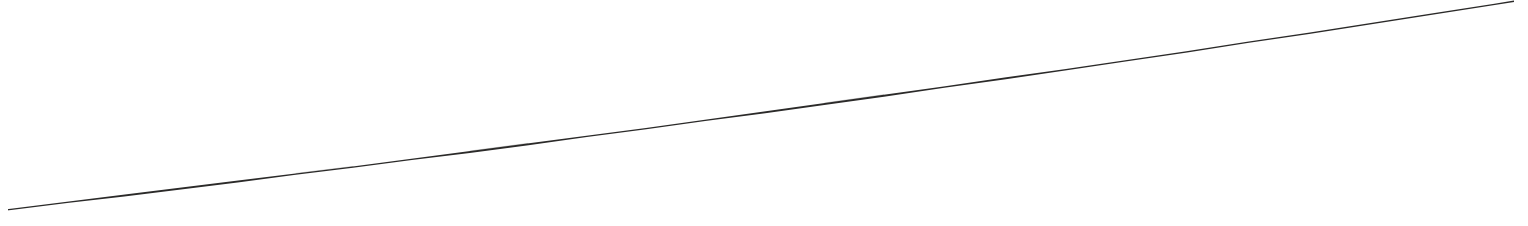
СИТЬ СКЛАДКИ

и, спинка и перед

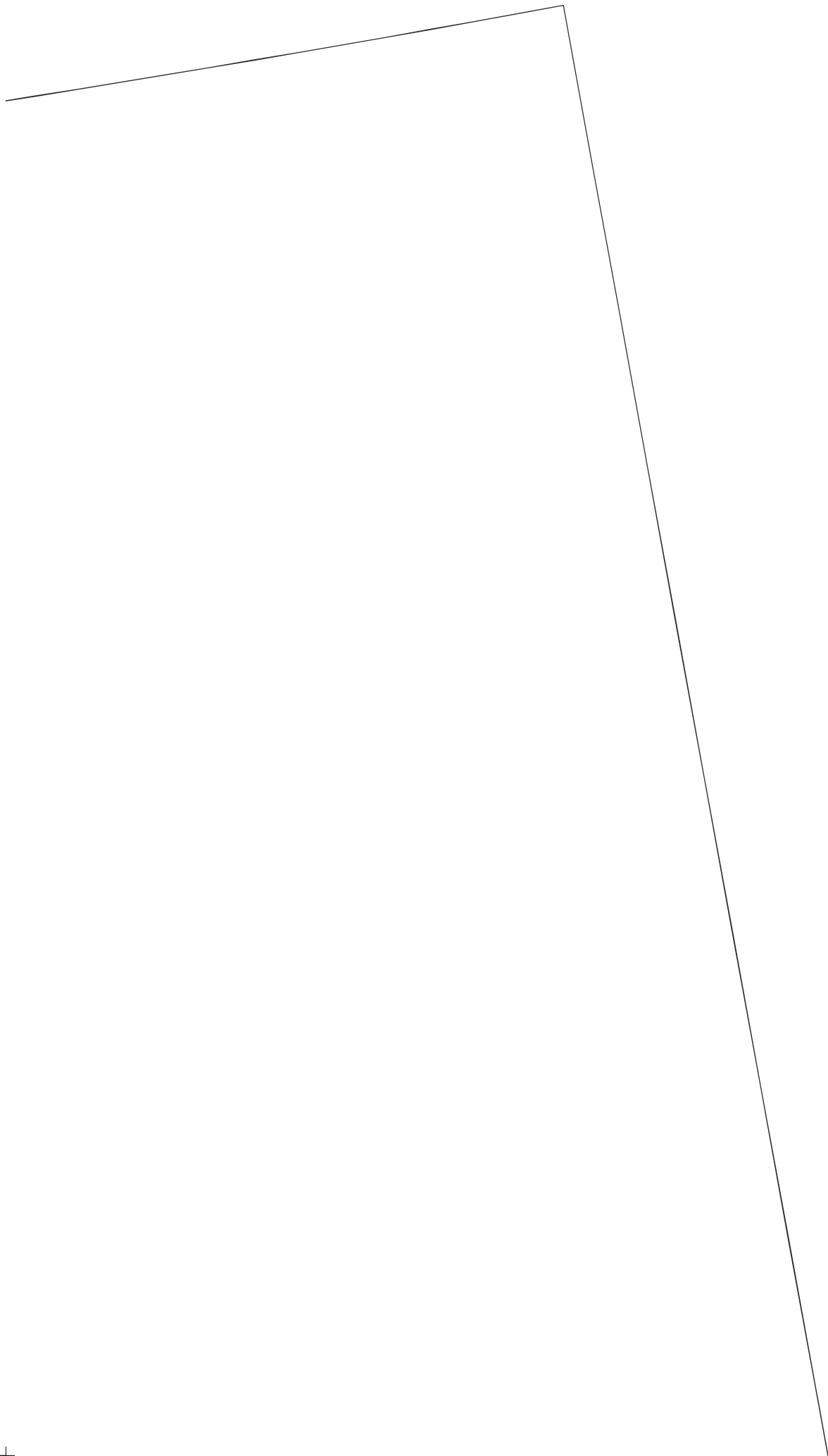
als.tell4all.ru



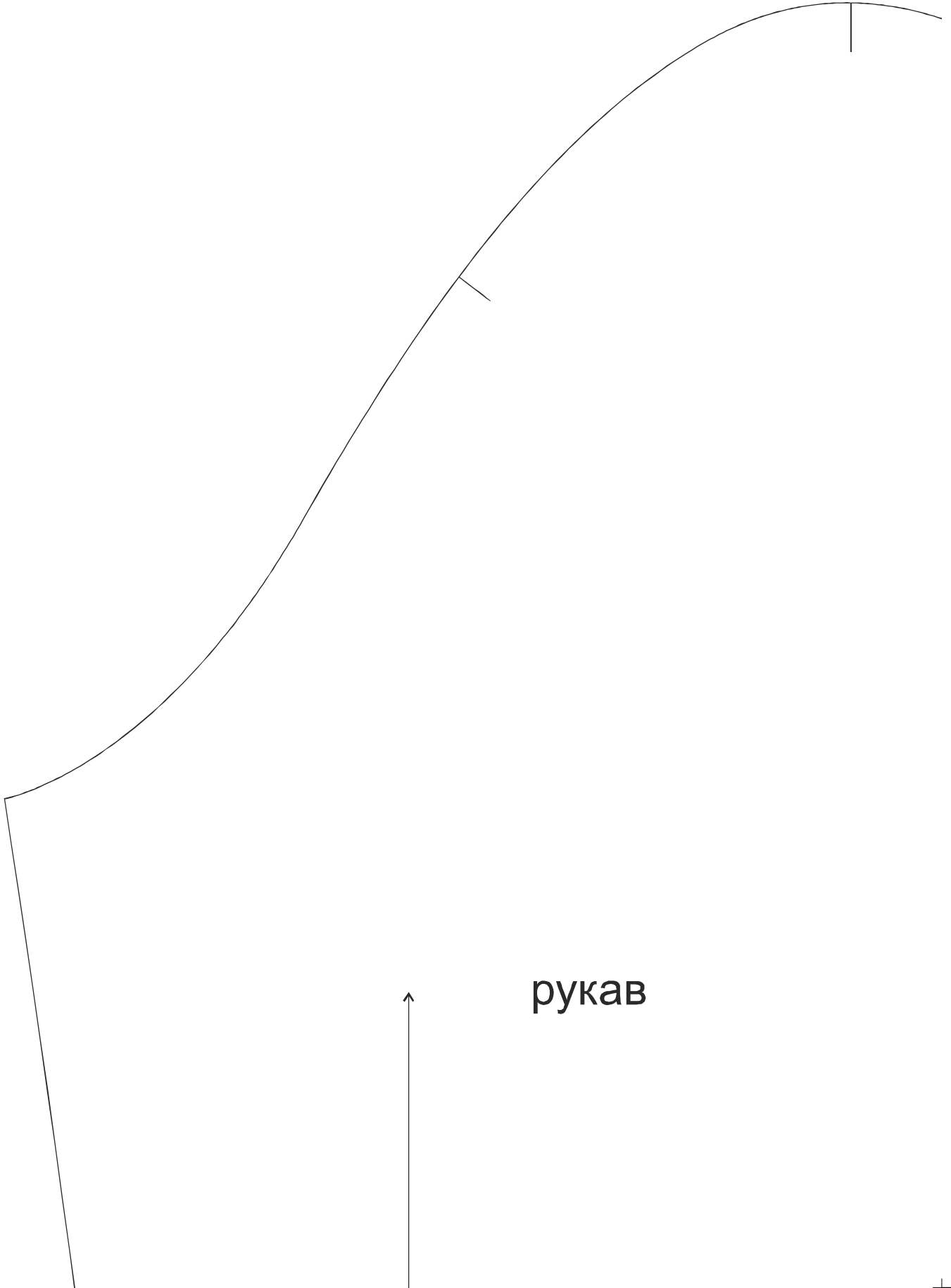
(3, 1)



(4, 1)



(5, 1)



рукав

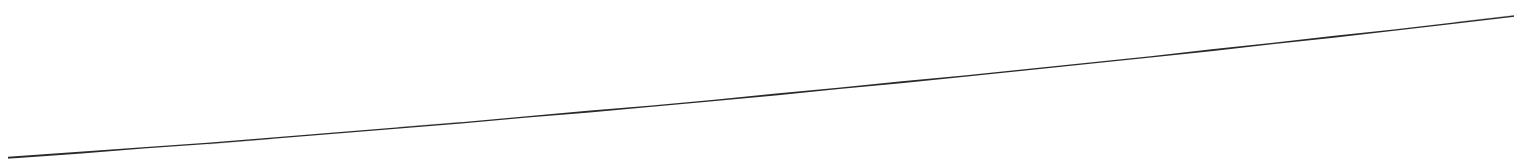
⊥ (6.1)



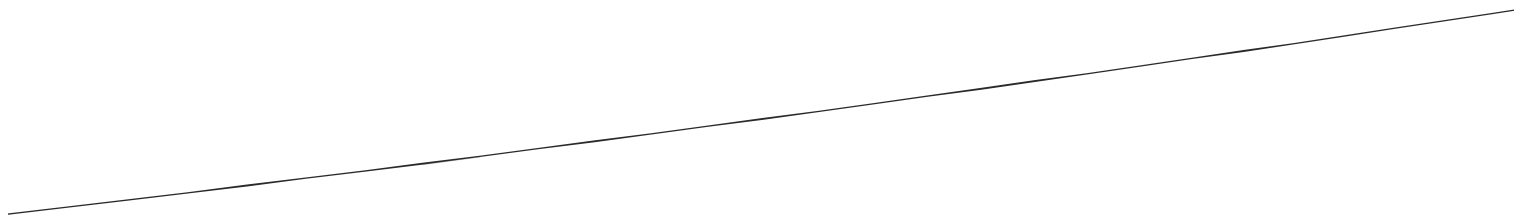
(1, 2)
ЮЛЁВАЯ



(2, 2)

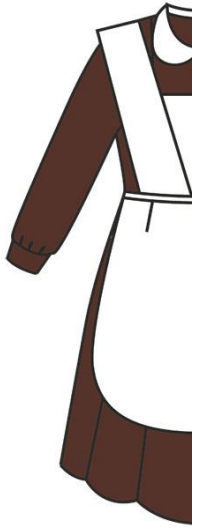


(3, 2)



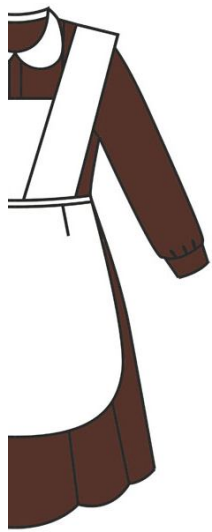
(4, 2)

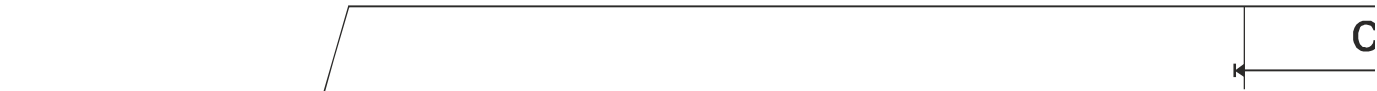




46

materials.tell4all.ru





H

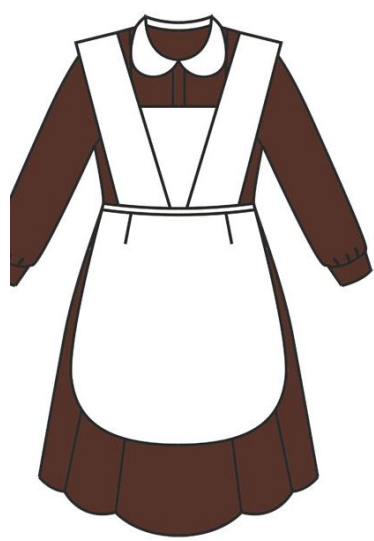
Рәс
http



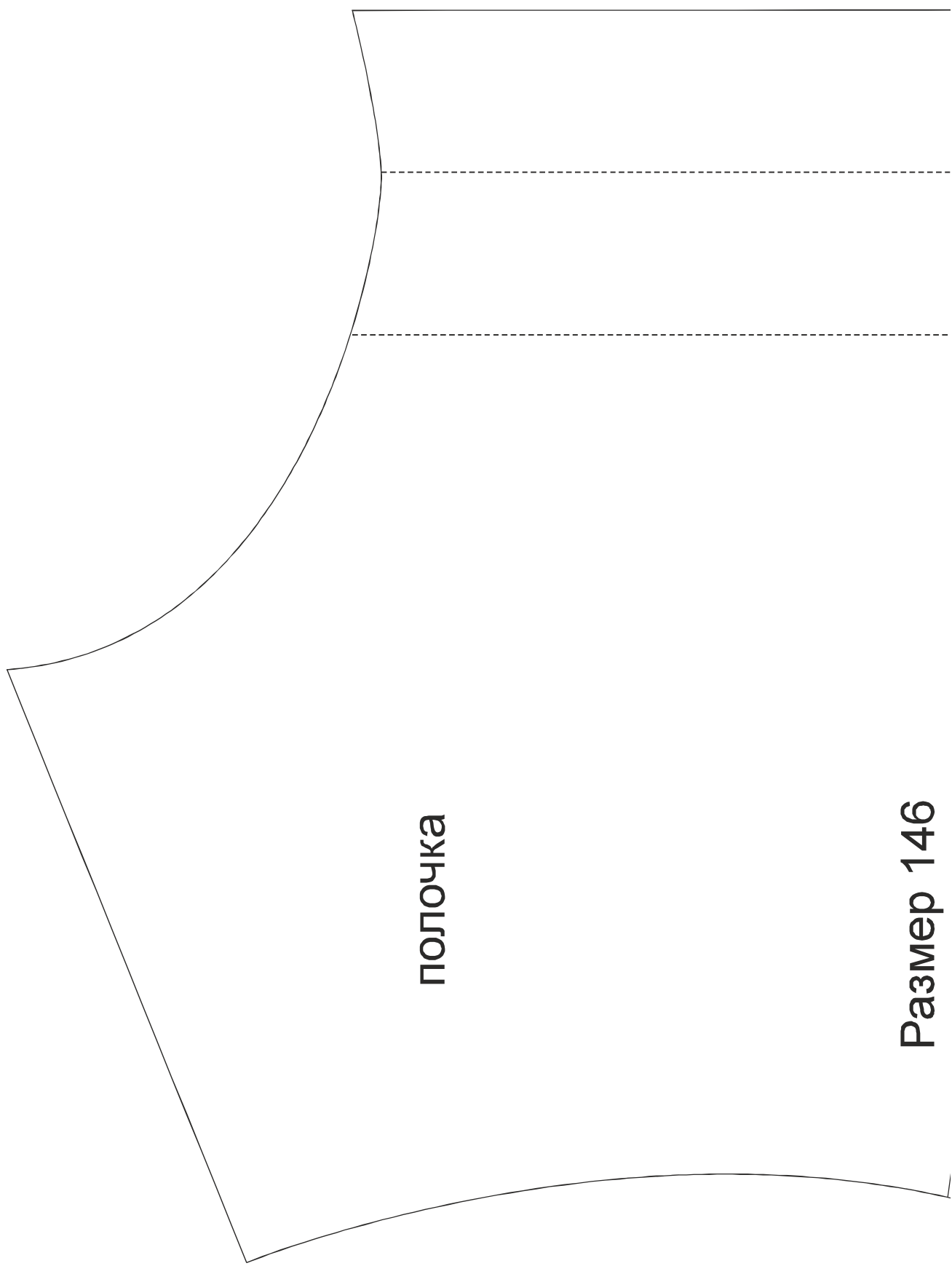
складка

нижняя часть фартука

размер 146
<http://materials.tell4all.ru>



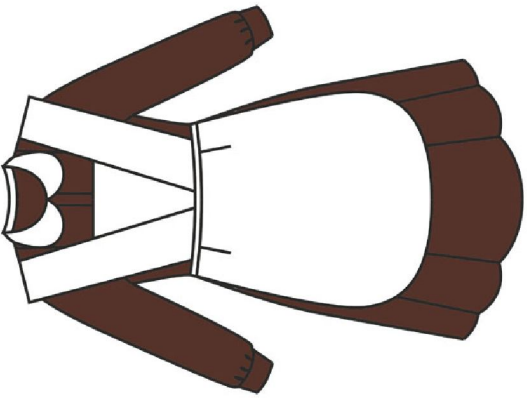
сгиб, долевая



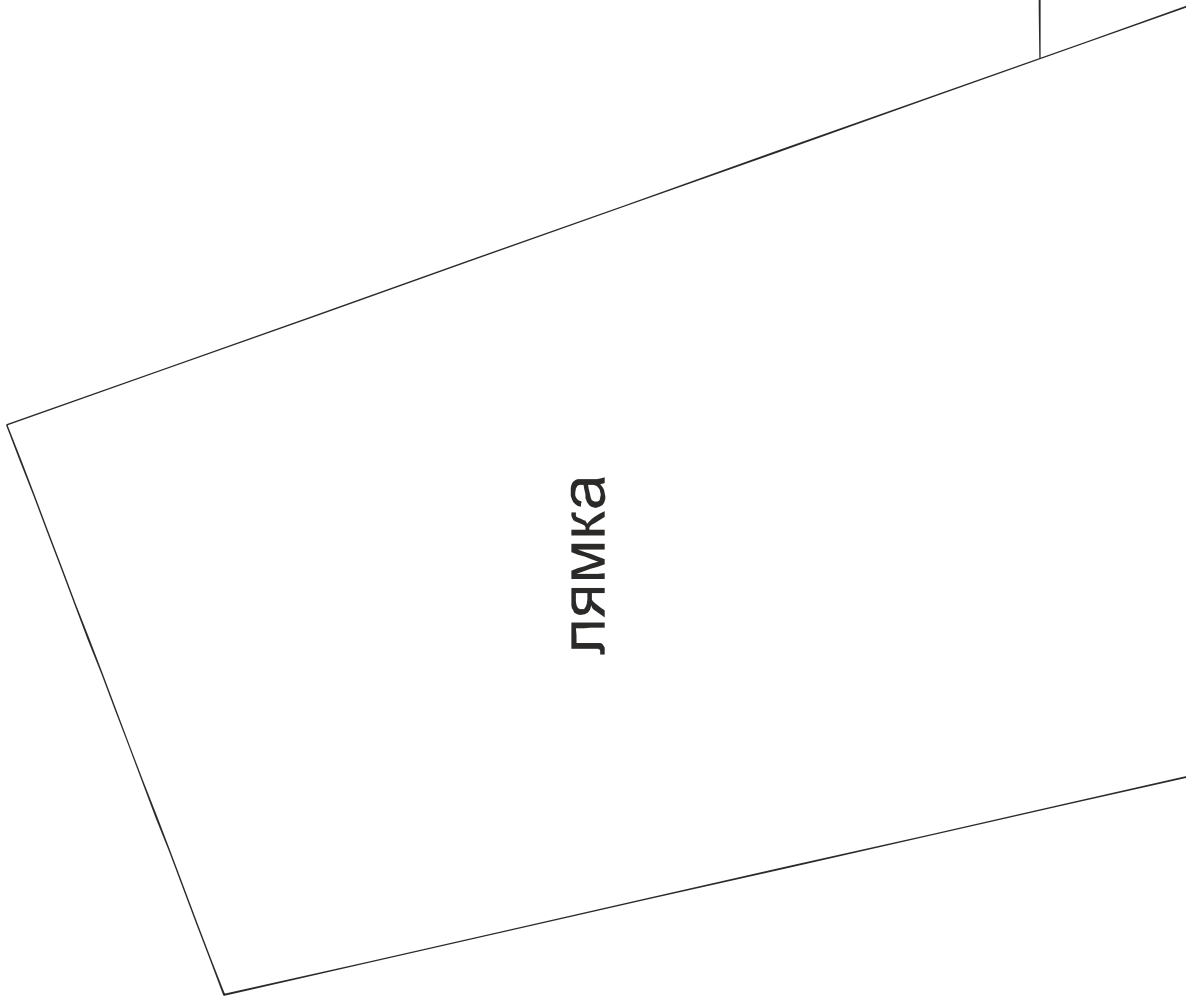
полочка

Размер 146

<http://materials.tell4all.ru>



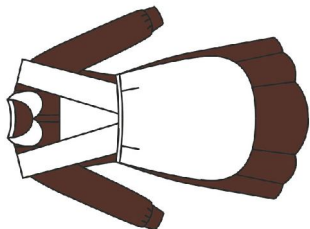
A large rectangular area with a solid top and bottom border and two vertical dashed lines, serving as a workspace for drawing or writing.



ЛЯМКА

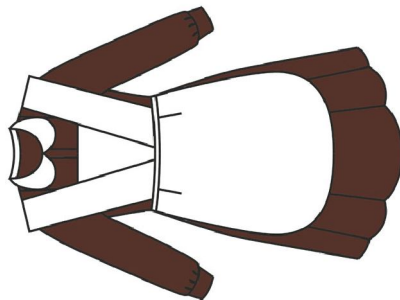
Центральная
часть фартука

Размер 146
<http://materials.tell4all.ru>



отрезать

Размер 146
<http://materials.tell4all.ru>

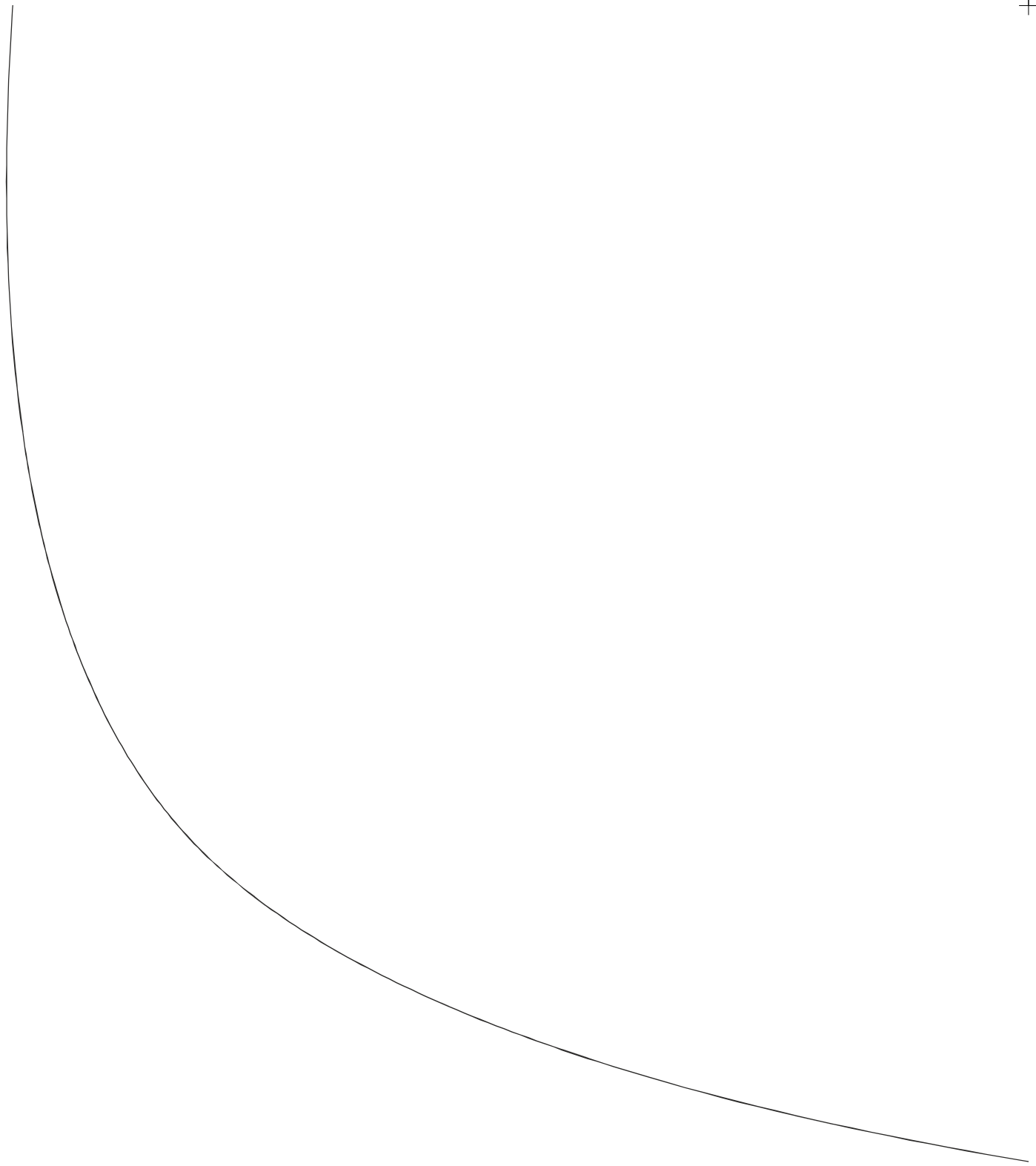


спин, левая



$\frac{1}{T}$ (1, 4)

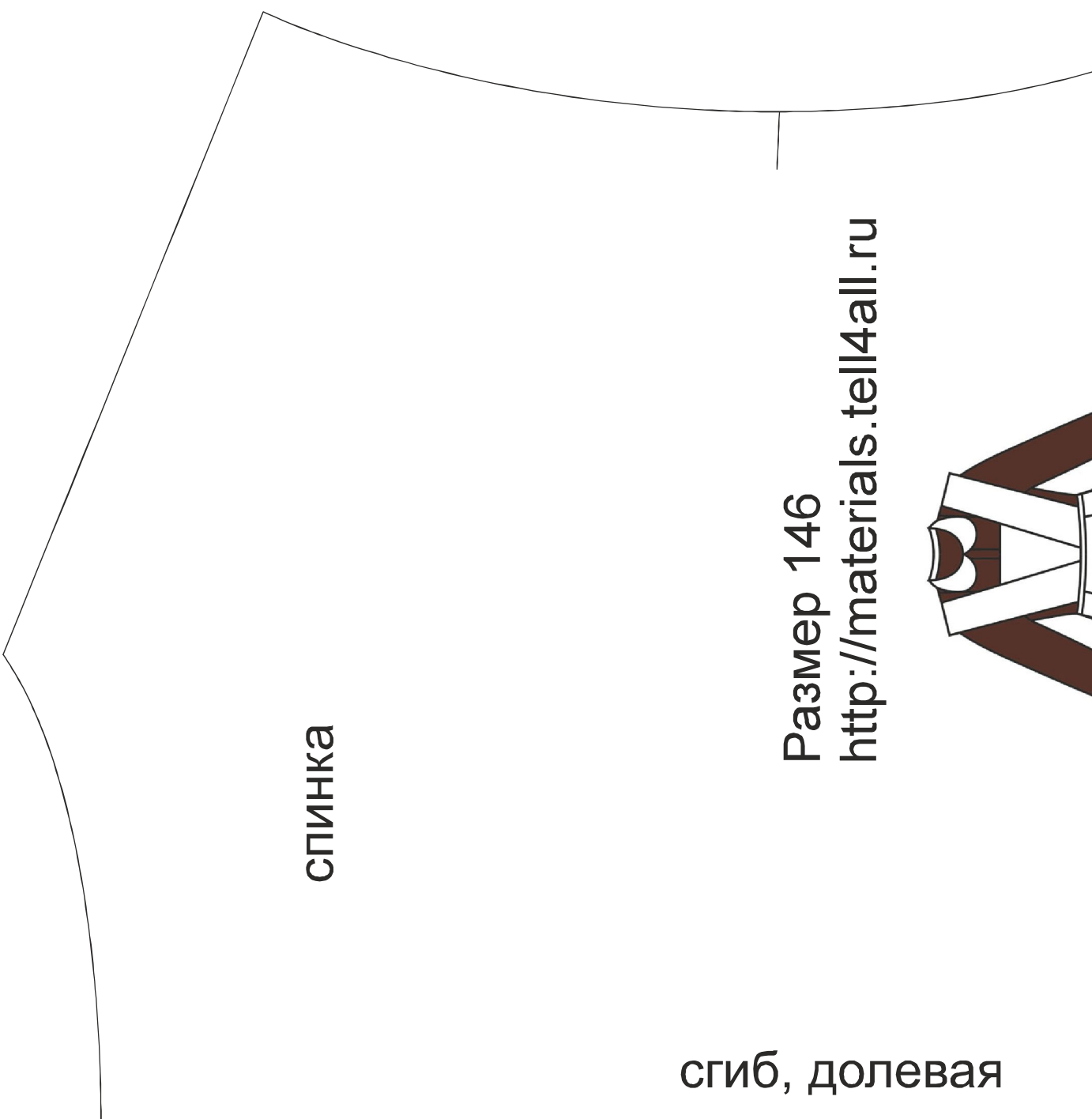
+



T

(2, 4)

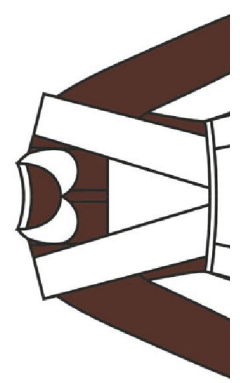


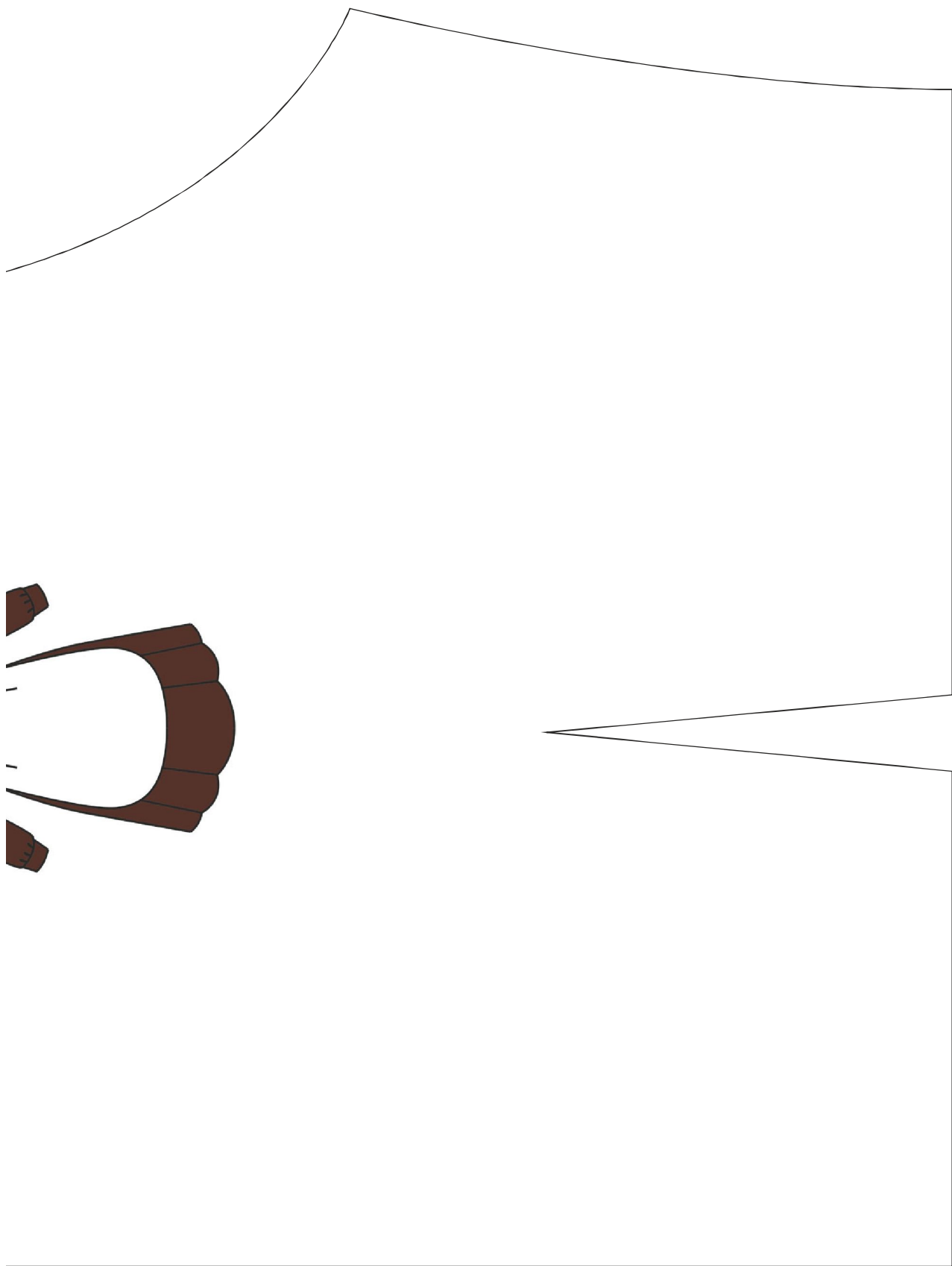


СПИНКА

сгиб, долевая

Размер 146
<http://materials.tell4all.ru>





манжета рукава

Размер 146
<http://materials.tell4all.ru>

