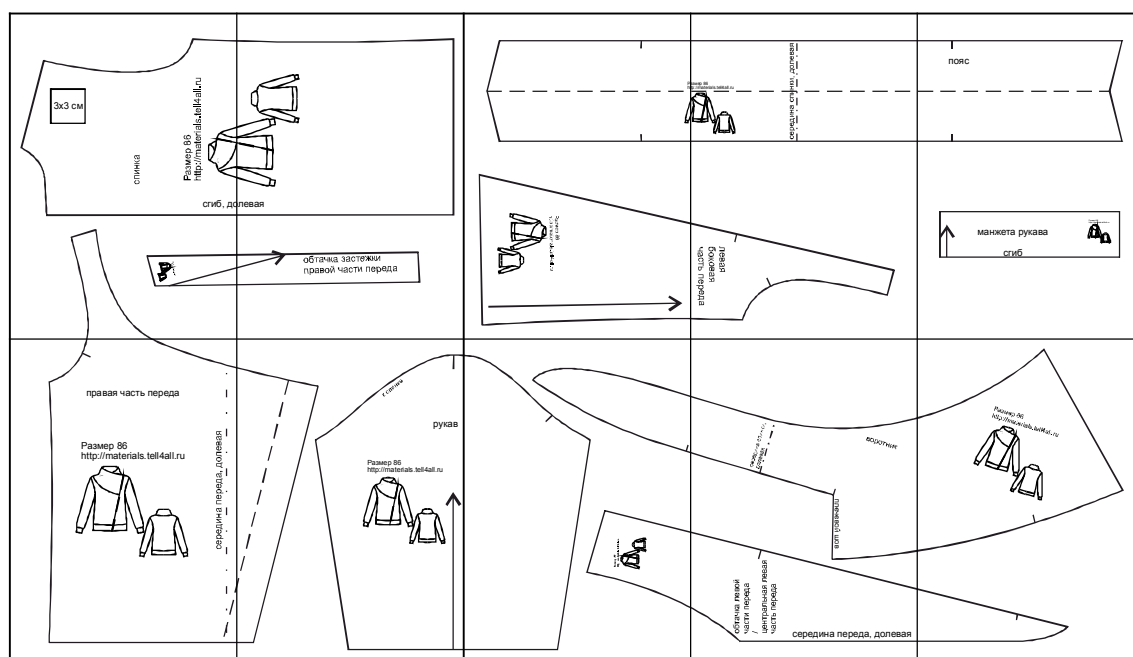


The image shows two line drawings of a long-sleeved shirt. The larger drawing on the left is a front view, showing a stand-up collar, a diagonal seam running from the right shoulder down to the hem, and a ribbed hem and cuffs. The smaller drawing on the right is a back view, showing a similar stand-up collar, a ribbed hem, and cuffs. To the right of the drawings, there is a vertical list of text: 'P', 'C', 'C', '<', 'H'.

<http://materials.tell4all.ru>

Официальное разрешение предоставлено только следующим сайтам:

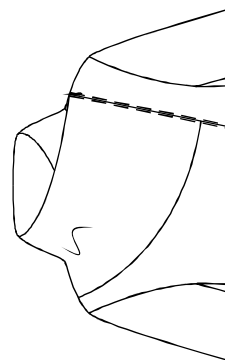
Если Вы обнаружили нарушение авторских прав,  
необходимо сообщить об этом по адресу [admin@tell4all.ru](mailto:admin@tell4all.ru)



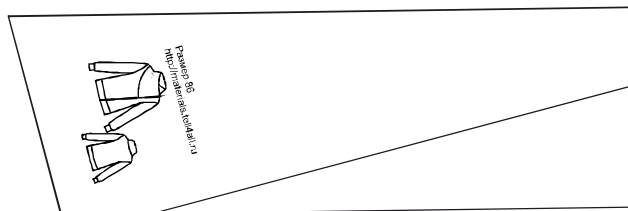
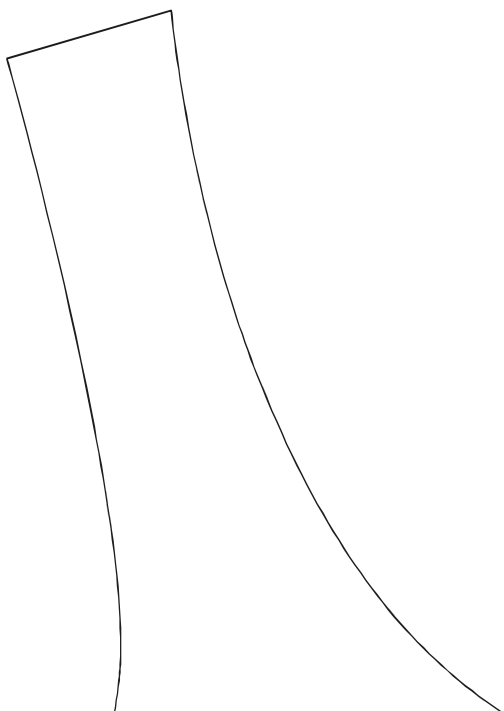
3x3 см

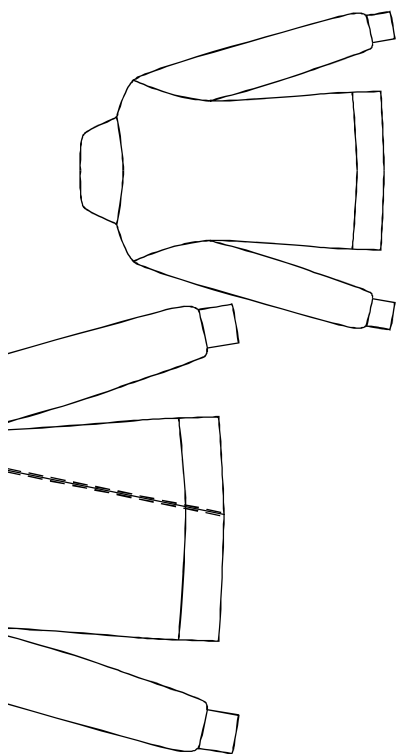
СПИНКА

Размер 86  
<http://materials.tell4all.ru>



сгиб, дог





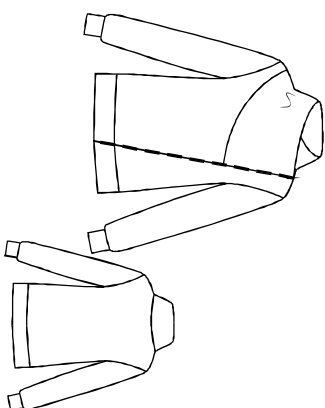
левая

обтачка застежки  
правой части переда

Pa  
htt

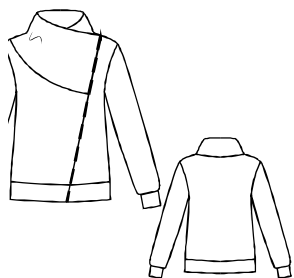


Размер 86  
<http://materials.tell4all.ru>



(3, 1)

змер 86  
р://materials.tell4all.ru



середина спинки, долевая

левая  
боковая  
часть переда

(5, 1)

ПОЯС

манжета рукава

сгиб

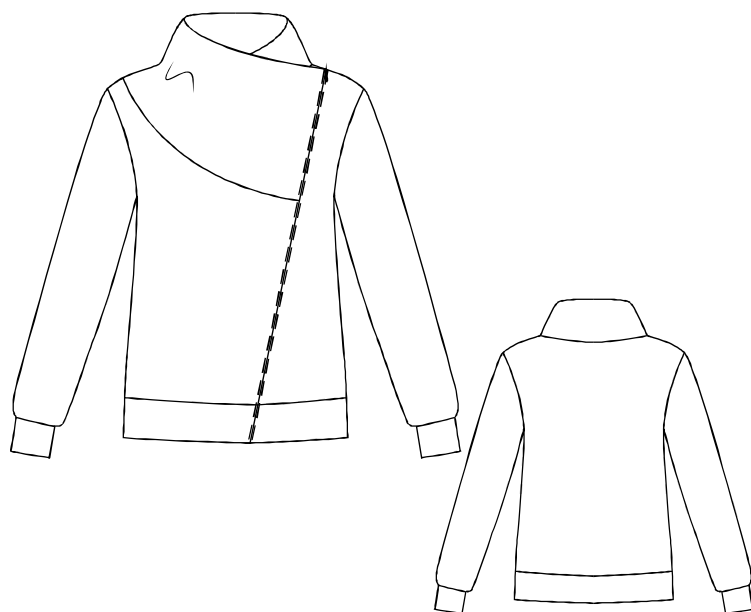
Размер 86  
<http://materials.tel4all.ru>



правая часть переда

Размер 86

<http://materials.tell4all.ru>



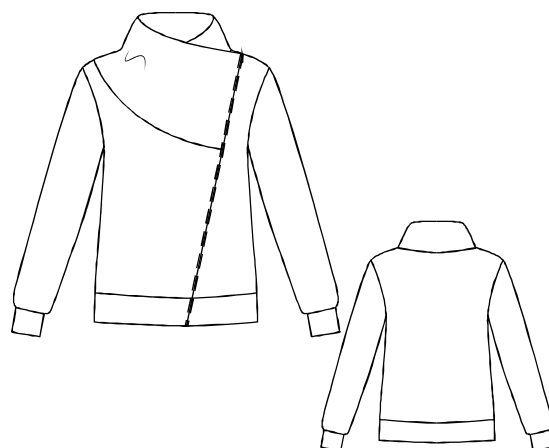
середина переда, долевая

к спинке

рукав

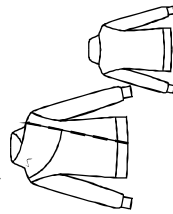
Размер 86

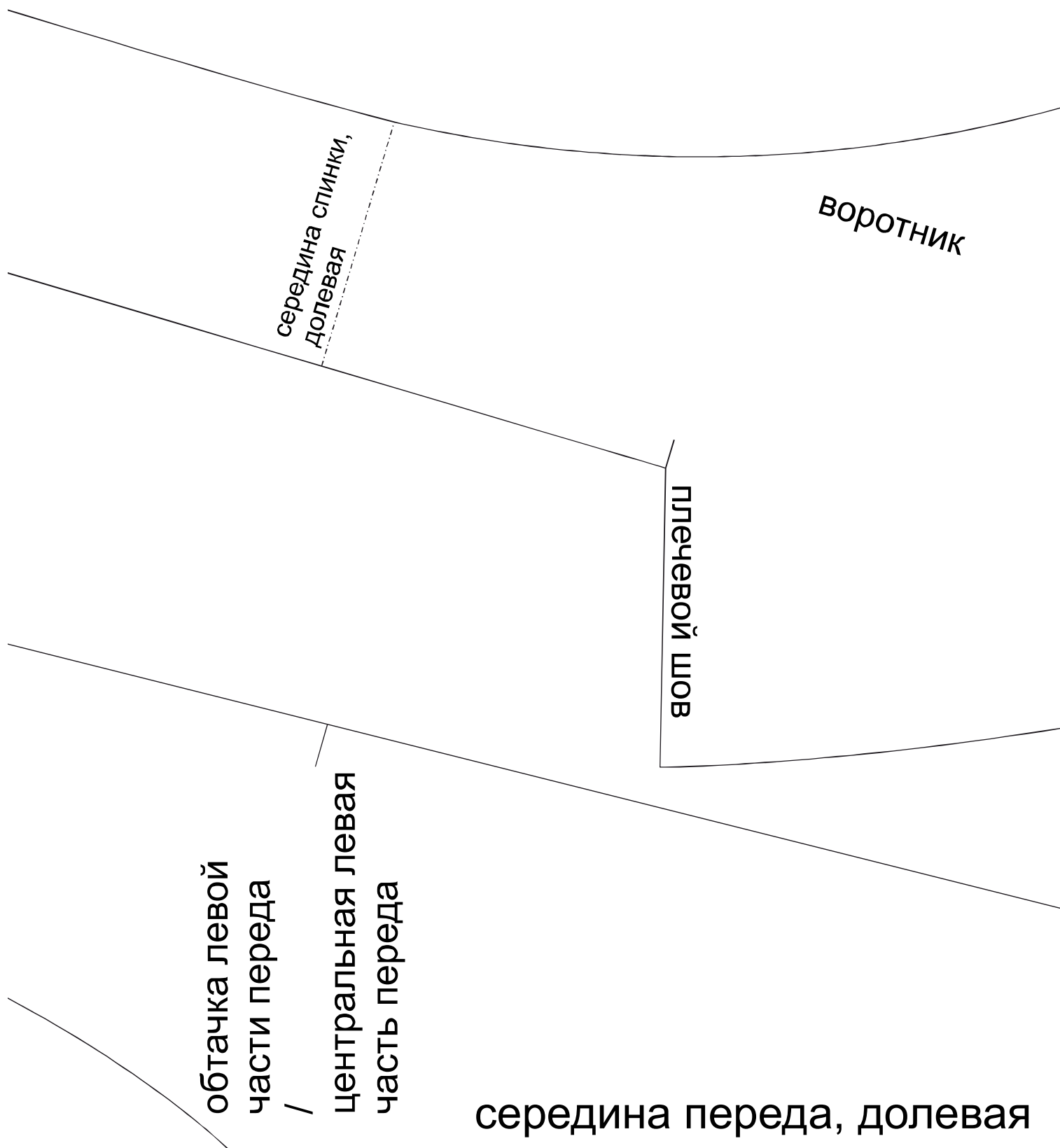
<http://materials.tell4all.ru>





Размер 86  
<http://materials.tel4all.ru>





Размер 86  
<http://materials.tell4all.ru>

