



Размер 56
рост 168 см

Соответствие размеров
смотрите на сайте
«Шкатулка»
<http://materials.tell4all.ru>

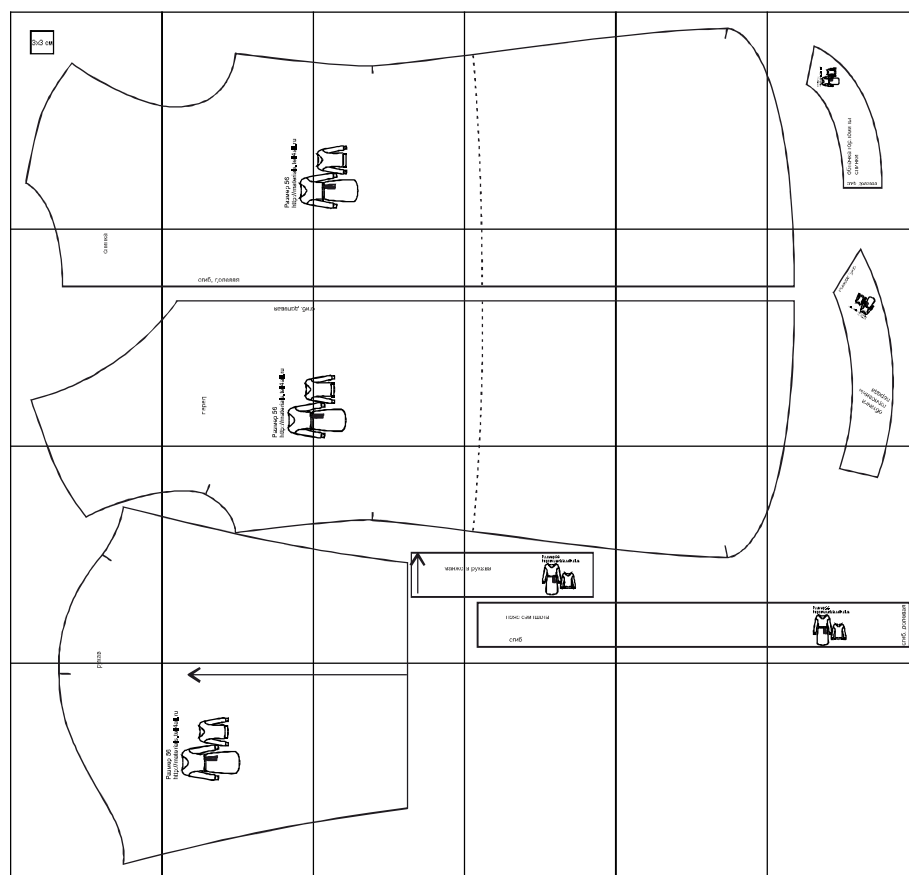
Пояс для платья выкраивается в виде прямоугольника
шириной 7-8 см и длиной 150-200 см

Файл с выкройкой и все его фрагменты охраняются
законом об авторском праве. Публикация и распространение
выкройки и ее фрагментов запрещены!

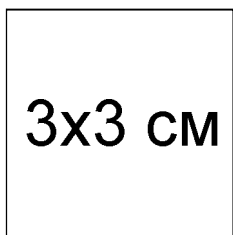
Официальное разрешение предоставлено только следующим
сайтам:

<http://materials.tell4all.ru>

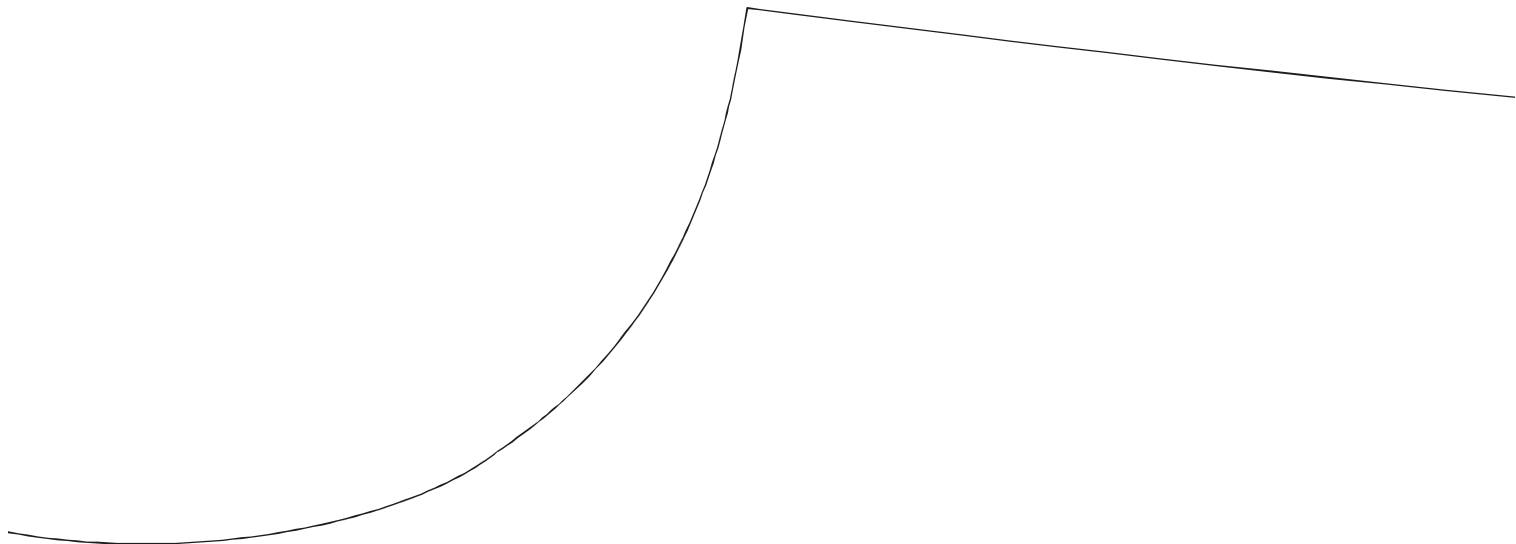
Если Вы обнаружили нарушение авторских прав,
необходимо сообщить об этом по адресу admin@tell4all.ru



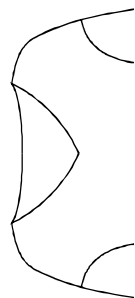
(1, 1)

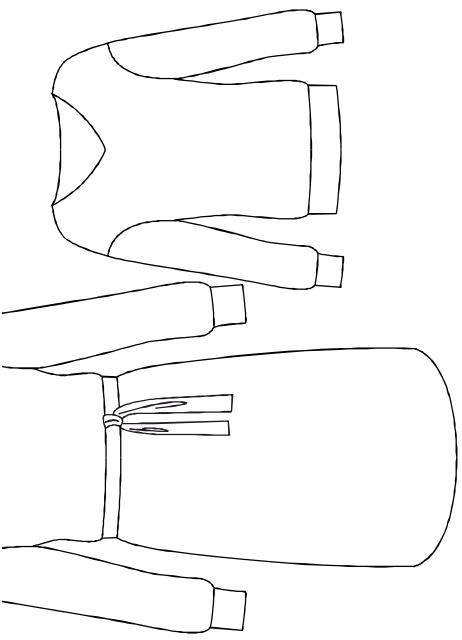
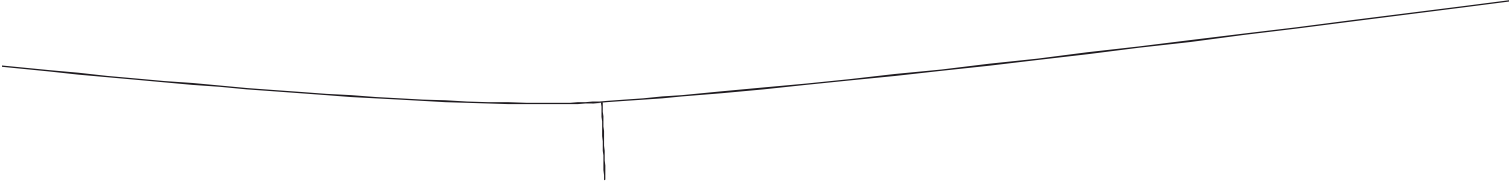


(2, 1)

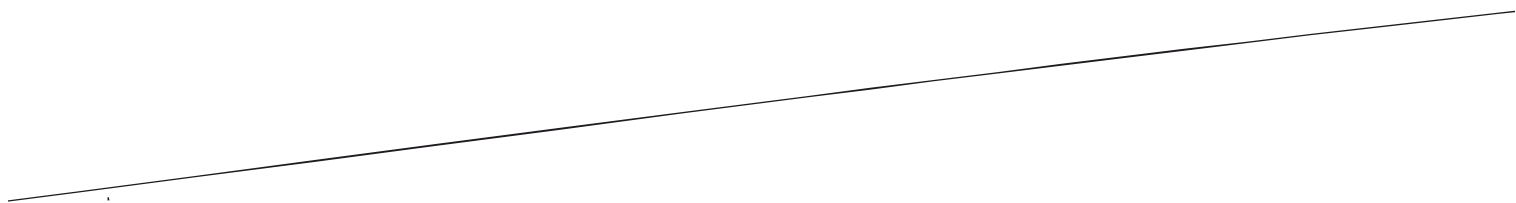


Размер 56
<http://materials.tell4all.ru>





(4, 1)



(4, 1)

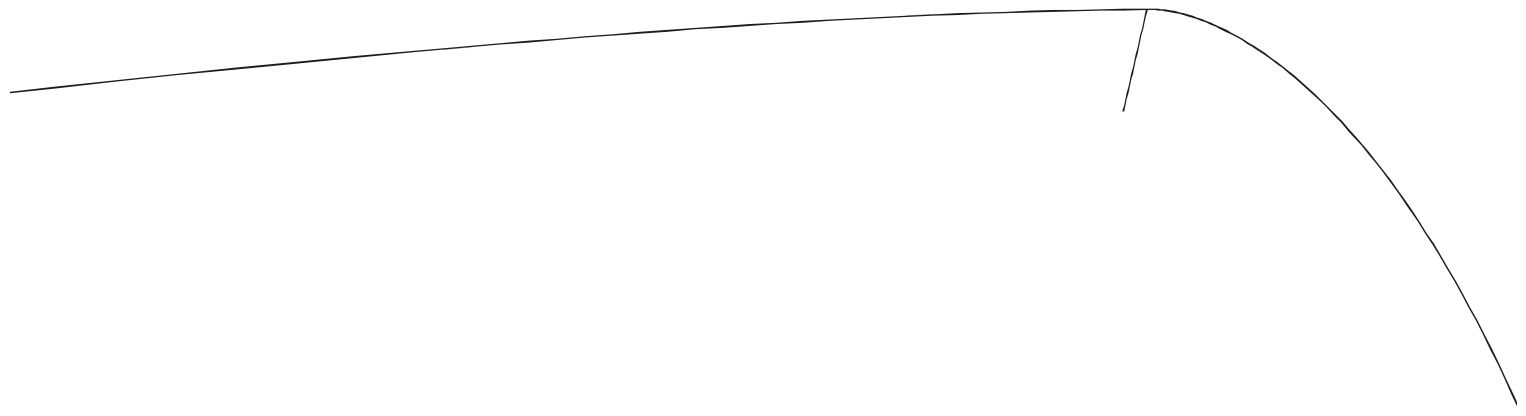
+

+

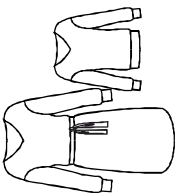
+



(5, 1)



Размер 56
<http://materials.tel4a.ru>

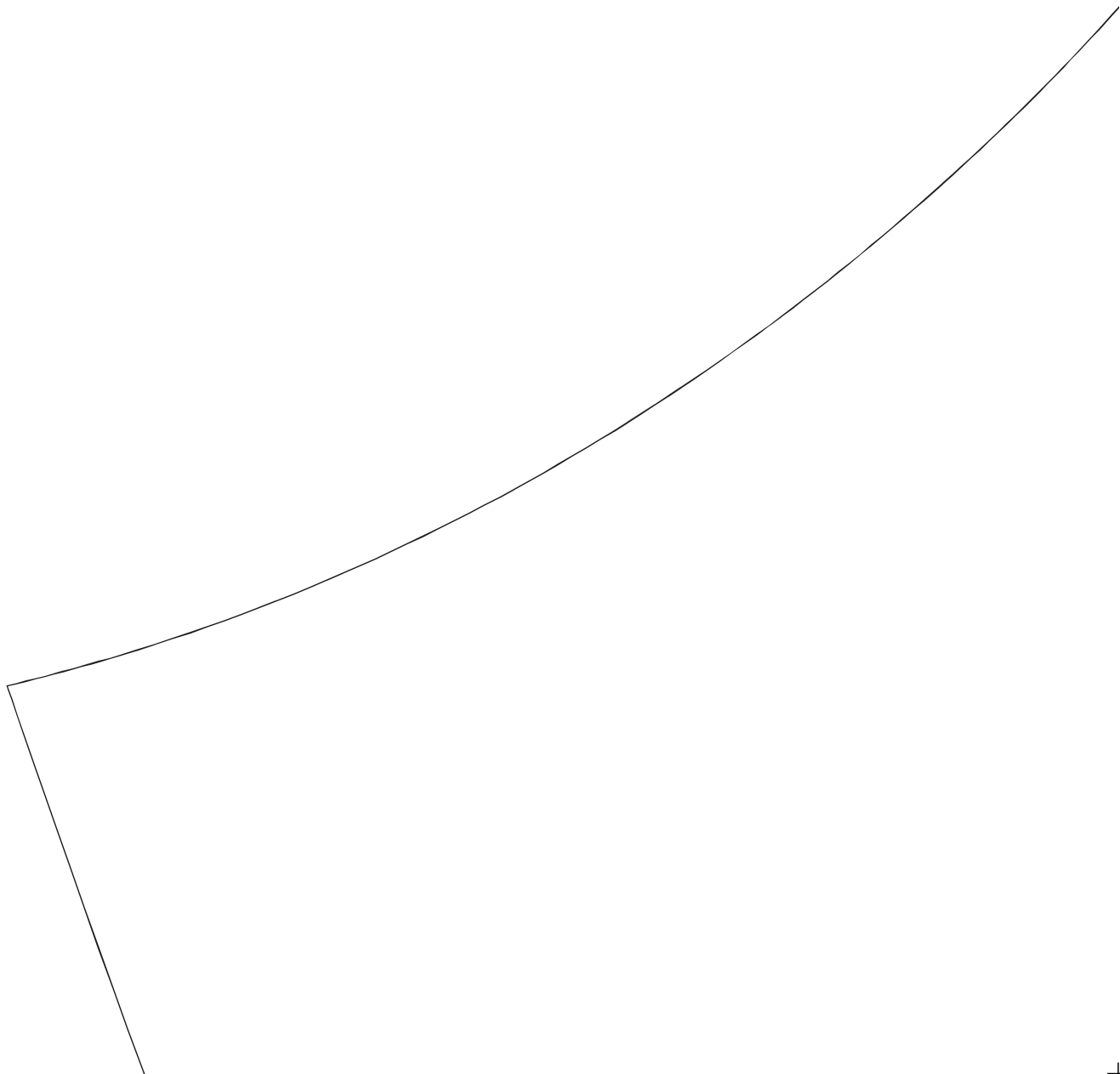


обтачка горловины СПИНКИ

сгиб, долевая

(1, 2)

СПИНКА



сгиб, долевая

сгиб, долевая

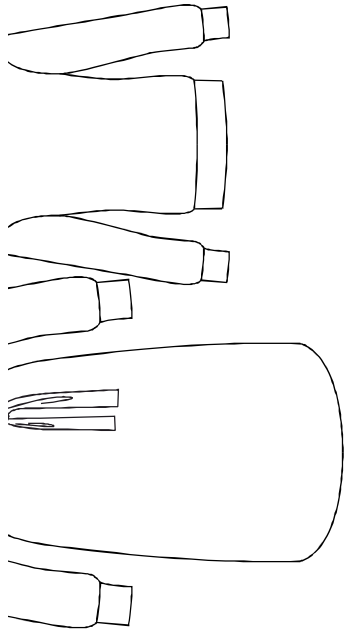
перед

Размер 56
<http://materials.tell4all.ru>



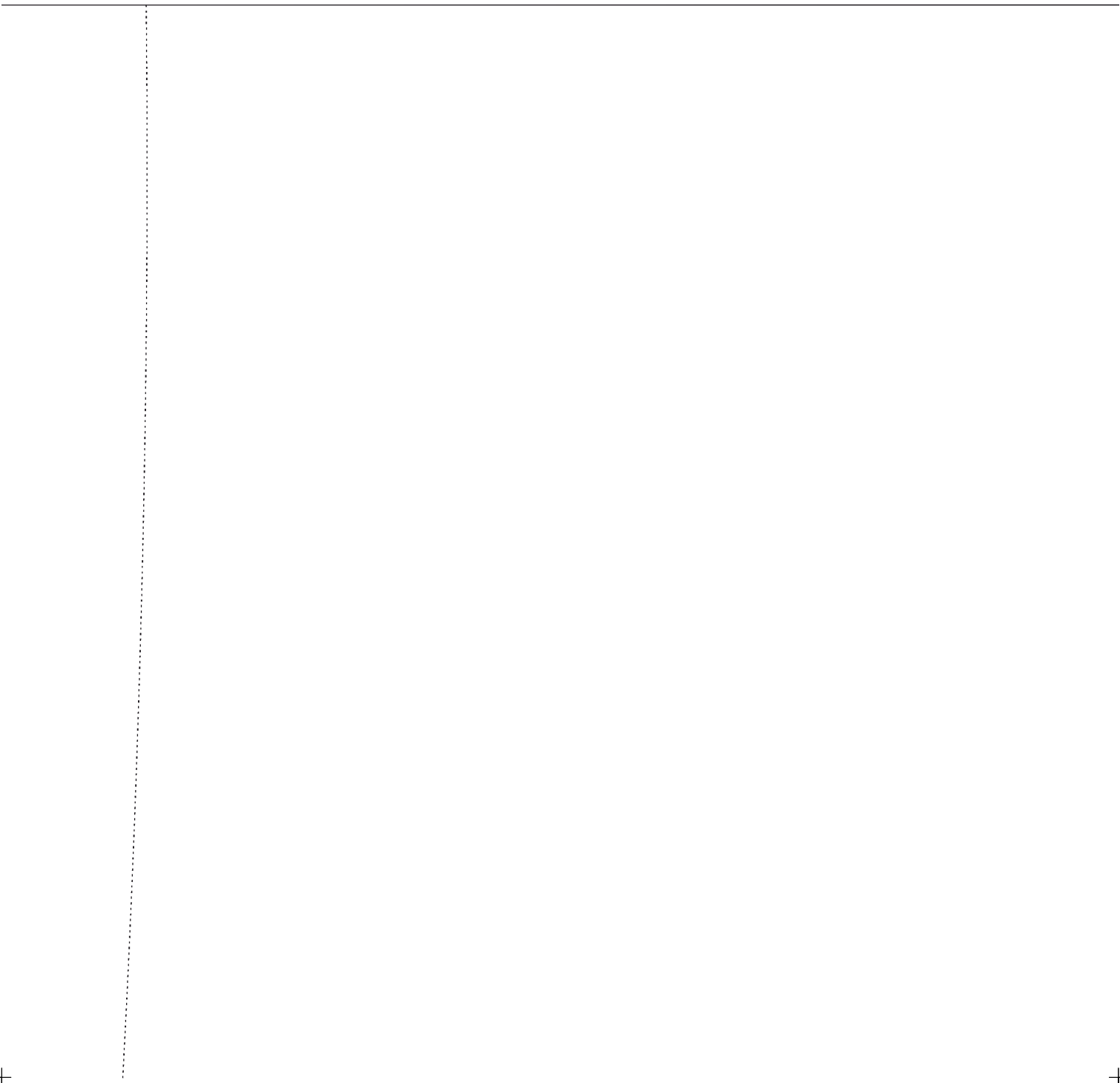
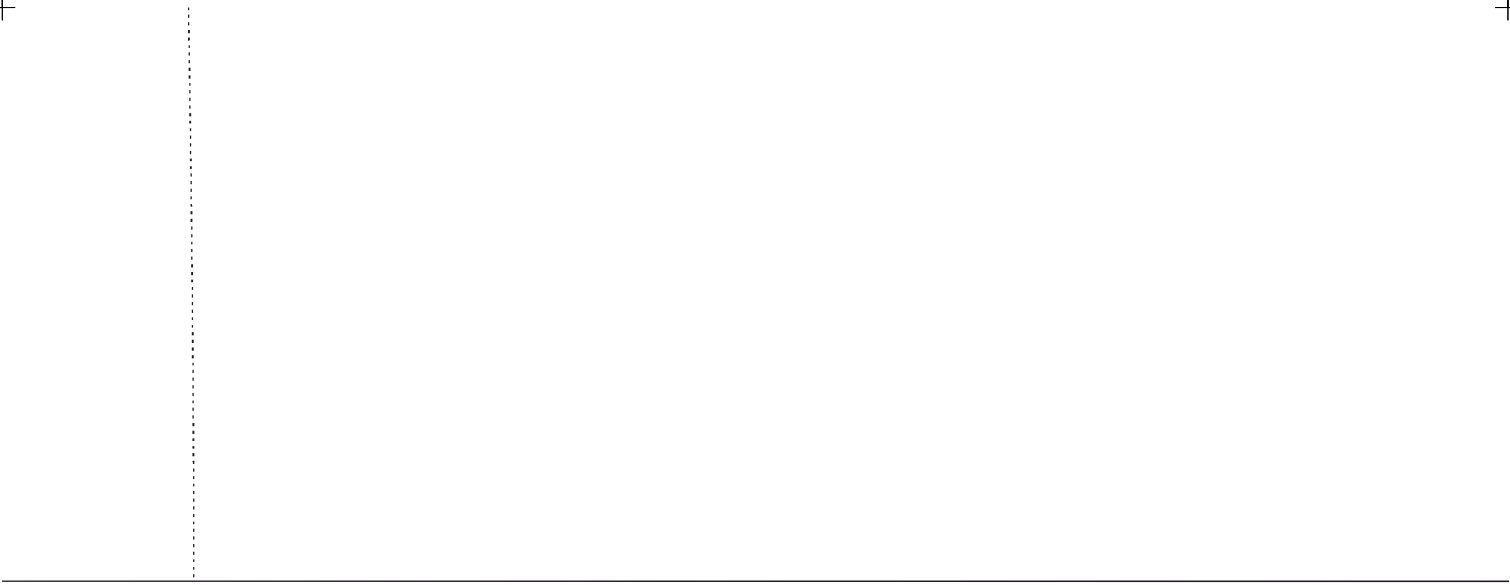


o



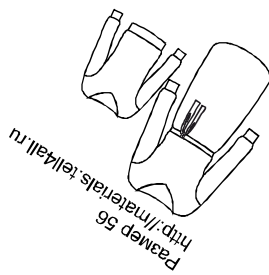


(4, 2)



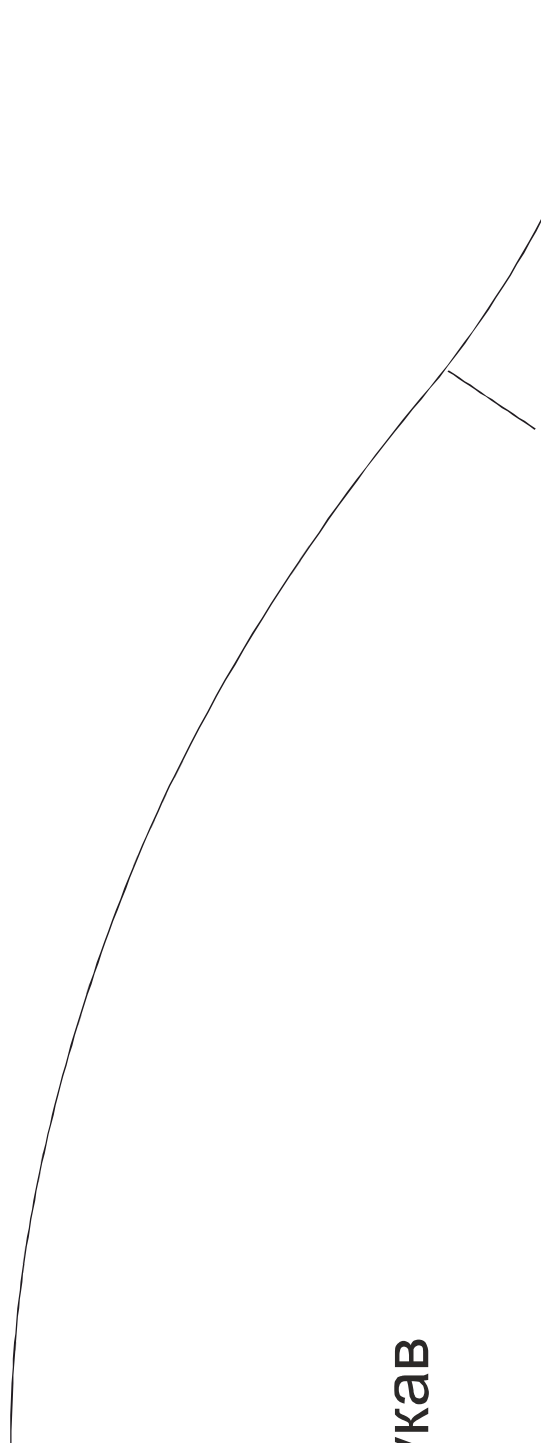
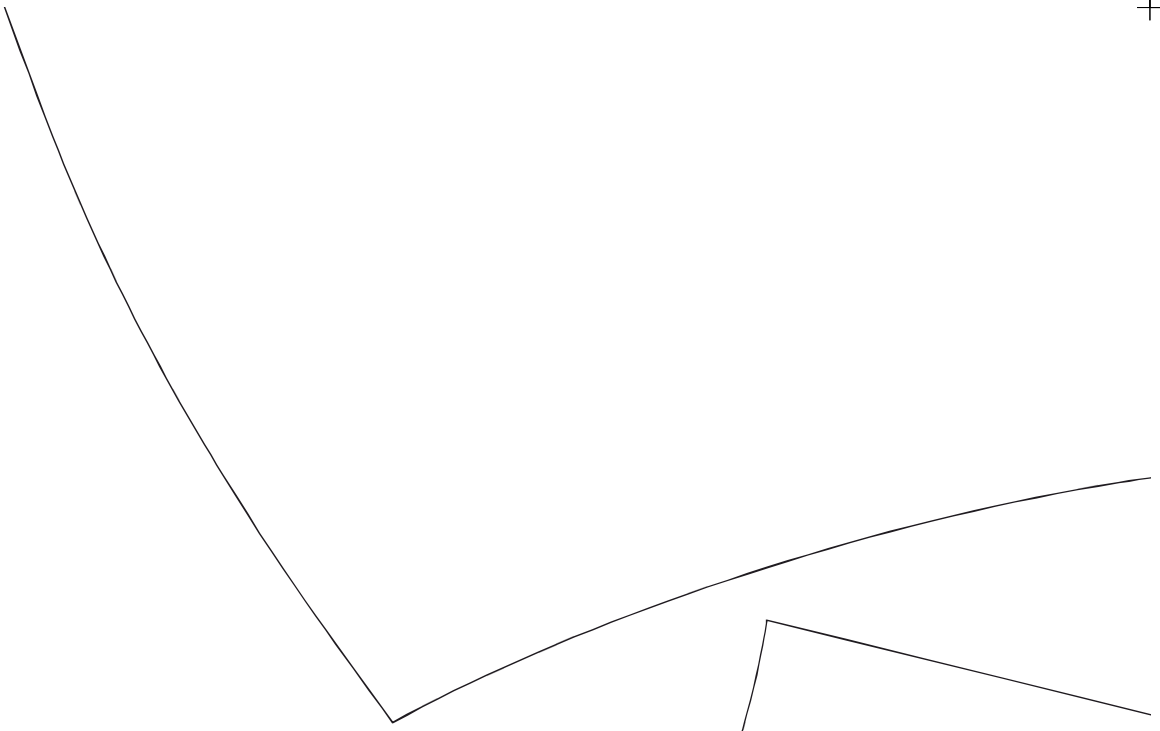


СИБ, ДОЛГОВАЯ



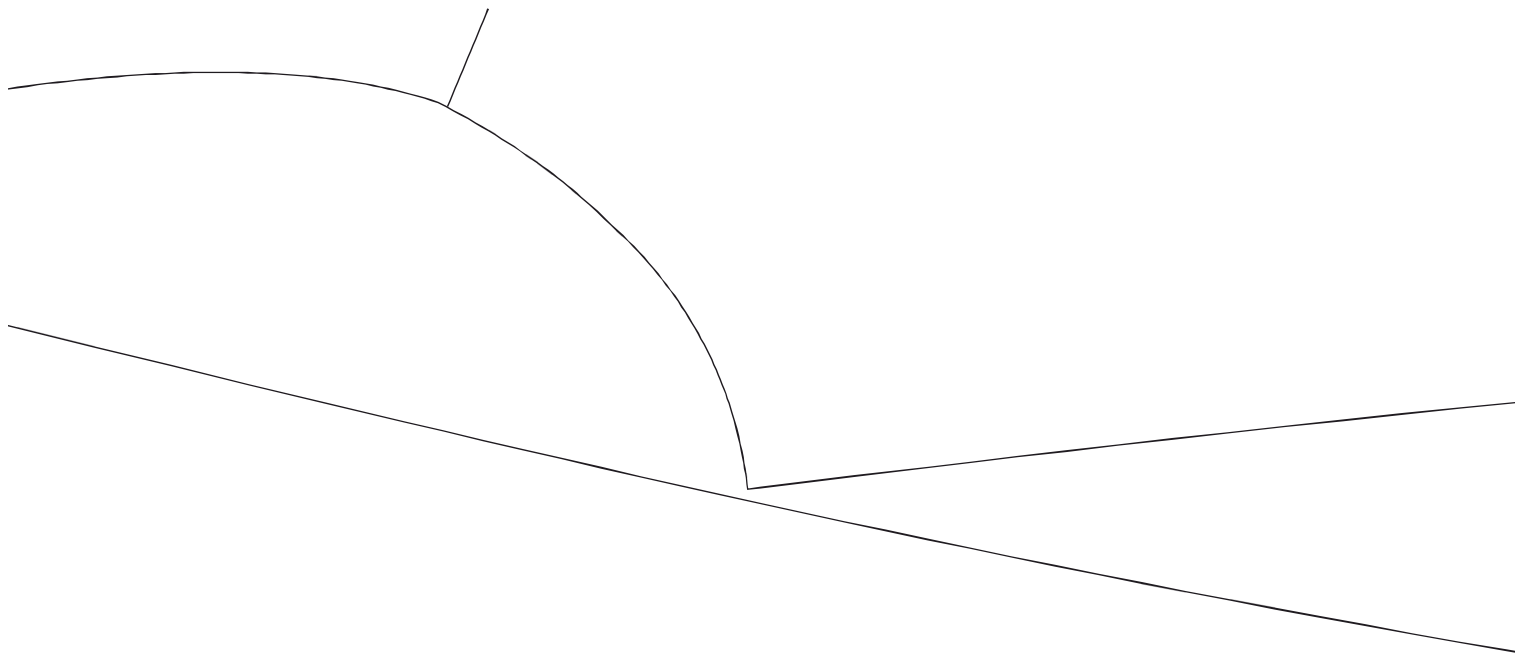
Обтачка
горловинны
перета

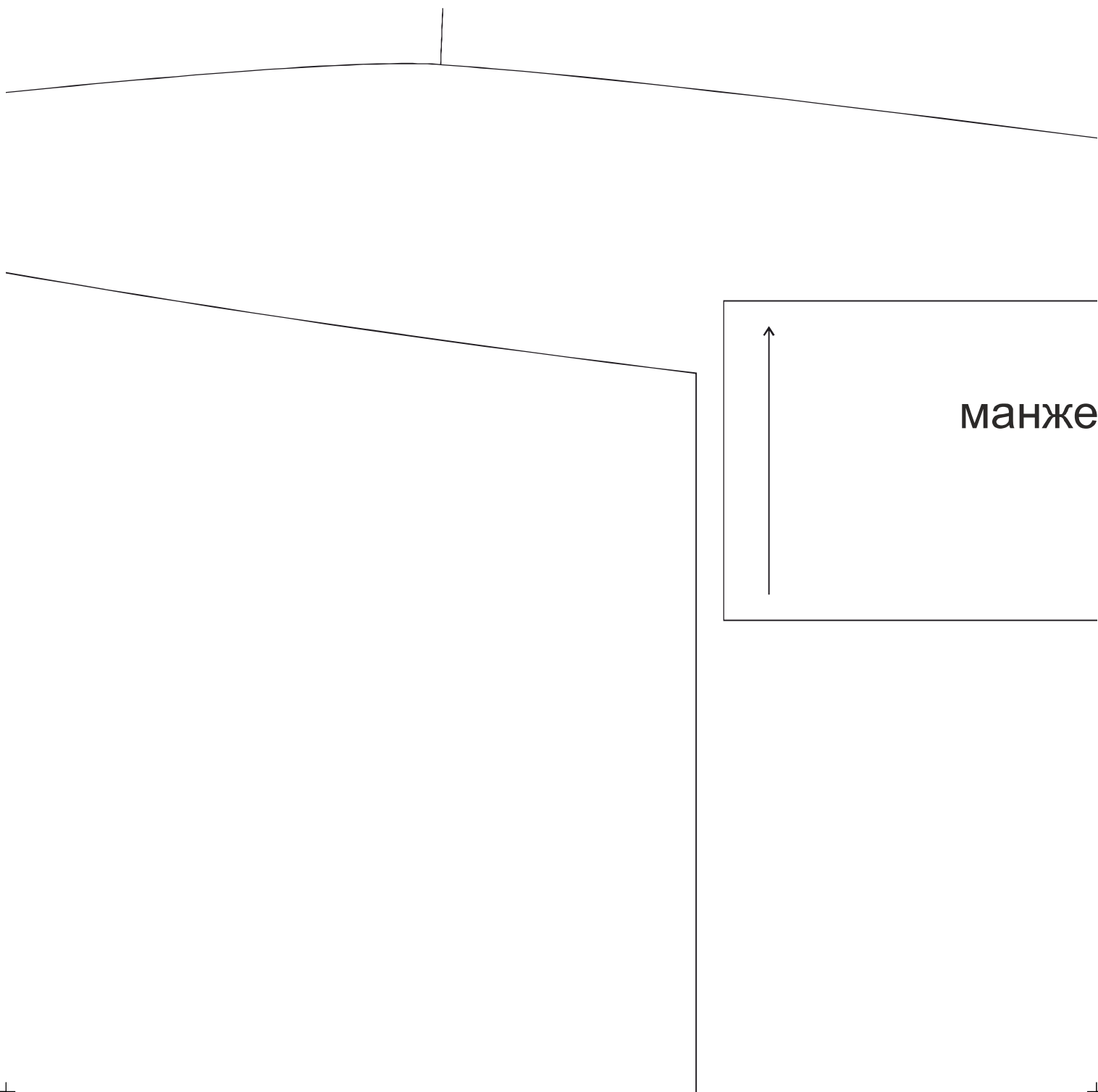
(1, 3)



'кав

(2, 3)





манже

та рукава

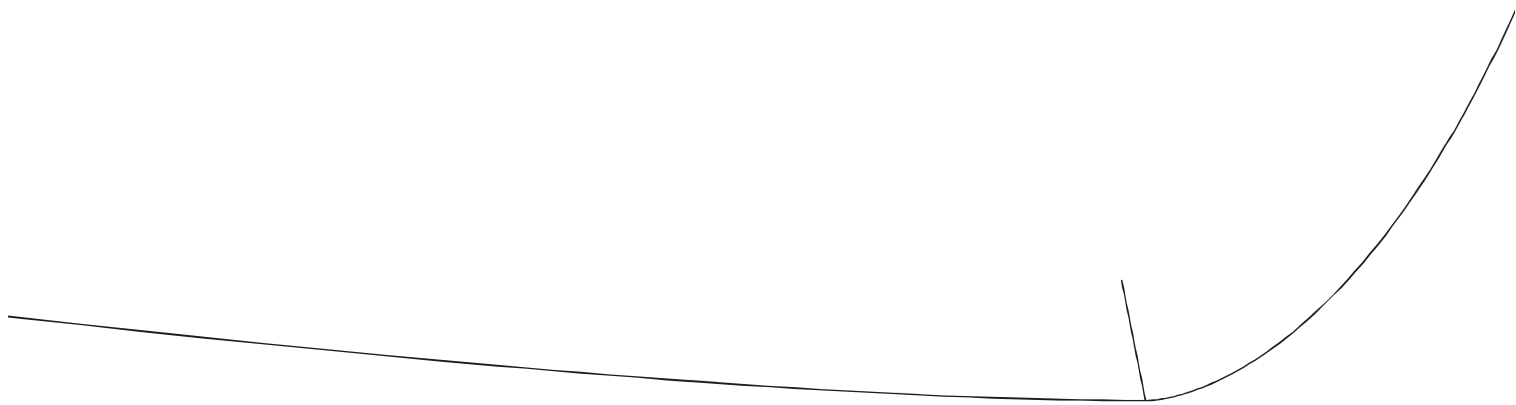
Размер 56
<http://materials.tell4all.ru>

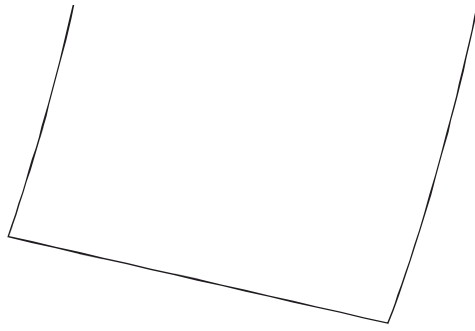
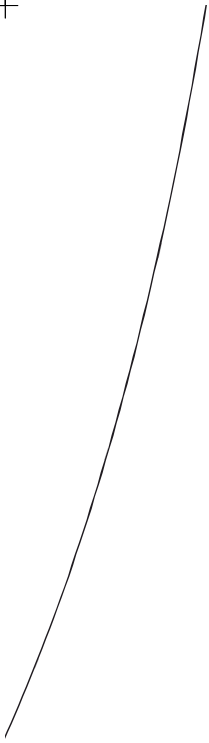


ПОЯС СВИТШОТА

сгиб

(5, 3)





Размер 56
<http://materials.tell4all.ru>

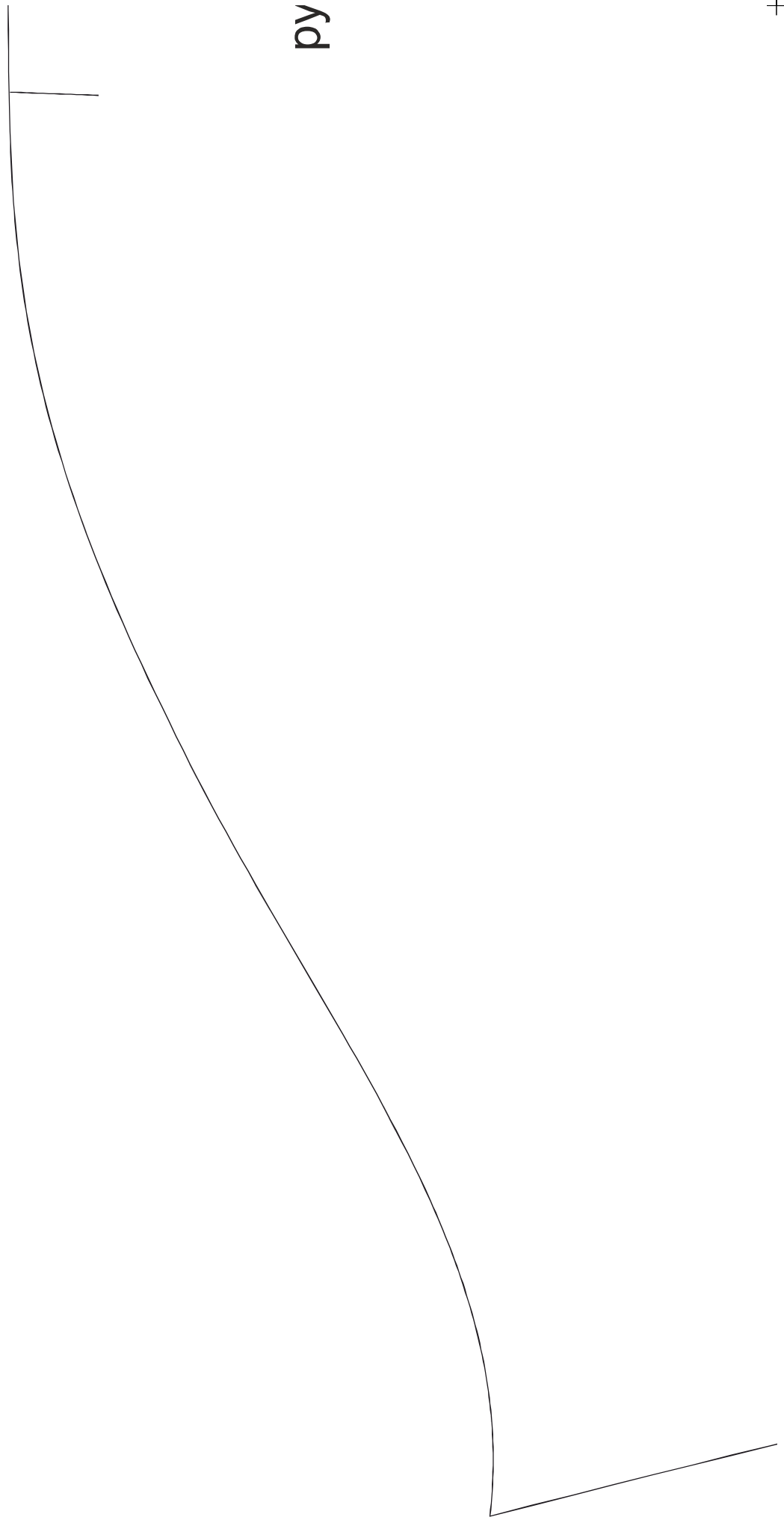


сгиб, долевая

— (1, 4)

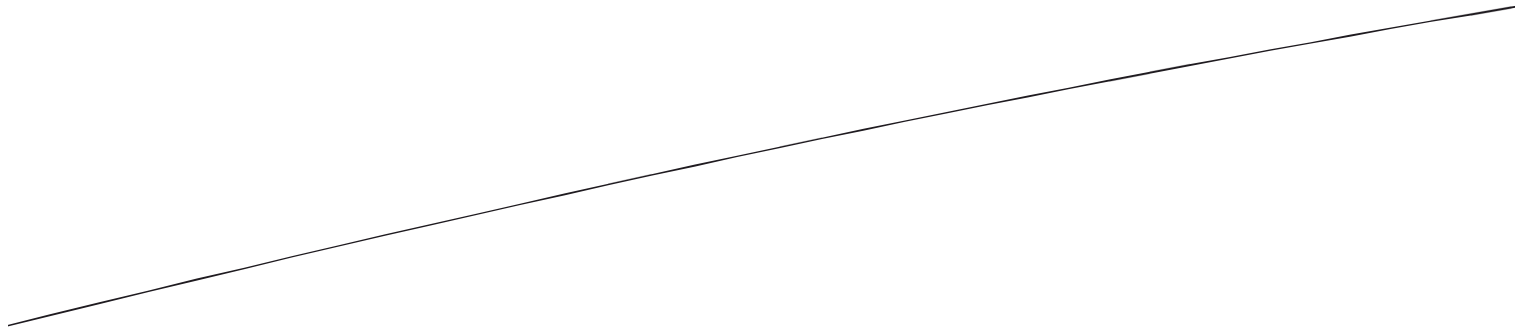
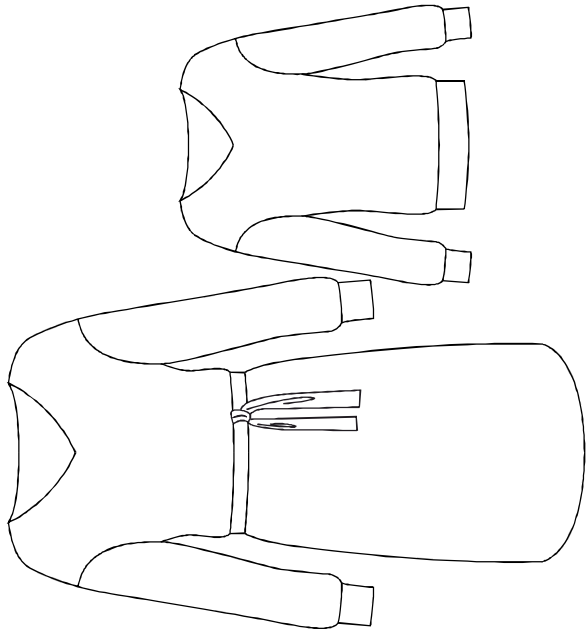
+

py



T

Размер 56
<http://materials.tell4all.ru>



(3, 4)

