



Размер 66  
рост 168 см

Соответствие размеров  
смотрите на сайте  
«Шкатулка»  
<http://materials.tell4all.ru>

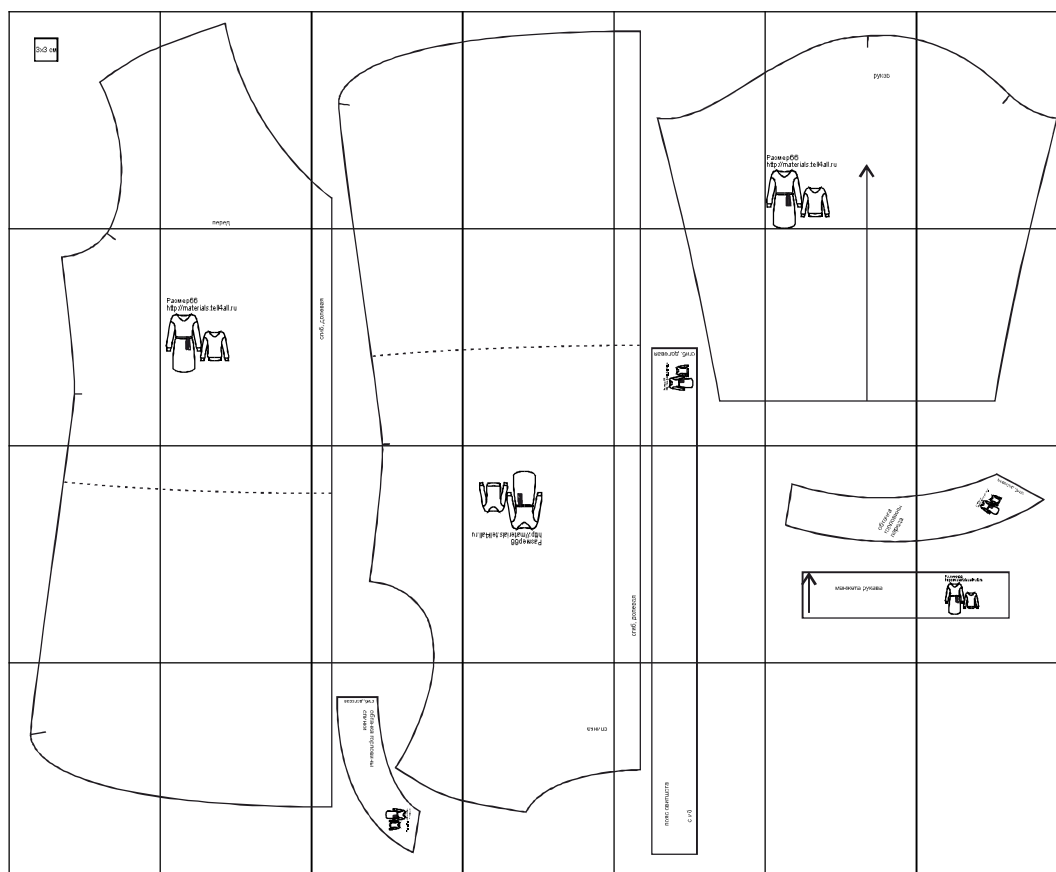
Пояс для платья выкраивается в виде прямоугольника  
шириной 7-8 см и длиной 150-200 см

Файл с выкройкой и все его фрагменты охраняются  
**законом об авторском праве**. Публикация и распространение  
выкройки и ее фрагментов запрещены!

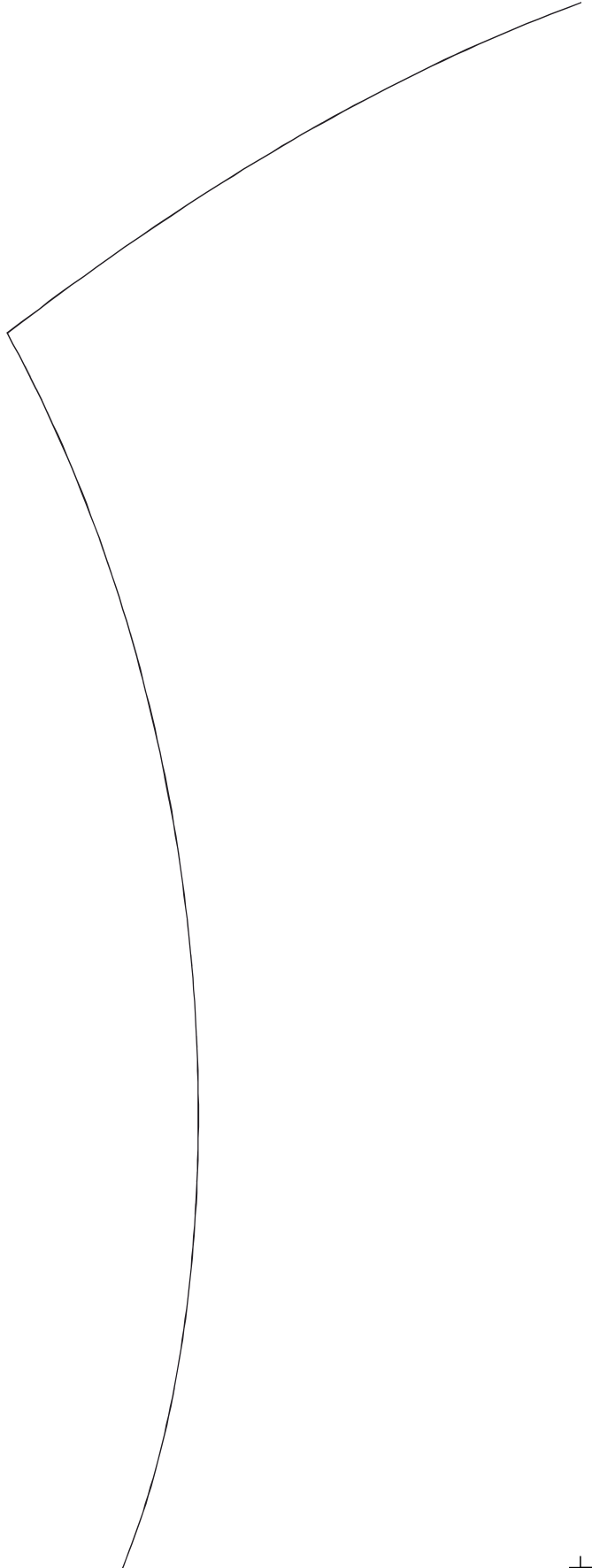
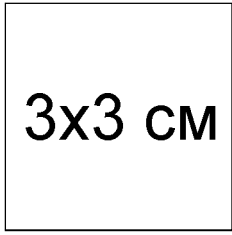
Официальное разрешение предоставлено только следующим  
сайтам:

<http://materials.tell4all.ru>

Если Вы обнаружили нарушение авторских прав,  
необходимо сообщить об этом по адресу [admin@tell4all.ru](mailto:admin@tell4all.ru)



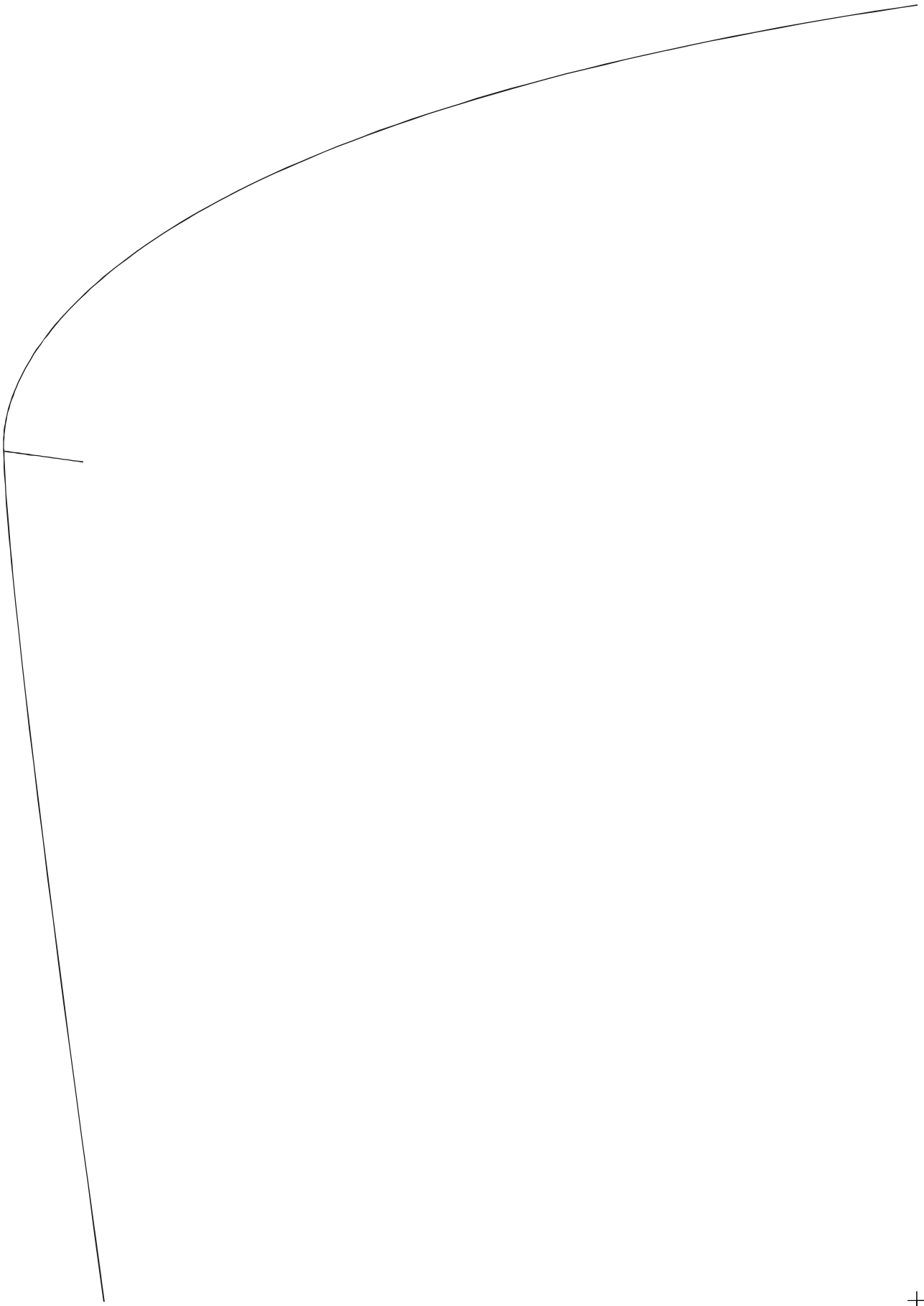
(1, 1)



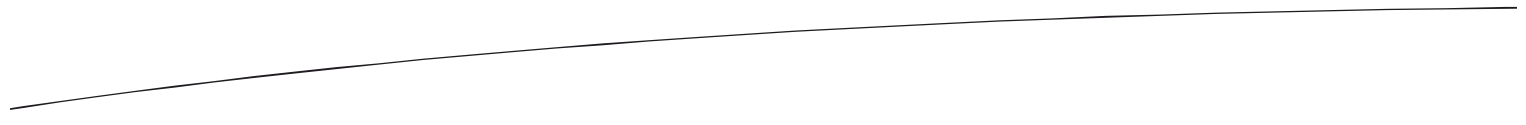
(2, 1)

force

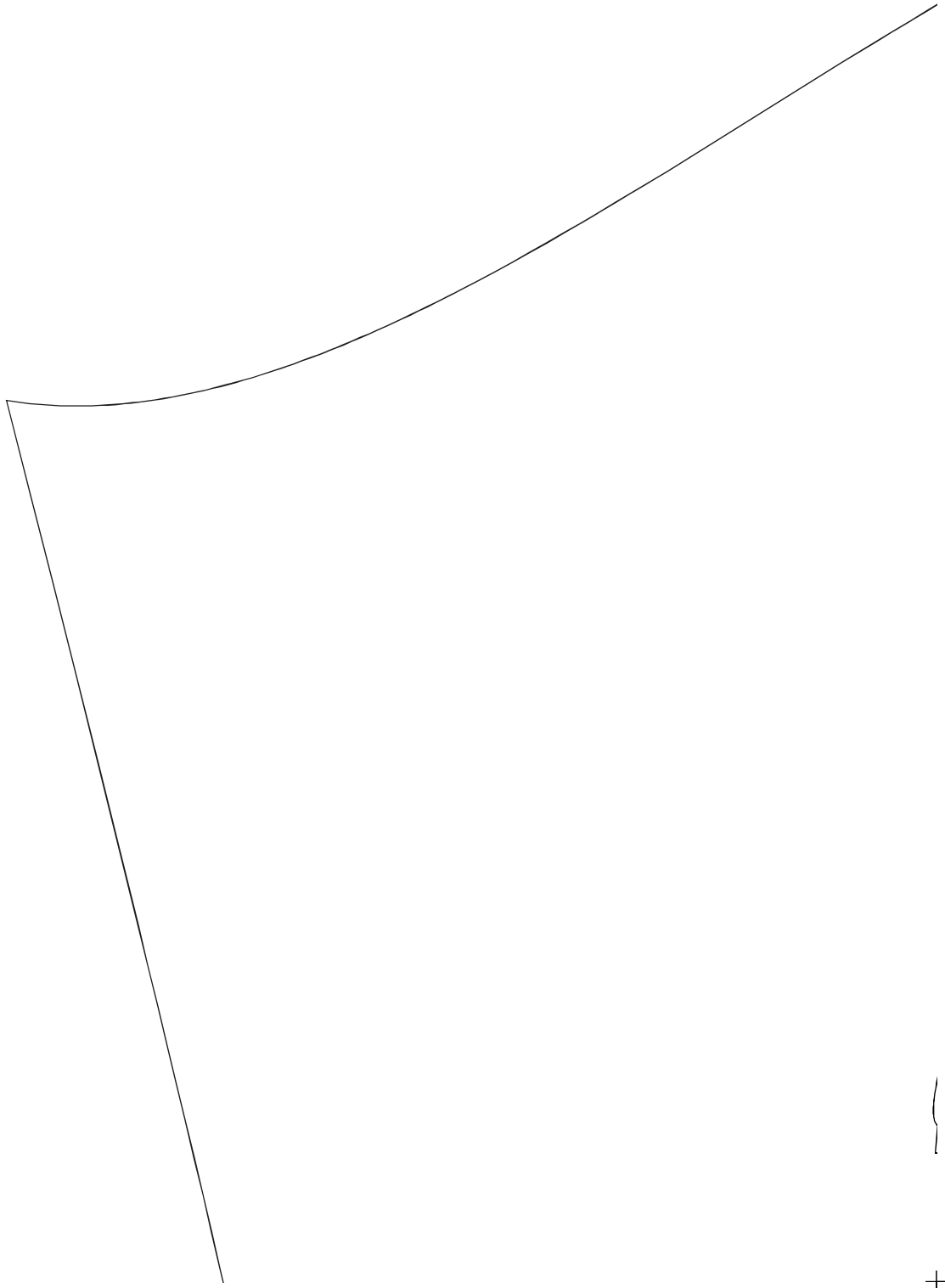
(3, 1)



(4, 1)



(5, 1)





рукав

Размер 66

<http://materials.tell4all.ru>



⊥ (7, 1)



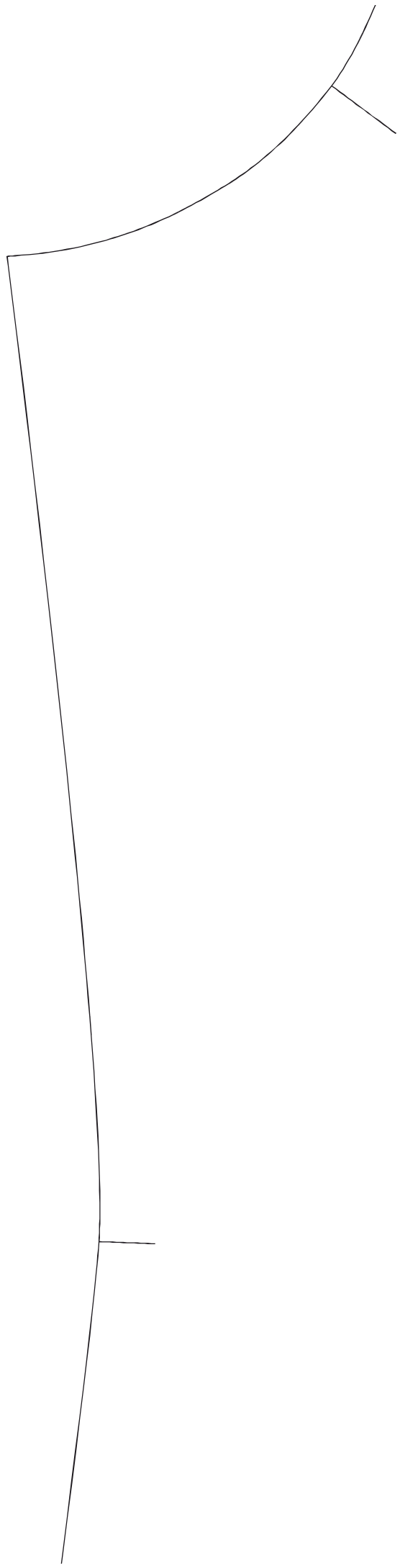
+

⊥



— (1, 2)

+



—

+

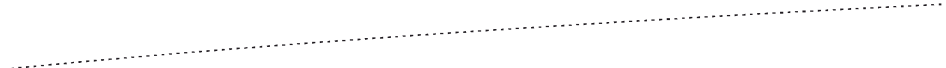
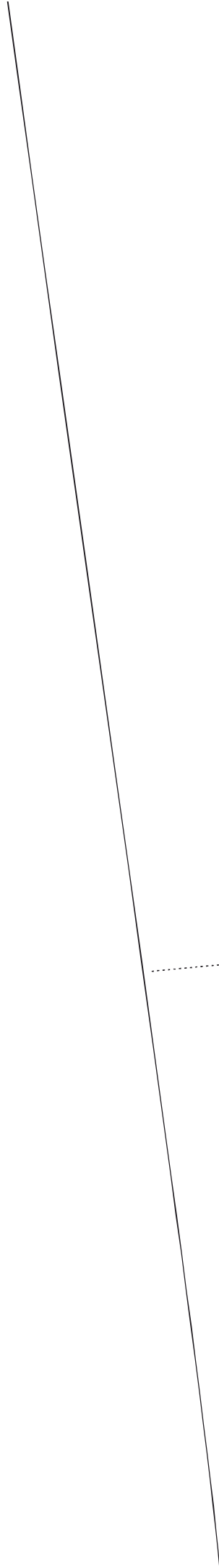
Размер 66

<http://materials.tell4all.ru>



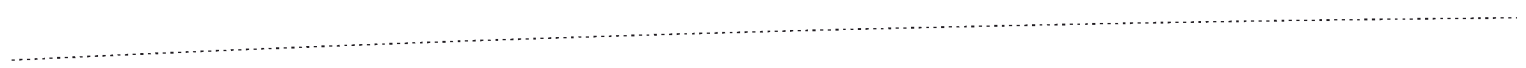
сгиб, долевая

(3, 2)



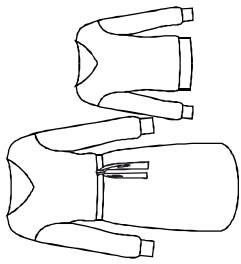


(4, 2)



# СИБ, ДОЛБЕВА

Размер 66  
<http://materials.tel4all.ru>





(6, 2)



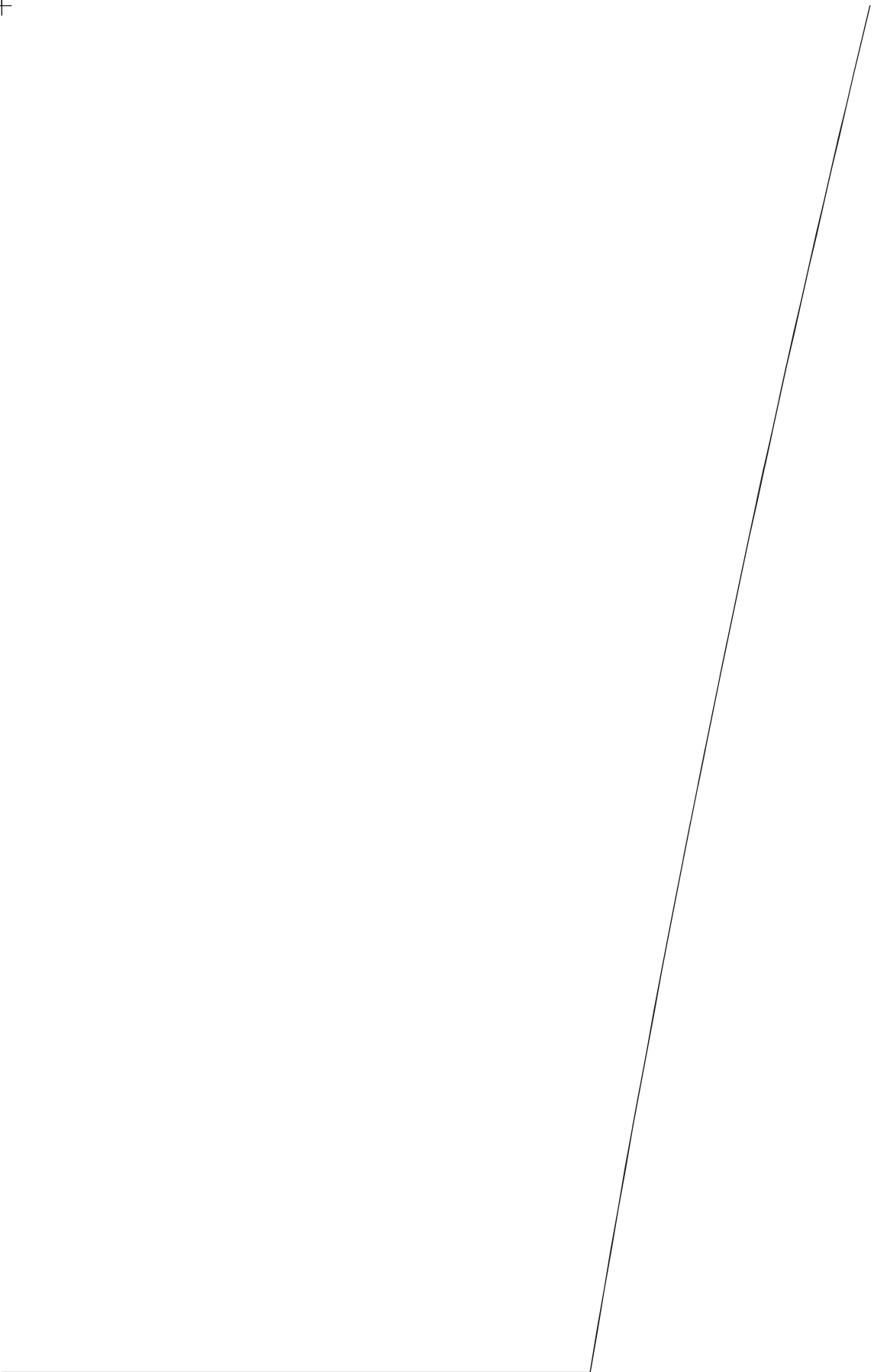
+

(7, 2)

+

+

+



— (1, 3)

+

—

+



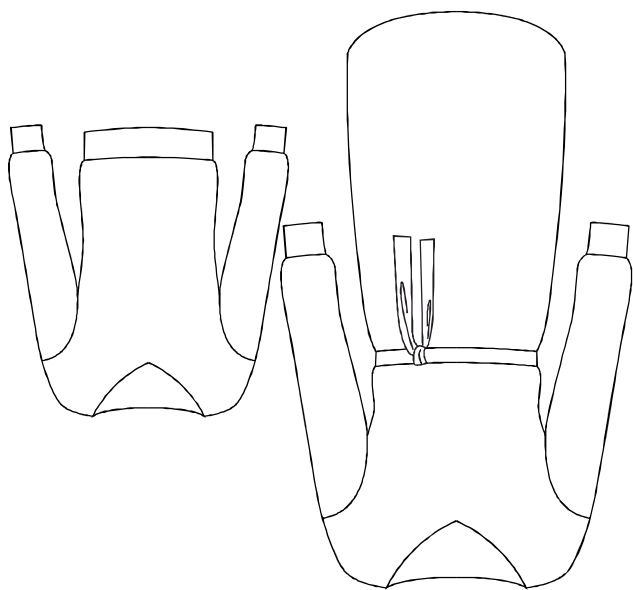




(2, 3)







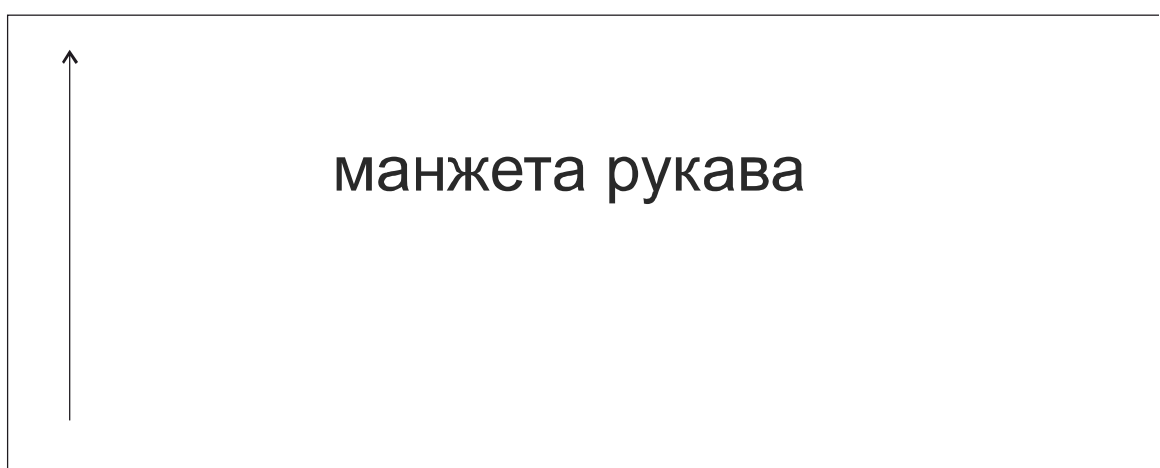
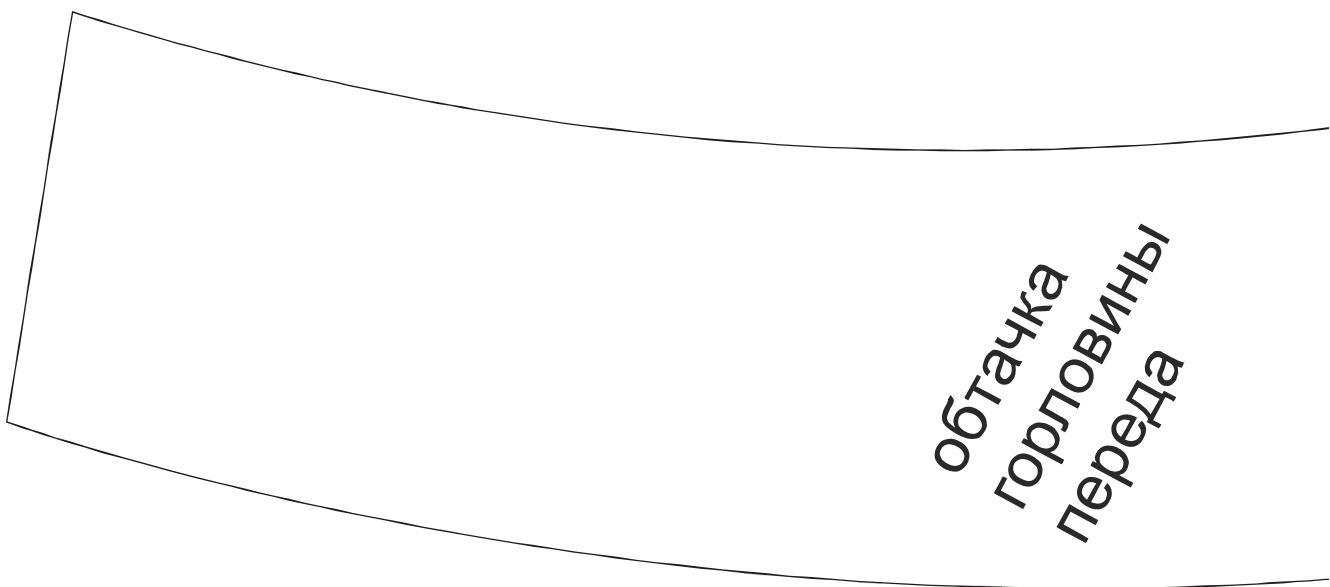
Pa3mep 66  
<http://materials.tell4all.ru>

сгиб, долевая

---

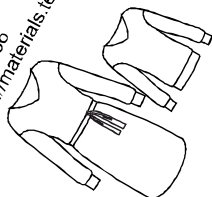
---

---



СНІВ, ДОЛГОВАЯ

Размер 66  
<http://materials.tell4all.ru>

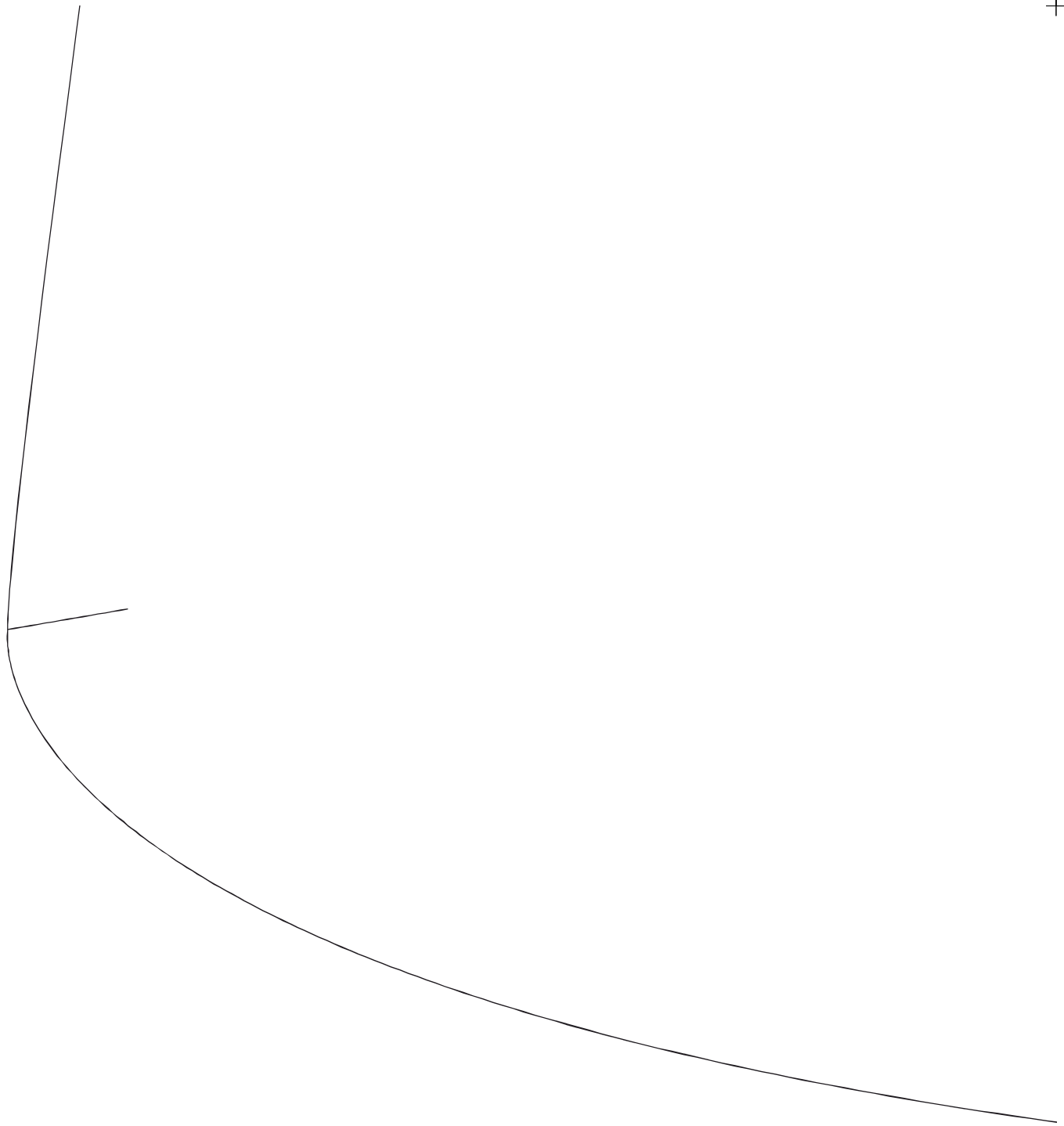


Размер 66  
<http://materials.tell4all.ru>



— (1, 4)

+



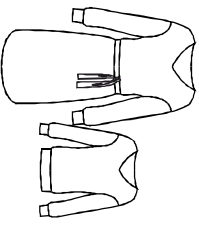
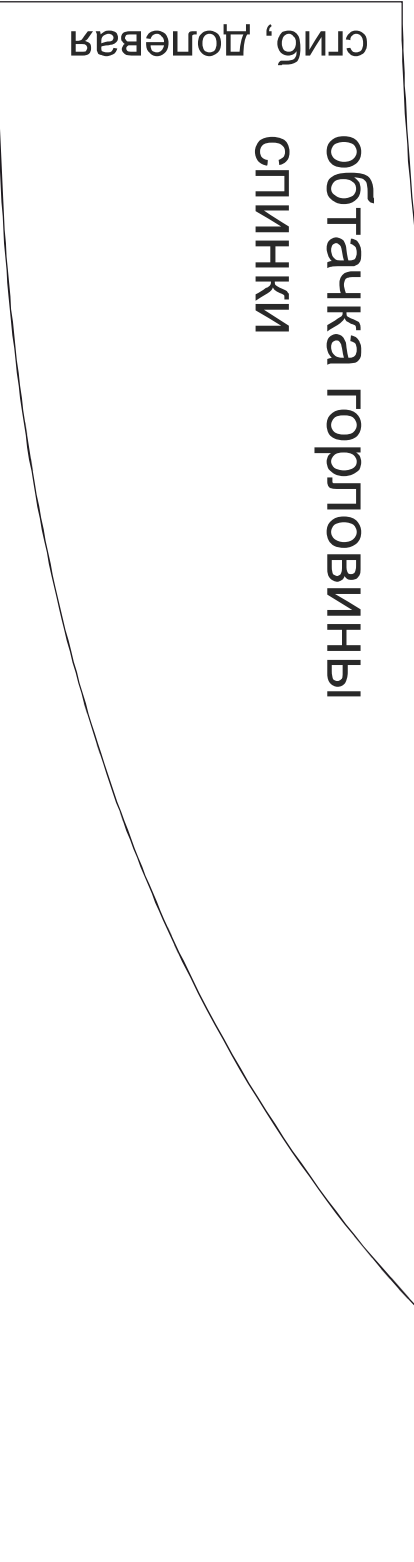
T



(2, 4)

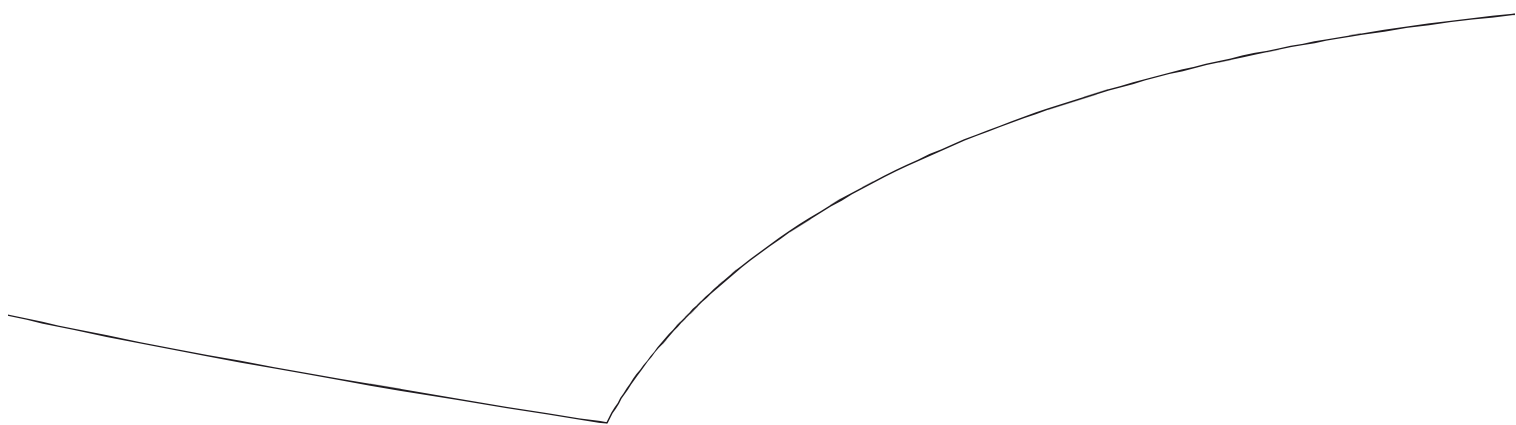






Размер 66  
<http://materials.tel14all.ru>

# СПИСКЪ



**ПОЯС СВИТШОТА**

**СГИБ**