

размер 46, рост 176

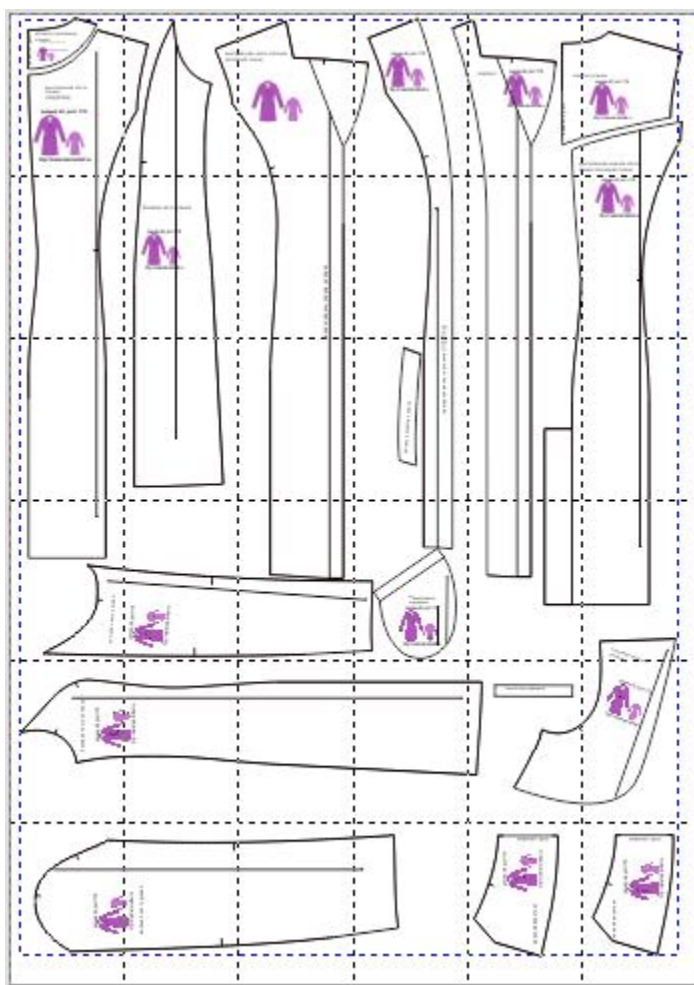
Соответствие размерам
смотрите на сайте
«Шкатулка»

<http://materials.tell4all.ru>



Лекала подкладки боковых частей спинки и полочки,
а также рукавов выкроить по основным деталям,
укоротив по низу на соответствующую величину

Схема выкройки



сгиб,
долгевая

обтачка горловины

СПИНКИ

размер 46, рост 176



<http://materials.tell4all.ru>

центральная часть

СПИНКИ

(ПОДКЛАД)

размер 46, рост 176



<http://materials.tell4all.ru>



ЦЕНТР
(ОСНО

оальная часть полочки
(вторая ткань)



размер 46, рост 176



<http://materials.tell4all.ru>

подборт

размер 46, рост 176



<http://materials.tell4all.ru>

КОК

сгиб, долевая

Л
С

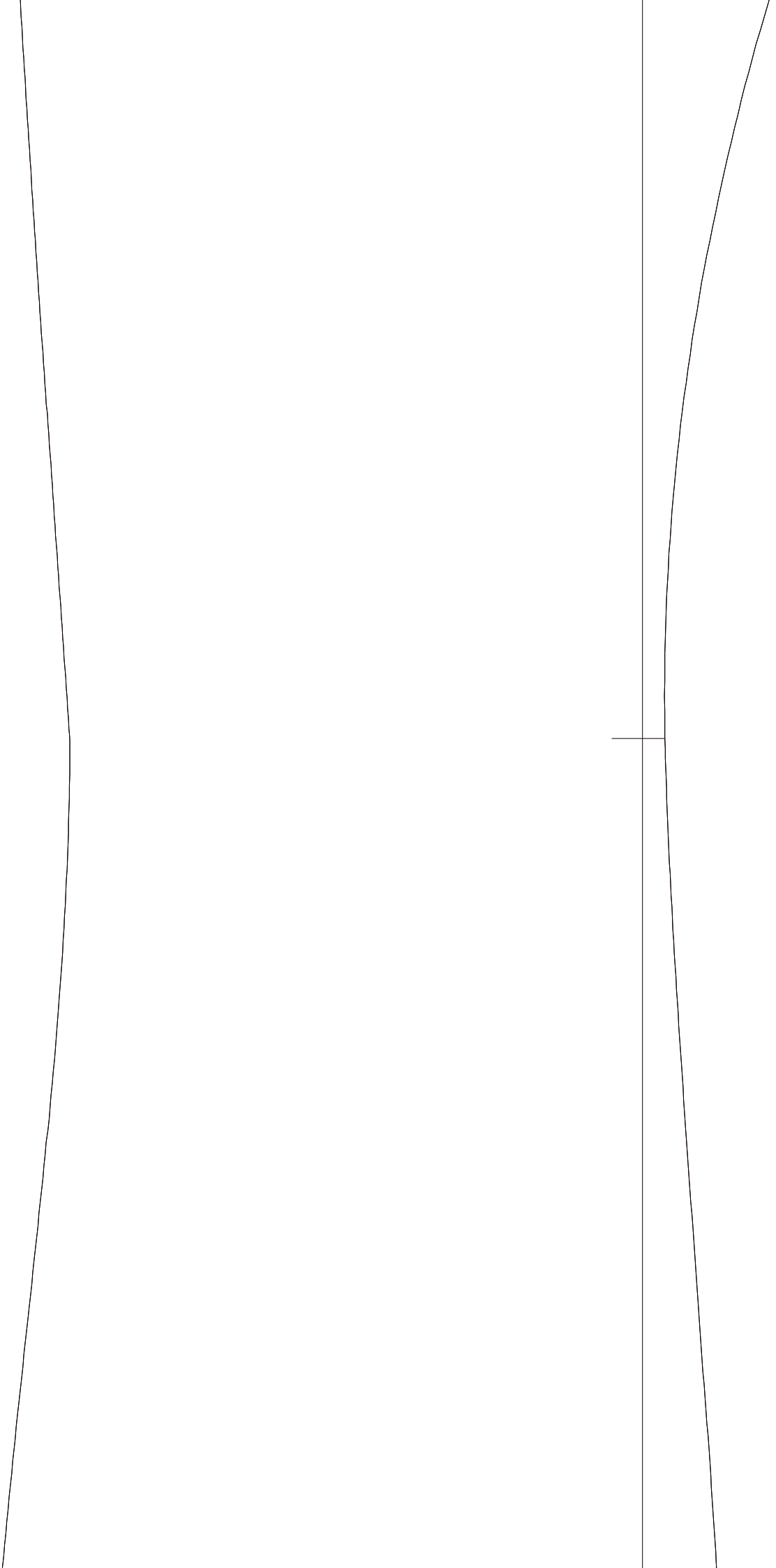
кетка спинки

размер 46, рост 176



<http://materials.tell4all.ru>

центральная нижняя часть
спинки (основная ткань)



боковая часть спинки

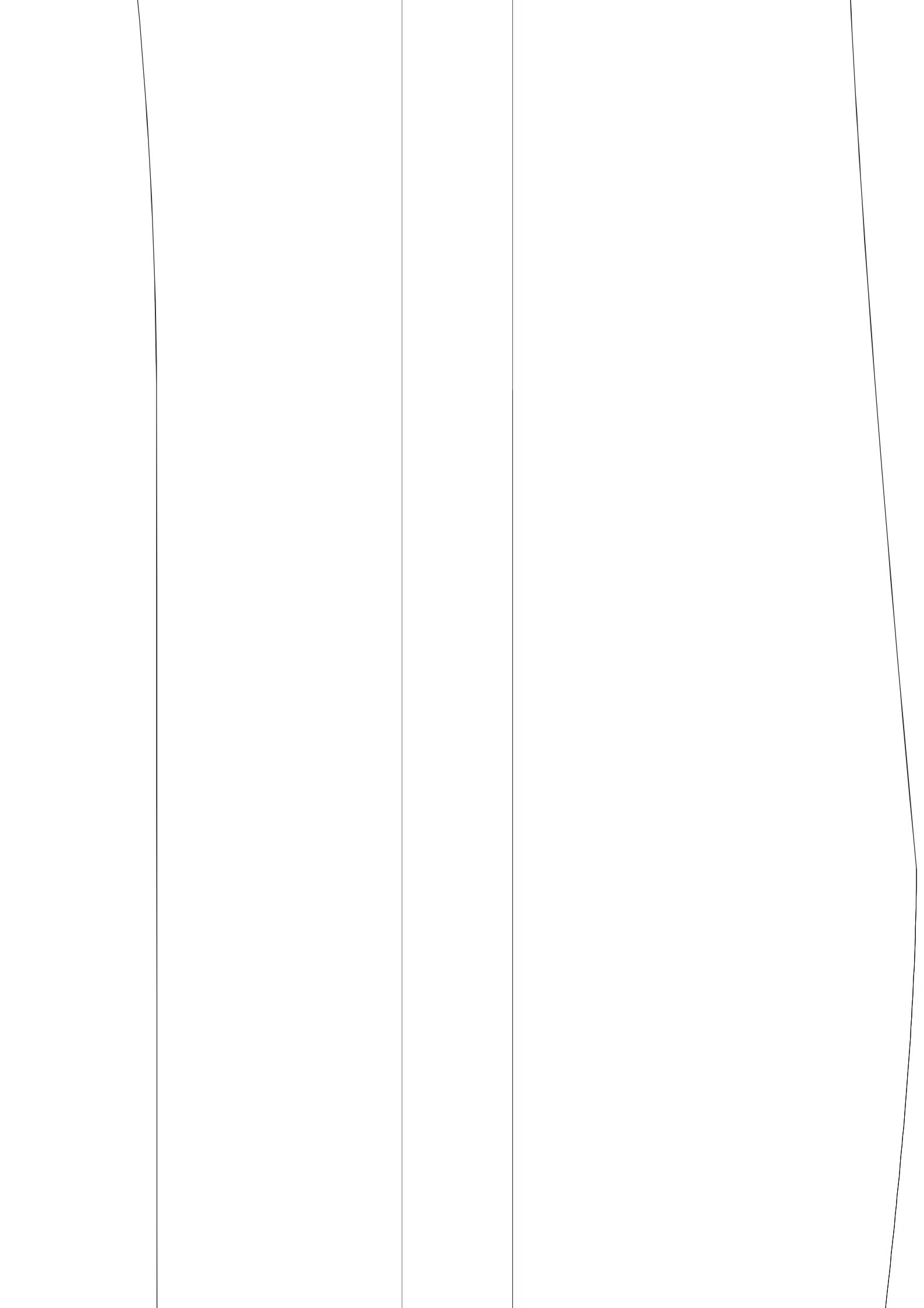
размер 46, рост 176



<http://materials.tell4all.ru>

Линия середины переда, долевая

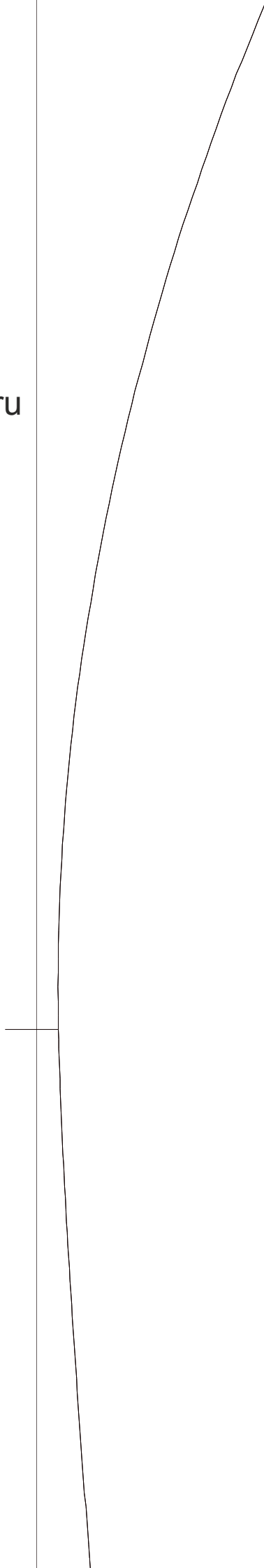
ЛЛАД)

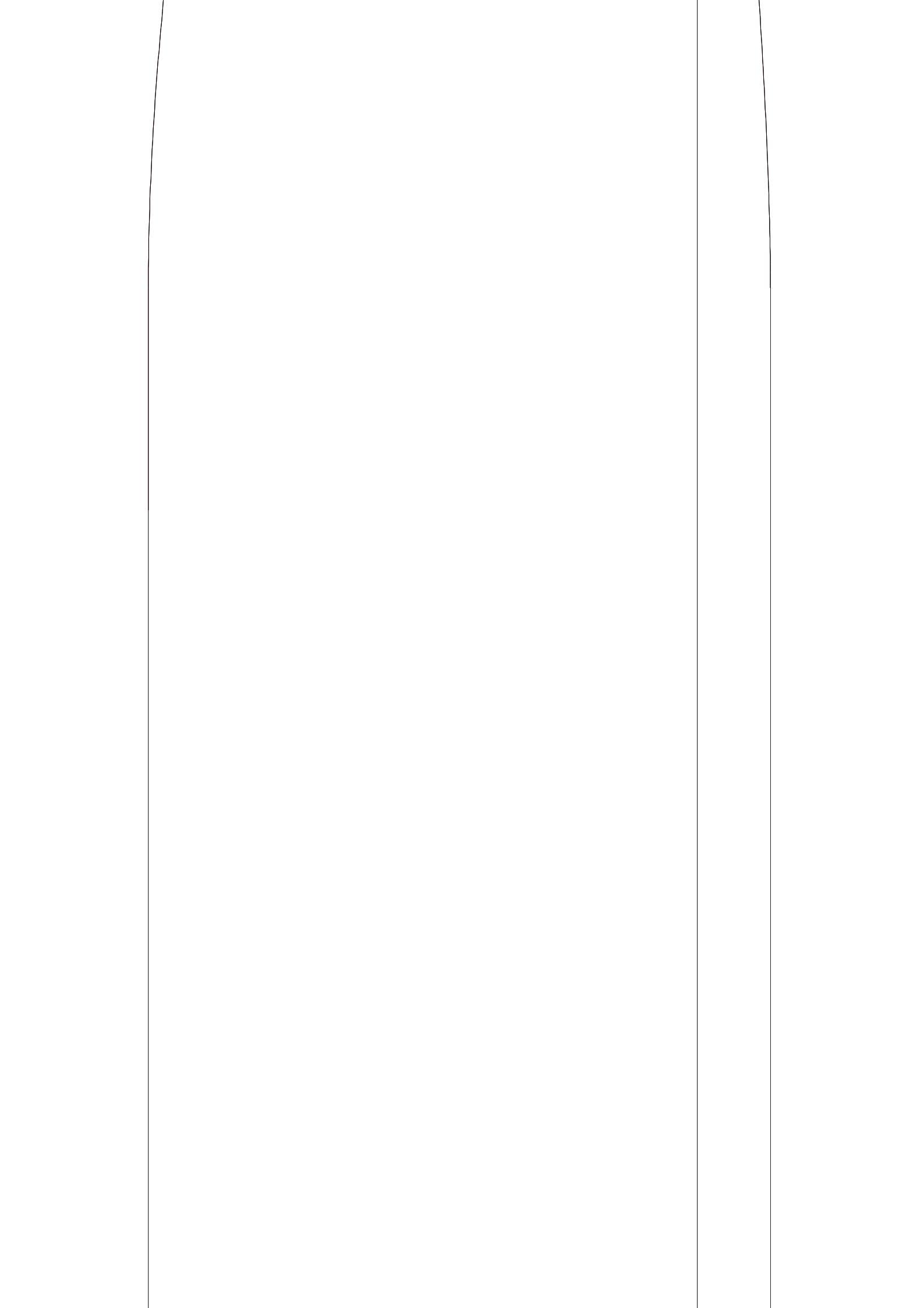


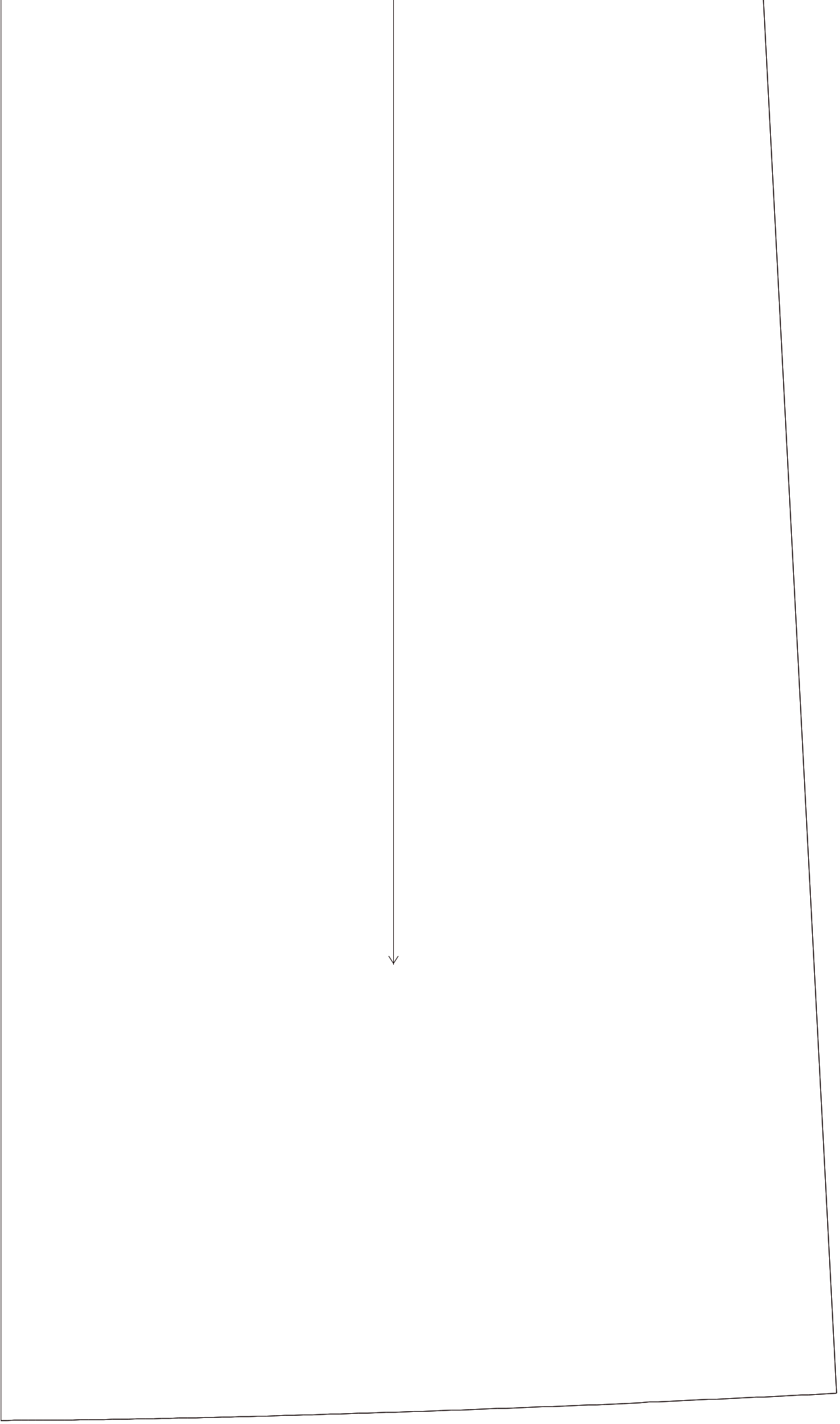
размер 46, рост 176



<http://materials.tell4all.ru>



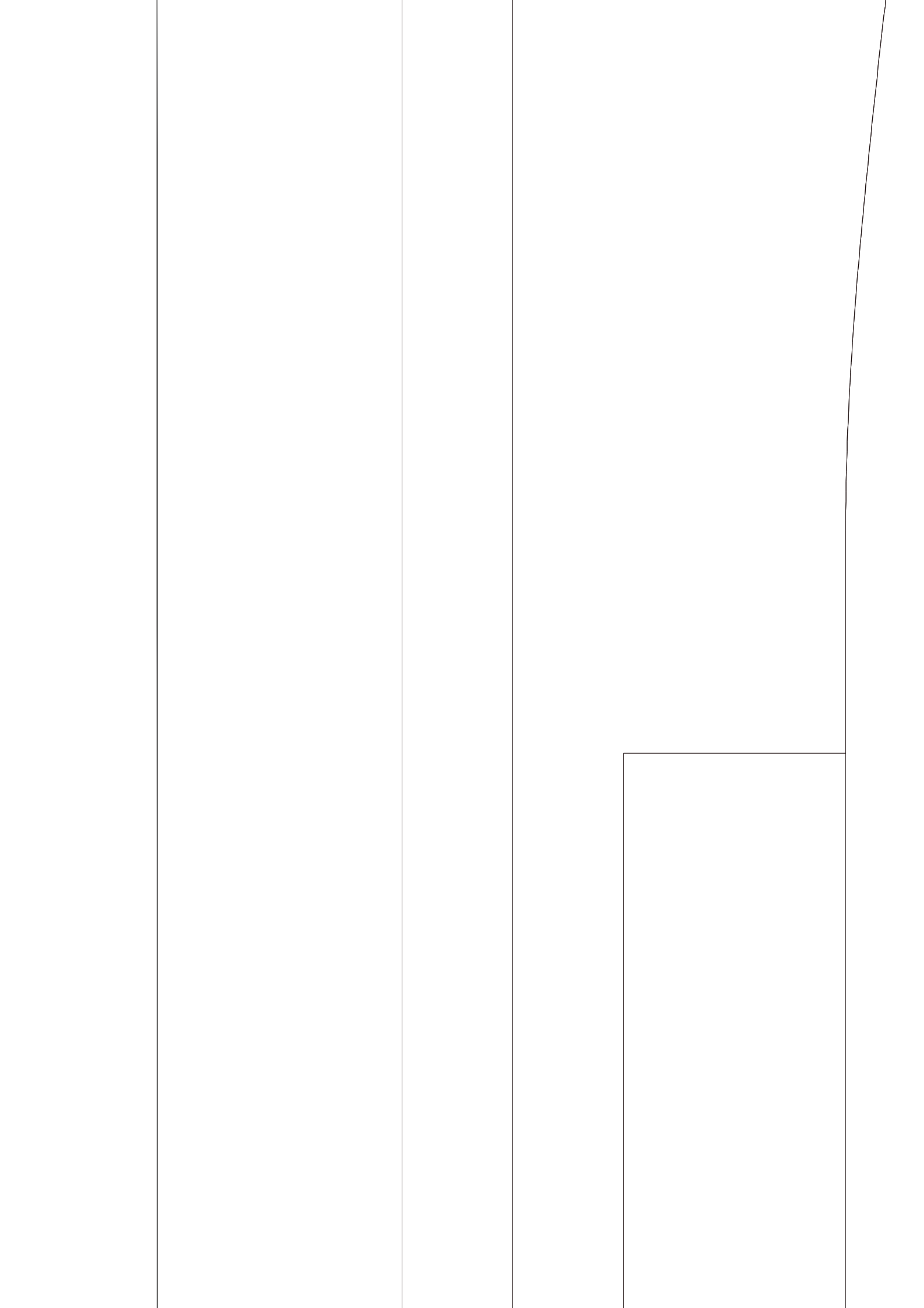


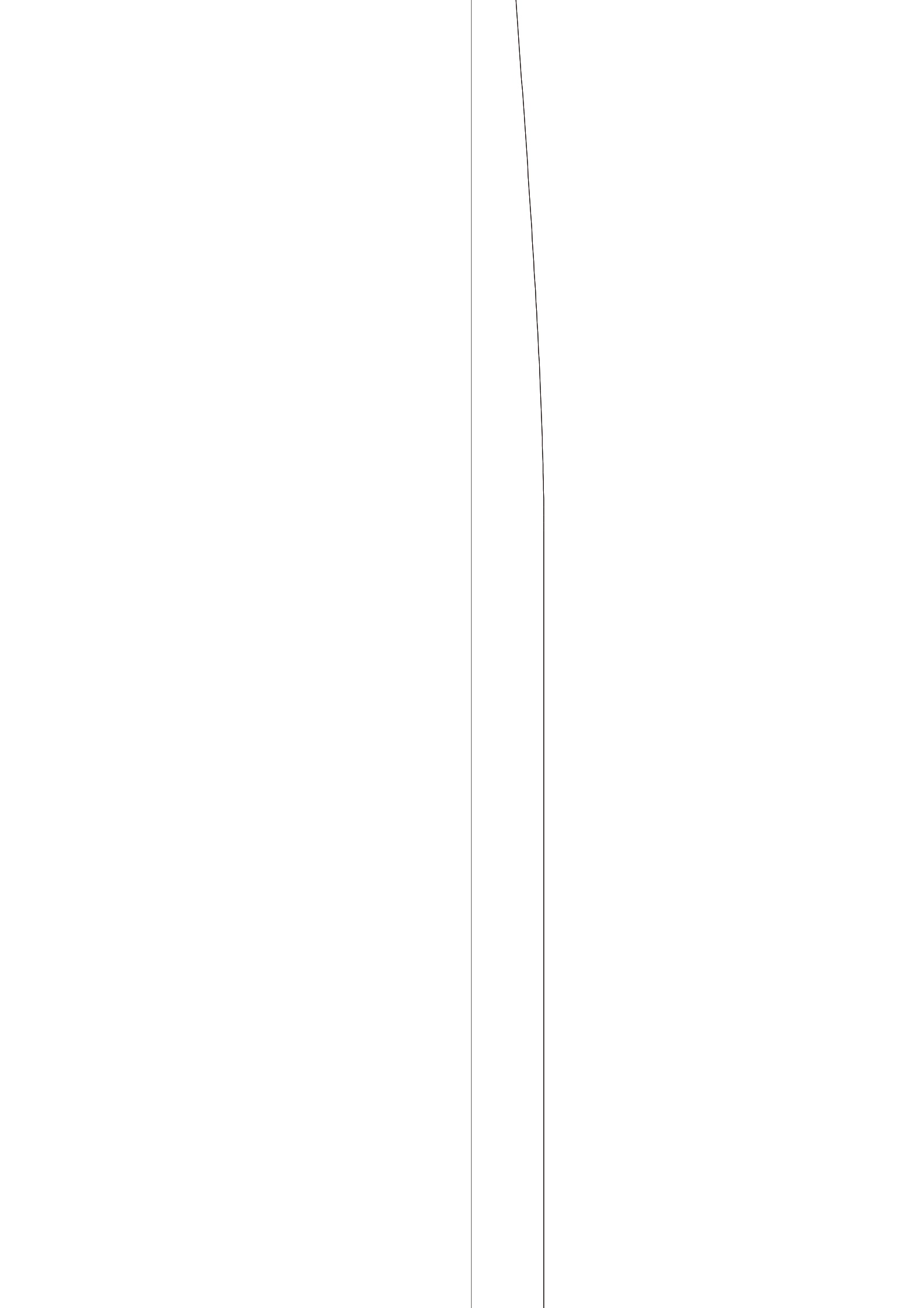


сгиб, долевая

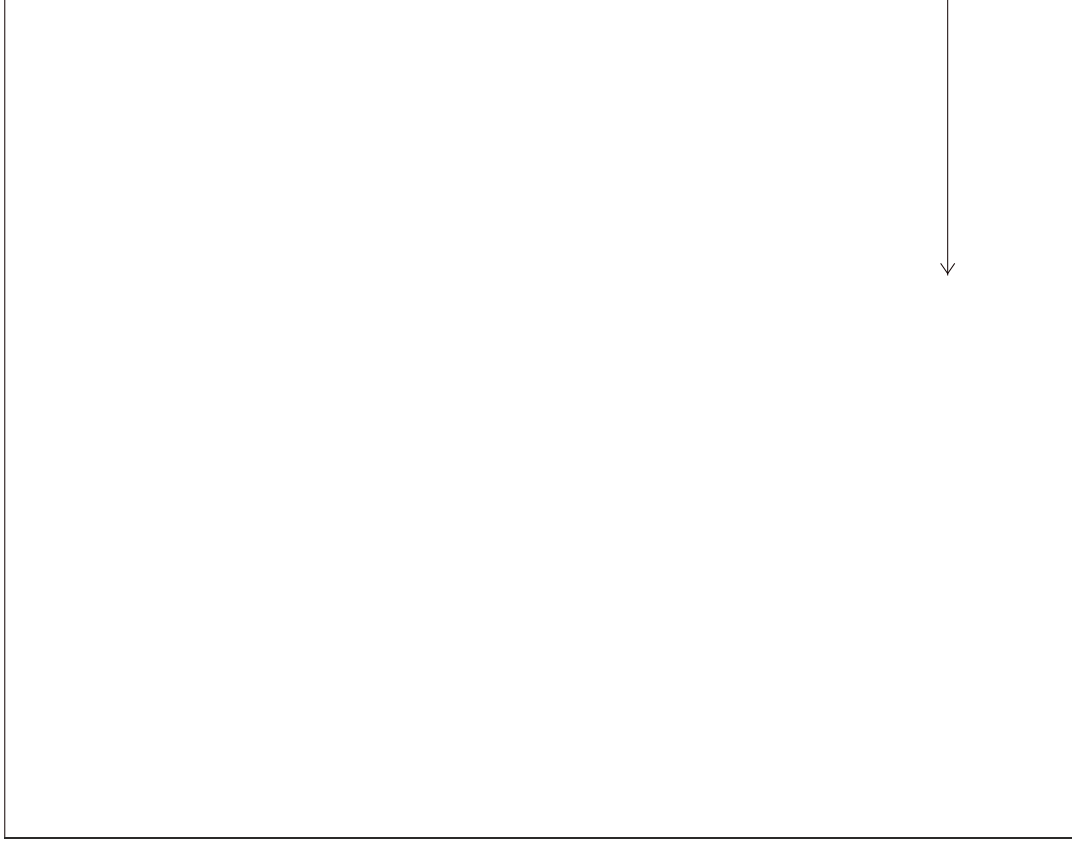
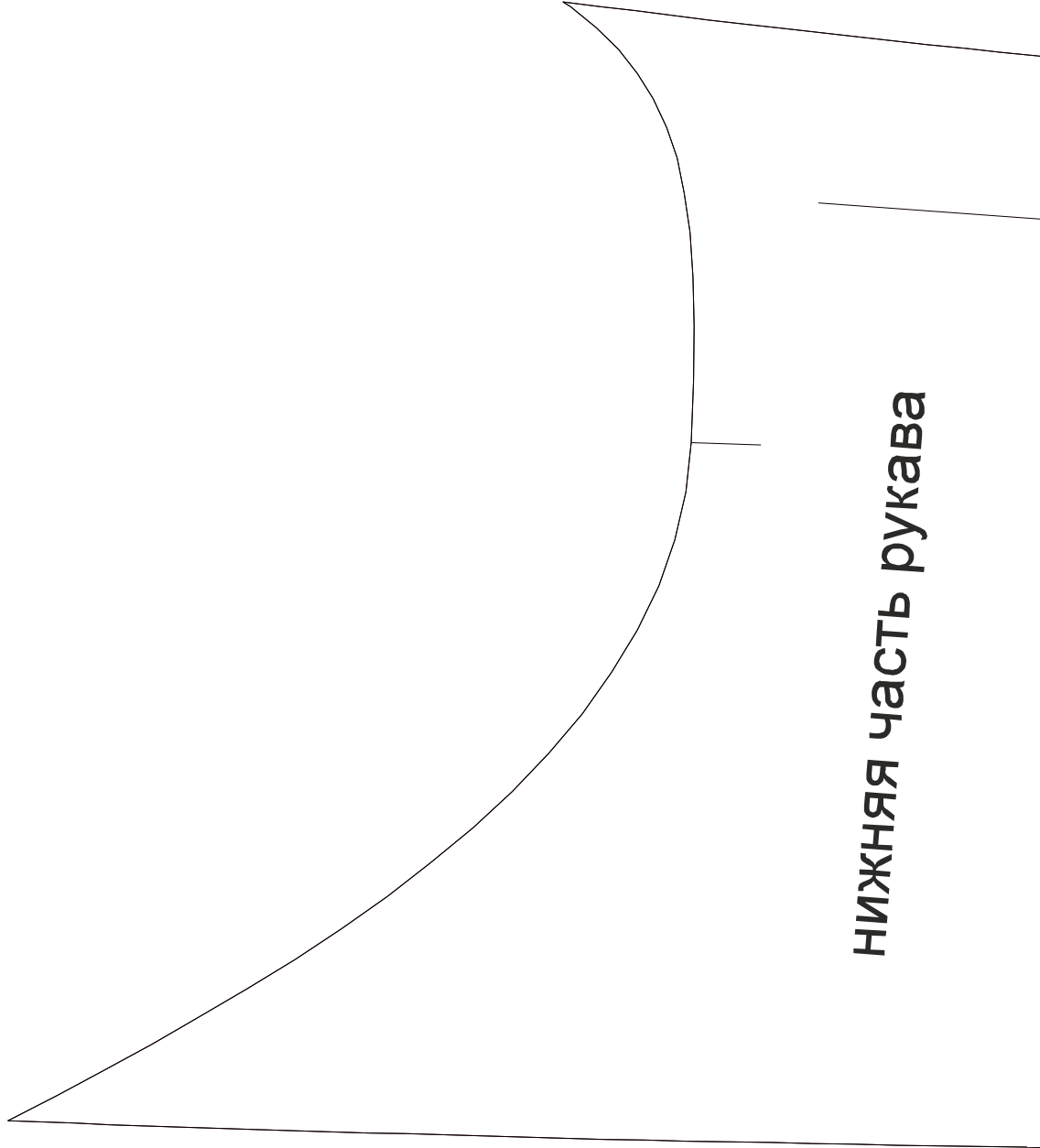
обтачка кокетки спинки

Центральная часть полочки (ПОДК

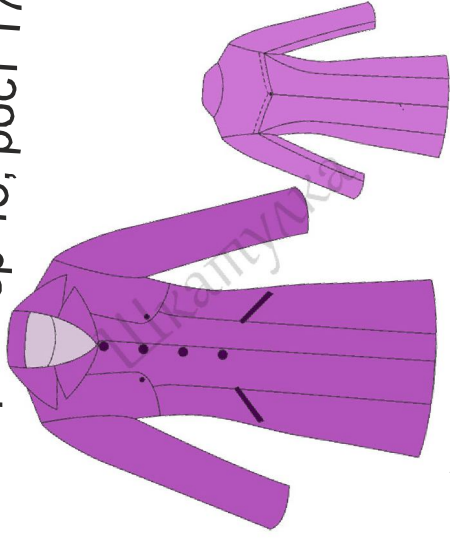




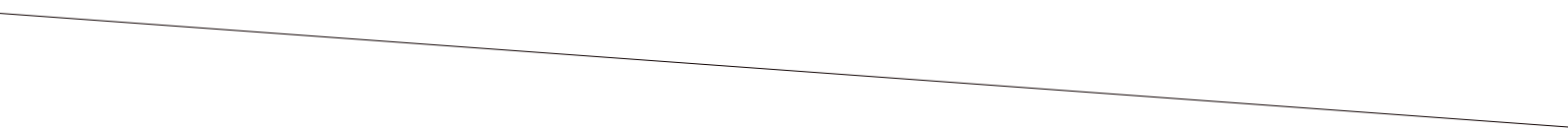
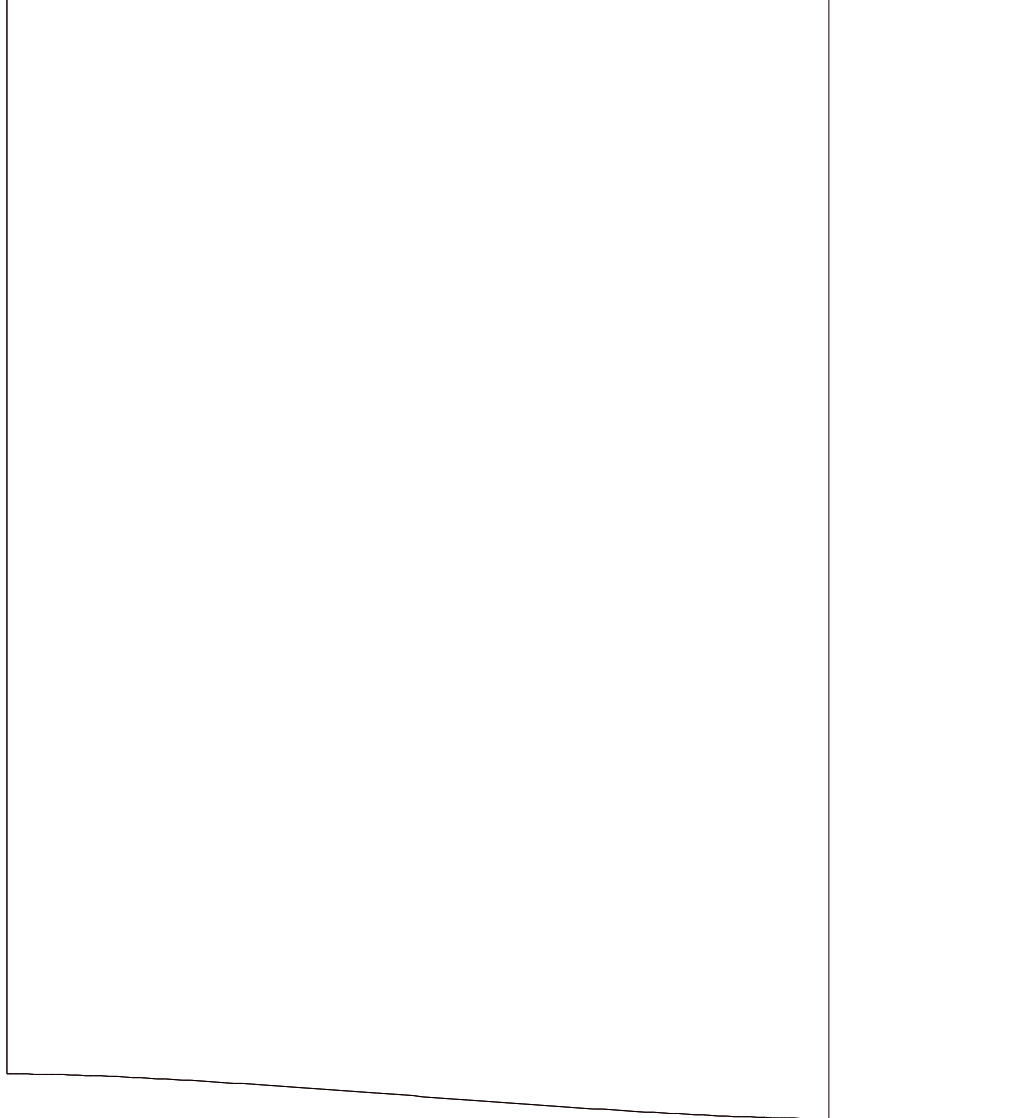
НИЖНЯЯ ЧАСТЬ РУКАВА

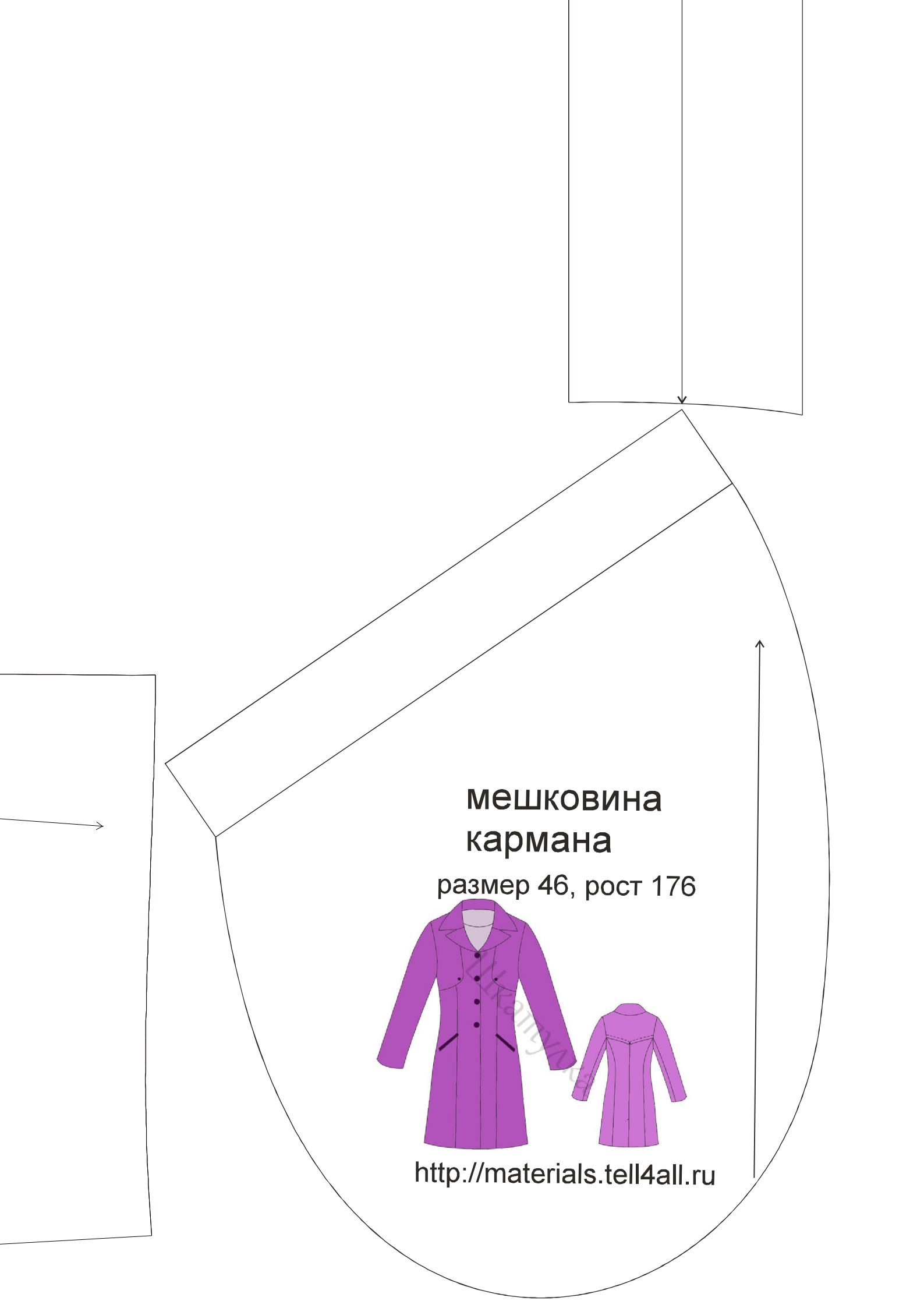


размер 46, рост 176



<http://materials.tell4all.ru>



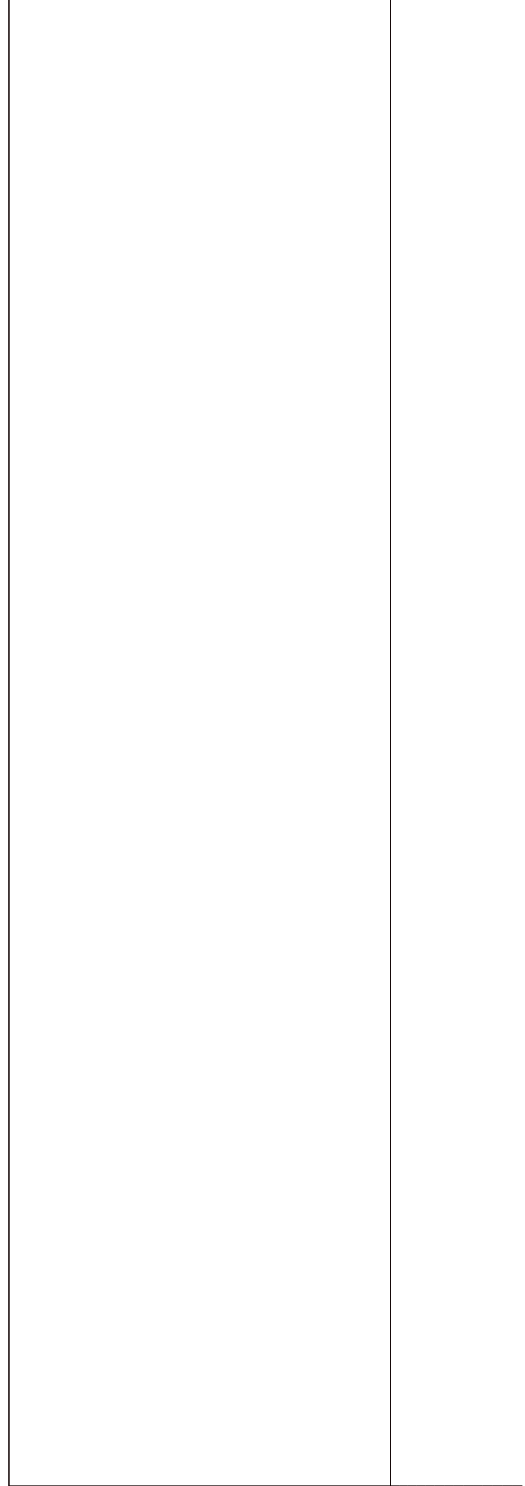
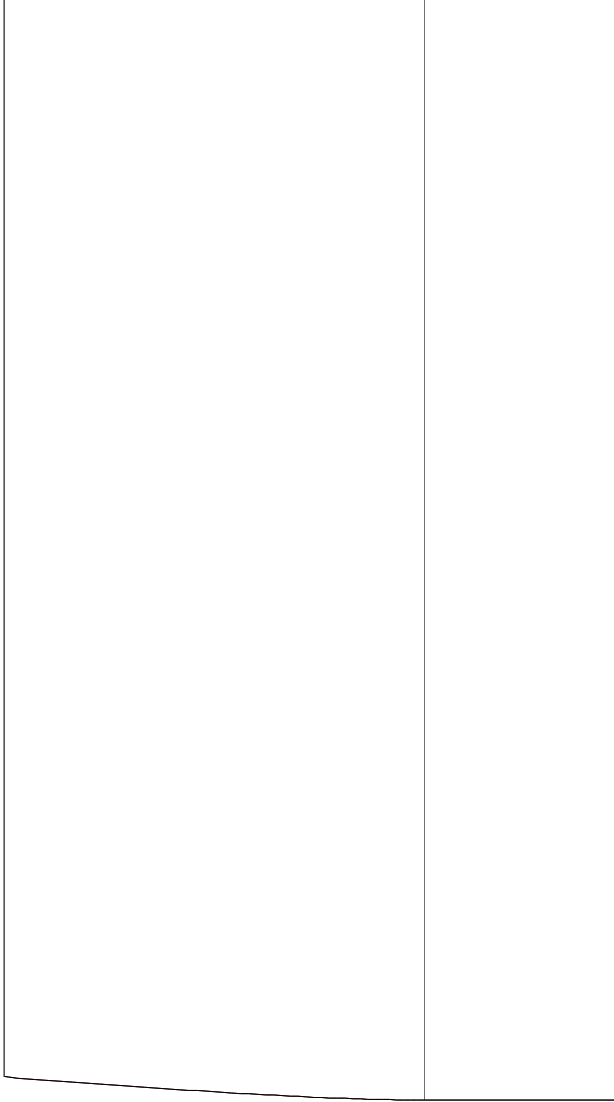


**МЕШКОВИНА
кармана**

размер 46, рост 176



<http://materials.tell4all.ru>



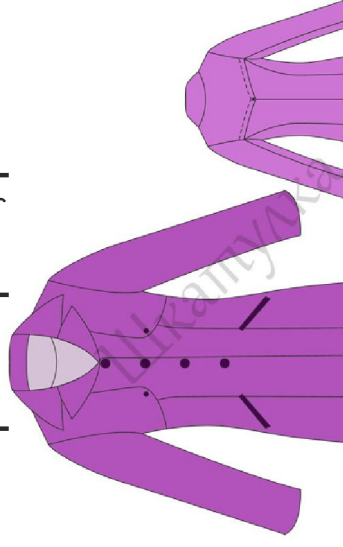


отлетная кокети
полочки



боковая часть полочки

размер 46, рост 176

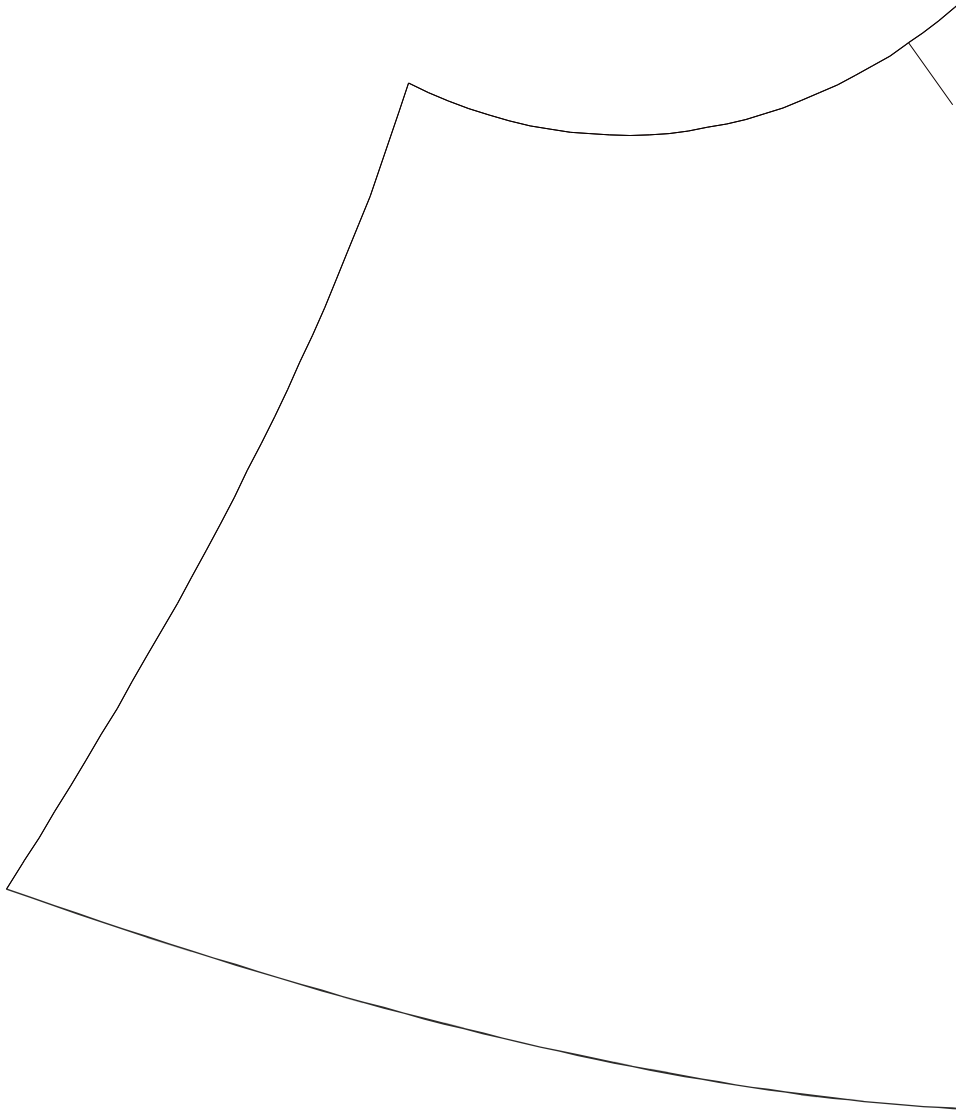
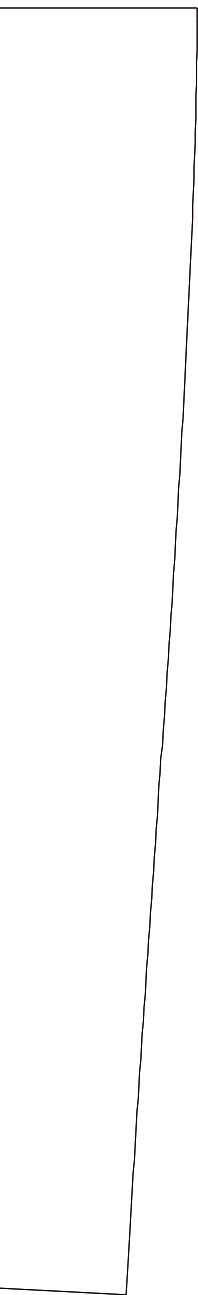




<http://materials.tell4all.ru>



листочка кармана

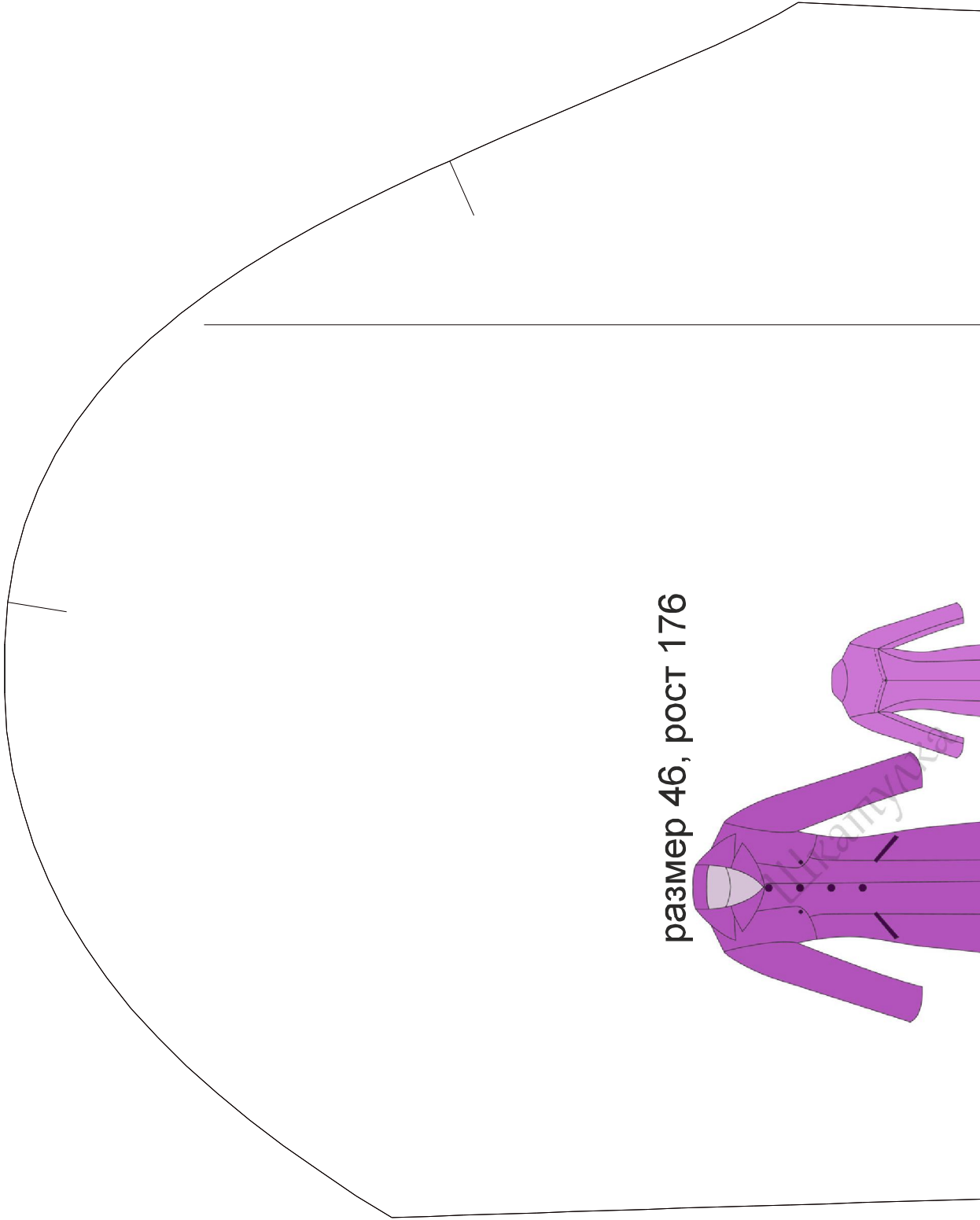
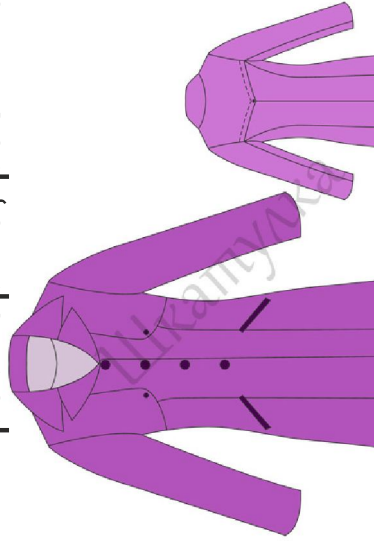


размер 46, рост 176



<http://materials.tell4all.ru>

размер 46, рост 176

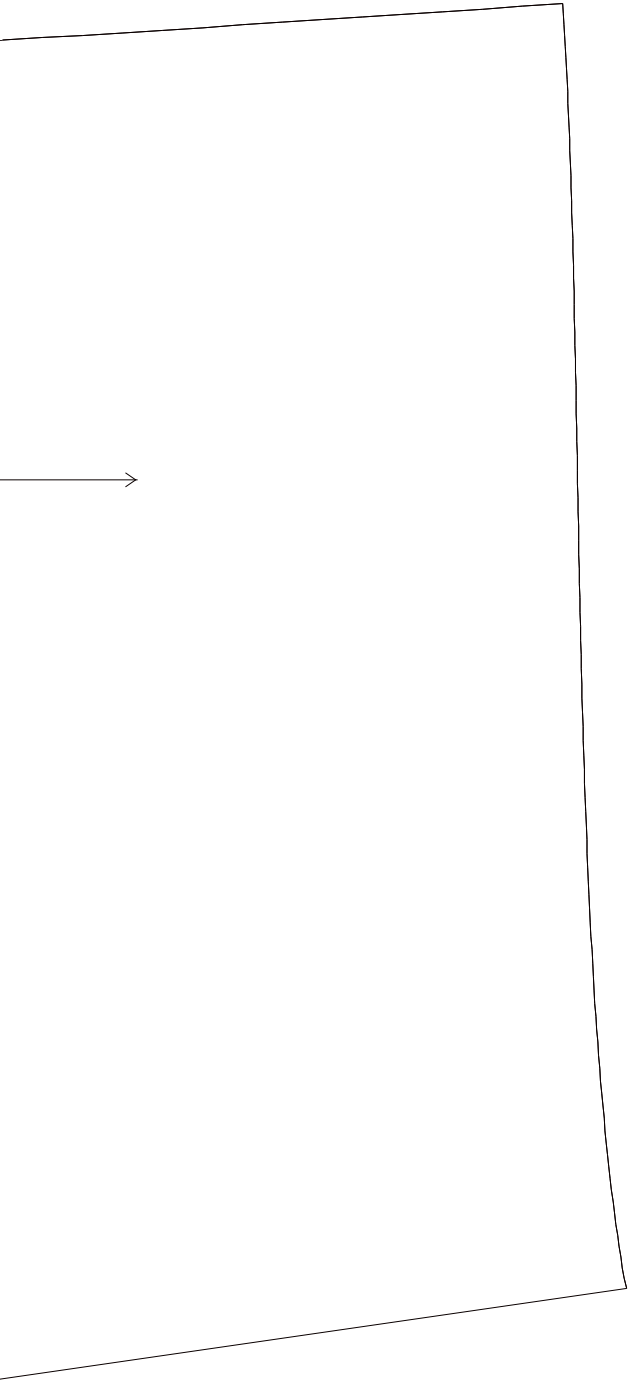




<http://materials.tell4all.ru>

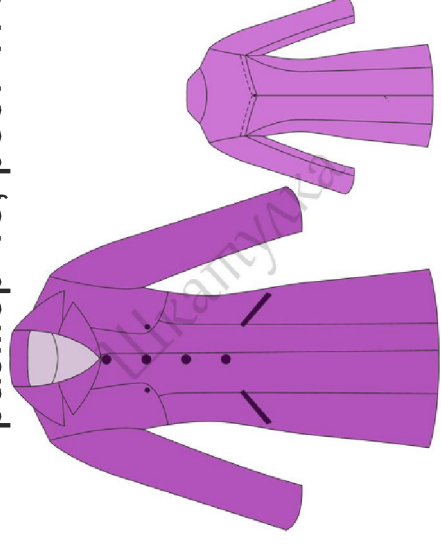
верхняя часть рукава





ВЕРХНИЙ ВОРОТНИК

размер 46, рост 176

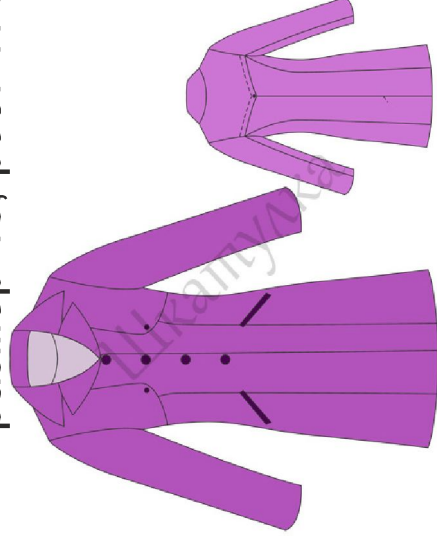


<http://materials.tell4all.ru>

Спасибо, Дюлева

НИЖНИЙ ВОРОТНИК

размер 46, рост 176



<http://materials.tell4all.ru>

сгиб, долевая