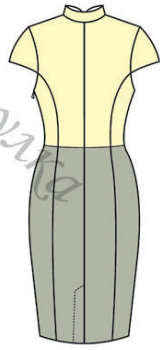


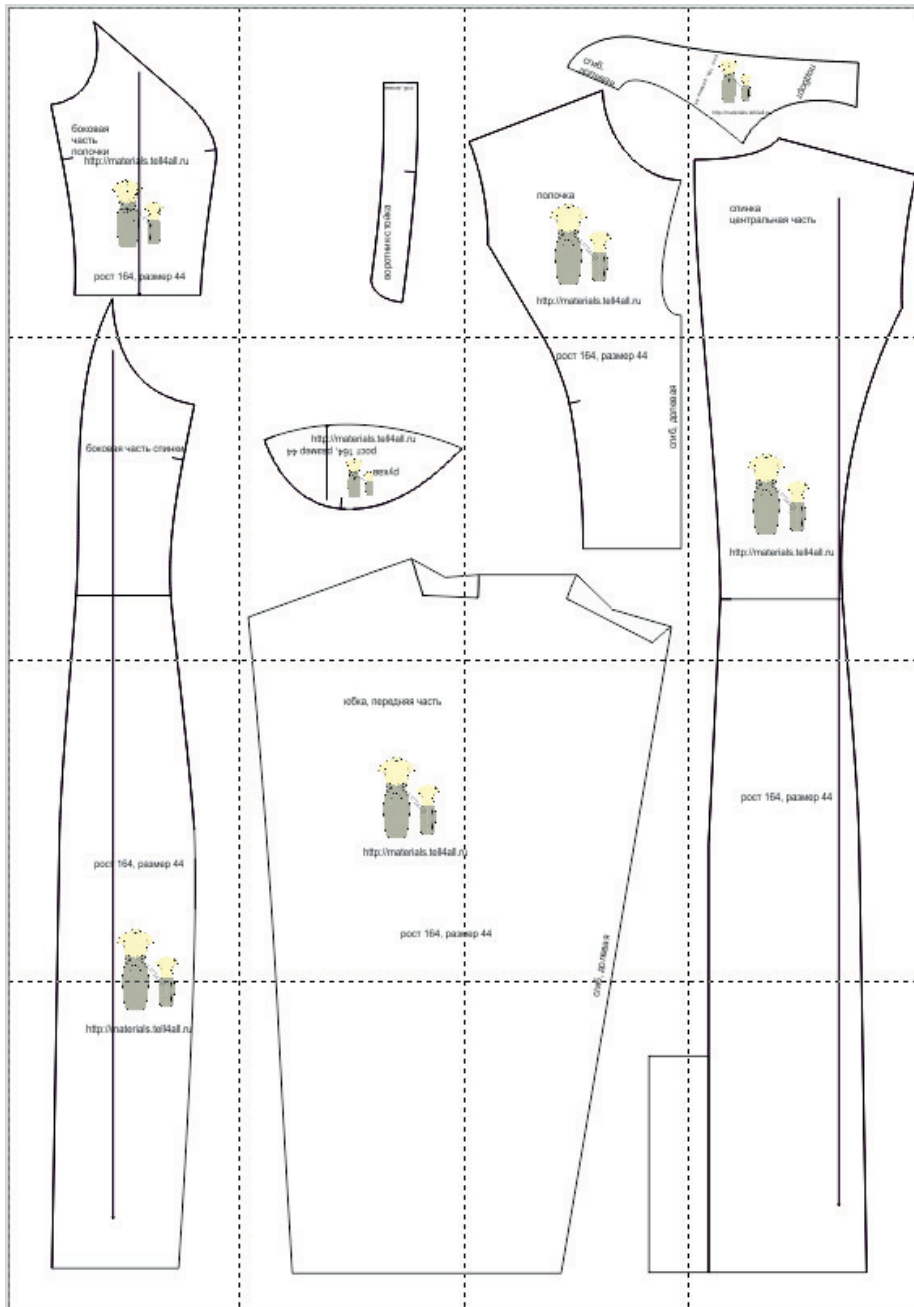
Рост 164, размер 44

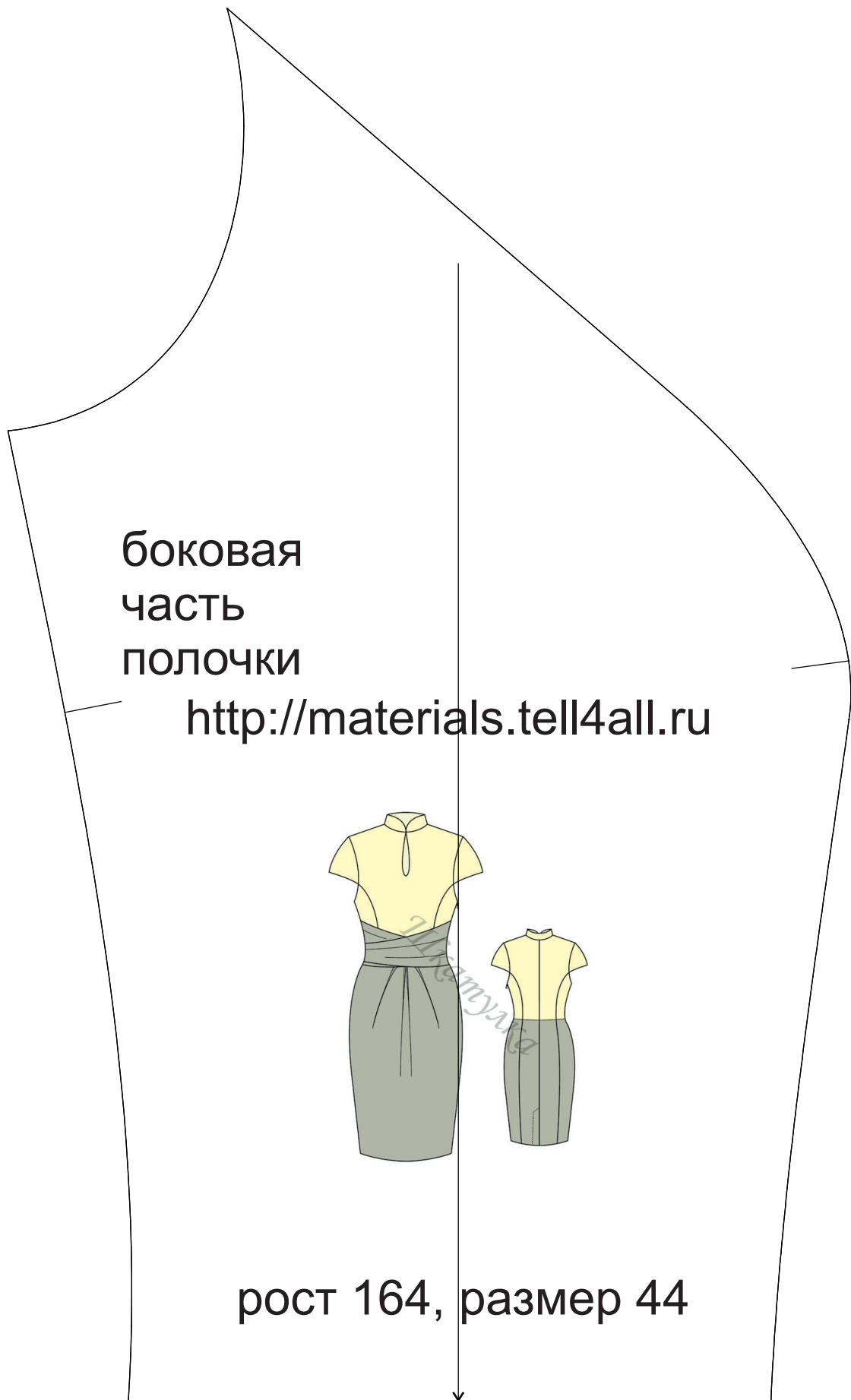
Соответствие размерам смотрите на сайте «Шкатулка» [materials.tell4all.ru](http://materials.tell4all.ru)



Пояс кроится в виде трапеций.  
Размеры оснований, втачиваемых в боковые швы, определите по своему вкусу.

## Схема выкройки





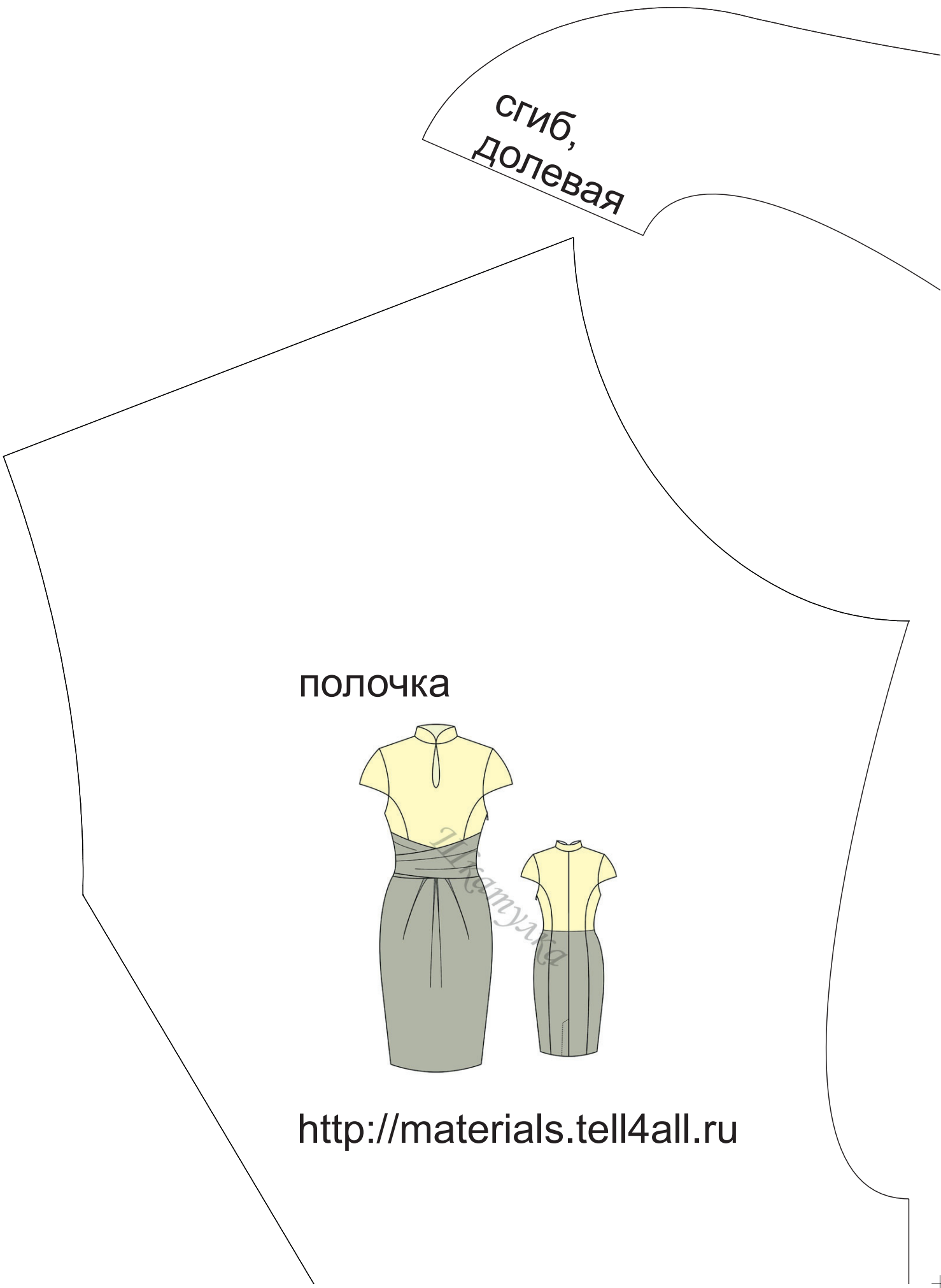
боковая  
часть  
полочки

<http://materials.tell4all.ru>

рост 164, размер 44

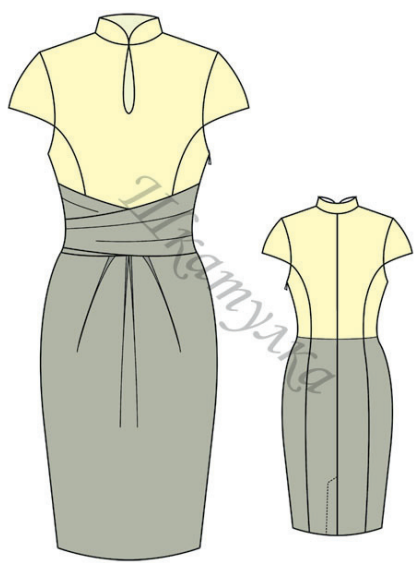
стіб, долева

**ВОРОТНИК-СТОЙКА**



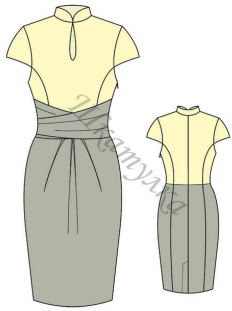
сгиб,  
долевая

полочка



<http://materials.tell4all.ru>

рост 164, размер 44



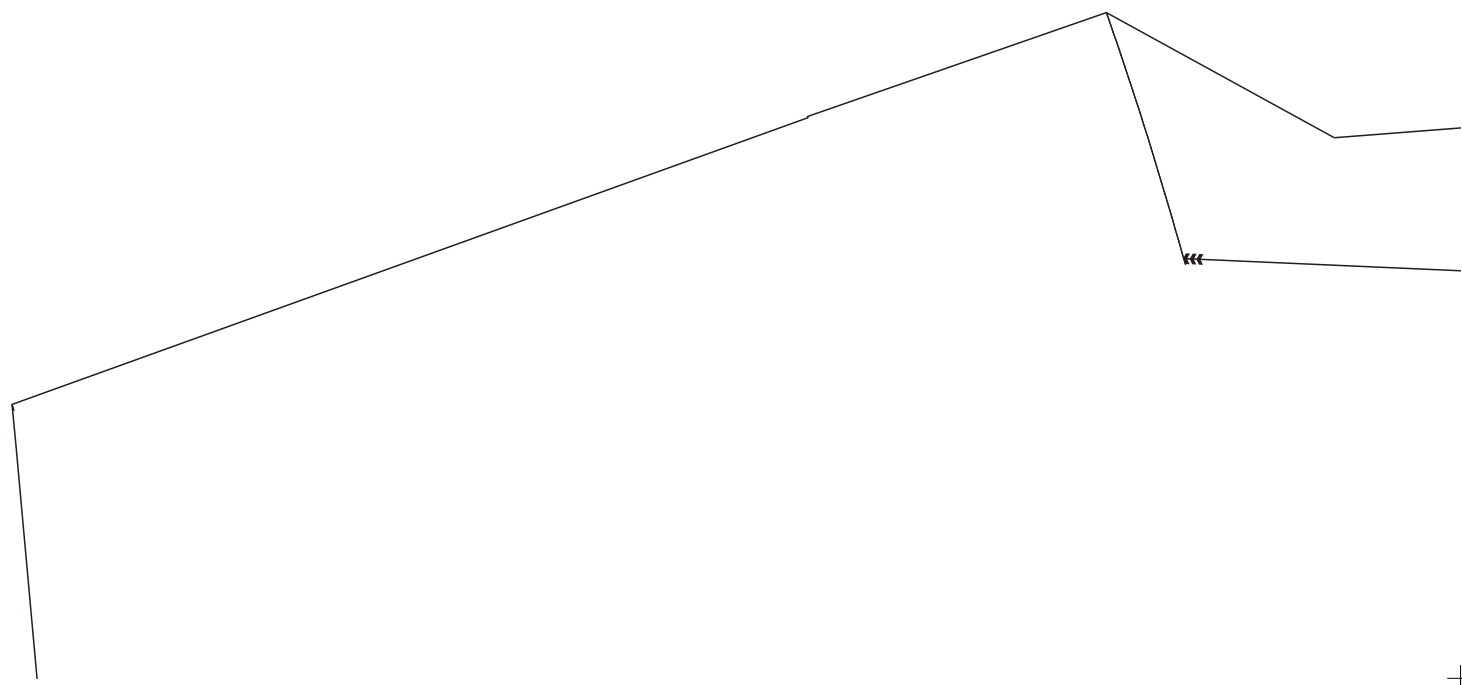
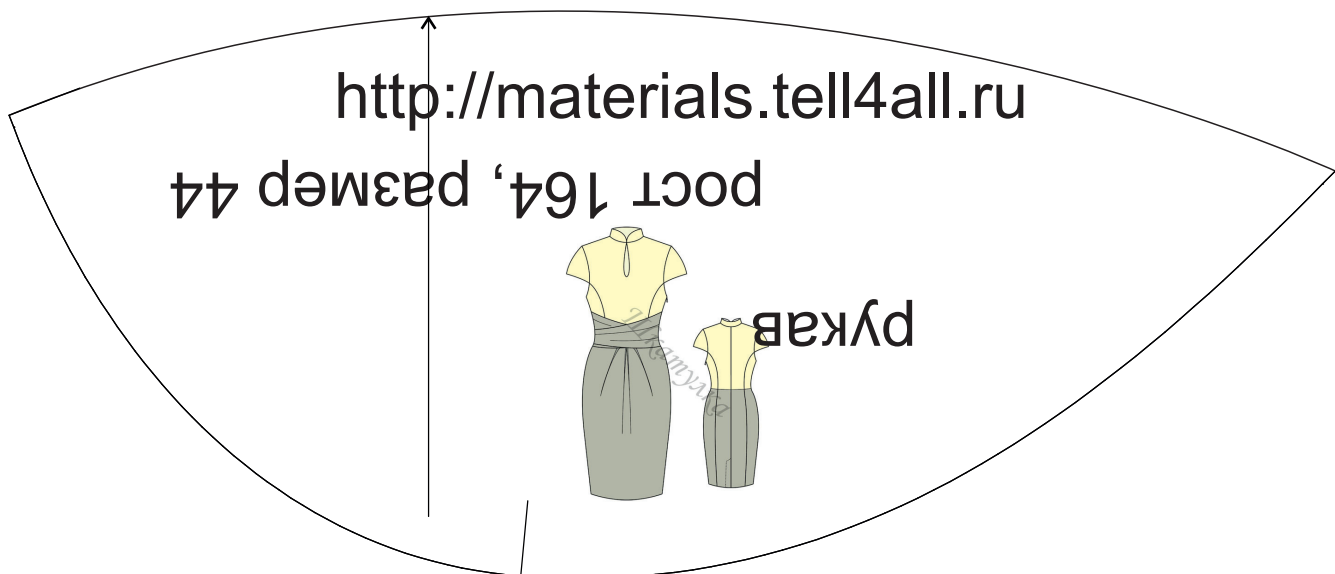
<http://materials.tell4all.ru>

ПОДБОРТ

спинка  
центральная часть

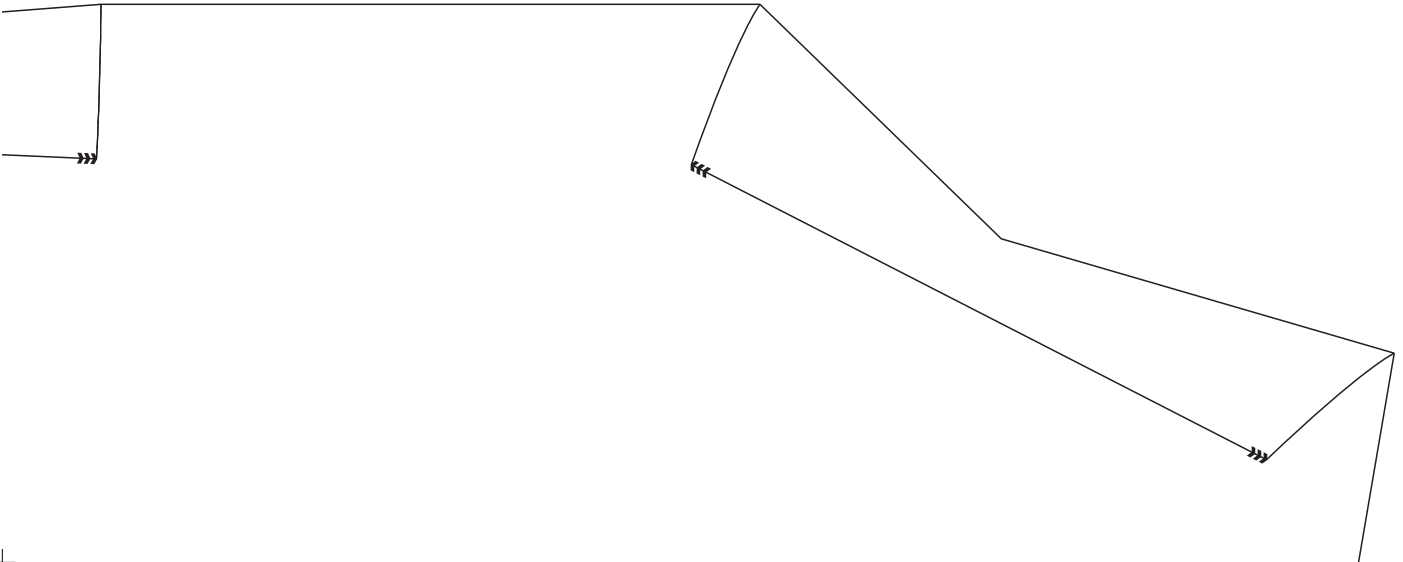


боковая часть спинки

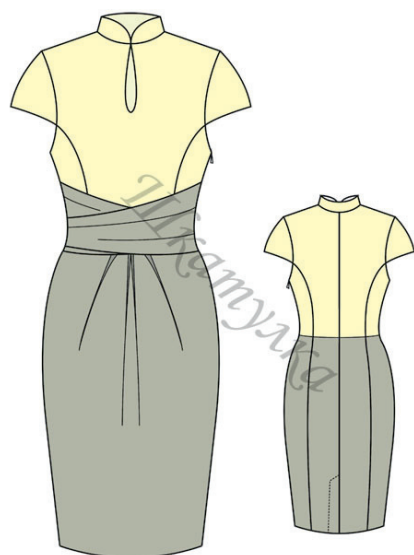


рост 164, размер 44

сгиб, долевая

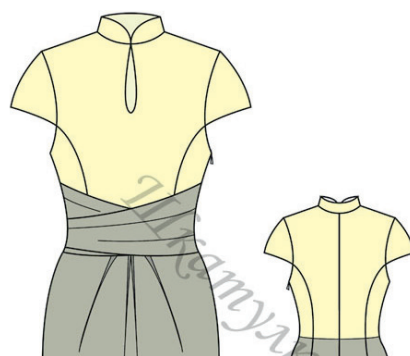




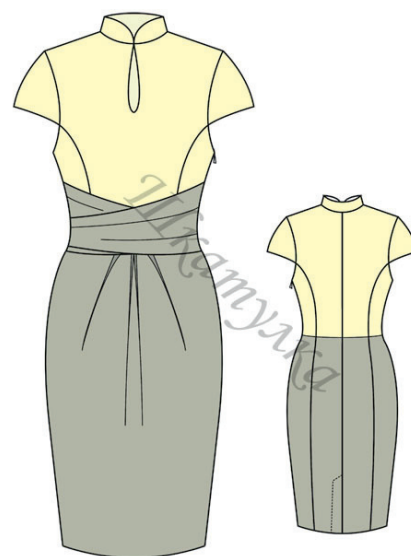


<http://materials.tell4all.ru>

рост 164, размер 44



# юбка, передняя часть



<http://materials.tell4all.ru>

рост 164, разм

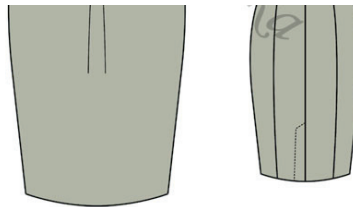
(3, 3)

и

лер 44

Б, Долевая

рост 164, размер 44



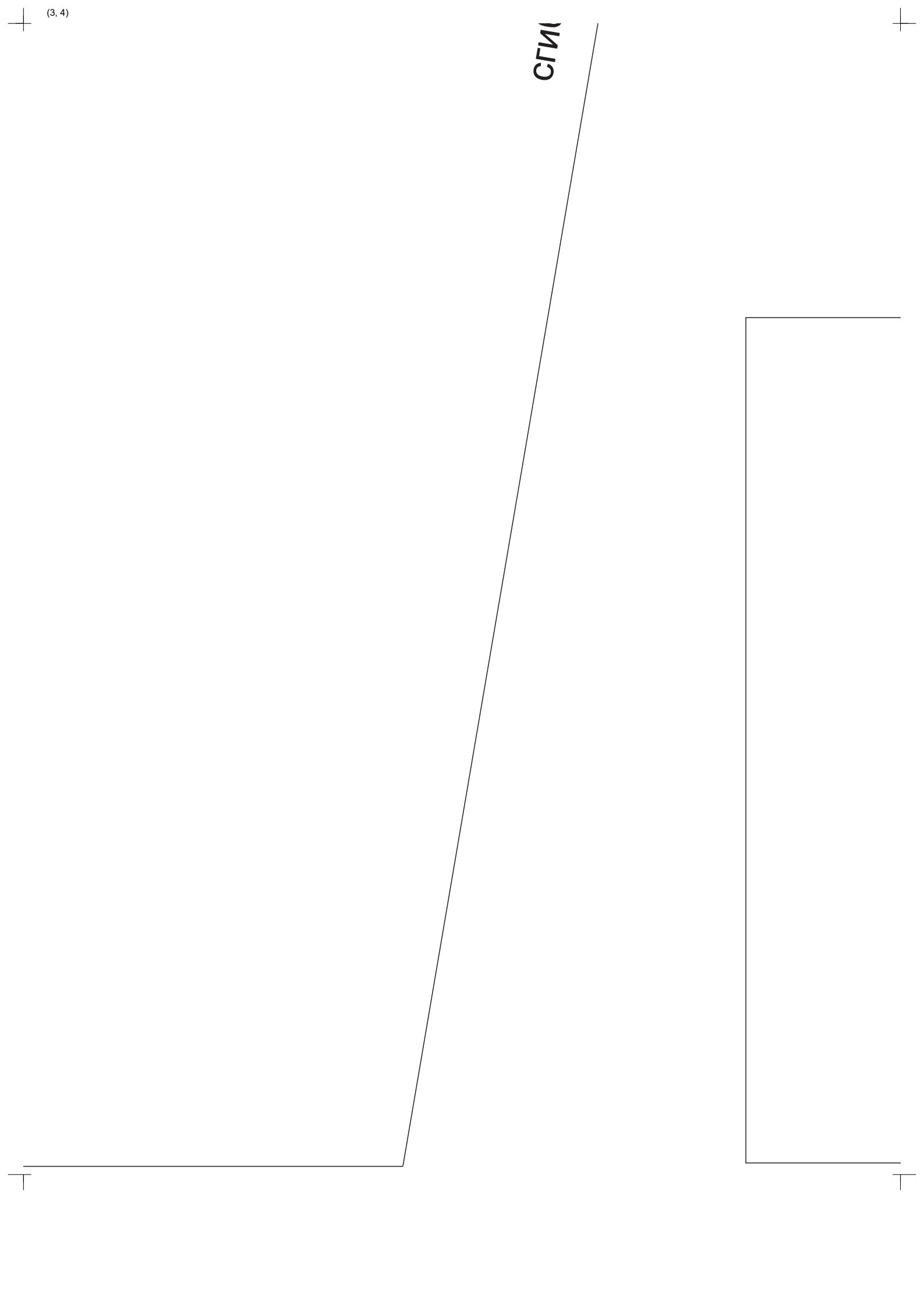
<http://materials.tell4all.ru>



(2, 4)



СГИИ





(4, 4)

—



—