

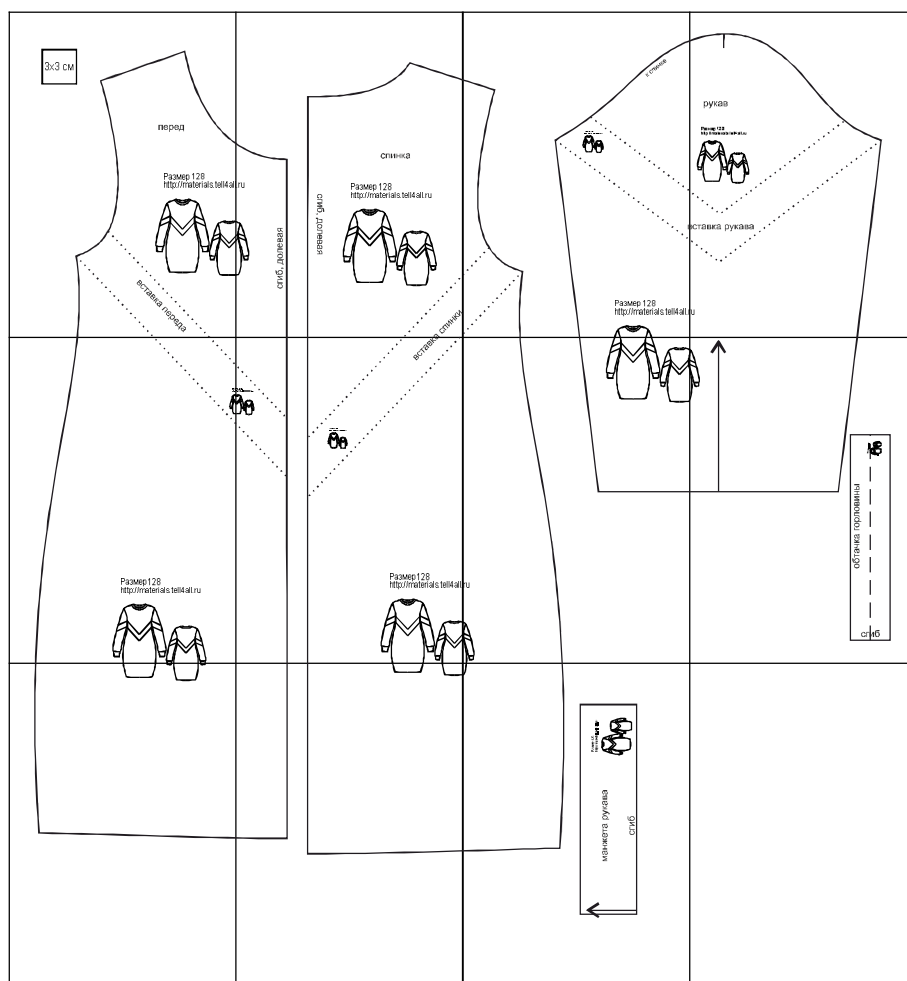
Размер 128

Соответствие размеров
смотрите на сайте
«Шкатулка»
<http://materials.tell4all.ru>

Файл с выкройкой и все его фрагменты охраняются
законом об авторском праве. Публикация и распространение
выкройки и ее фрагментов запрещены!
Официальное разрешение предоставлено только следующим
сайтам:

<http://materials.tell4all.ru>

Если Вы обнаружили нарушение авторских прав,
необходимо сообщить об этом по адресу admin@tell4all.ru

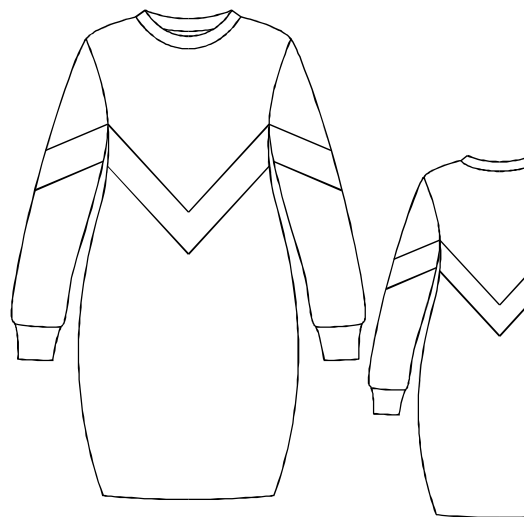




3x3 cm

перед

Размер 128
<http://materials.tell4a1>



вставка переда



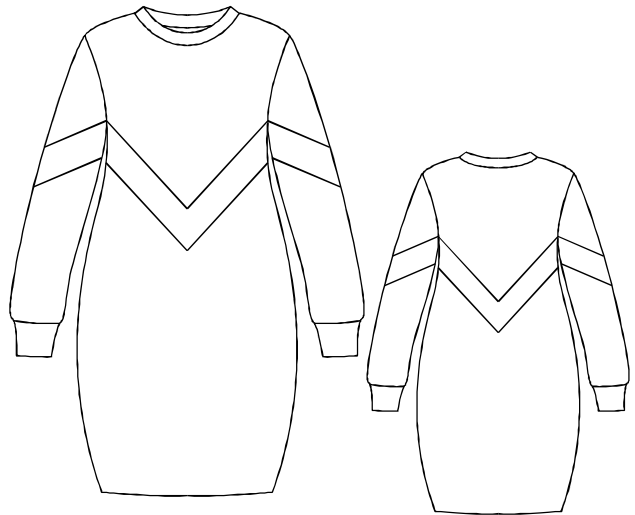
сгиб, долевая

сгиб, долевая

СПИНКА

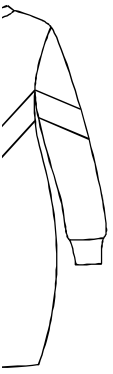
Размер 128

<http://materials.tell4all.ru>



ка СПИНКИ

l.ru



(3, 1)

К СПИНКЕ

Размер 128
<http://materials.tell4all.ru>



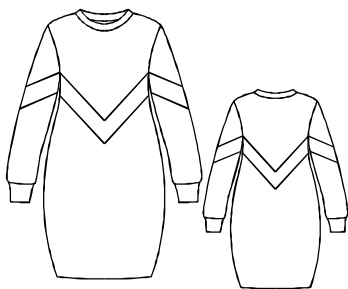
Размер 128
<http://materials.tell4all>



(4, 1)

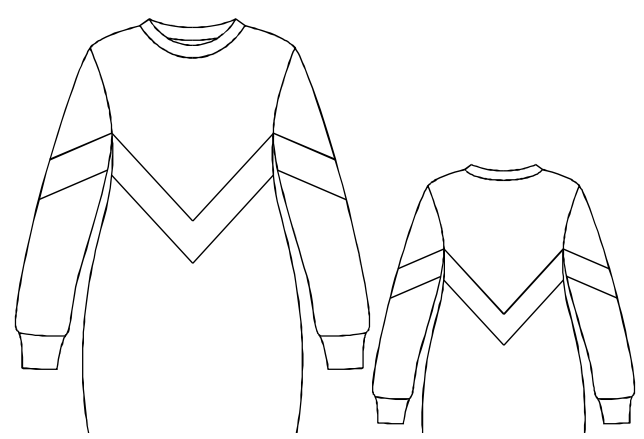
рукав

Размер 128
<http://materials.tell4all.ru>



вставка рукава

Размер 128
<http://materials.tell4all.ru>



ВСТАВ,

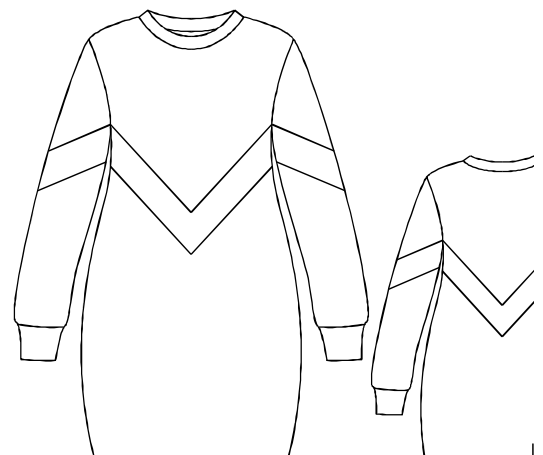
азмер 128
<http://materials.tell4all.ru>

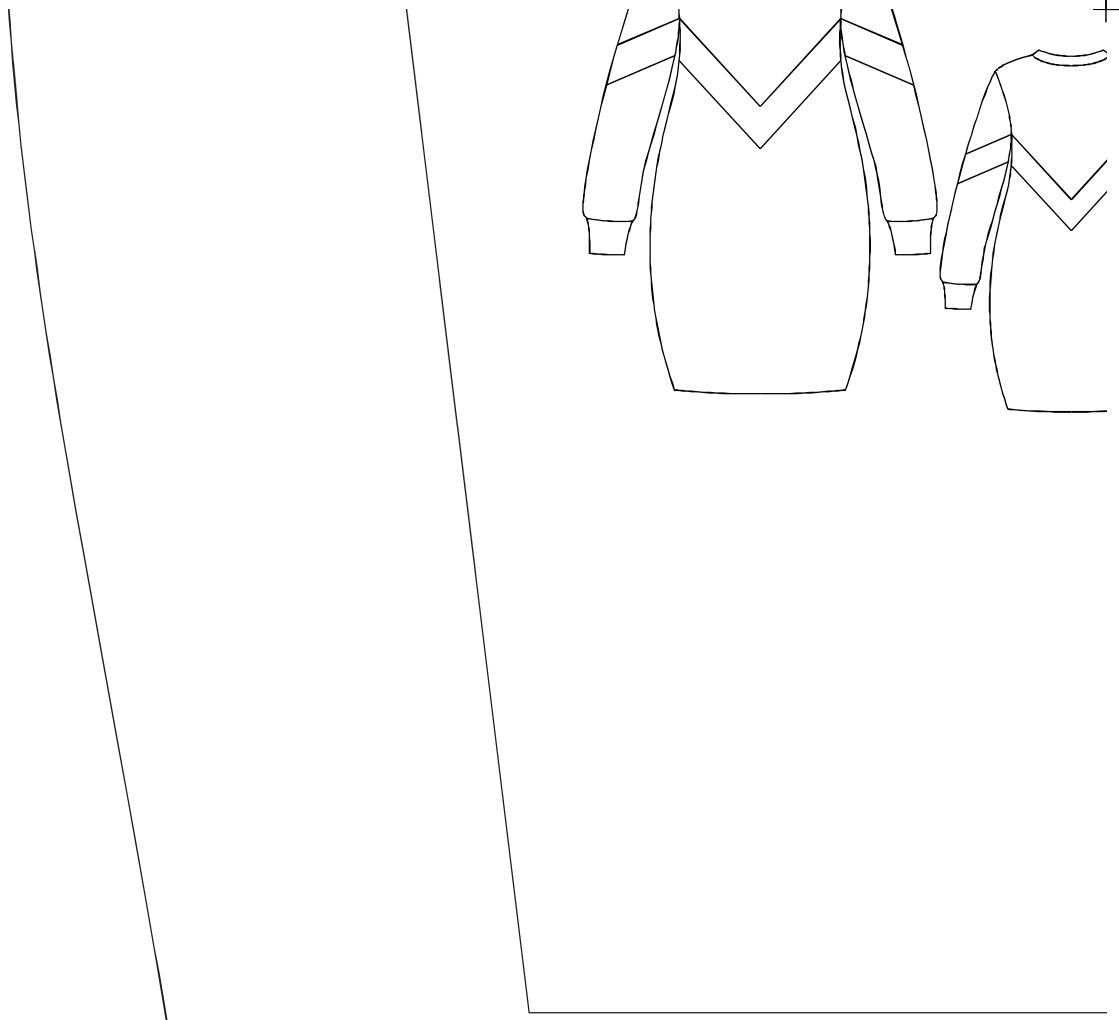
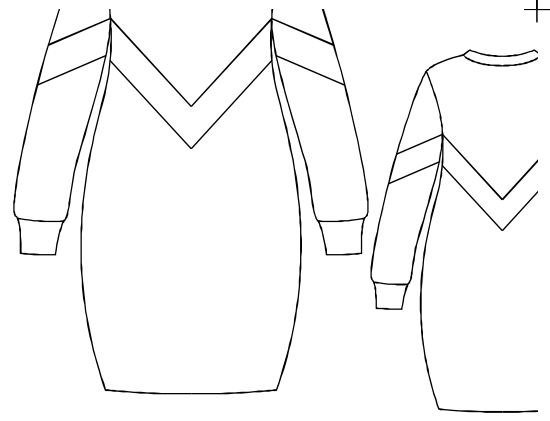


Размер 128
<http://materials.tell4all.ru>

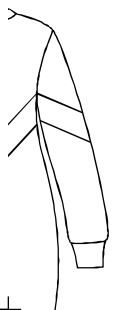


Размер 128
<http://materials.tell4all.ru>





l.ru





обтачка горловины

сгиб

A technical drawing of a collar binding. It shows two pieces of fabric, one on top and one on bottom, with a dashed line between them indicating a fold or seam. The top piece has a curved shape, and the bottom piece is rectangular.

(1, 3)

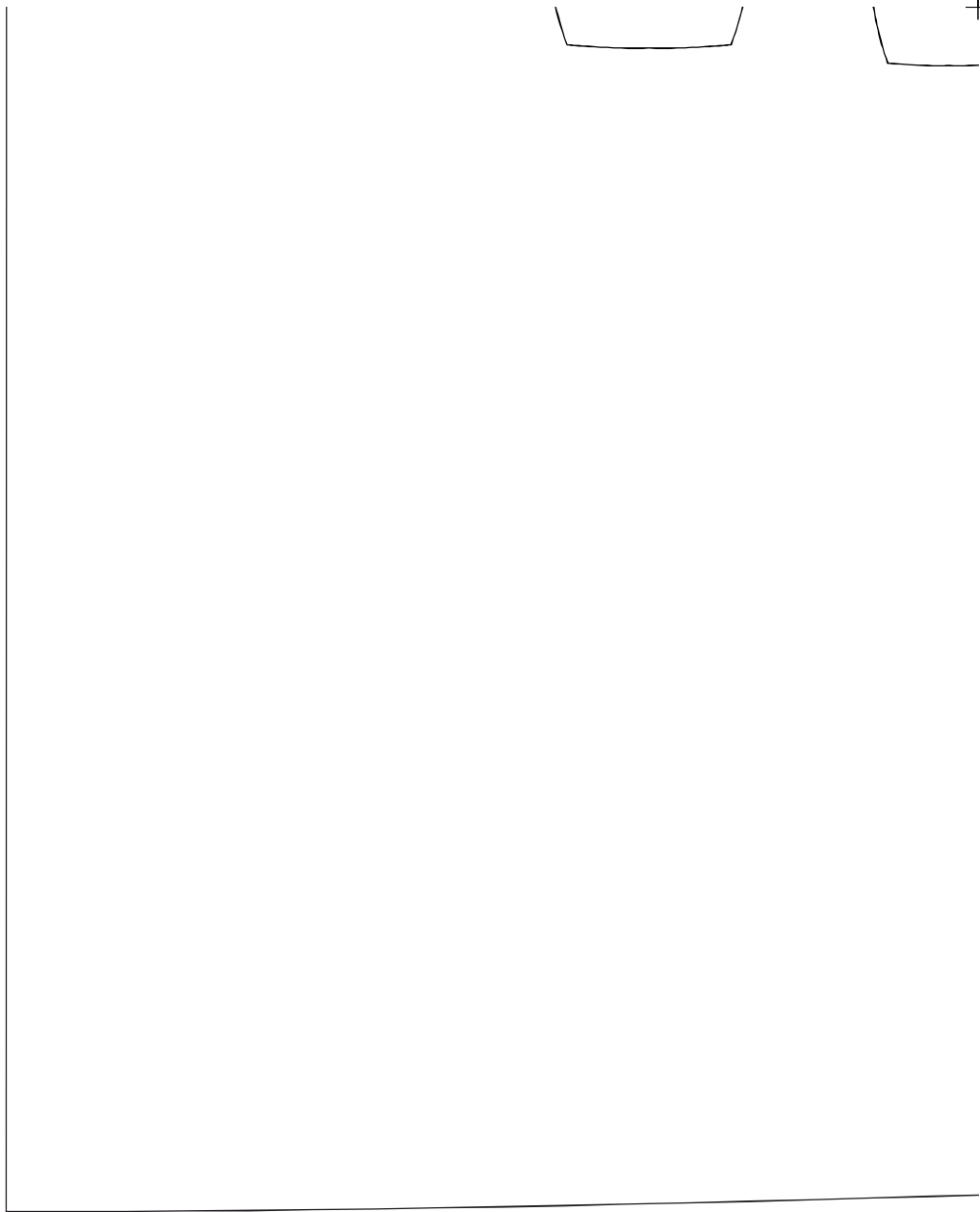


+



T

(2, 3)



T

T

манжета рукава

СГИБ

Размер 128
<http://materials.telkall.ru>

