



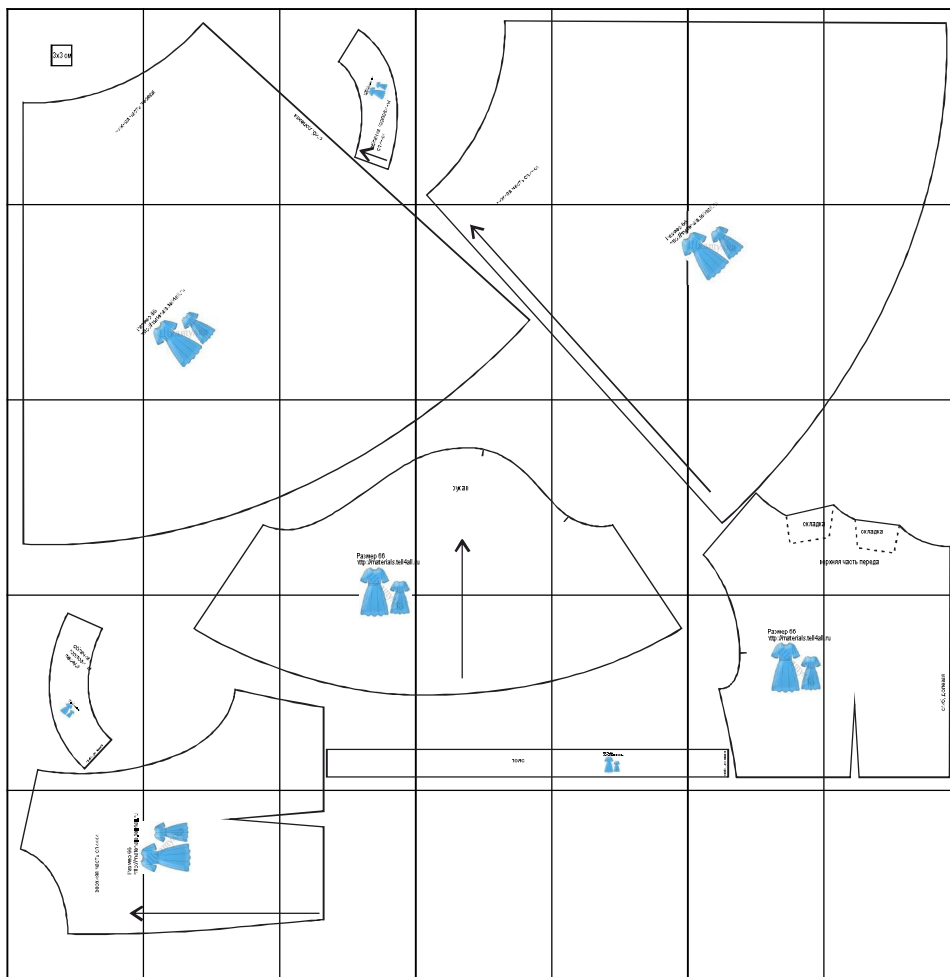
Размер 66  
Соответствие размеров  
смотрите на сайте  
«Шкатулка»  
<http://materials.tell4all.ru>

### Автор выкройки: Марина Бреус

Файл с выкройкой и все его фрагменты охраняются законом об авторском праве. Публикация и распространение выкройки и ее фрагментов запрещены!  
Официальное разрешение предоставлено только следующим сайтам:

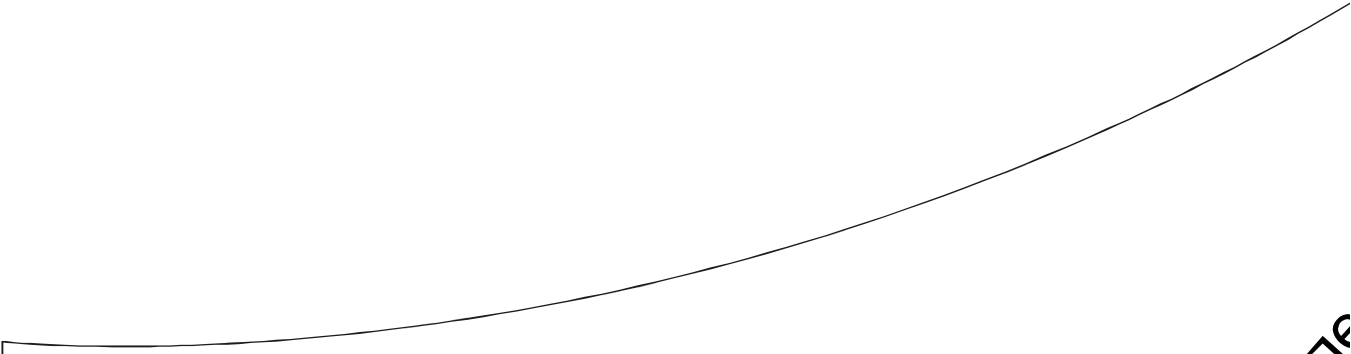
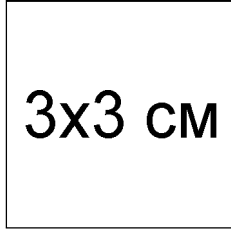
<http://materials.tell4all.ru>

Если Вы обнаружили нарушение авторских прав, необходимо сообщить об этом по адресу [admin@tell4all.ru](mailto:admin@tell4all.ru)



(1, 1)

┌

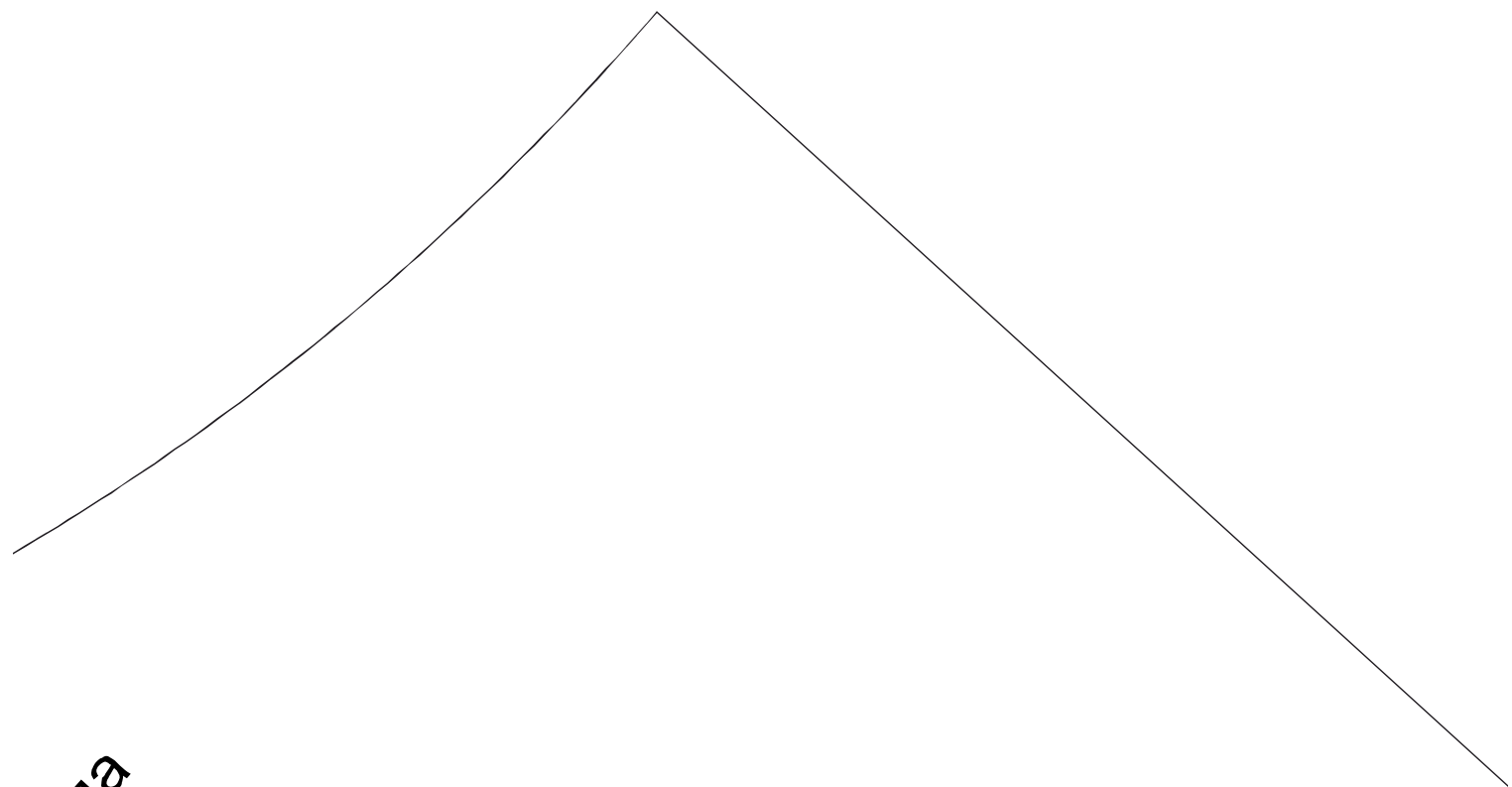


НИЖНЯЯ ЧАСТЬ ПЕ

└

└

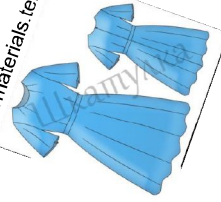
(2, 1)



среда

СИБ, ДОЛЕВАЯ

Размер 66  
<http://materials.telkall.ru>



обтачка горловины  
СПИНКИ

(4, 1)

НИЖНЯЯ ЧАСТЬ СПИНКИ

(5, 1)





$\perp$  (7, 1)







(1, 2)



Разр  
h<sub>x</sub>

мер 66  
<http://materials.tell4all.ru>



Шляпка

+

(3, 2)

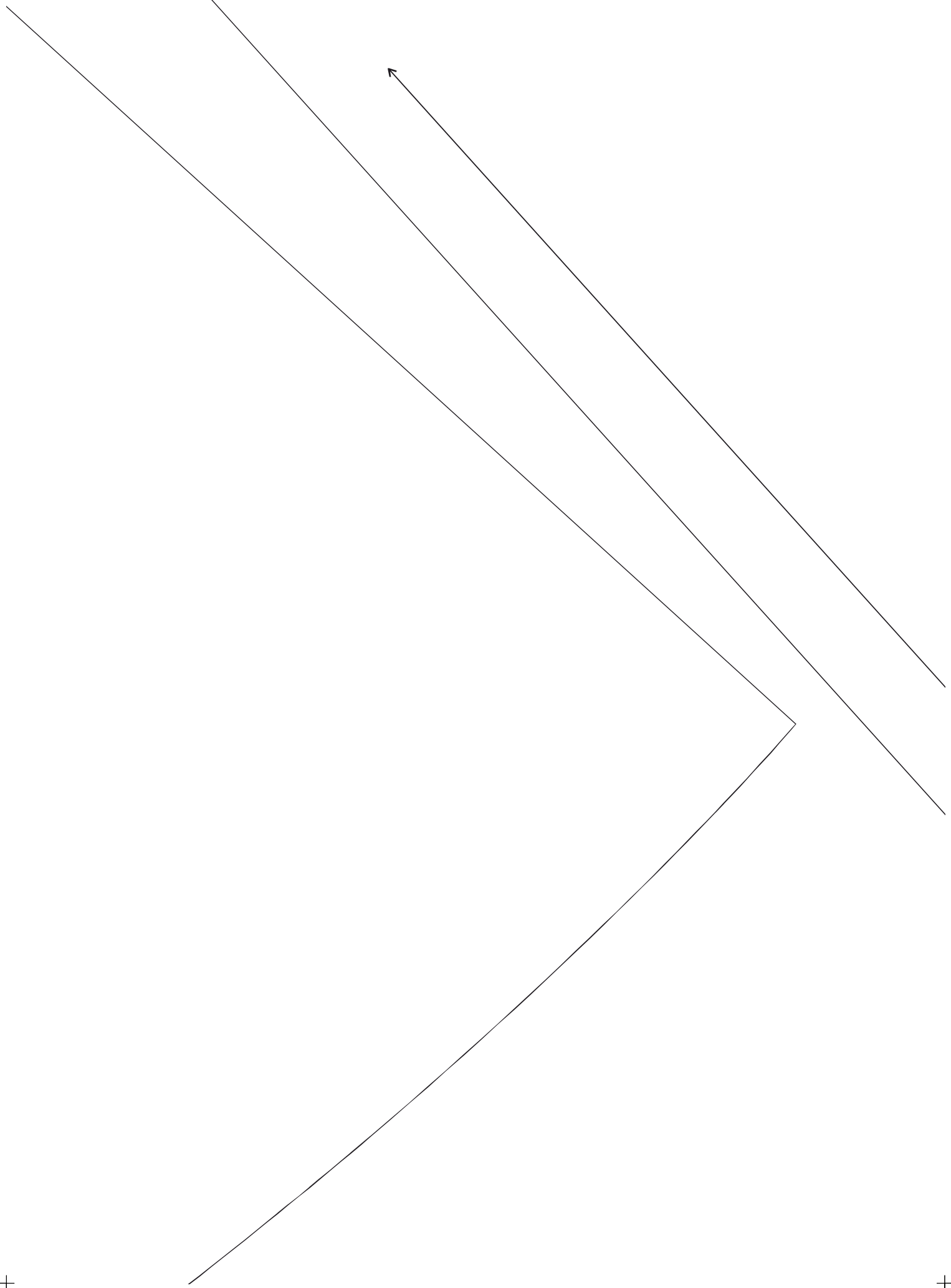
+

+

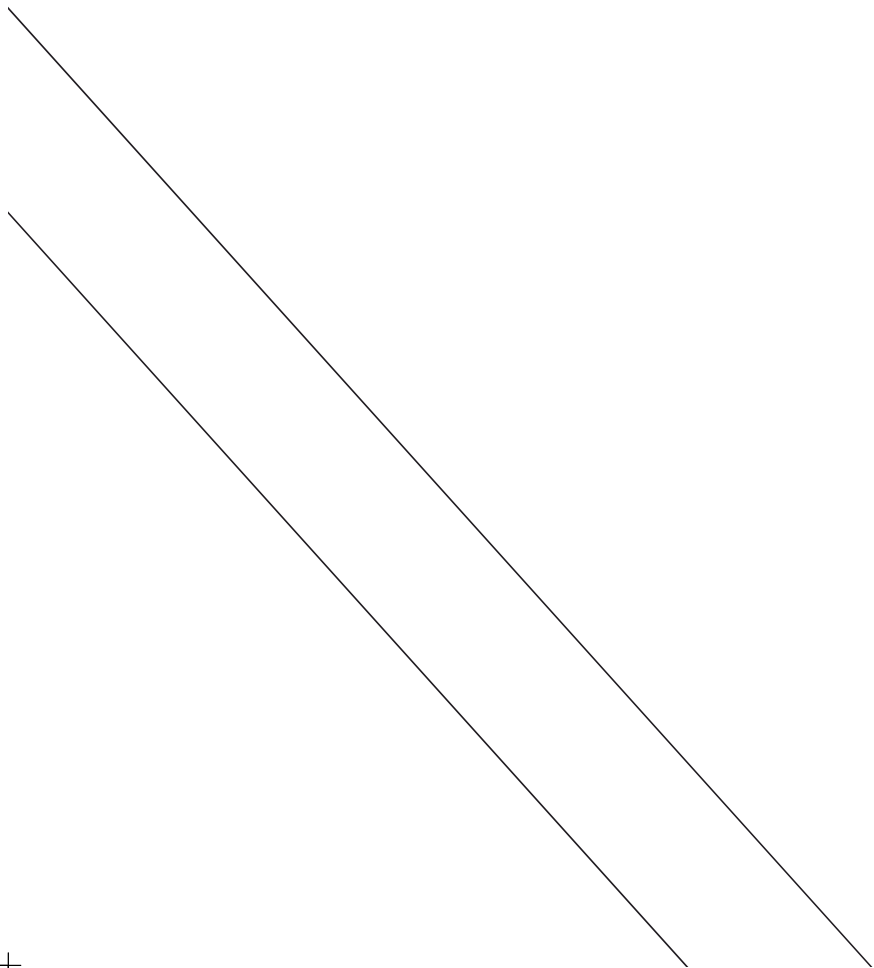
+



(4, 2)



Размер 66  
<http://ma>

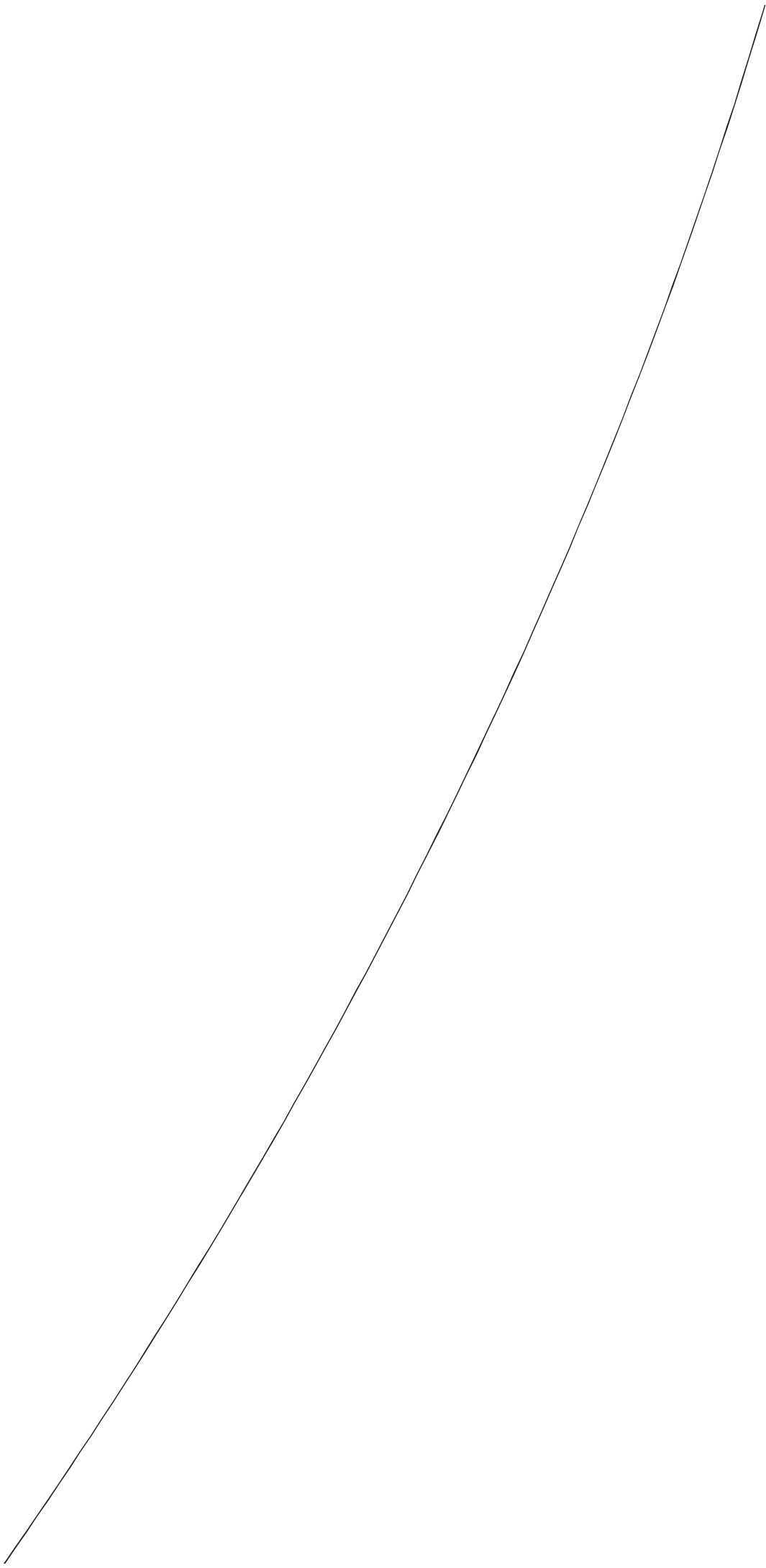


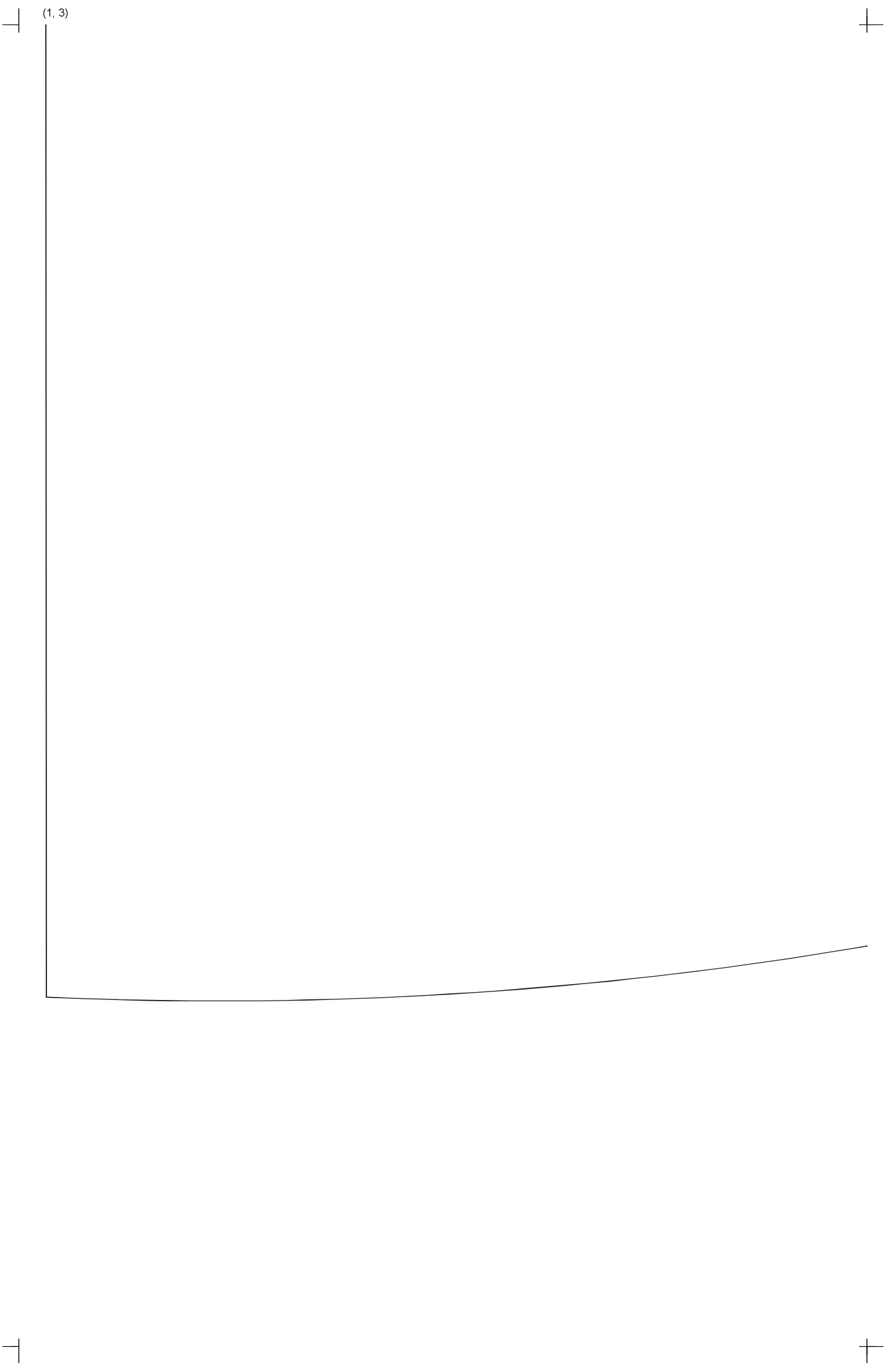


aterials.tell4all..



(7, 2)

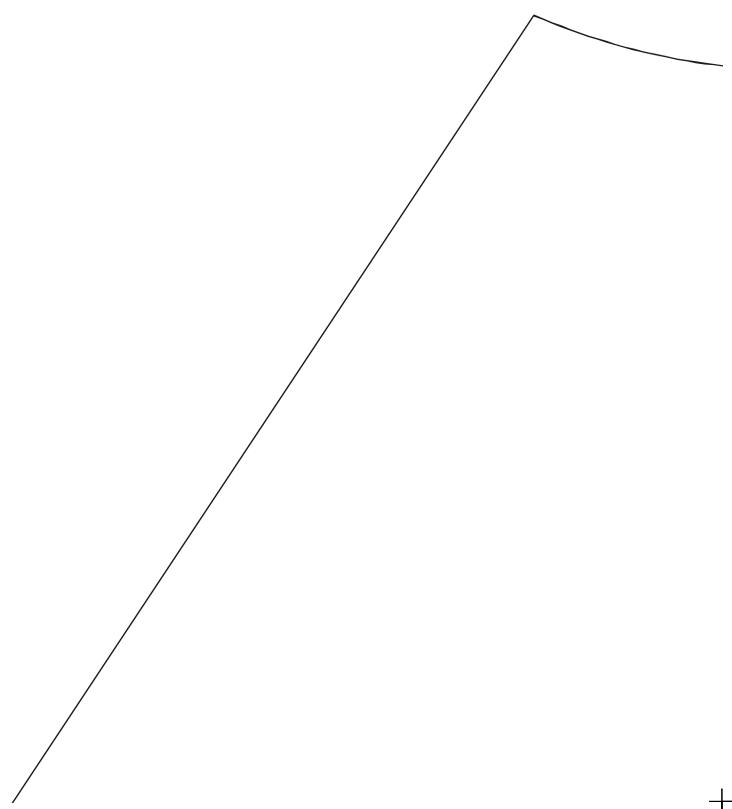
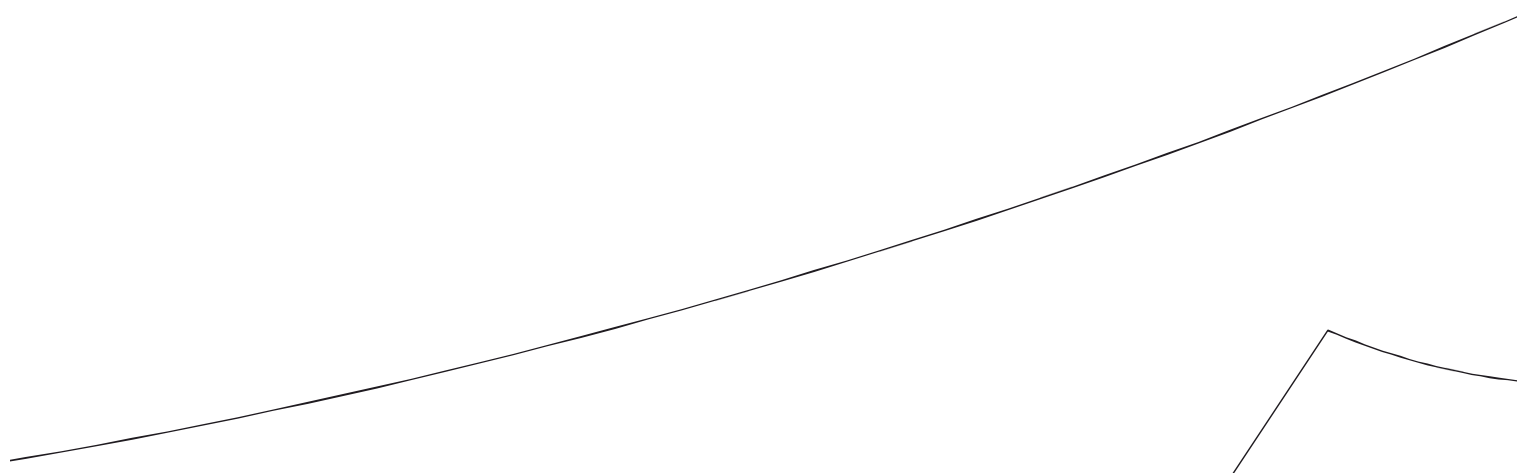








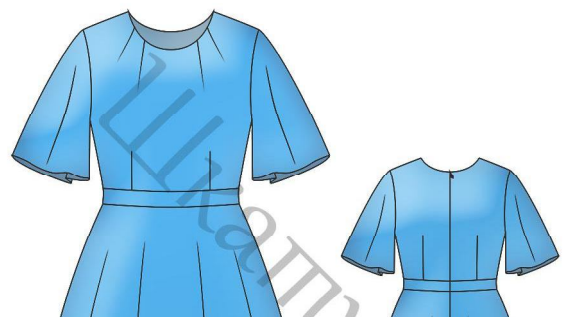
(2, 3)



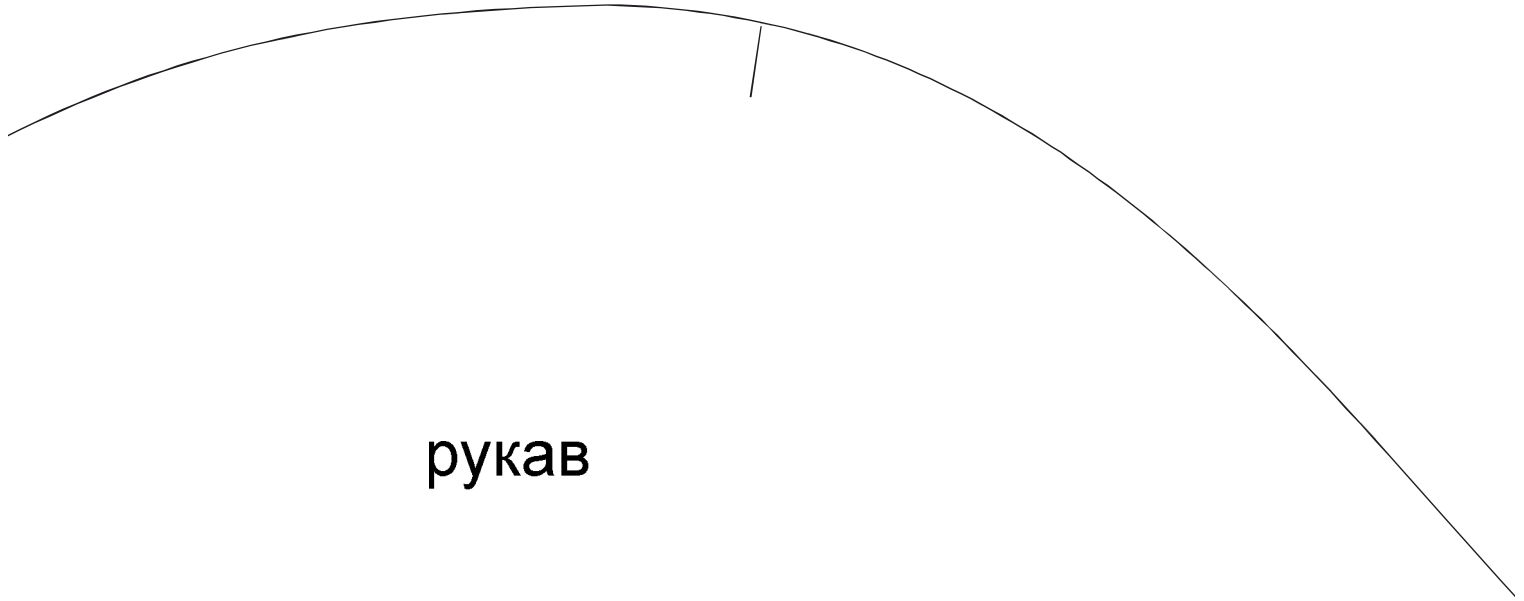
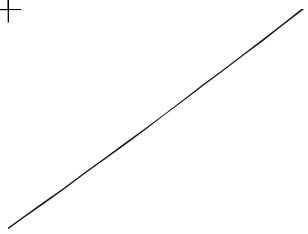


Размер 66

<http://materials.tell4all.r>



(4, 3)

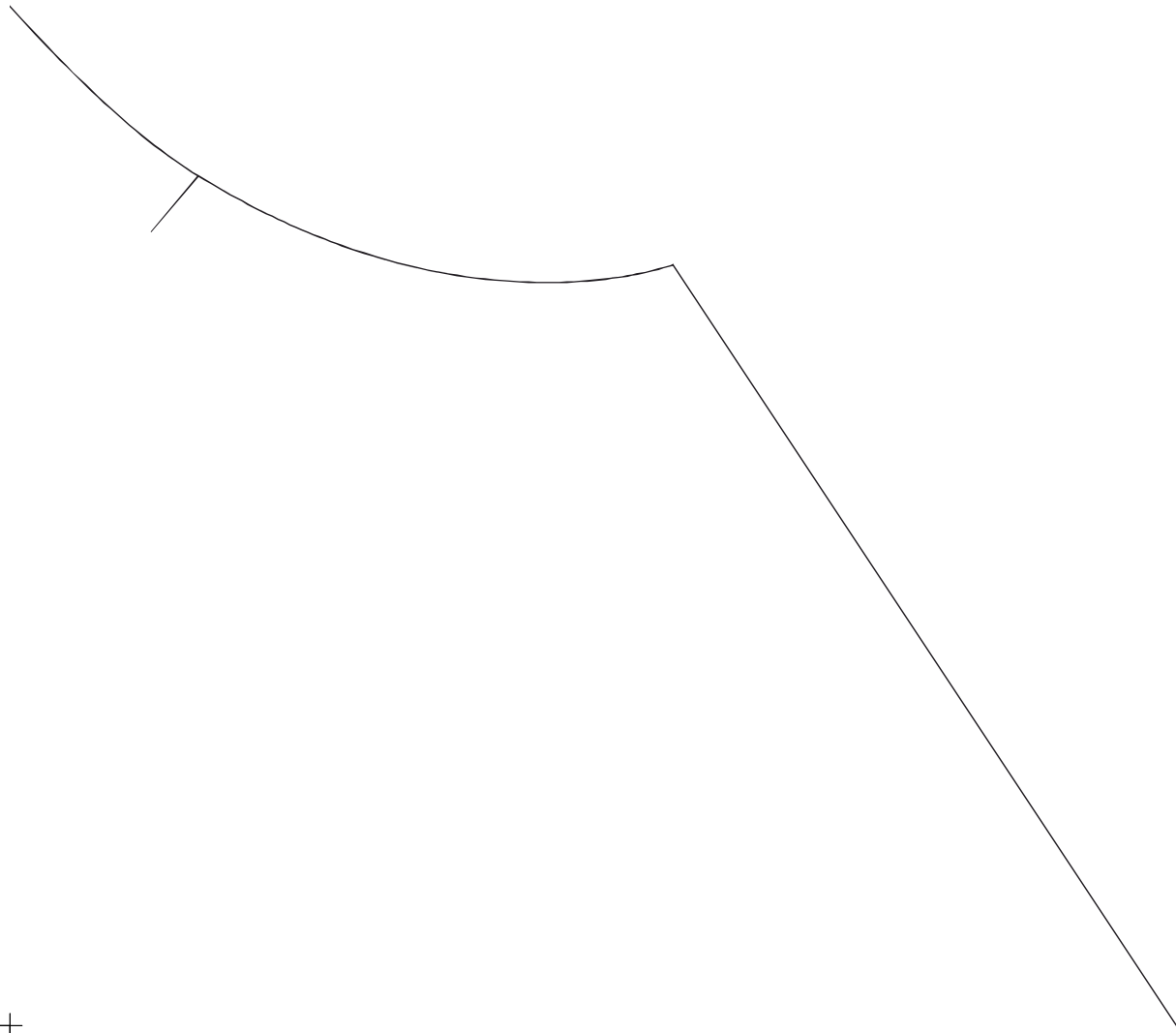
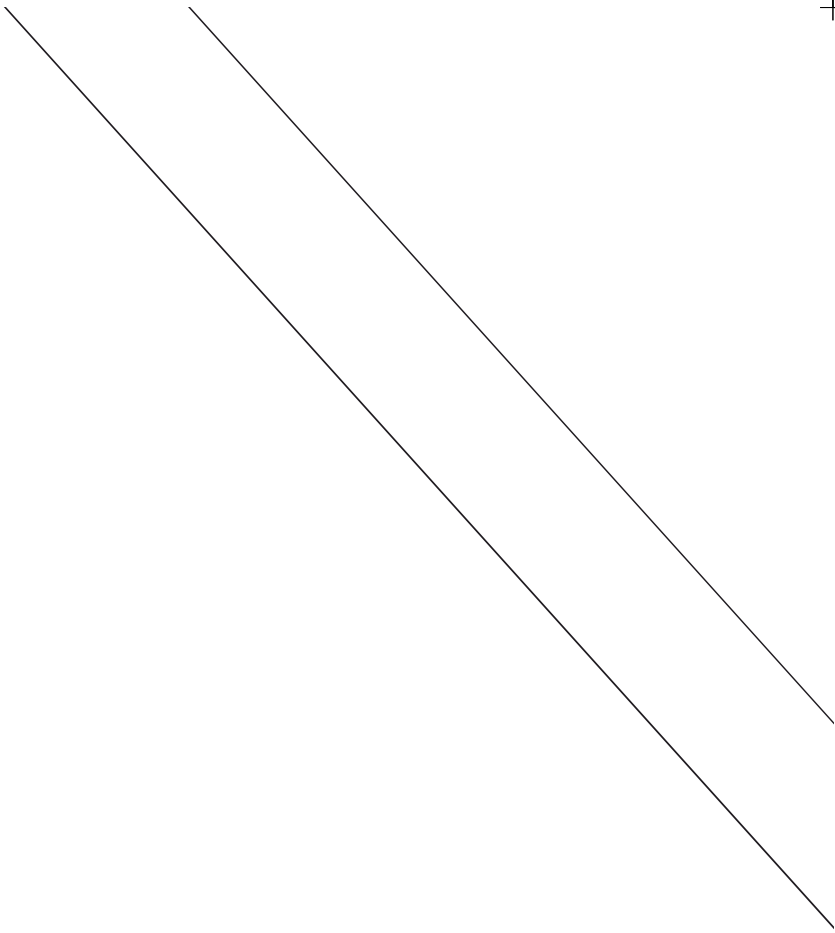


рукав

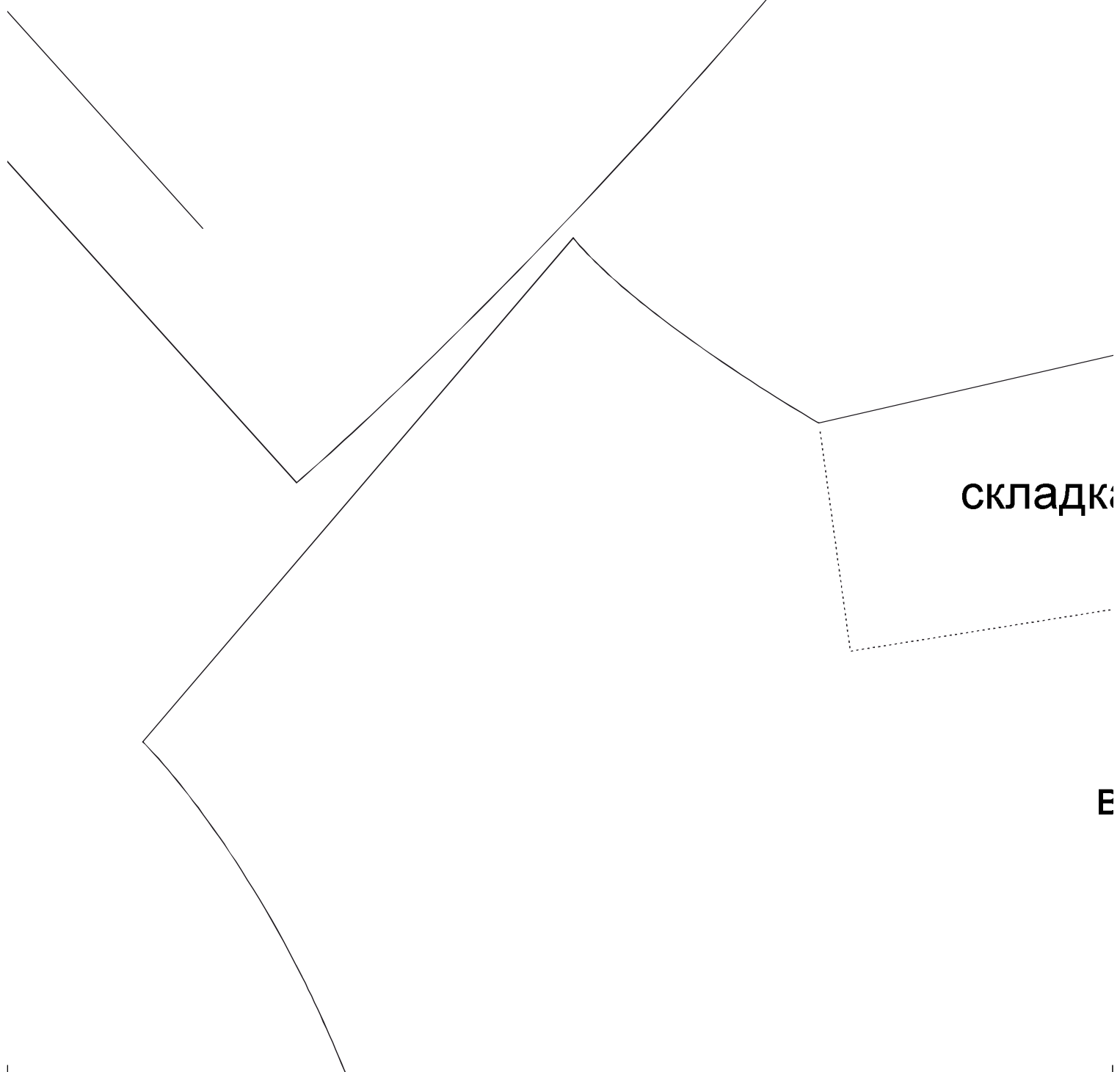
и



(5, 3)



(6, 3)



**складка**

**Е**

(7, 3)



а

складка

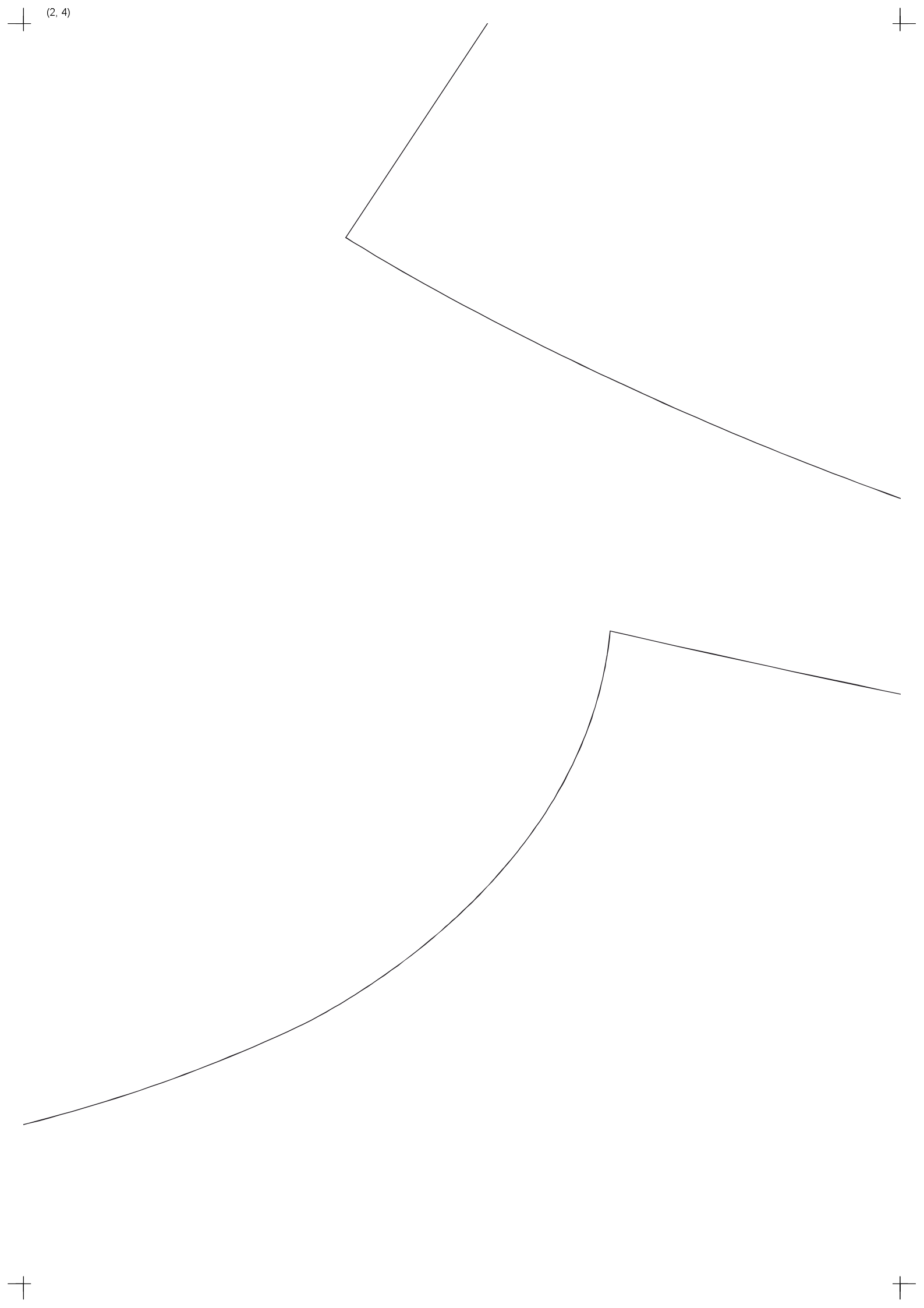
верхняя часть переда

обтачка  
горловины  
переда

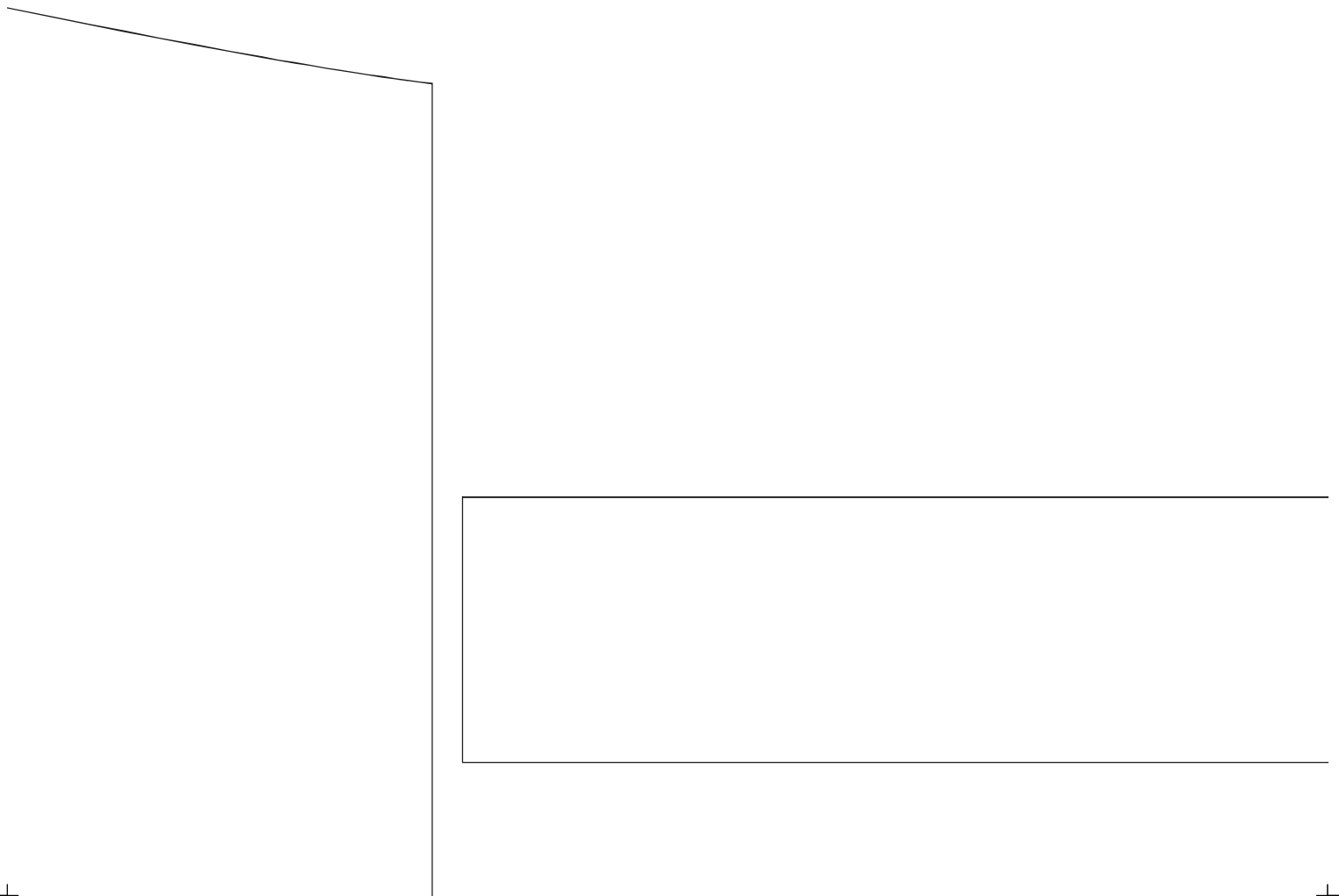
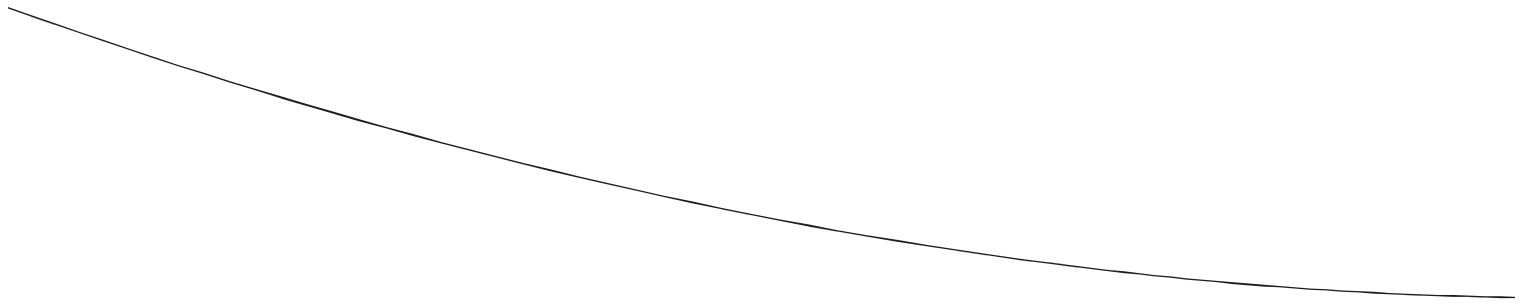
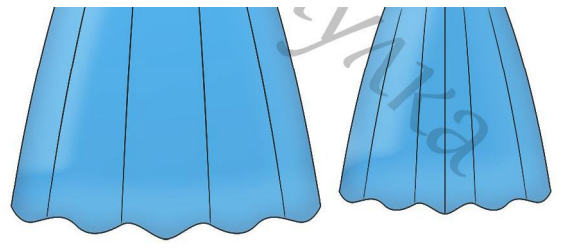


стиб. Долевая

(2, 4)







(4, 4)

ПОЯС



Размер 66  
<http://materials.tell4all.ru>



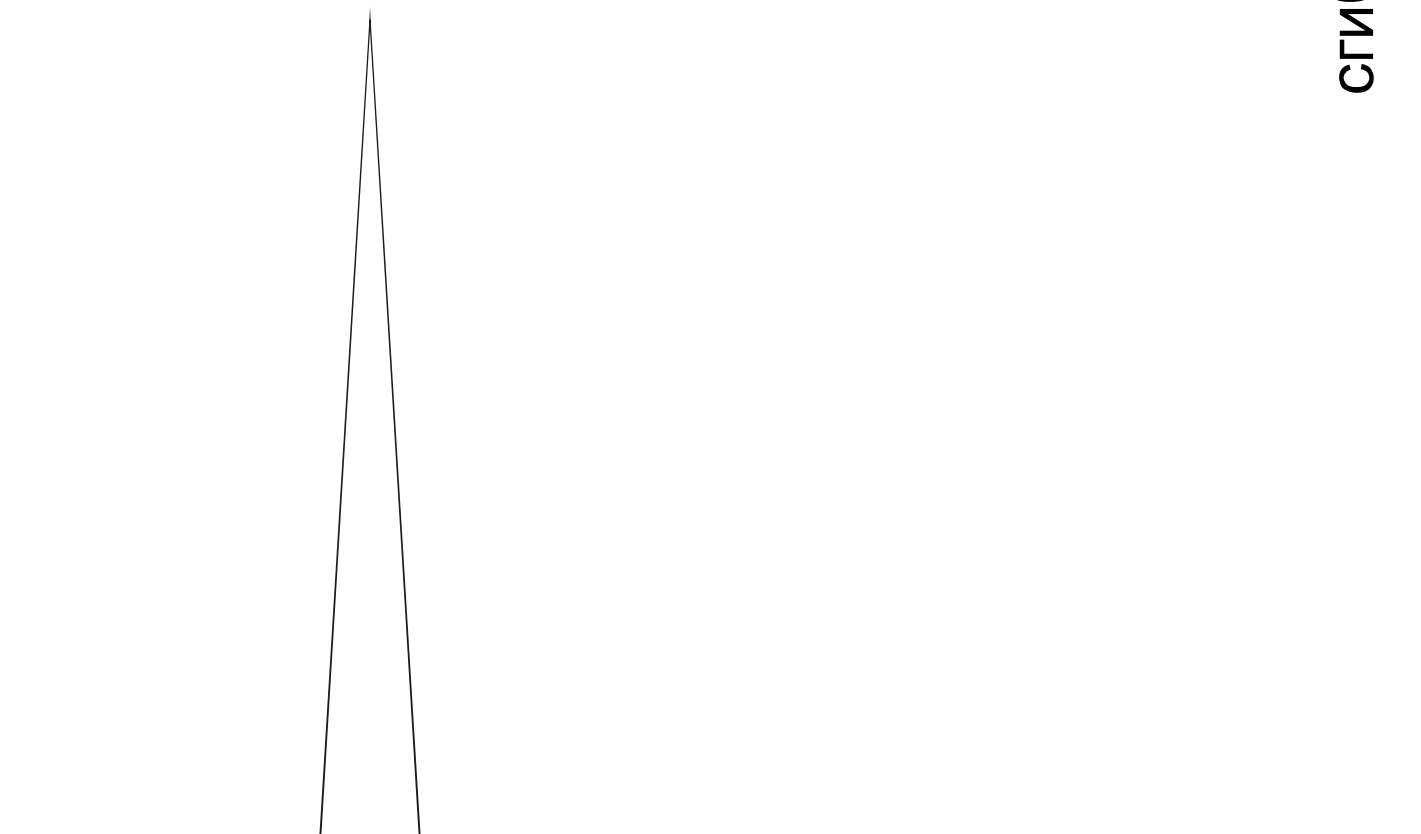
Размер 66  
<http://materials.tell4a1>



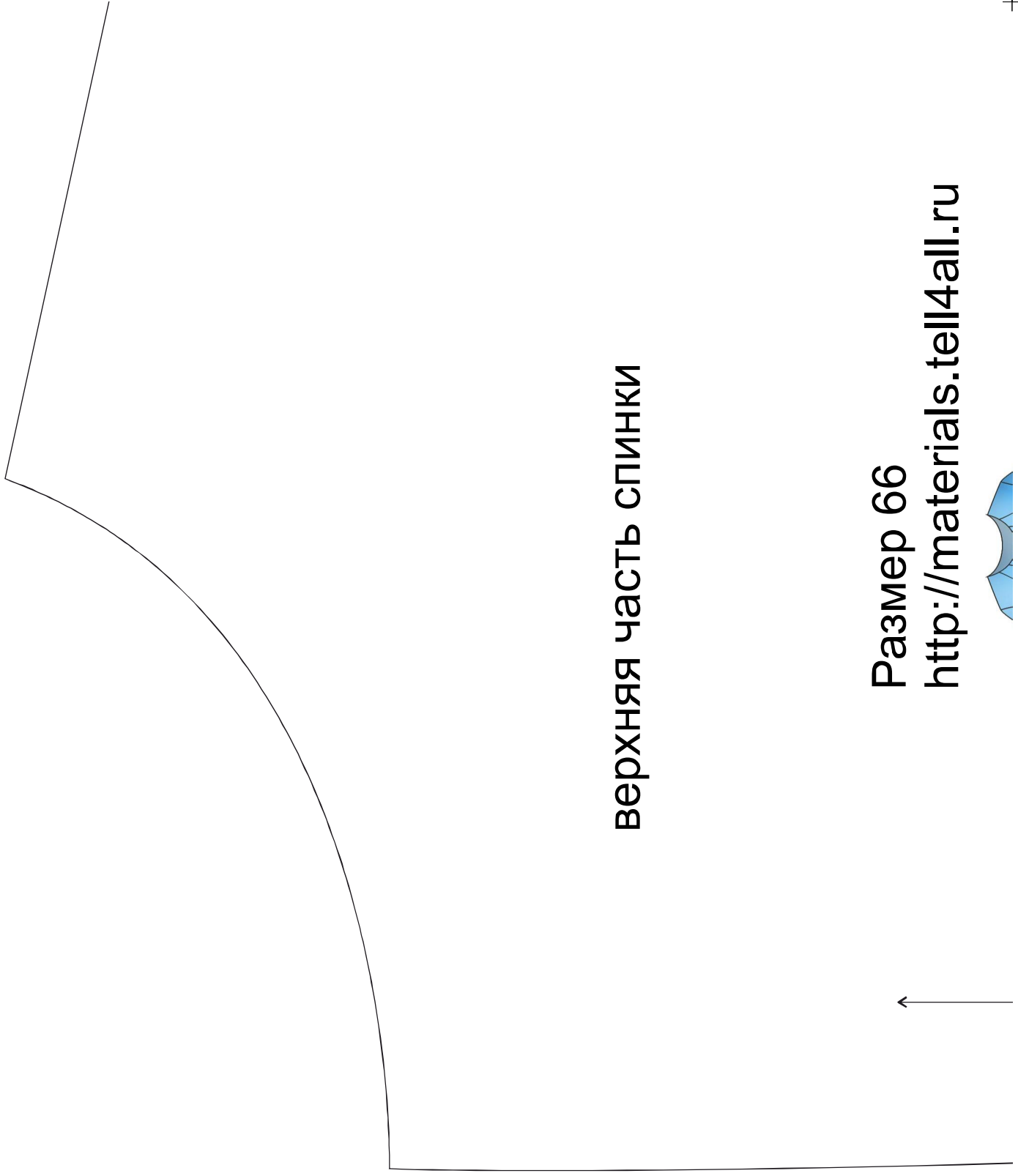
сгиб, долевая

l.ru

сгиб, долевая



(1, 5)

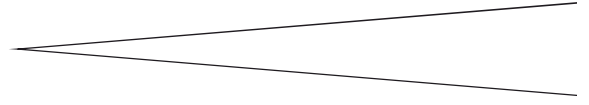
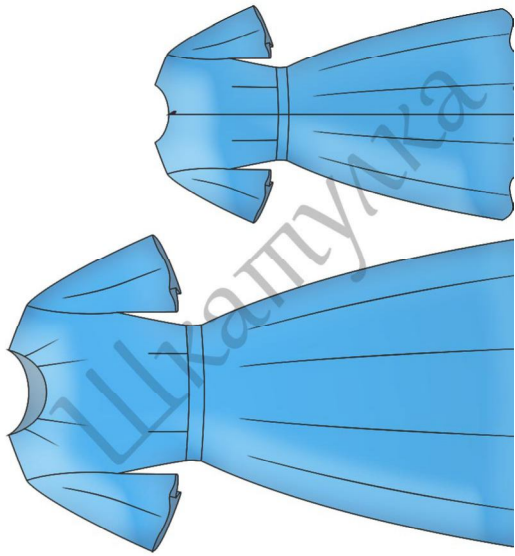


ВЕРХНЯЯ ЧАСТЬ СПИНКИ

Размер 66

<http://materials.tell4all.ru>





(3, 5)

