

размер 38 европейский

соответствие размерам
смотрите на сайте
«Шкатулка»

<http://materials.tell4all.ru>

Схема выкройки

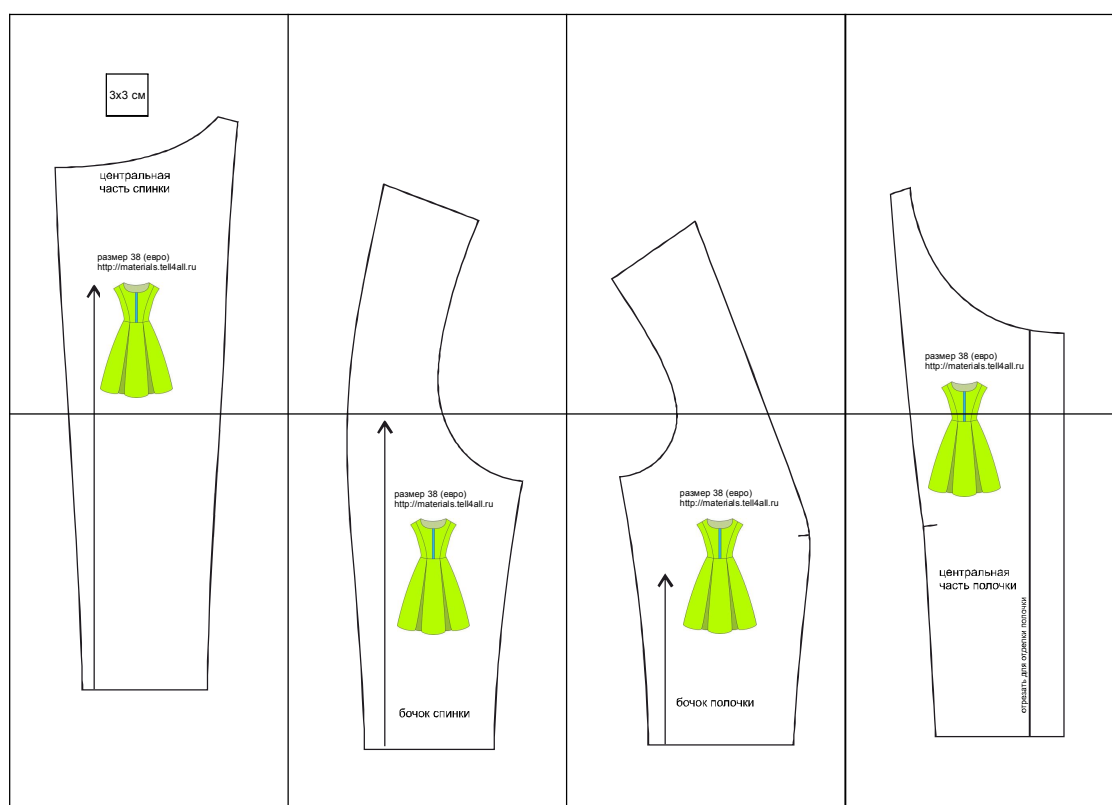
юбка выкраивается в виде 2
прямоугольников общей шириной,
равной 3-4 обхвата талии. Для более
сильного клешения можно выкроить не
прямоугольник, а трапецию

Файл с выкройкой и все его фрагменты охраняются
законом об авторском праве. Публикация и распространение
выкройки и ее фрагментов запрещены!

Официальное разрешение предоставлено только следующим
сайтам:

<http://materials.tell4all.ru>

Если Вы обнаружили нарушение авторских прав,
необходимо сообщить об этом по адресу admin@tell4all.ru

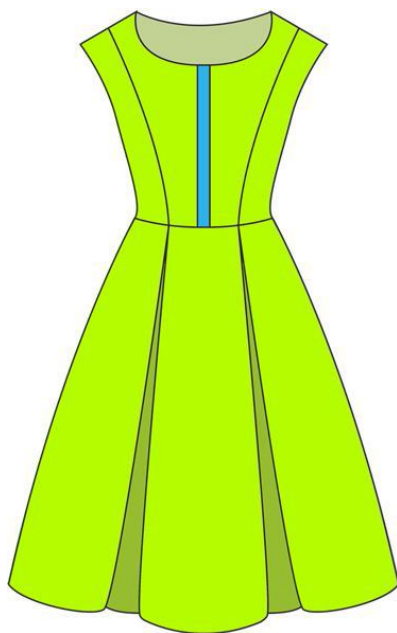


(1, 1)

3x3 см

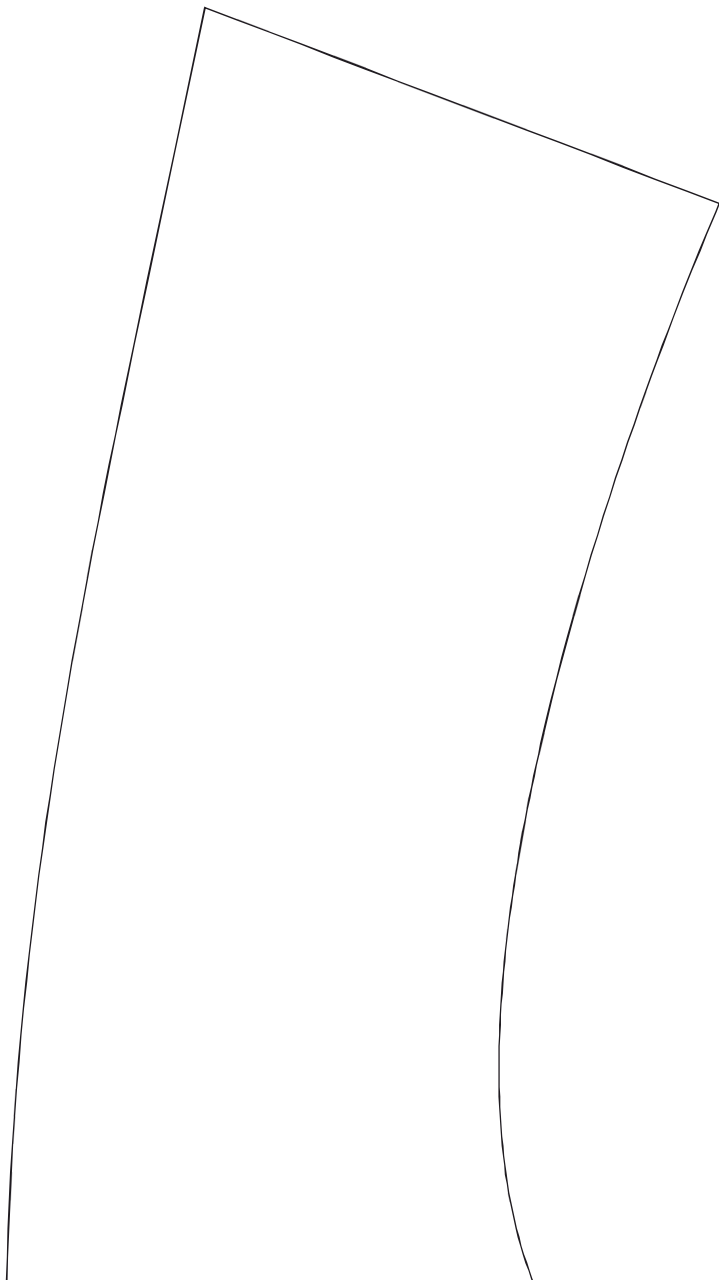
центральная
часть спинки

размер 38 (евро)
<http://materials.tell4all.ru>



⊥ (2, 1)

⊥

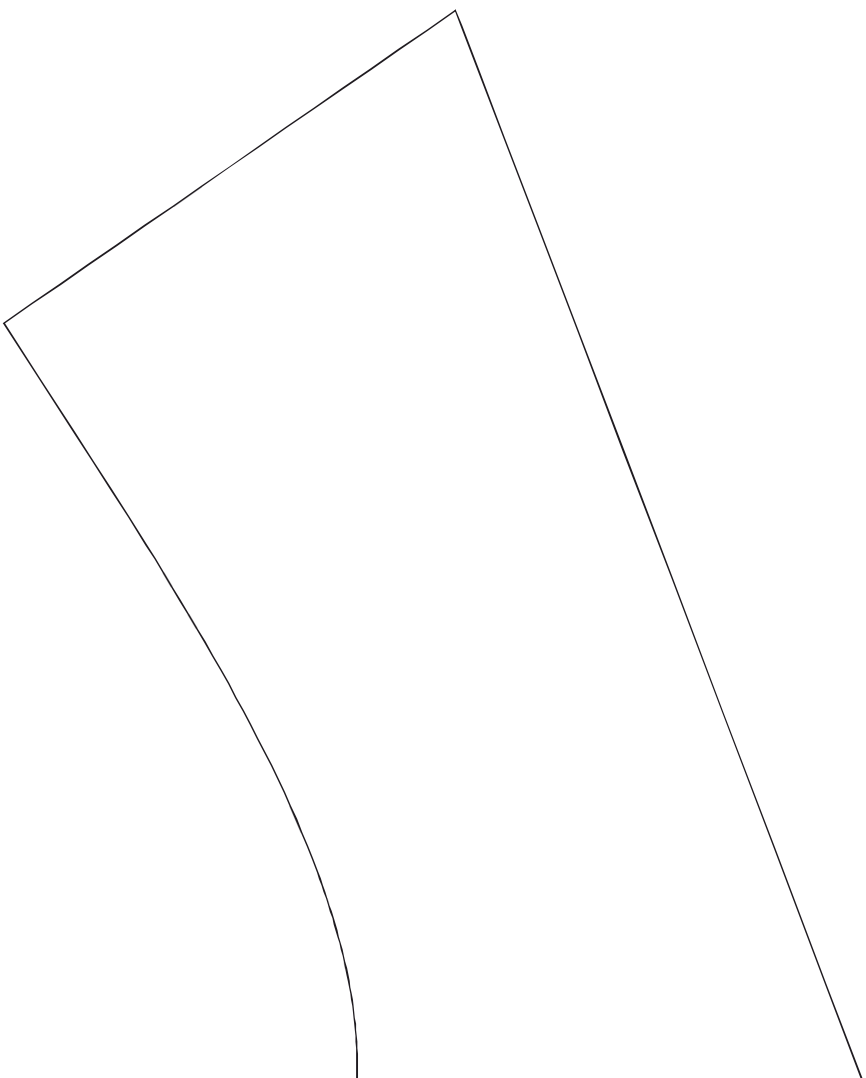


+

+

⊥ (3, 1)

⊥

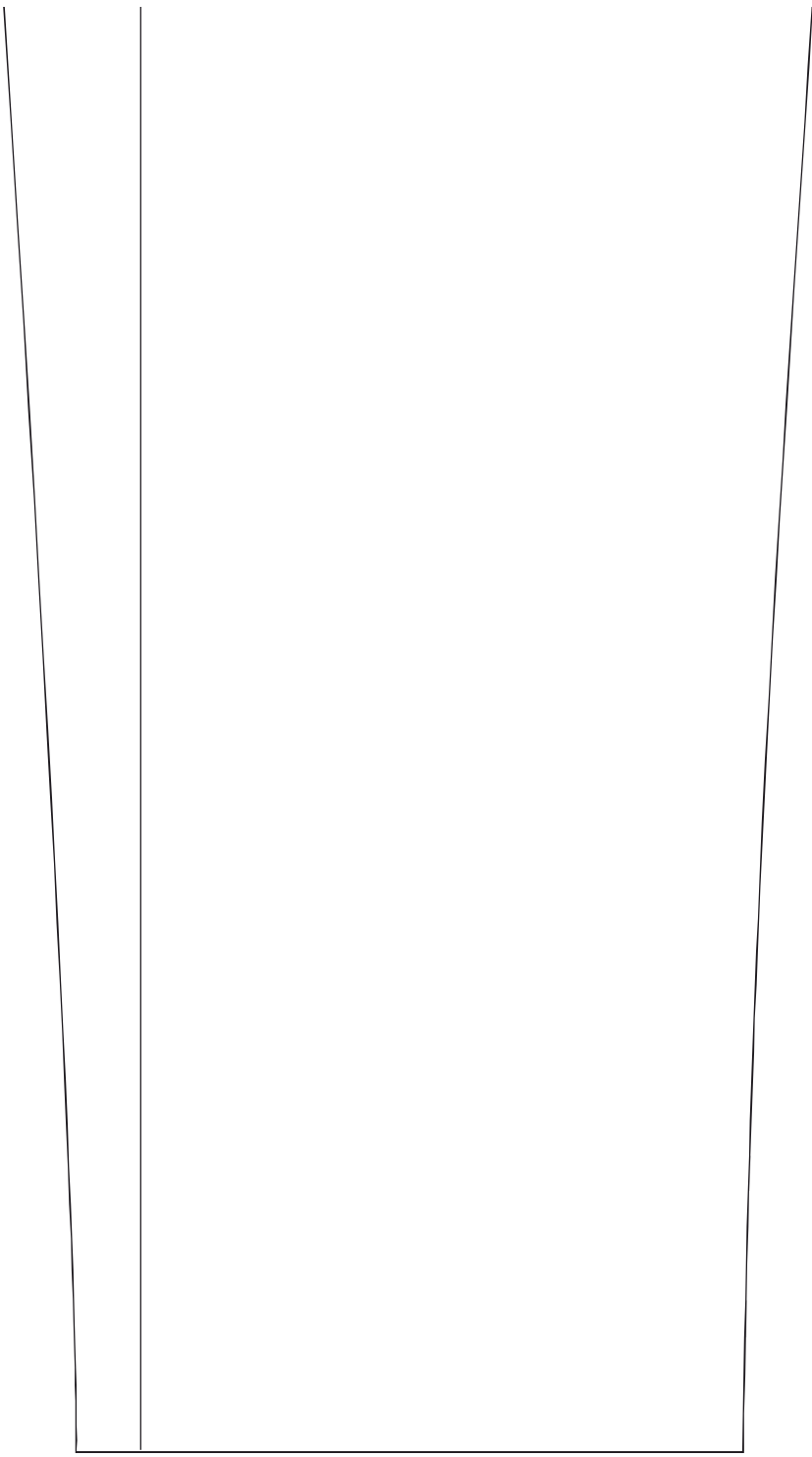


(4, 1)



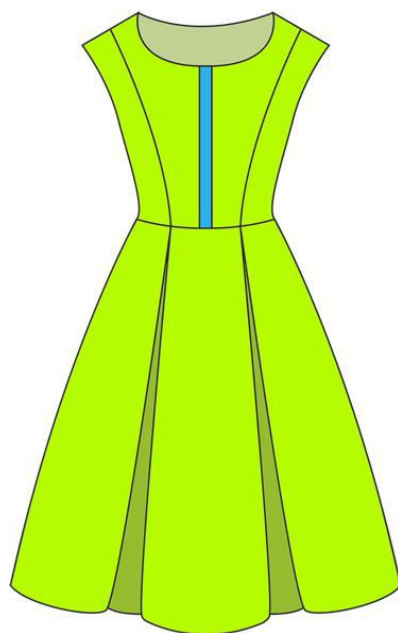
— (1, 2)

+



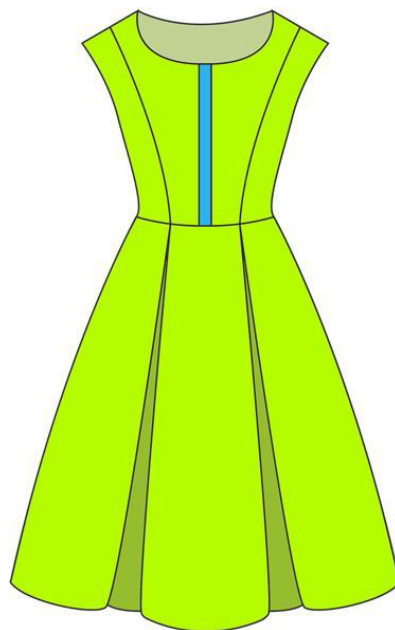
T

размер 38 (евро)
<http://materials.tell4all.ru>

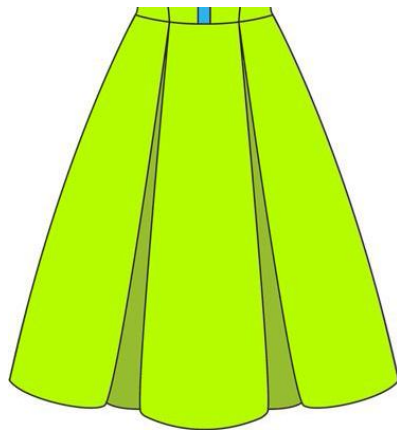


БОЧОК СПИНКИ

размер 38 (евро)
<http://materials.tell4all.ru>



БОЧОК ПОЛОЧКИ



центральная
часть полочки

отрезать для отделки полочки