



Размер 46
 Соответствие размеров
 смотрите на сайте
 «Шкатулка»
<http://materials.tell4all.ru>

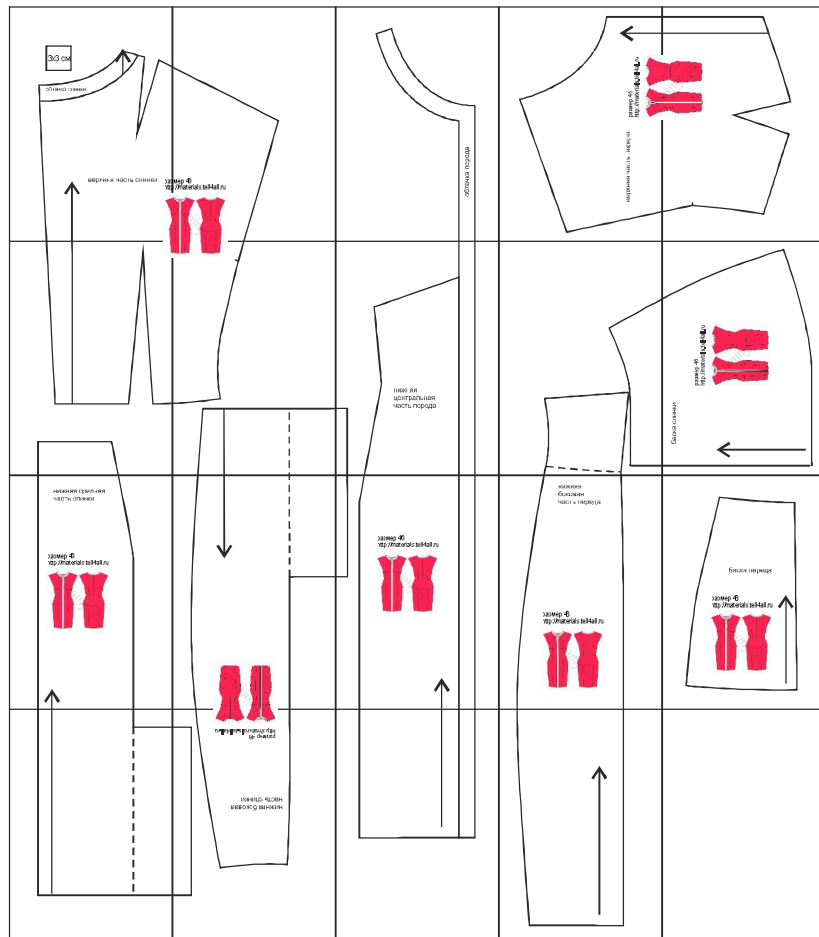
Автор выкройки: Яна Снегирева

Файл с выкройкой и все его фрагменты охраняются законом об авторском праве. Публикация и распространение выкройки и ее фрагментов запрещены!

Официальное разрешение предоставлено только следующим сайтам:

<http://materials.tell4all.ru>

Если Вы обнаружили нарушение авторских прав, необходимо сообщить об этом по адресу admin@tell4all.ru

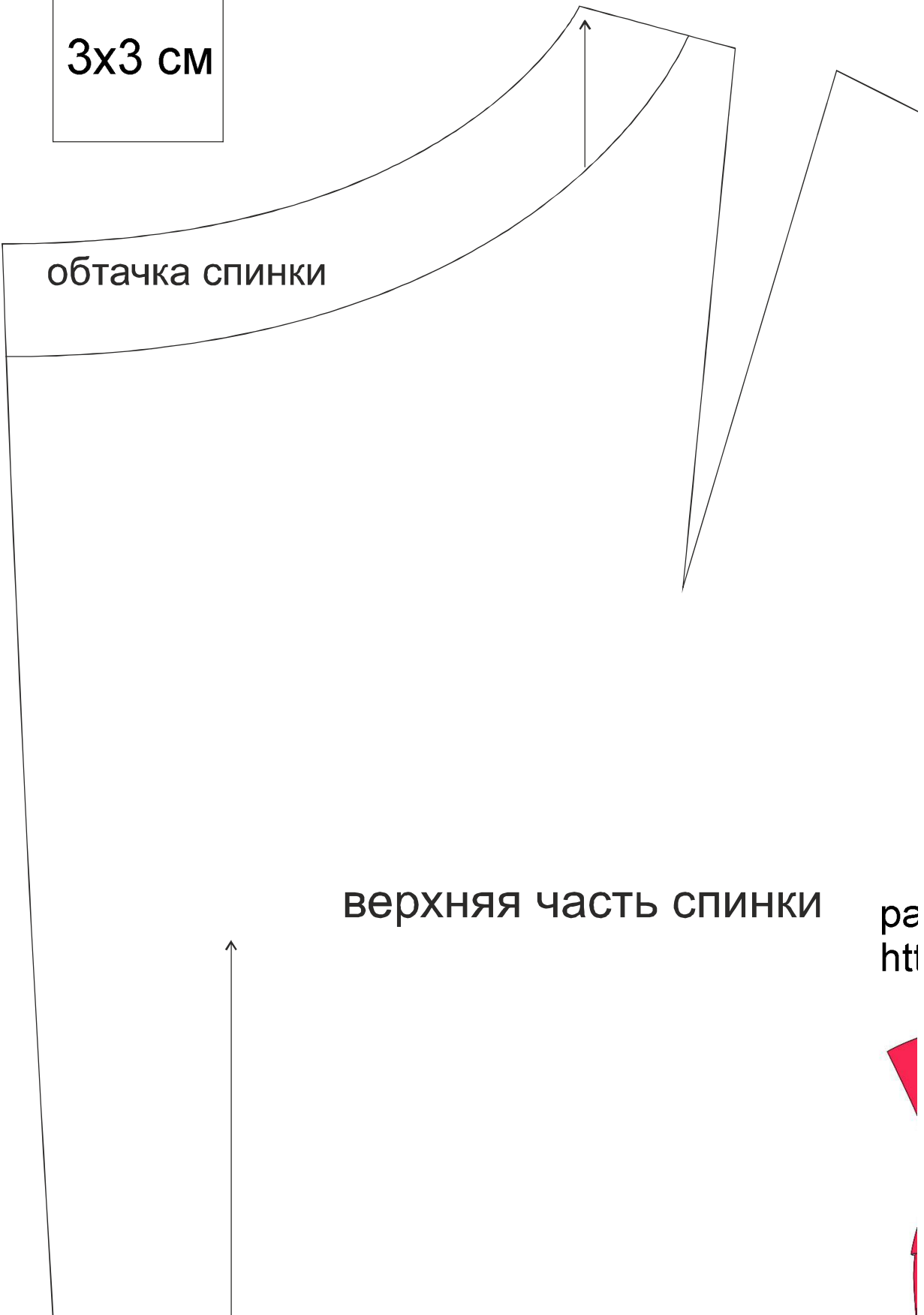


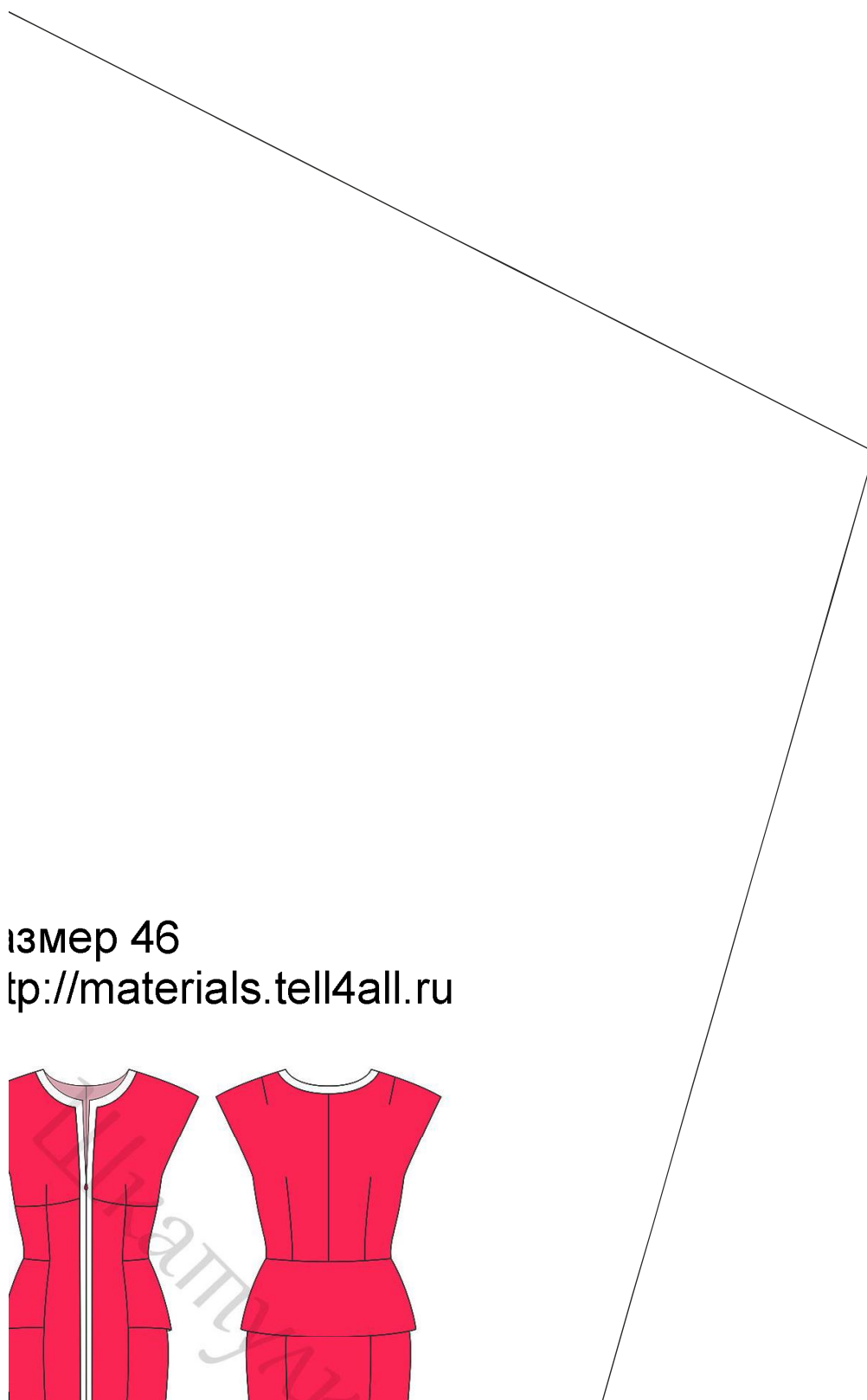
3x3 см

обтачка спинки

верхняя часть спинки

ра
hti

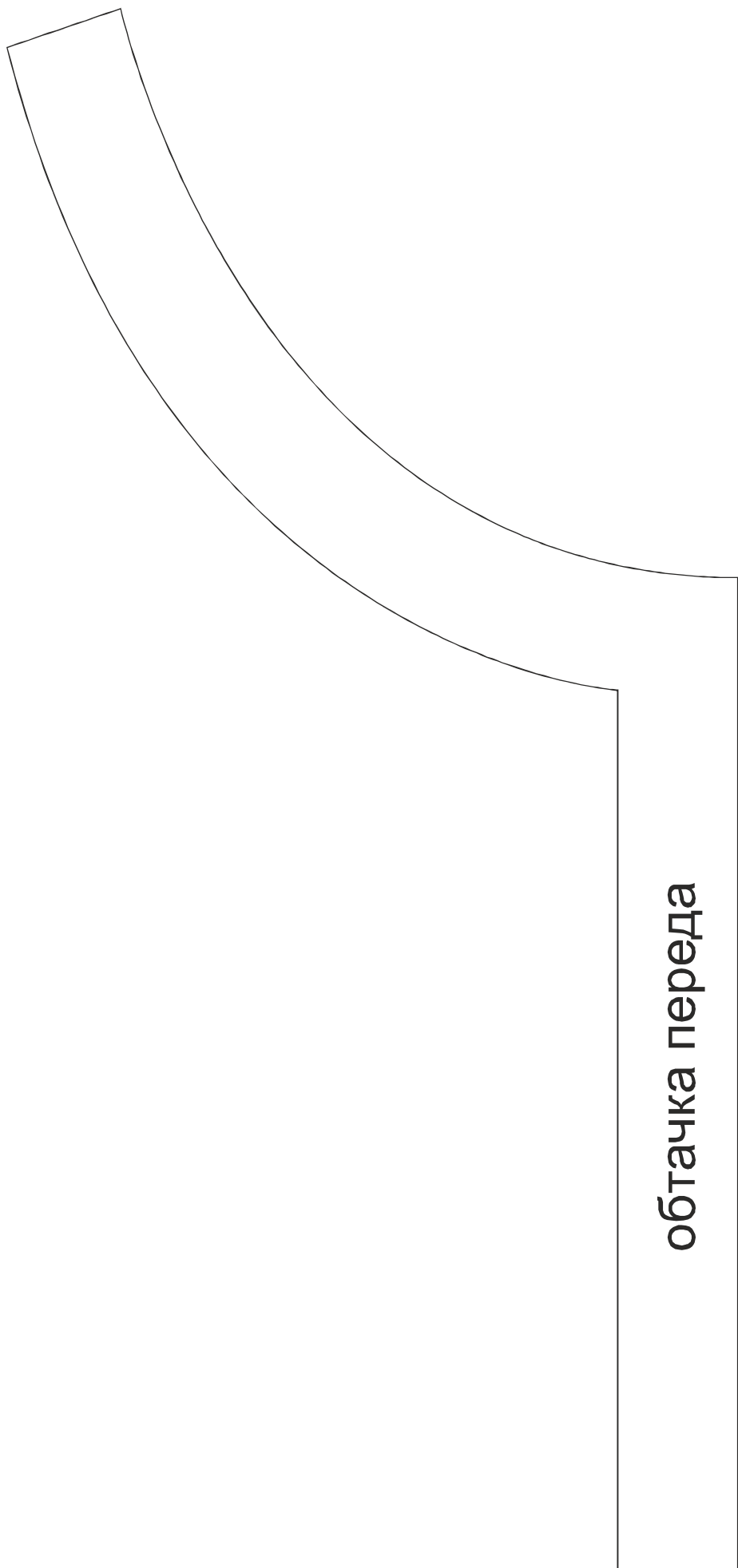




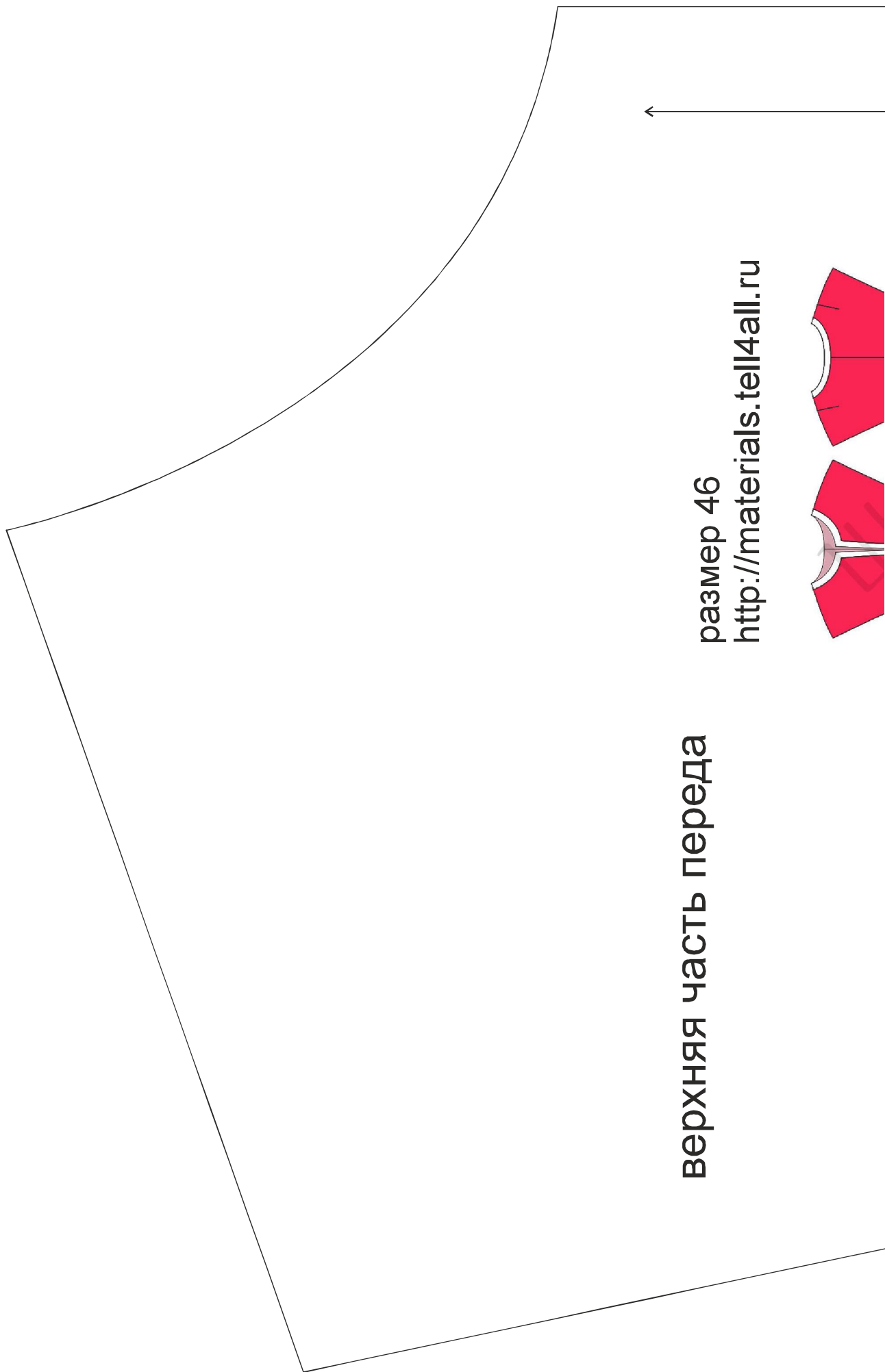
измер 46

[tp://materials.tell4all.ru](http://materials.tell4all.ru)





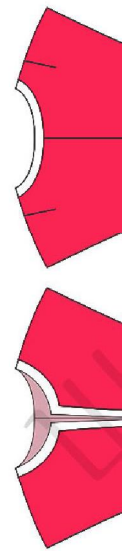
обтачка перед

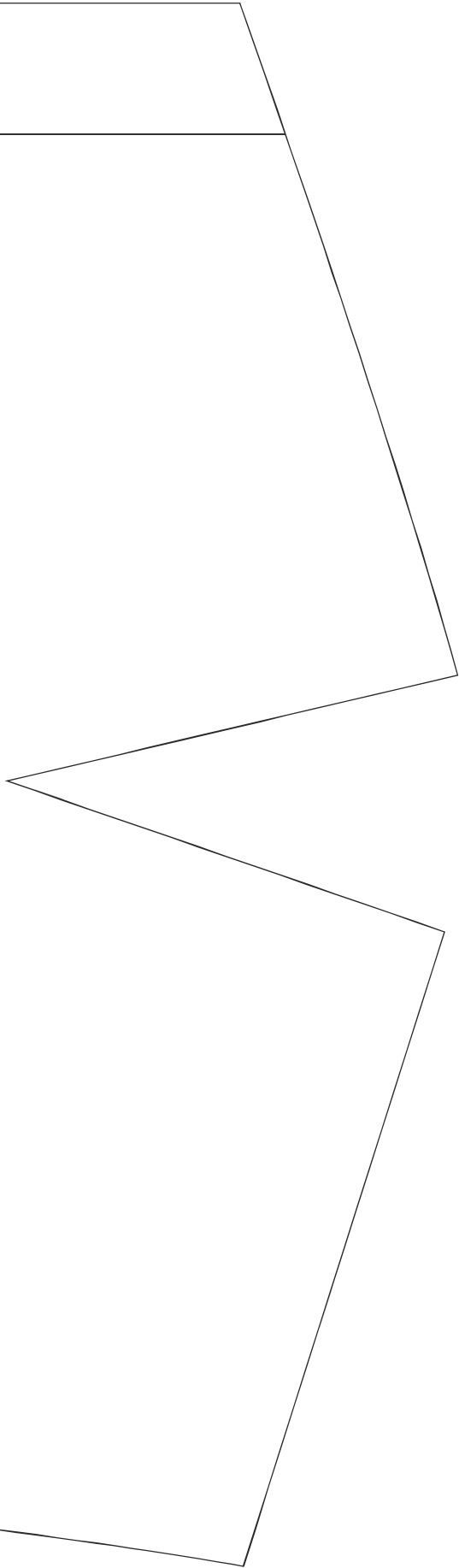
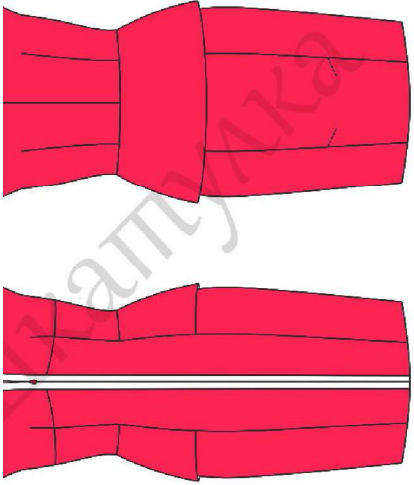


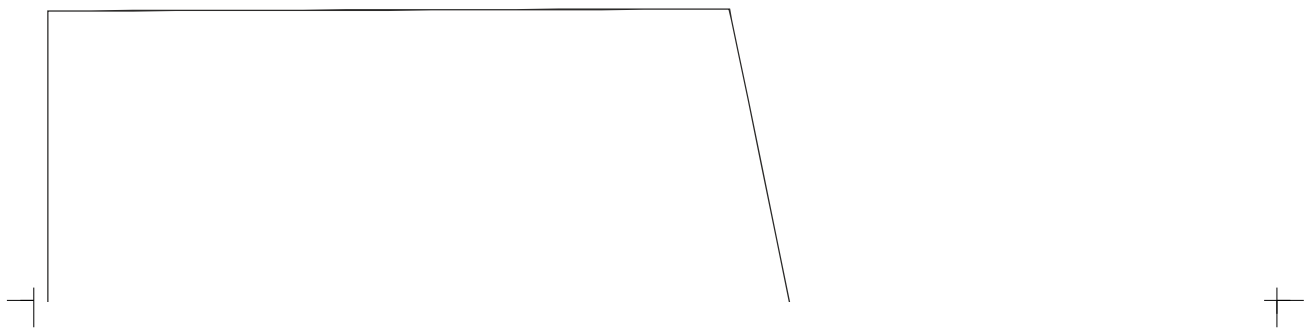
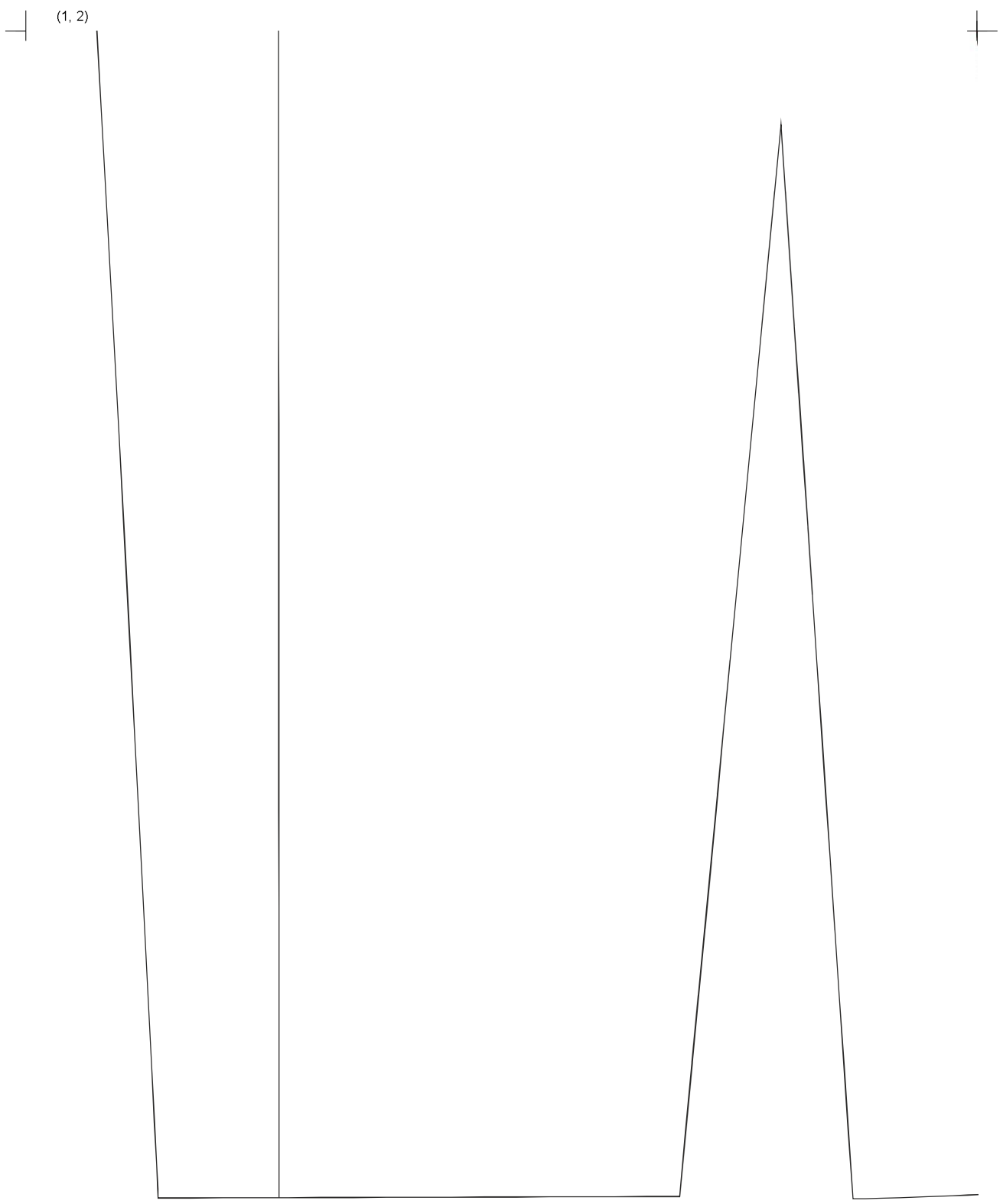
верхняя часть переда

размер 46

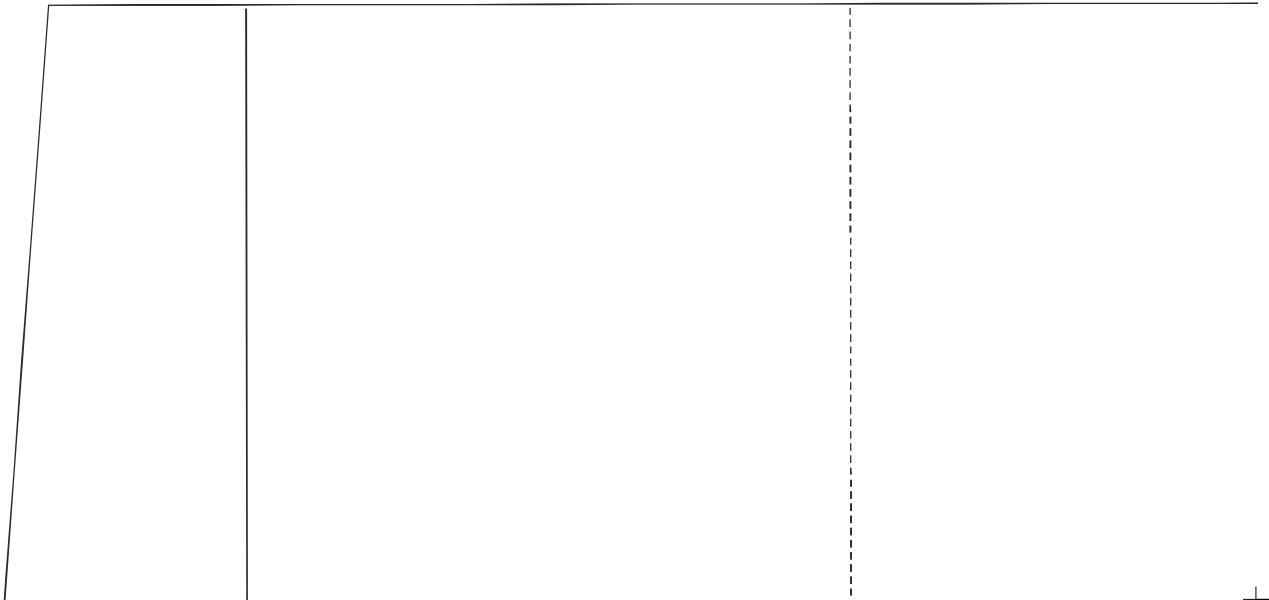
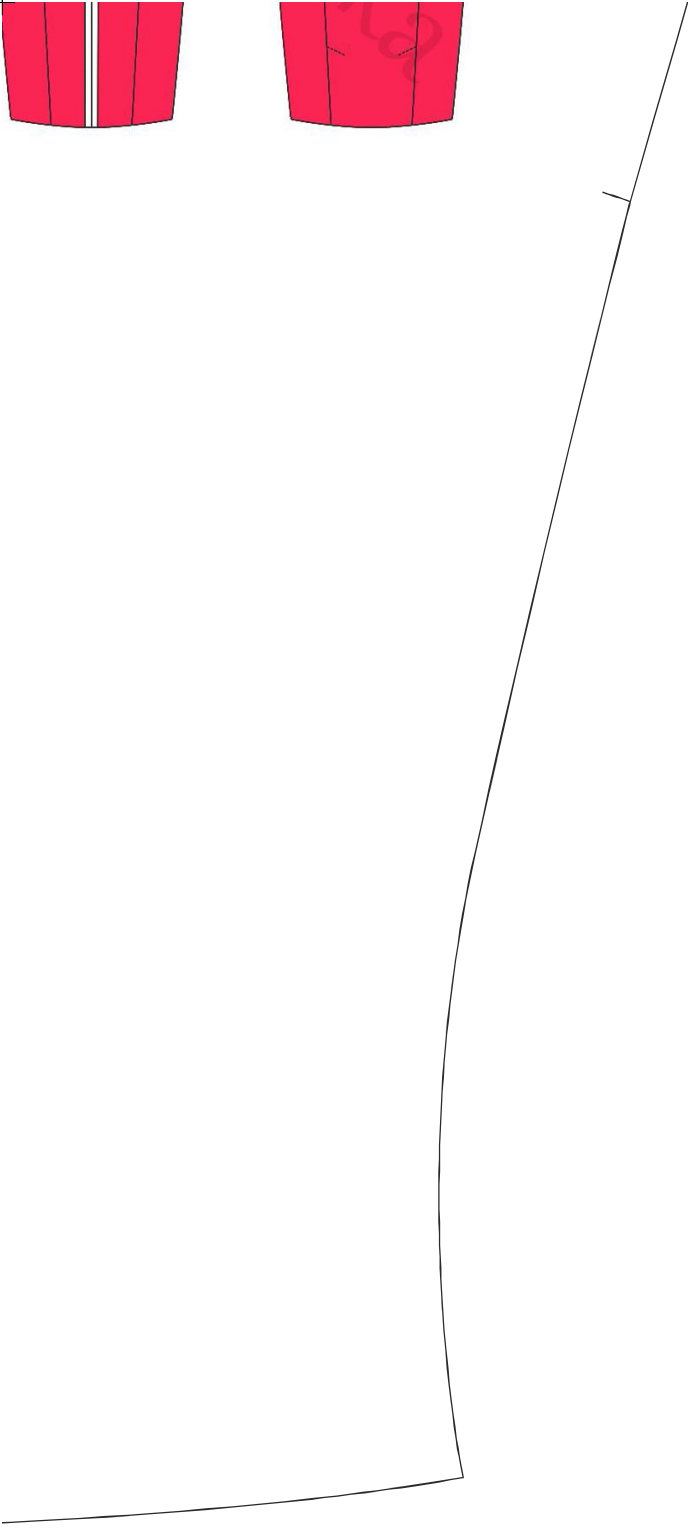
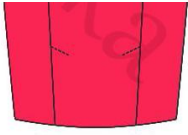
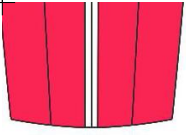
<http://materials.tell4all.ru>

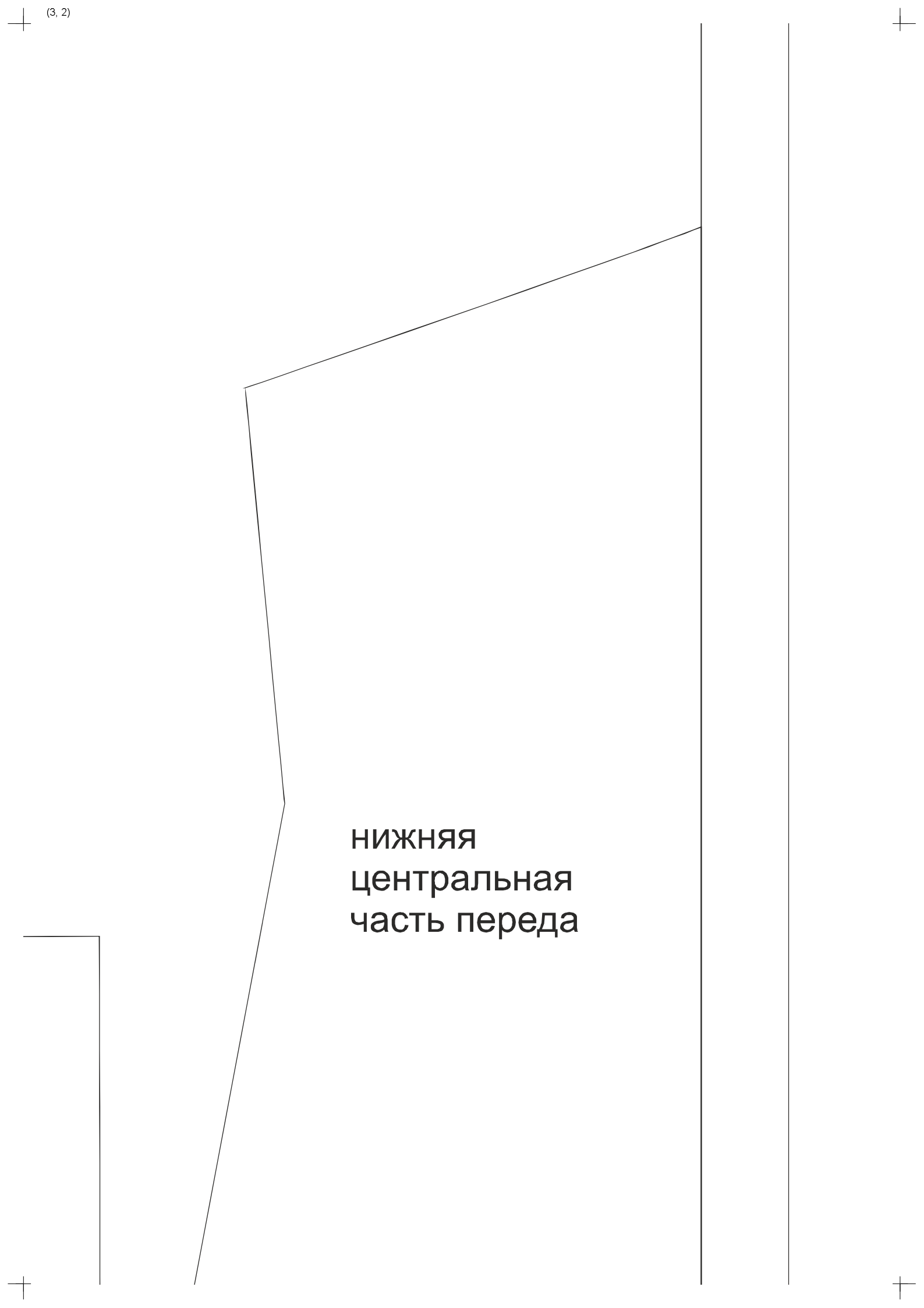






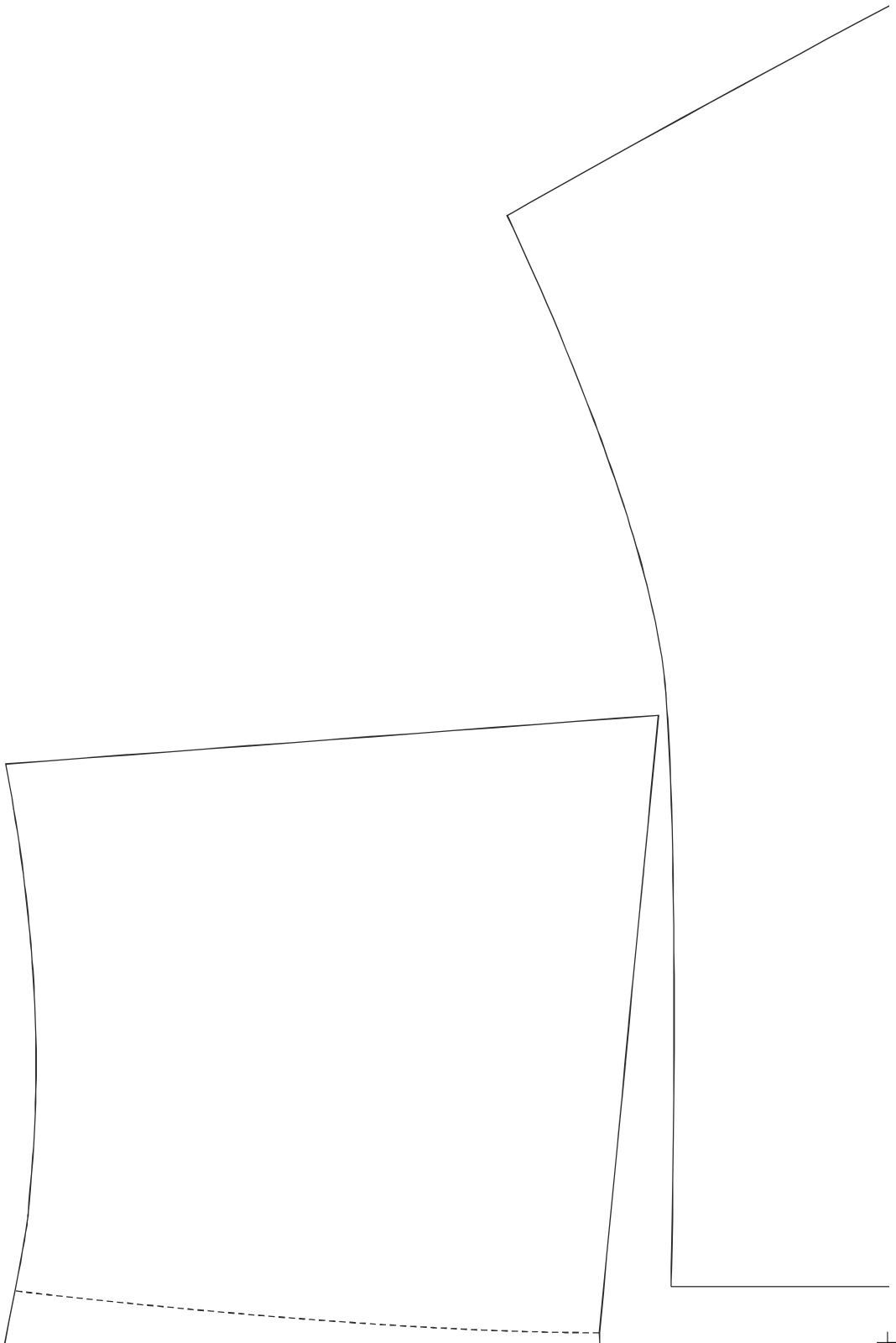
(2, 2)





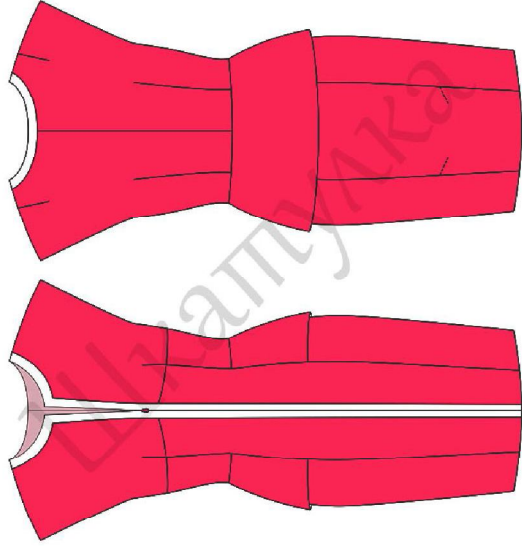
нижняя
центральная
часть переда

The image shows a technical drawing of a gear part. The drawing is a line drawing of a gear profile, showing the lower central portion of the gear. The gear has a circular shape with a central hub and a gear tooth profile. The drawing is oriented vertically. The text 'нижняя центральная часть переда' is written in the center of the drawing. There are four corner marks (crosses) on the page, indicating the corners of the drawing area. The top-left corner mark is at (0, 0), the top-right at (1000, 0), the bottom-left at (0, 1000), and the bottom-right at (1000, 1000). The drawing itself is located in the lower-left quadrant of the page.



баска спинки

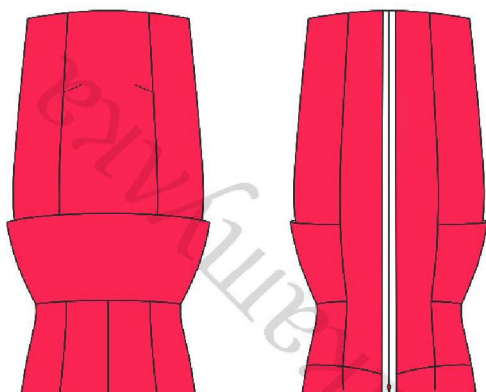
размер 46
<http://materials.tell4all.ru>



нижняя средняя часть спинки

размер 46
<http://materials.tell4all.ru>





размер 46
<http://materials.tell4all.ru>



НИЖНЯЯ
боковая
часть переда

размер 46
<http://materials.tell4all.ru>

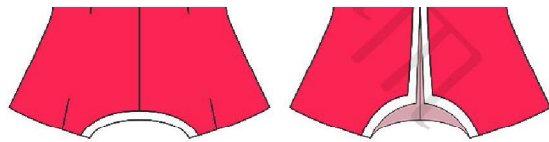


баска переда

размер 46
<http://materials.tell4all.ru>



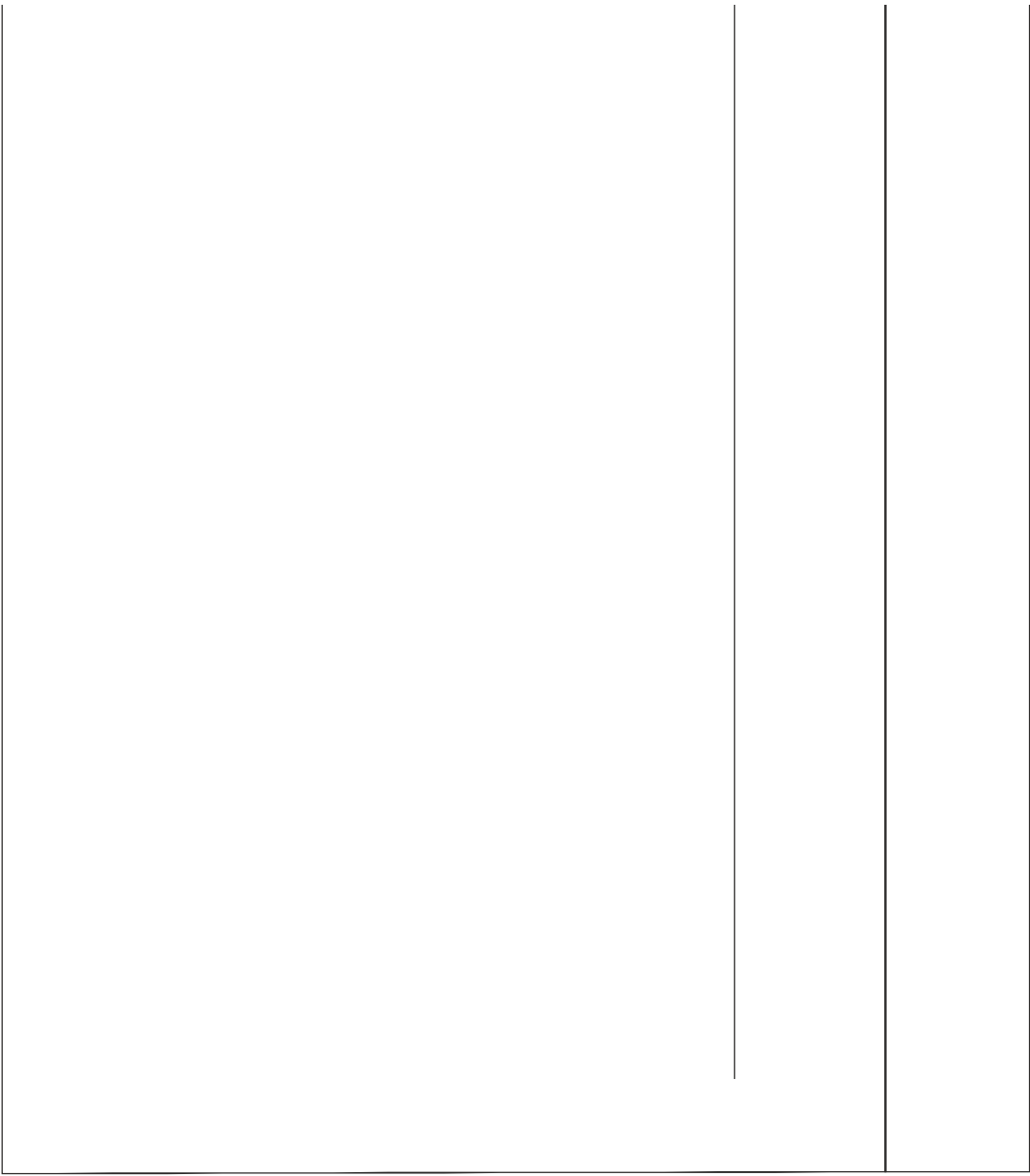




размер 46
<http://materials.teil4all.ru>

НИЖНЯЯ БОКОВАЯ
ЧАСТЬ СПИНКИ

(3, 4)



T

(4, 4)

